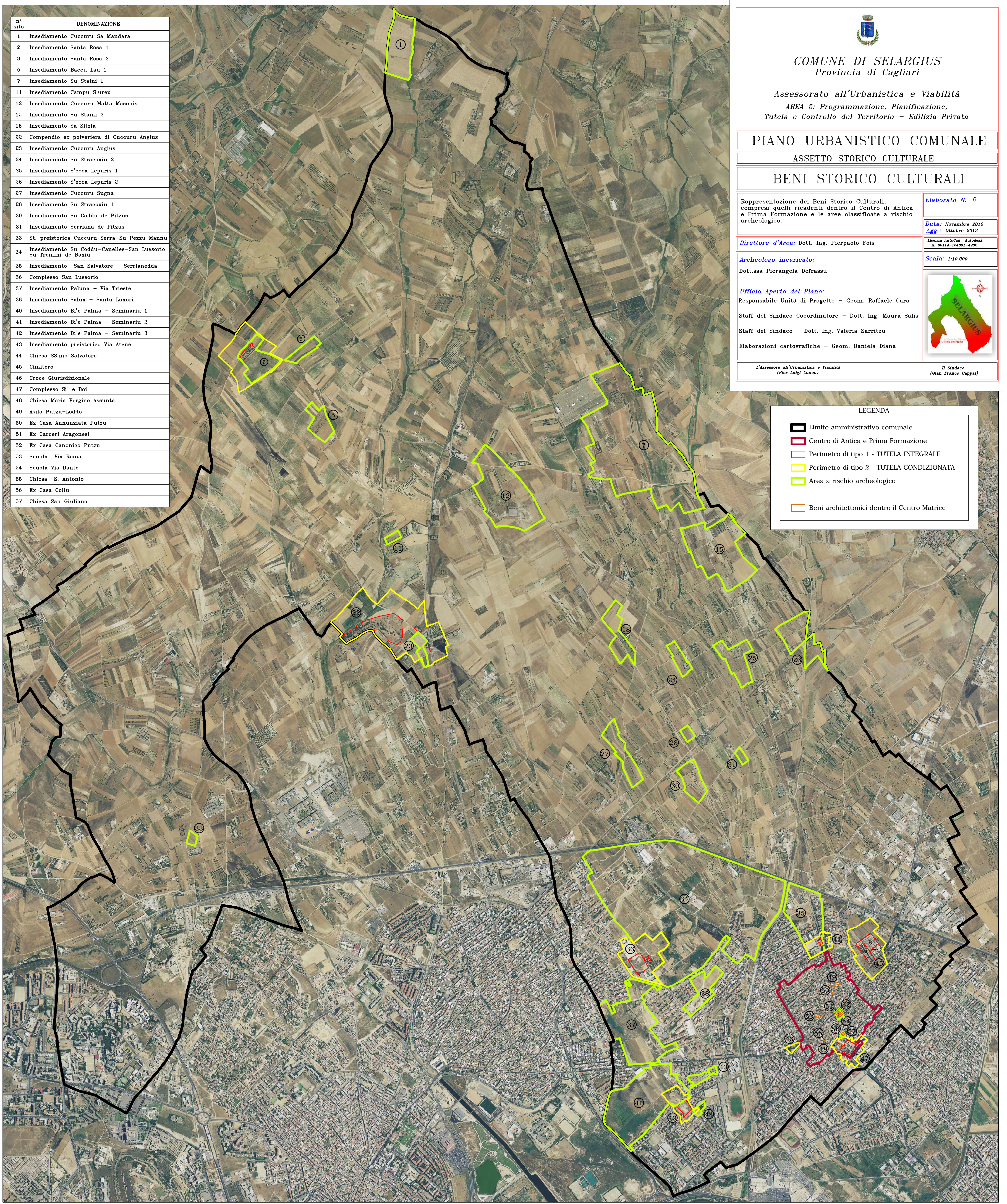


n° sito	DENOMINAZIONE
1	Insedimento Cuccuru Sa Mandara
2	Insedimento Santa Rosa 1
3	Insedimento Santa Rosa 2
5	Insedimento Baccu Lau 1
7	Insedimento Su Staini 1
11	Insedimento Campu S'ureu
12	Insedimento Cuccuru Matta Masonis
15	Insedimento Su Staini 2
18	Insedimento Sa Sitzia
22	Compendio ex polveriera di Cuccuru Angius
23	Insedimento Cuccuru Angius
24	Insedimento Su Stracoxiu 2
25	Insedimento S'ecca Lepuris 1
26	Insedimento S'ecca Lepuris 2
27	Insedimento Cuccuru Sugna
28	Insedimento Su Stracoxiu 1
30	Insedimento Su Coddu de Pitzus
31	Insedimento Serriana de Pitzus
33	St. preistorica Cuccuru Serra-Su Pezzu Mannu
34	Insedimento Su Coddu-Canelles-San Lussorio Su Tremini de Baxiu
35	Insedimento San Salvatore - Serrianedda
36	Complesso San Lussorio
37	Insedimento Paluna - Via Trieste
38	Insedimento Salux - Santu Luxori
40	Insedimento Bi'e Palma - Seminario 1
41	Insedimento Bi'e Palma - Seminario 2
42	Insedimento Bi'e Palma - Seminario 3
43	Insedimento preistorico Via Atene
44	Chiesa SS.mo Salvatore
45	Cimitero
46	Croce Giurisdizionale
47	Complesso Si' e Boi
48	Chiesa Maria Vergine Assunta
49	Asilo Putzu-Loddo
50	Ex Casa Annunziata Putzu
51	Ex Carceri Aragonesi
52	Ex Casa Canonico Putzu
53	Scuola Via Roma
54	Scuola Via Dante
55	Chiesa S. Antonio
56	Ex Casa Collu
57	Chiesa San Giuliano



**COMUNE DI SELARGIUS**  
Provincia di Cagliari

Assessorato all'Urbanistica e Viabilità  
AREA 5: Programmazione, Pianificazione,  
Tutela e Controllo del Territorio - Edilizia Privata

**PIANO URBANISTICO COMUNALE**

ASSETTO STORICO CULTURALE

**BENI STORICO CULTURALI**

Rappresentazione dei Beni Storico Culturali, compresi quelli ricadenti dentro il Centro di Antica e Prima Formazione e le aree classificate a rischio archeologico.

Elaborato N. 6

Data: Novembre 2010  
Agg.: Ottobre 2013

Direttore d'Area: Dott. Ing. Pierpaolo Fois

Licenza AutoCAD Autodesk n. 00114-164831-4982

Archeologo incaricato:

Scala: 1:10.000

Dott.ssa Pierangela Defrassu

Ufficio Aperto del Piano:

Responsabile Unità di Progetto - Geom. Raffaele Cara

Staff del Sindaco Coordinatore - Dott. Ing. Maura Salis

Staff del Sindaco - Dott. Ing. Valeria Sarritzu

Elaborazioni cartografiche - Geom. Daniela Diana



L'Assessore all'Urbanistica e Viabilità  
(Pier Luigi Concu)

Il Sindaco  
(Gian Franco Cappai)

LEGENDA

- Limite amministrativo comunale
- Centro di Antica e Prima Formazione
- Perimetro di tipo 1 - TUTELA INTEGRALE
- Perimetro di tipo 2 - TUTELA CONDIZIONATA
- Area a rischio archeologico
- Beni architettonici dentro il Centro Matrice