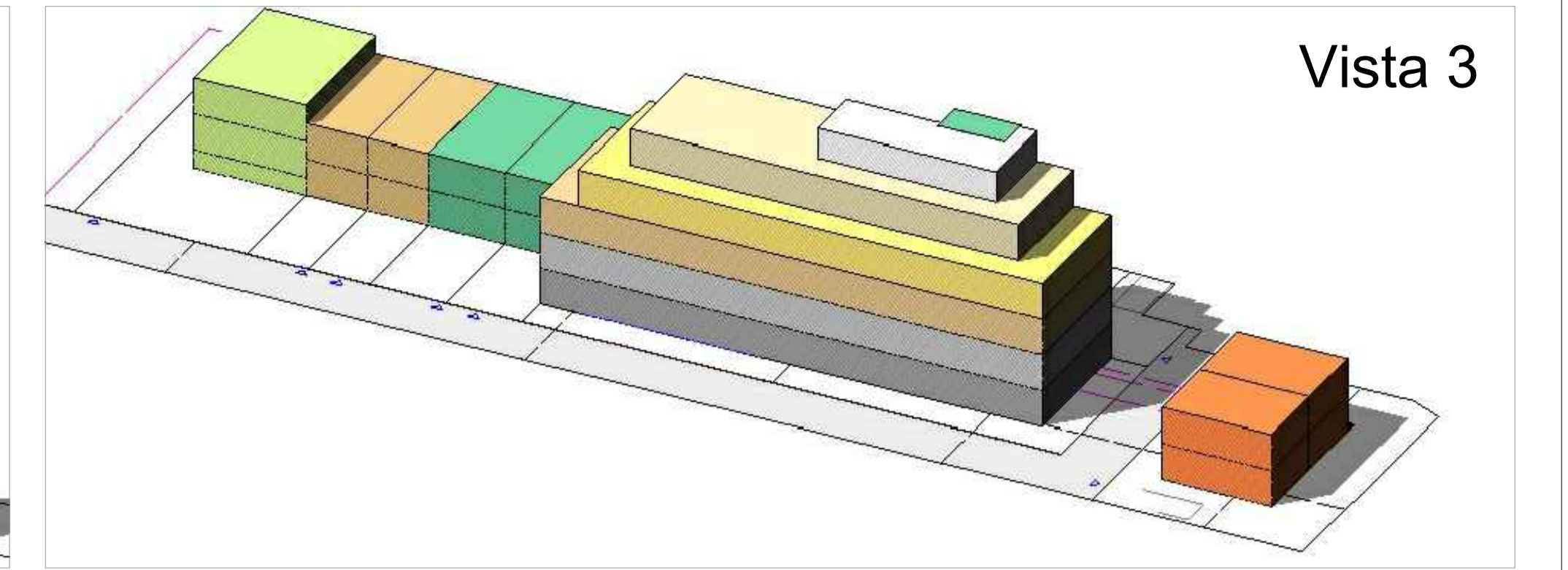
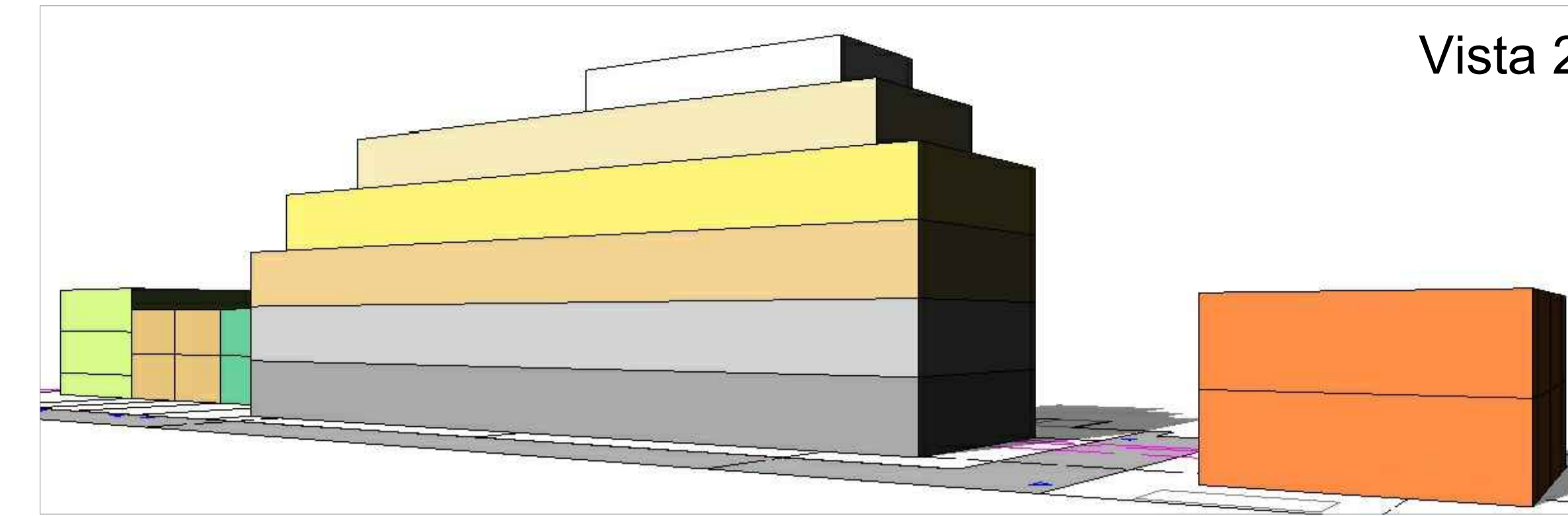
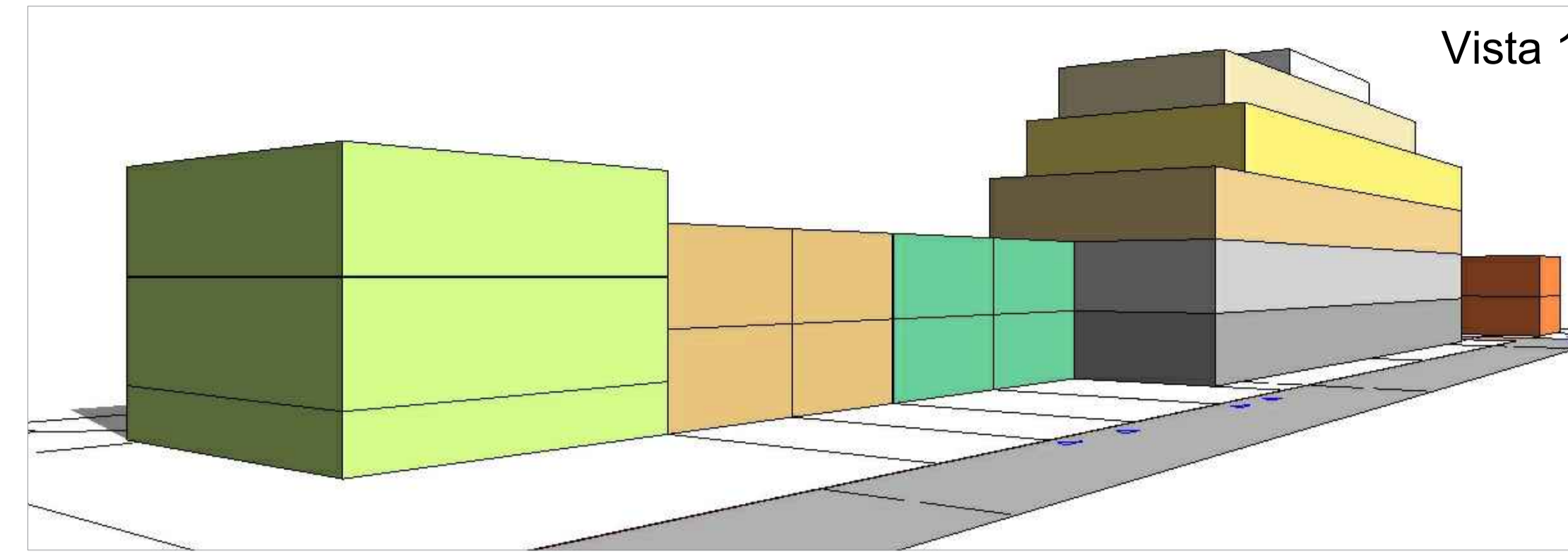
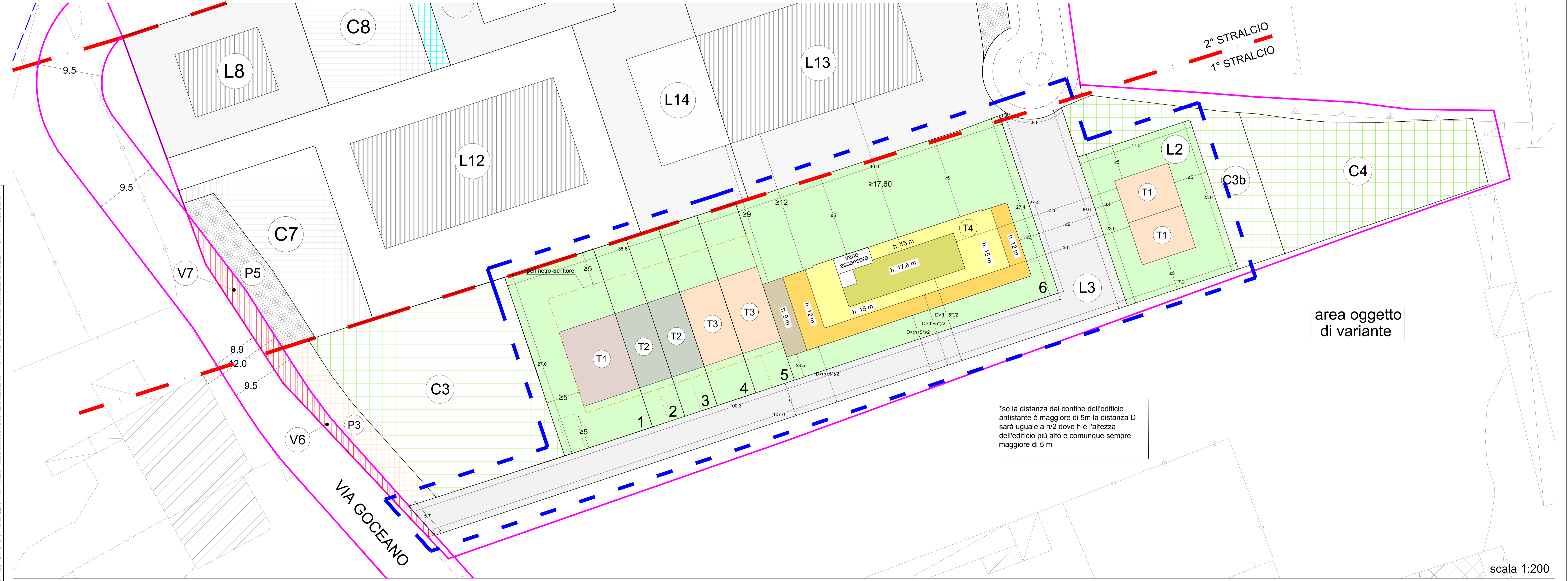


planivolumetrico variante



- nuove cessioni per standard
- cessioni per standard
- cessioni per standard
- cessioni per standard
- cessioni parcheggi
- cessioni parcheggi
- nuove cessioni per viabilità
- viabilità pubblica
- viabilità privata
- tipologie edilizie



COMUNE DI SELARGIUS
PROVINCIA DI CAGLIARI

PROGETTO
PROPOSTA DI VARIANTE
DELL'UNITA DI INTERVENTO UCR 3 COMPARTO SUD
1° STRALCIO DEL PRU IS CORRIAS
APPROVATO CON D.C.C. 31/2018

STUDIO TECNICO ASSOCIATO
CAST&LLO ENGINEERING
VIA BARONIA 18 - 09047 SELARGIUS (CA) - TEL. 070 401000 - info@castelloassociati.com - www.castelloassociati.com - P.IVA 0366160924

TRACCE ELABORATO
7 PLANOVOLUMETRICO VARIATO LOTTI L1/L2/L3
SCALA 1:200

PROGETTISTA COORDINATORE
Dott. Ing. Alessio Lobina Dott. Ing. Alessio Lobina

COORDINATORE: Dott. Ing. Alessio Lobina

DATA	FASE DI PROGETTO	COLLABORATORI	REVISIONI
Sett_2019	STUDIO DI FATTIBILITA'		04_06_19_2019
	PRELIMINARE		05_Settembre_2020
	DEFINITIVO		
	ESECUTIVO		

scala 1:200