

COMUNE DI SELARGIUS

Provincia di Cagliari

**RICHIESTA DI MUTAMENTO DELLA DESTINAZIONE D'USO DA
DA VOLUMI S.S.C.R. A VOLUMI RESIDENZIALI:
IMMOBILE IN LOCALITA' SU PLANU LOTTO L4 COMPARTO UC6**

PIANTA PIANO INTERRATO

scala 1:100 - 1:200

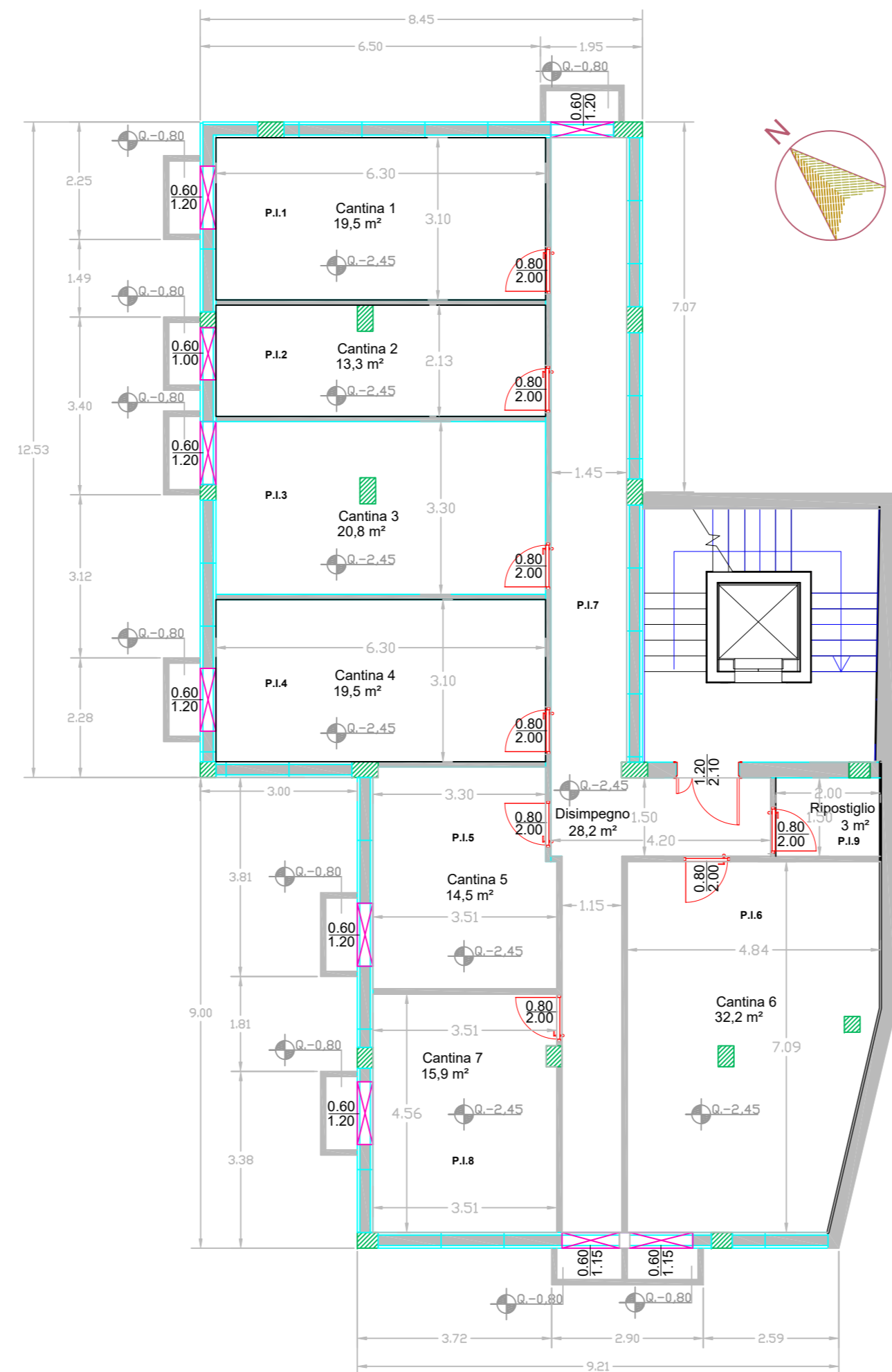
Progettista:

Dott. ing. Stefano Tatti

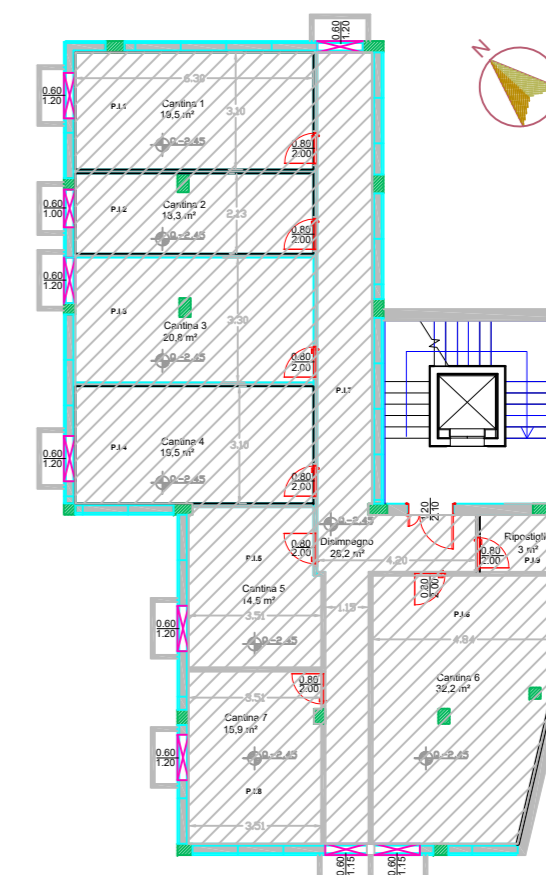
Tavola

4

DATA: Novembre 2019



Superficie Utile Abitabile
Superficie Non Residenziale



PIANO INTERRATO					
Ambienti		Superficie Non Residenziale - Snr	Superficie finestrata minima (1/8 Su)	Superficie finestrata presente mq	
codice	destinazione d'uso				
P.I.1 (cantina)	sgombero	19.50	non calcolabile	1.2x0.6=	0.72
P.I.2 (cantina)	sgombero	13.30	non calcolabile	1.0x0.6=	0.60
P.I.3 (cantina)	sgombero	20.80	non calcolabile	1.2x0.6=	0.72
P.I.4 (cantina)	sgombero	19.50	non calcolabile	1.2x0.6=	0.72
P.I.5 (cantina)	sgombero	14.50	non calcolabile	1.2x0.6=	0.72
P.I.6 (cantina)	sgombero	32.20	non calcolabile	1.15x0.6=	0.69
P.I.7 (corridoio)	sgombero	32.30	non calcolabile	1.2x0.6+1.15x0.6=	1.41
P.I.8 (cantina)	sgombero	15.90	non calcolabile	1.2x0.6=	0.72
P.I.9 (ripostiglio)	sgombero	3.00	non calcolabile	-	-