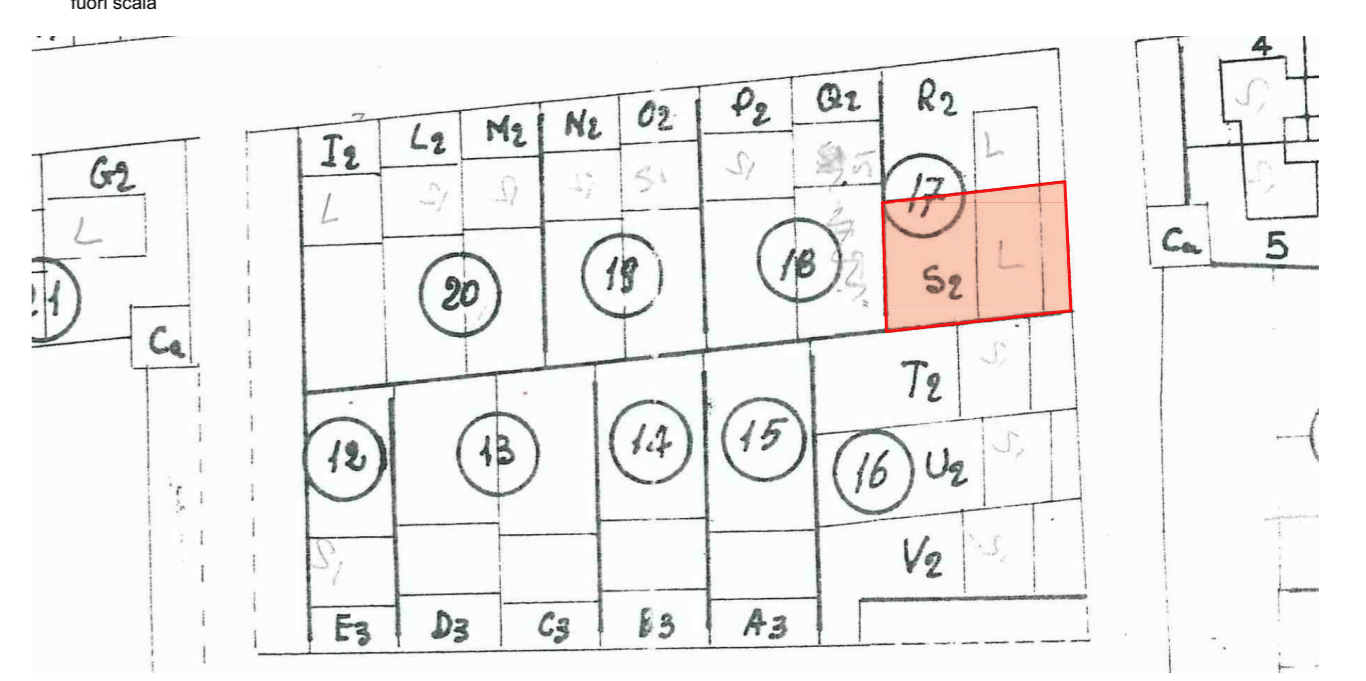
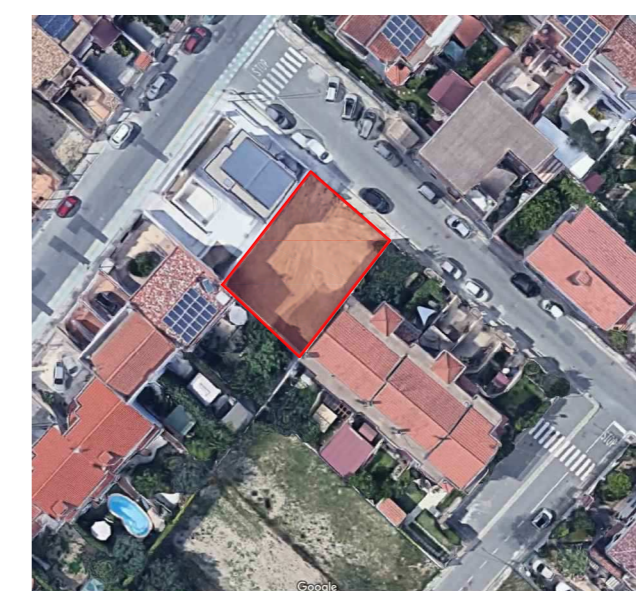


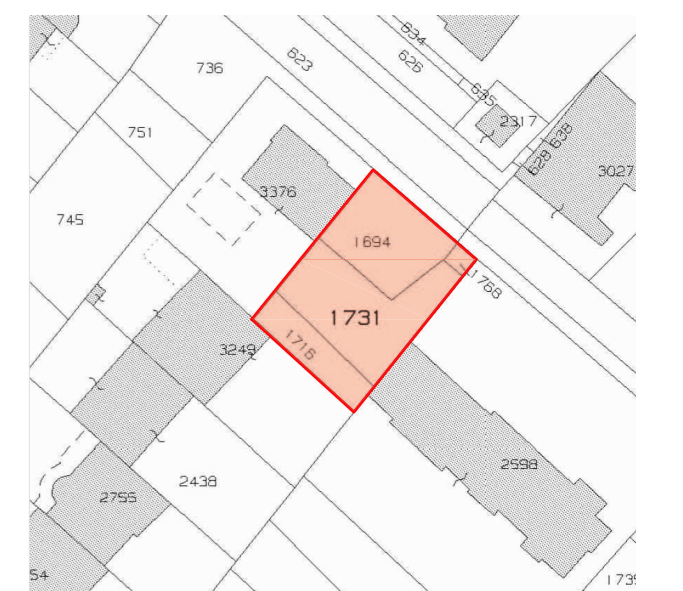
1.a - Stralci dal P.U.C.: zona C1.15 ed aree di pericolosità (P.A.I.)



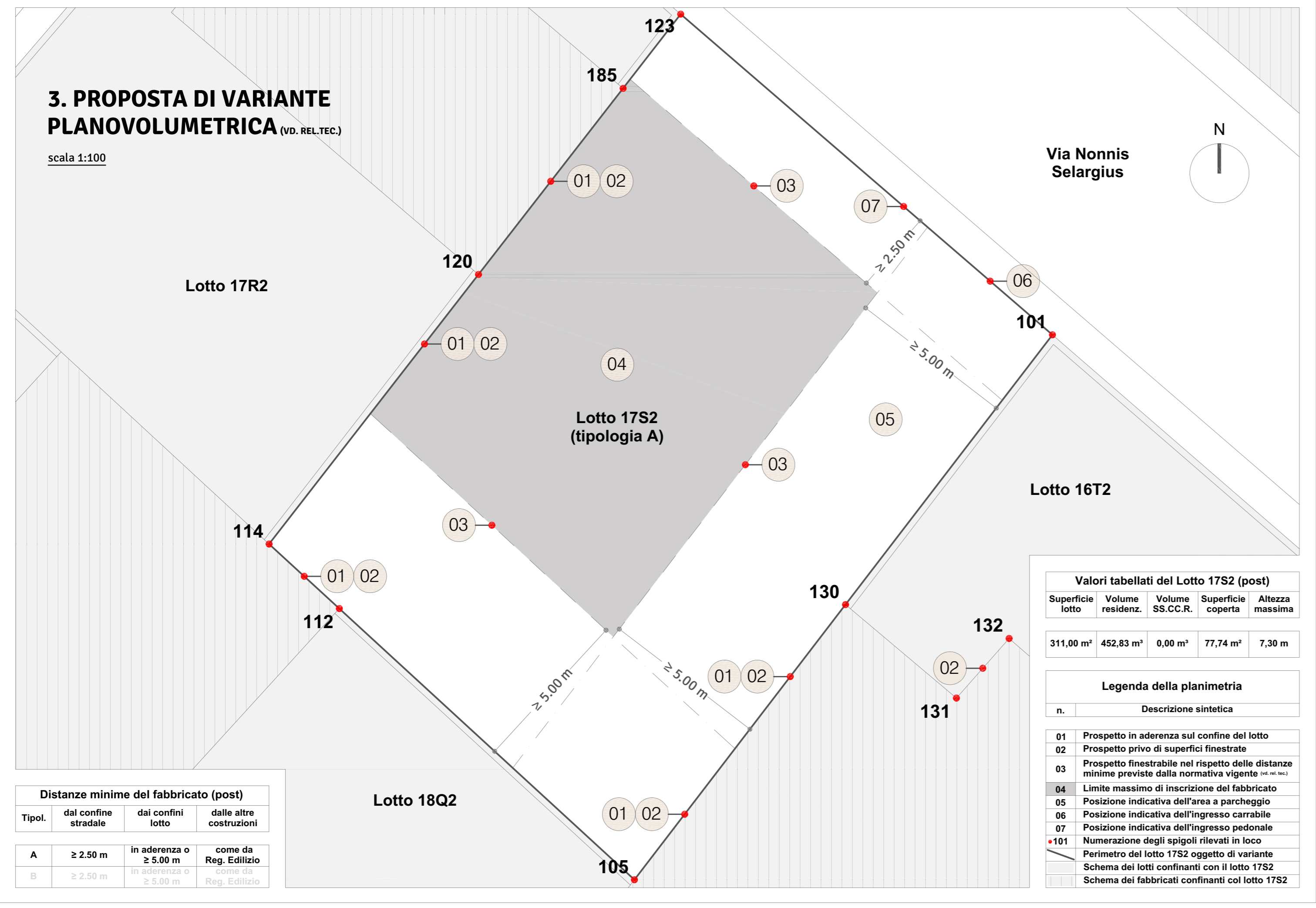
1.b - Stralci dal planovolumetrico vigente (protocollo 23346 20.10.1997)



1.c - Vista aerea (vd. GoogleMaps)



1.d - Stralci EdM F.40 Part.1731



1. Lotto 17S2 - Stralci di inquadramento
2. Elaborazione grafica situazione vigente
3. Proposta di variante al planovolumetrico

COMUNE DI SELARGIUS

Richiesta di variante planovolumetrica non sostanziale al lotto 17S2 del Piano di Lottizzazione Canelles, via Nonnis n. 46. Modifiche alla disciplina dell'edificazione sul lotto e conversione delle volumetrie destinate a servizi connessi alla residenza in volumetrie residenziali, ai sensi dell'art. 11 comma 2 ter L.r. n. 23 del 11.10.1985 ss.mm.ii. NCT Foglio 40 Mappali 1694 - 1731 - 1716 - 1768

Elaborato Grafico (tavola n.1 di 2)

Martedì 6 Aprile del 2021

Scale varie



il tecnico



sigg. Chiara Melas e Lorenzo Siddi - i proprietari