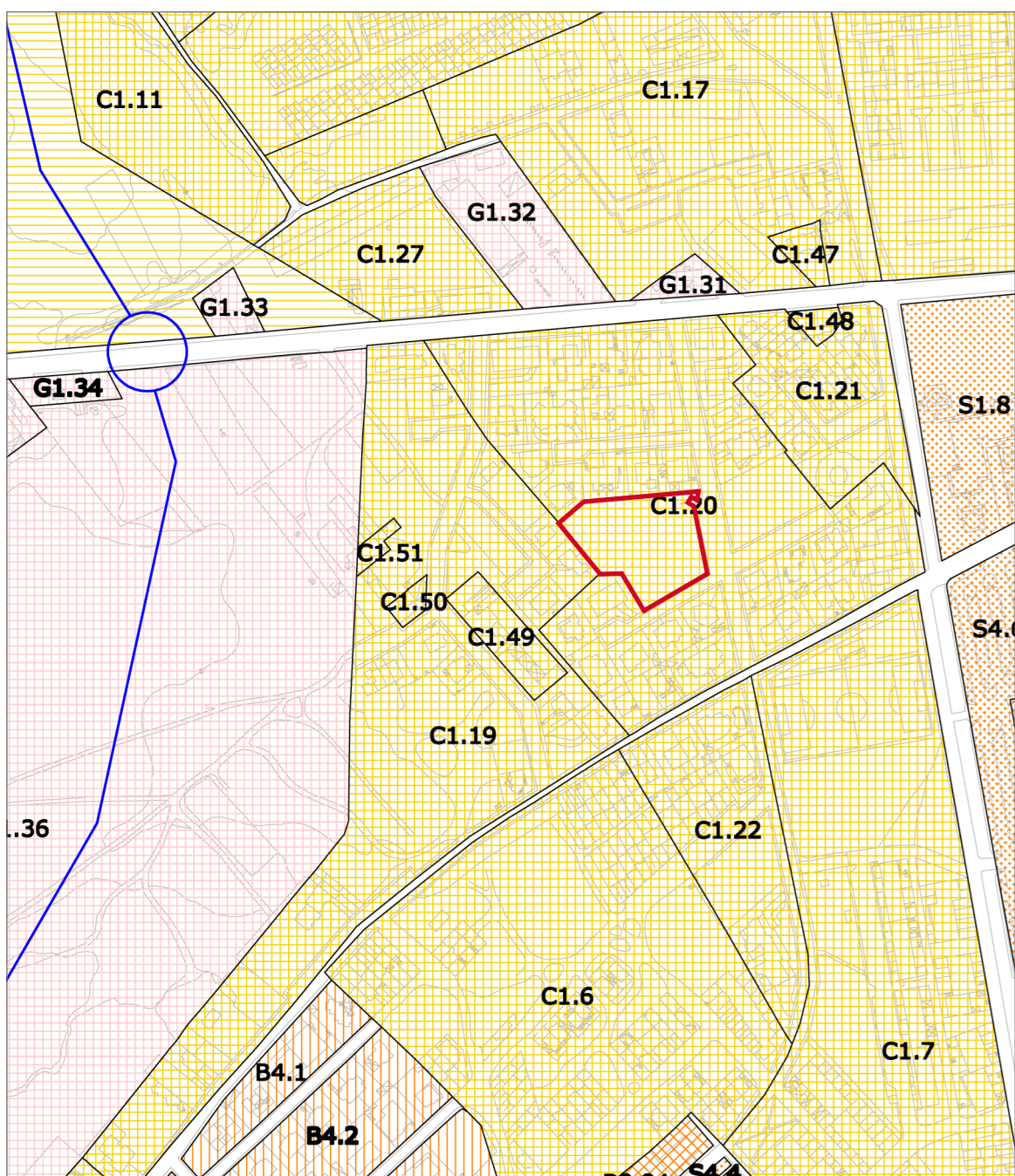
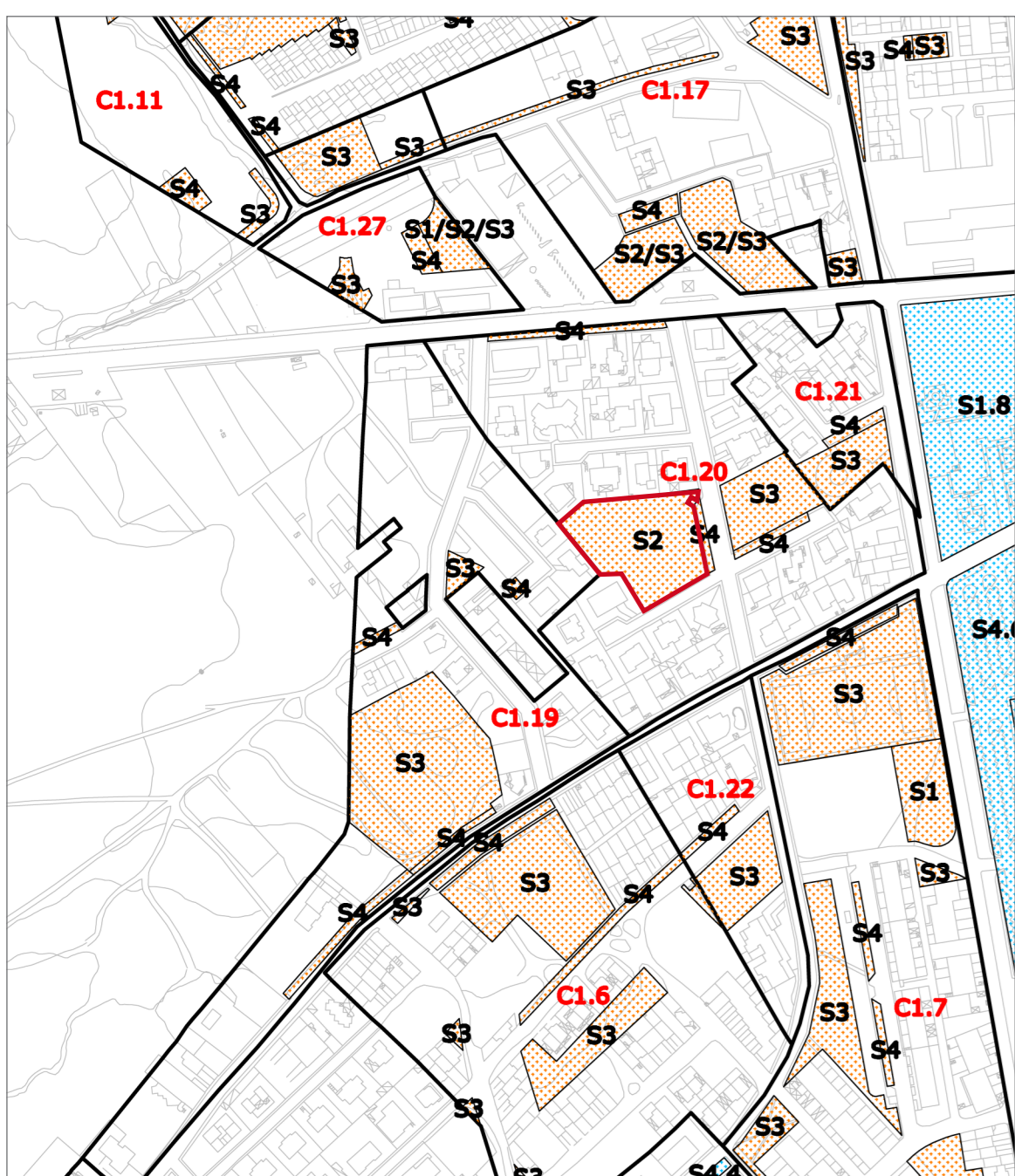


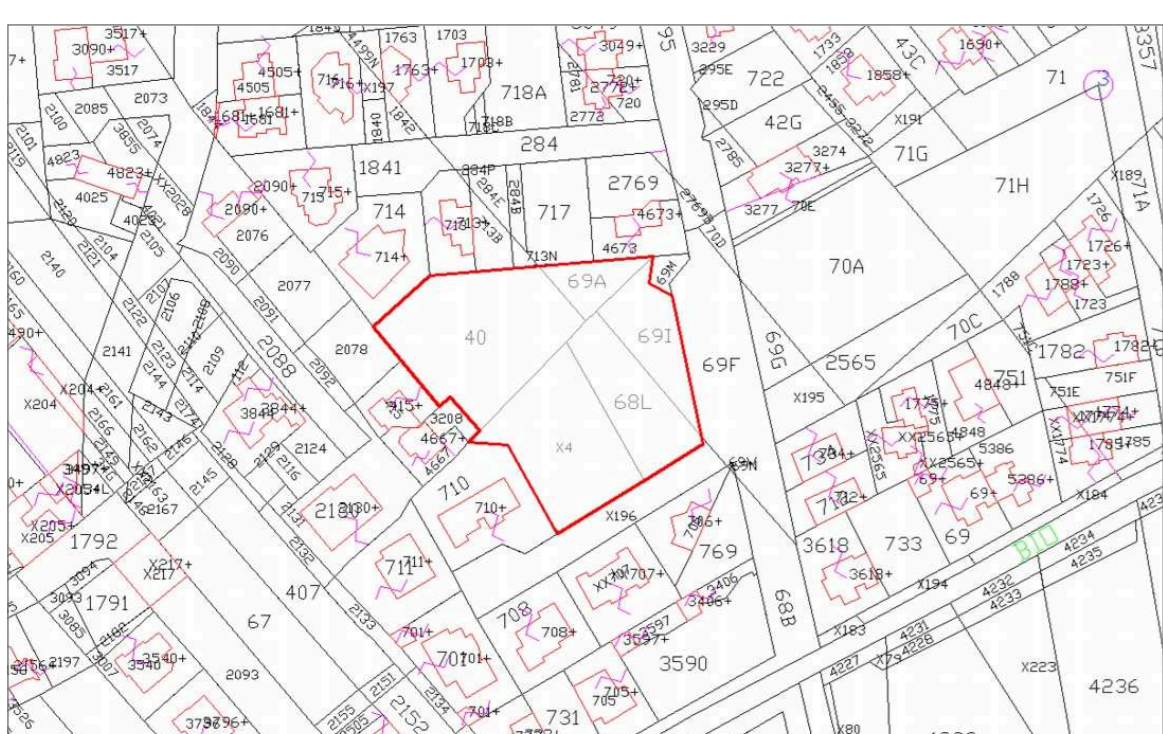
INQUADRAMENTO TERRITORIALE  
scala 1:10.000



ESTRATTO TAV 5 DEL P.U.C.:  
Zonizzazione dell'abitato principale e della zona industriale  
scala 1:4.000



ESTRATTO TAV 10 DEL P.U.C.:  
Aree per standard con pianificazione attuativa nell'abitato principale e nella zona industriale  
scala 1:4.000



STRALCIO PLANIMETRIA CATASTALE:  
Foglio 43 - Lottizzazione Putzu Bie Pauli  
scala 1:2.000

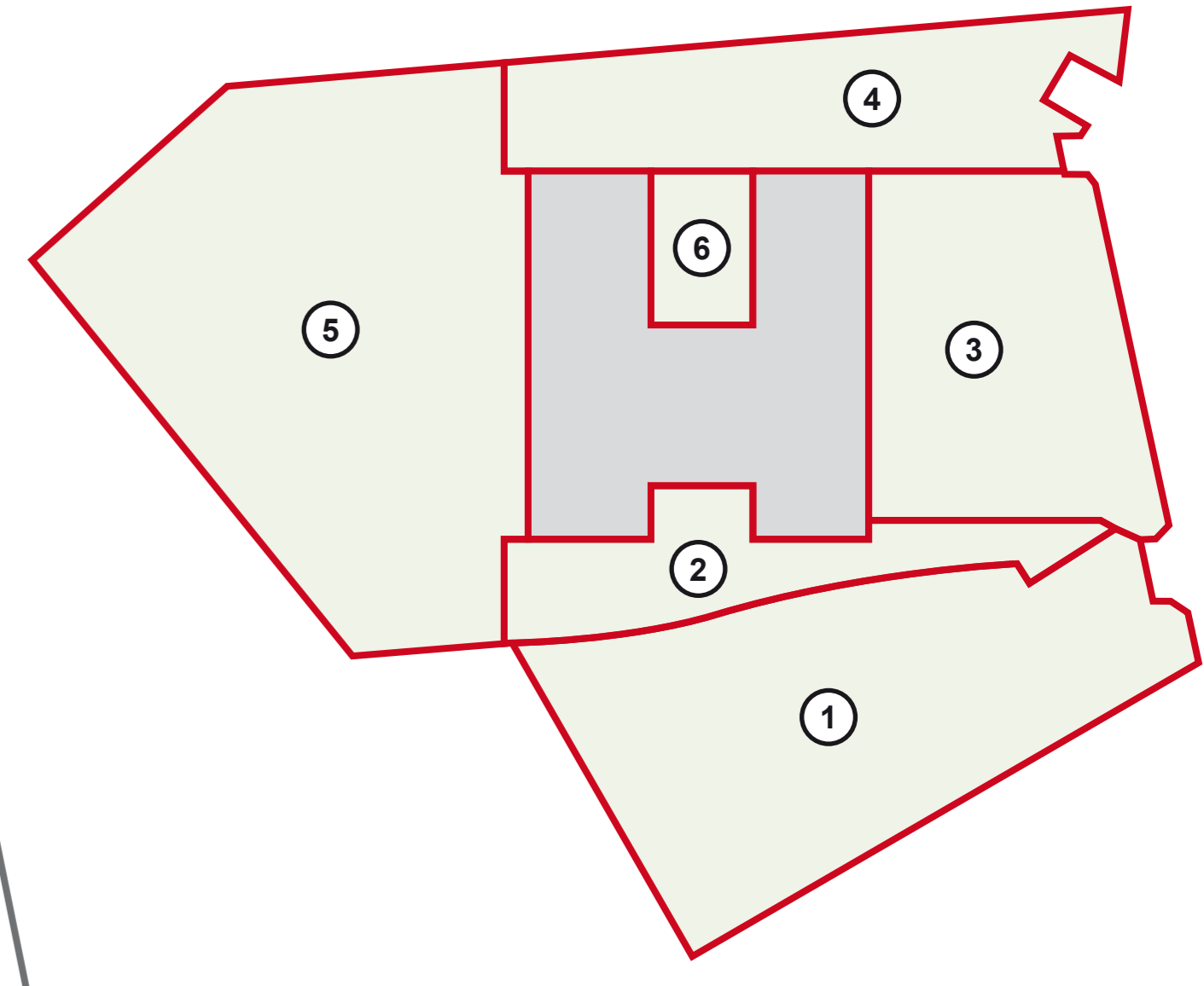
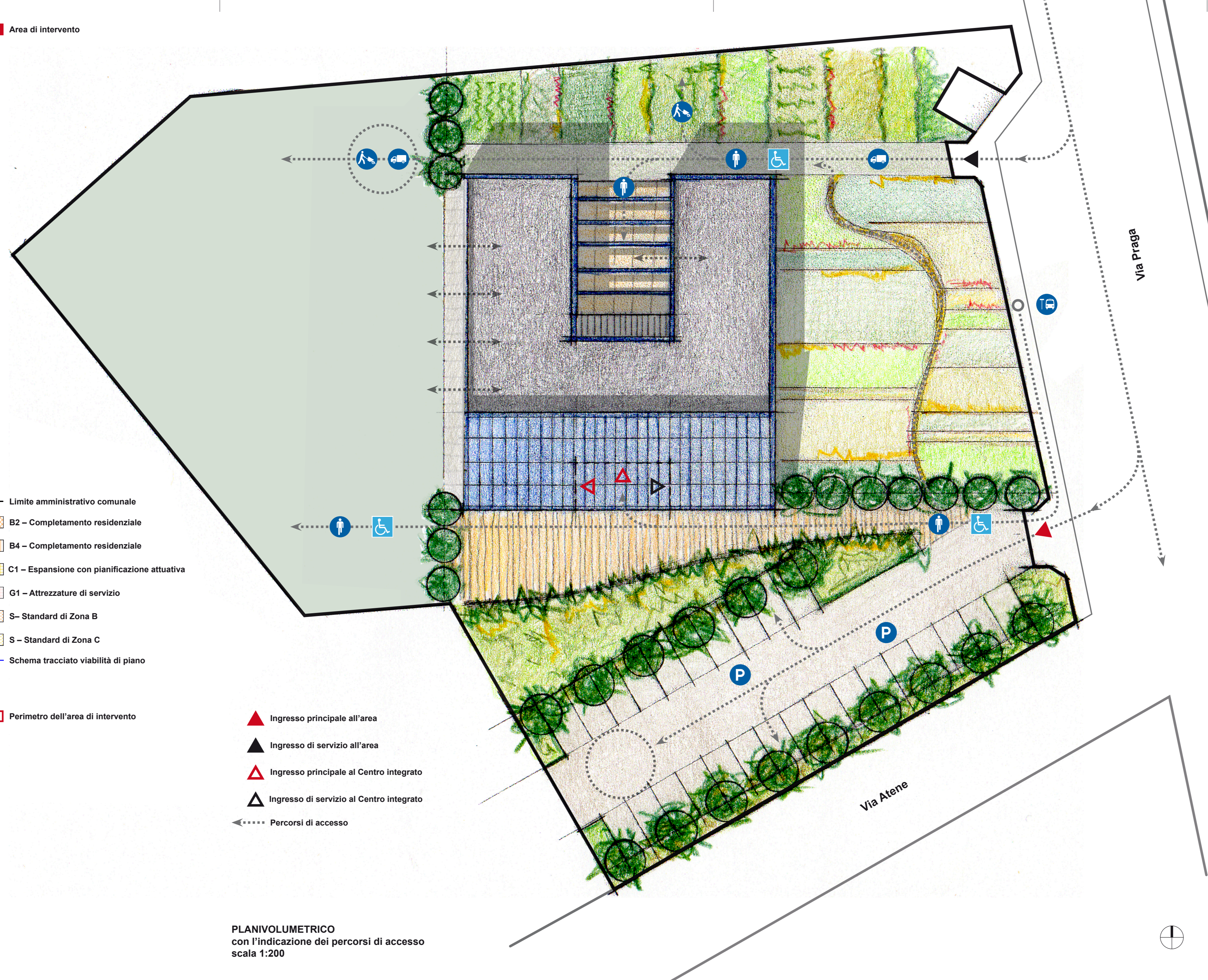
Area di intervento

- Limite amministrativo comunale
- B2 - Completamento residenziale
- B4 - Completamento residenziale
- C1 - Espansione con pianificazione attuativa
- G1 - Attrezzature di servizio
- S - Standard di Zona B
- S - Standard di Zona C
- Schema tracciato viabilità di piano

Perimetro dell'area di intervento

- ▲ Ingresso principale all'area
- ▲ Ingresso di servizio all'area
- ▲ Ingresso principale al Centro integrato
- ▲ Ingresso di servizio al Centro integrato
- ← Percorsi di accesso

PLANIVOLUMETRICO  
con l'indicazione dei percorsi di accesso  
scala 1:200



- Area di sedime dell'edificio
- Ⓝ Sistemazioni esterne: perimetro degli ambiti

|  |   |  |
|--|---|--|
| ①                                      | Parcheggio alberato                         | 885 mq   |
| ②                                      | Viale alberato di ingresso                  | 232 mq   |
| ③                                      | Giardino floreale                           | 550 mq   |
| ④                                      | Orti didattici                              | 435 mq   |
| ⑤                                      | Corte per le attività collettive all'aperto | 1.210 mq   |
| ⑥                                      | Patio protetto                              | 96 mq  |
| <b>SUPERFICIE SISTEMAZIONI ESTERNE</b> |   | <b>3.408 mq +</b>  |
| <b>SUPERFICIE SEDIME DELL'EDIFICIO</b> |   | <b>613 mq =</b>  |
| <b>SUPERFICIE AREA DI INTERVENTO</b>   |   | <b>4.021 mq [pari alla superficie catastale dell'area]</b> |



INSERIMENTO URBANO SU FOTO ZENITALE  
scala 1:500

COMUNE DI SELARGIUS  
PROVINCIA DI CAGLIARI

CENTRO INTEGRATO ANFFAS  
Struttura di riabilitazione  
per disabili intellettivi e relazionali

PROGETTO PRELIMINARE

Committente  
Associazione A.N.F.F.A.S. Onlus  
Cagliari

LOCALIZZAZIONE, INQUADRAMENTO URBANO  
PLANIVOLUMETRICO  
SCALA 1:10.000, 1:4.000, 1:2.000, 1:500, 1:200

TAV. 1

il progettista incaricato  
ing. Salvatore Peluso

collaboratori  
ing. Roberto Milla

consulenti  
strutture: ingg. Gorgio Cofano e Mauro Porcu  
impianto di benessere: ing. Franco Pes

LUGLIO 2014