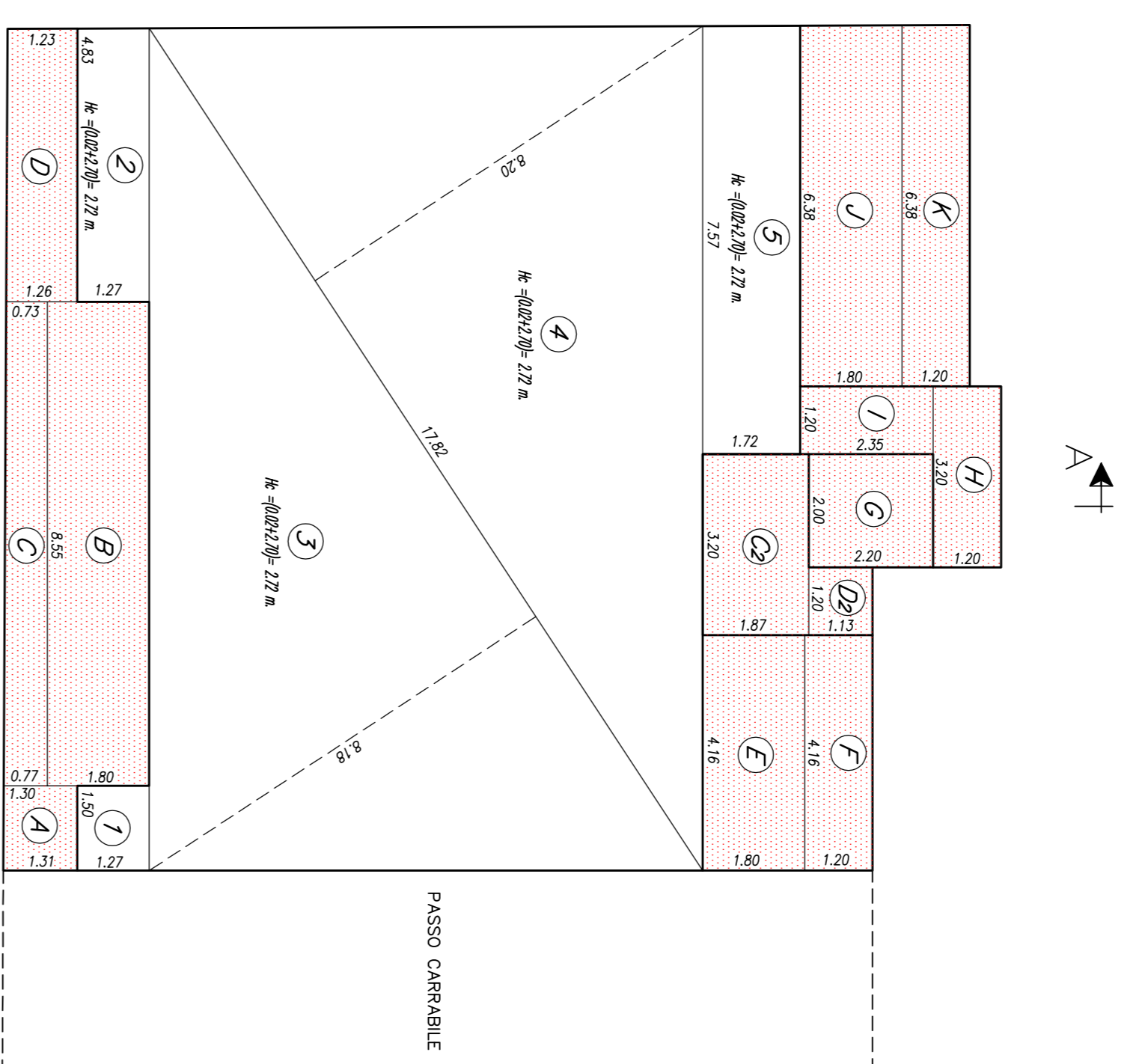


SCHEMA CALCOLO SUPERFICI COPERTE E VOLUMI

PIANTA PIANO TERRA
Scala 1:100

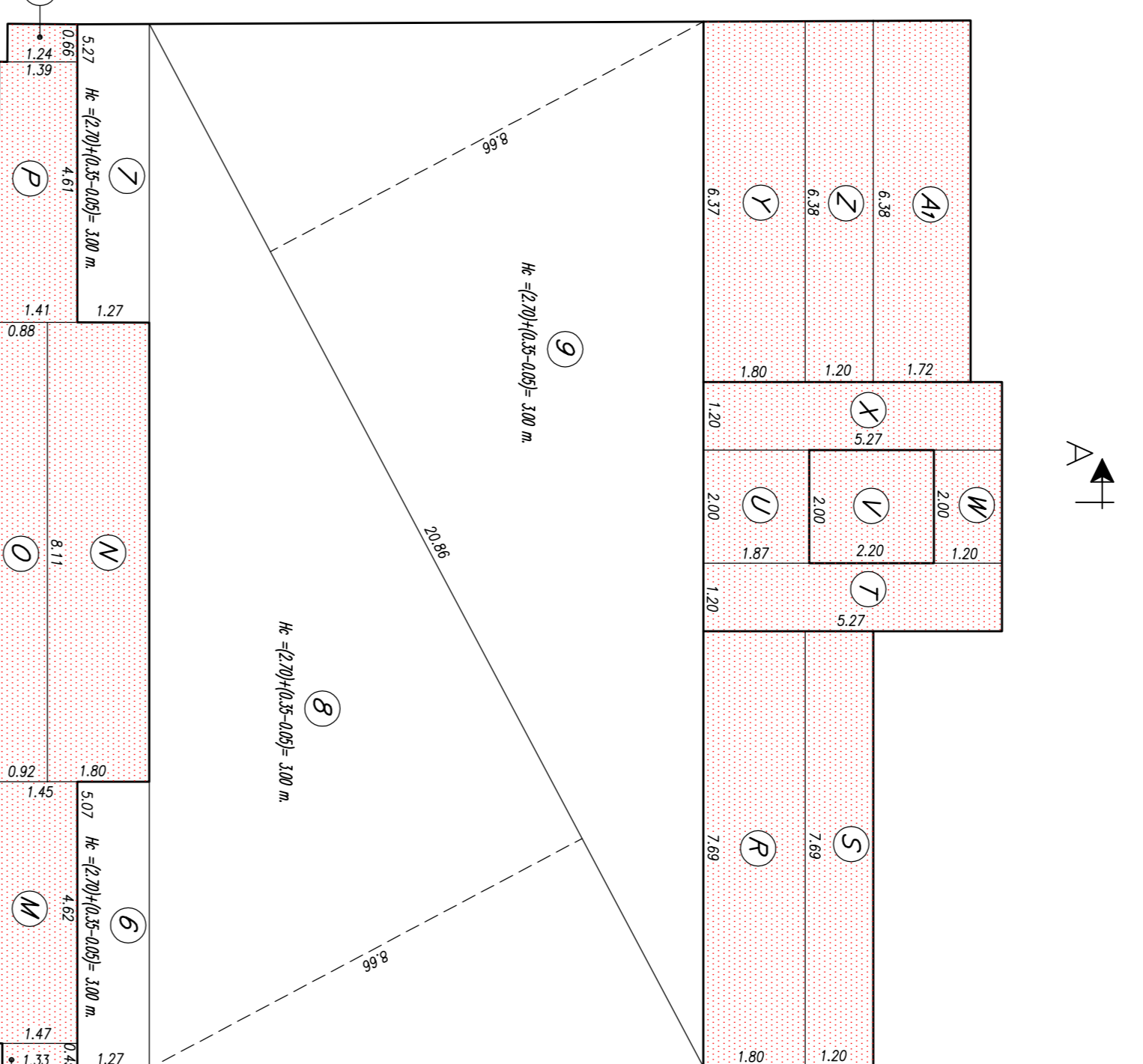


PIANO TERRA	
1) (6,63 x 1,27)	= 8,42 mq
2) (7,26 x 4,80/1/2)	= 17,58 mq
3) (7,26 x 4,80/1/2)	= 17,58 mq
4) (7,26 x 4,80/1/2)	= 17,58 mq
5) (7,26 x 4,80/1/2)	= 17,58 mq
6) (7,26 x 4,80/1/2)	= 17,58 mq
7) (6,63 x 1,20)	= 7,96 mq
8) (6,63 x 1,20)	= 7,96 mq
SUPERFICIE COPERTA (mq. 204,25)	

VERIFICA SUPERFICIE COPERTA PIANO TERRA
 SFR. ACCESSO (mq. COPERTURA) = 22,28 + 22,28 + 22,28 = 66,84 mq
 SFR. COPERTA TOTALE = 191,628 + 66,84 = 258,468 mq
MQ. 204,25 < 202,72 MQ.

Superficie utile	mq. 204,25
Superficie coperta	mq. 204,25

PIANTA PIANO PRIMO
Scala 1:100

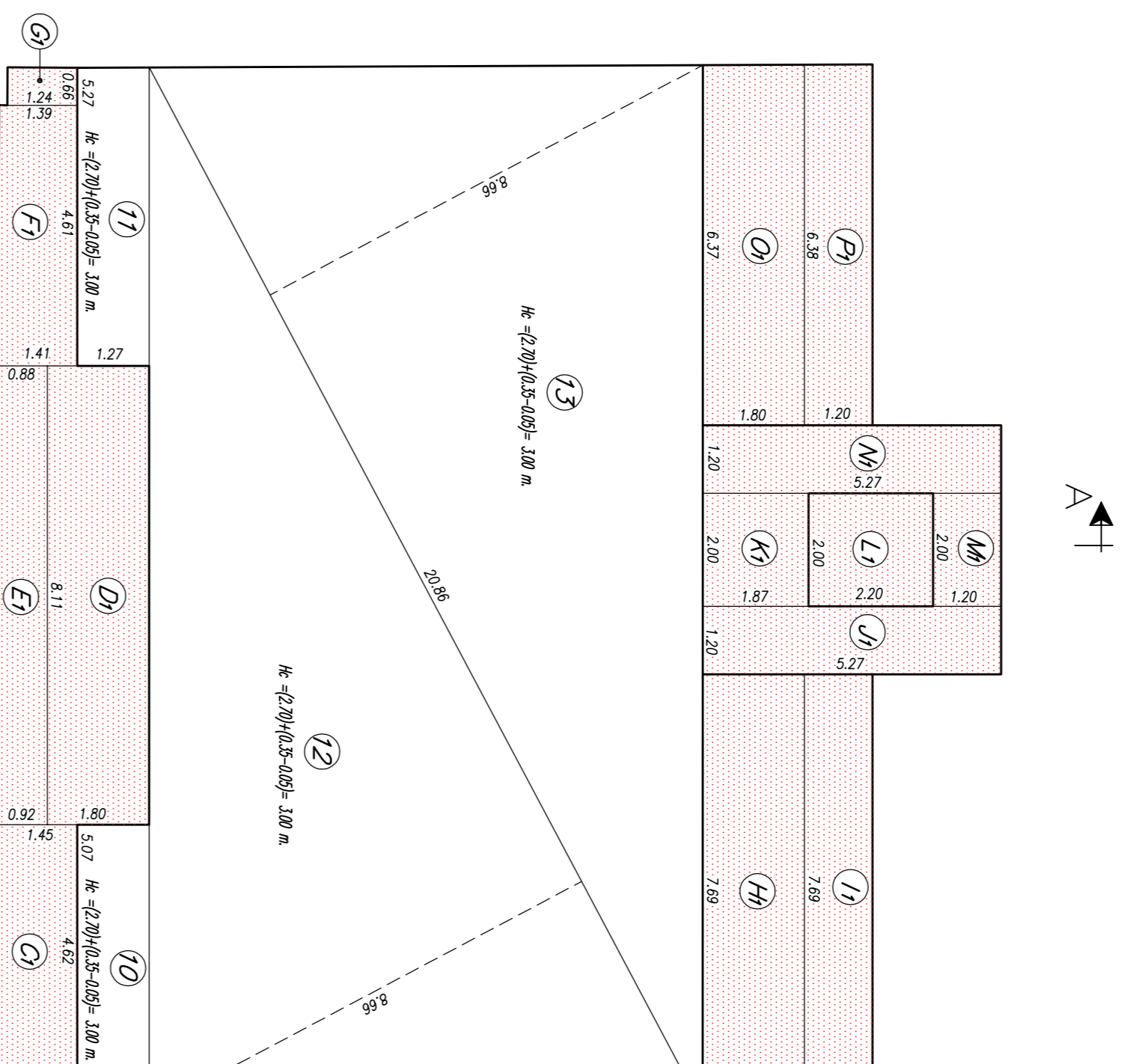


PIANO PRIMO	
1) (6,63 x 1,27)	= 8,42 mq
2) (7,26 x 4,80/1/2)	= 17,58 mq
3) (7,26 x 4,80/1/2)	= 17,58 mq
4) (7,26 x 4,80/1/2)	= 17,58 mq
5) (7,26 x 4,80/1/2)	= 17,58 mq
6) (7,26 x 4,80/1/2)	= 17,58 mq
7) (6,63 x 1,20)	= 7,96 mq
8) (6,63 x 1,20)	= 7,96 mq
SUPERFICIE COPERTA (mq. 222,36)	

VERIFICA SUPERFICIE COPERTA PIANO PRIMO
 SFR. ACCESSO (mq. COPERTURA) = 22,28 + 22,28 + 22,28 = 66,84 mq
 SFR. COPERTA TOTALE = 222,36 + 66,84 = 289,20 mq
MQ. 222,36 < 202,72 MQ.

Superficie utile	mq. 222,36
Superficie coperta	mq. 222,36

PIANTA PIANO SECONDO
Scala 1:100

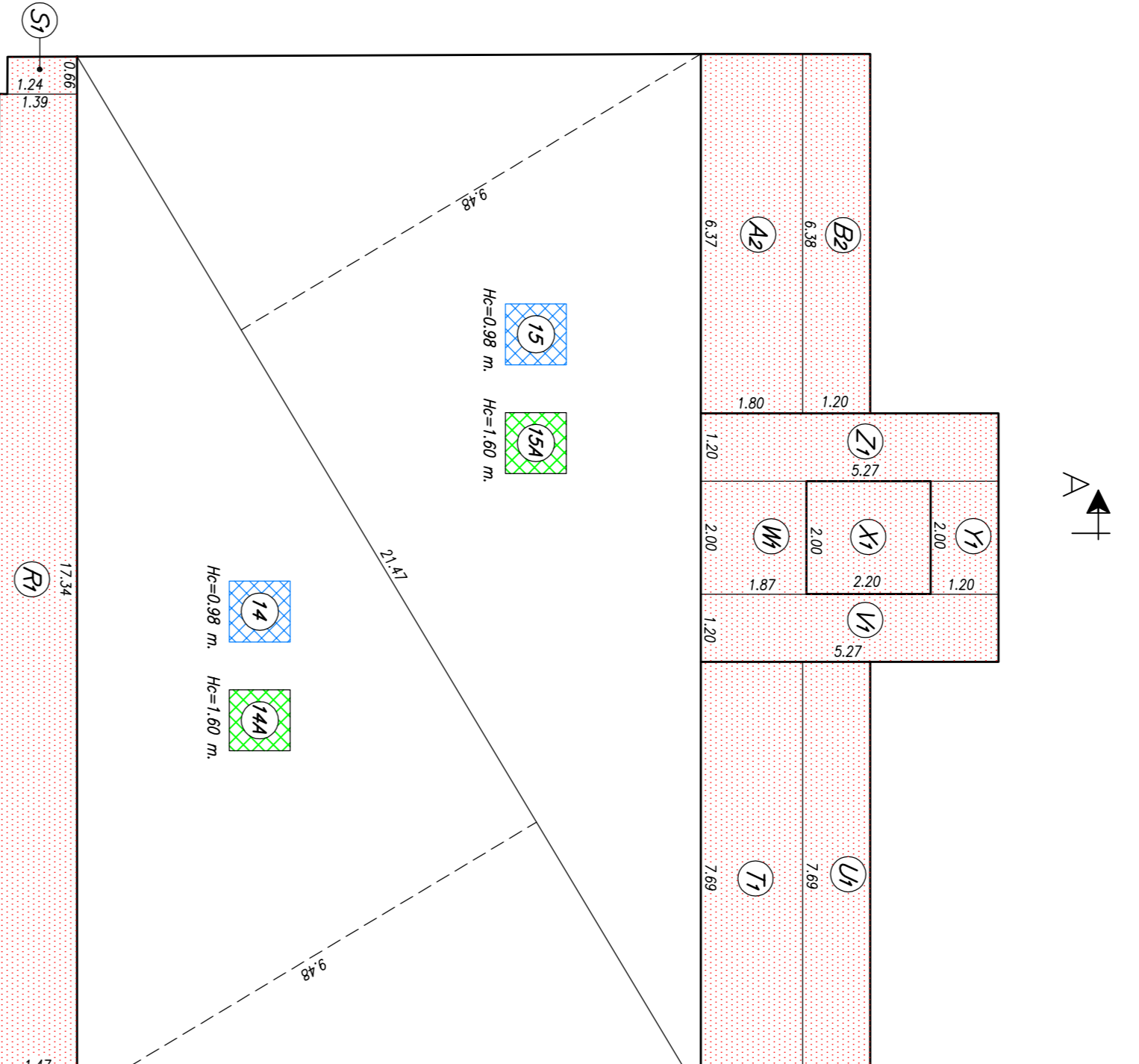


PIANO SECONDO	
1) (6,63 x 1,27)	= 8,42 mq
2) (7,26 x 4,80/1/2)	= 17,58 mq
3) (7,26 x 4,80/1/2)	= 17,58 mq
4) (7,26 x 4,80/1/2)	= 17,58 mq
5) (7,26 x 4,80/1/2)	= 17,58 mq
6) (7,26 x 4,80/1/2)	= 17,58 mq
7) (6,63 x 1,20)	= 7,96 mq
8) (6,63 x 1,20)	= 7,96 mq
SUPERFICIE COPERTA (mq. 222,36)	

VERIFICA SUPERFICIE COPERTA PIANO SECONDO
 SFR. ACCESSO (mq. COPERTURA) = 22,28 + 22,28 + 22,28 = 66,84 mq
 SFR. COPERTA TOTALE = 222,36 + 66,84 = 289,20 mq
MQ. 222,36 < 202,72 MQ.

Superficie utile	mq. 222,36
Superficie coperta	mq. 222,36

PIANTA PIANO TERZO
Scala 1:100

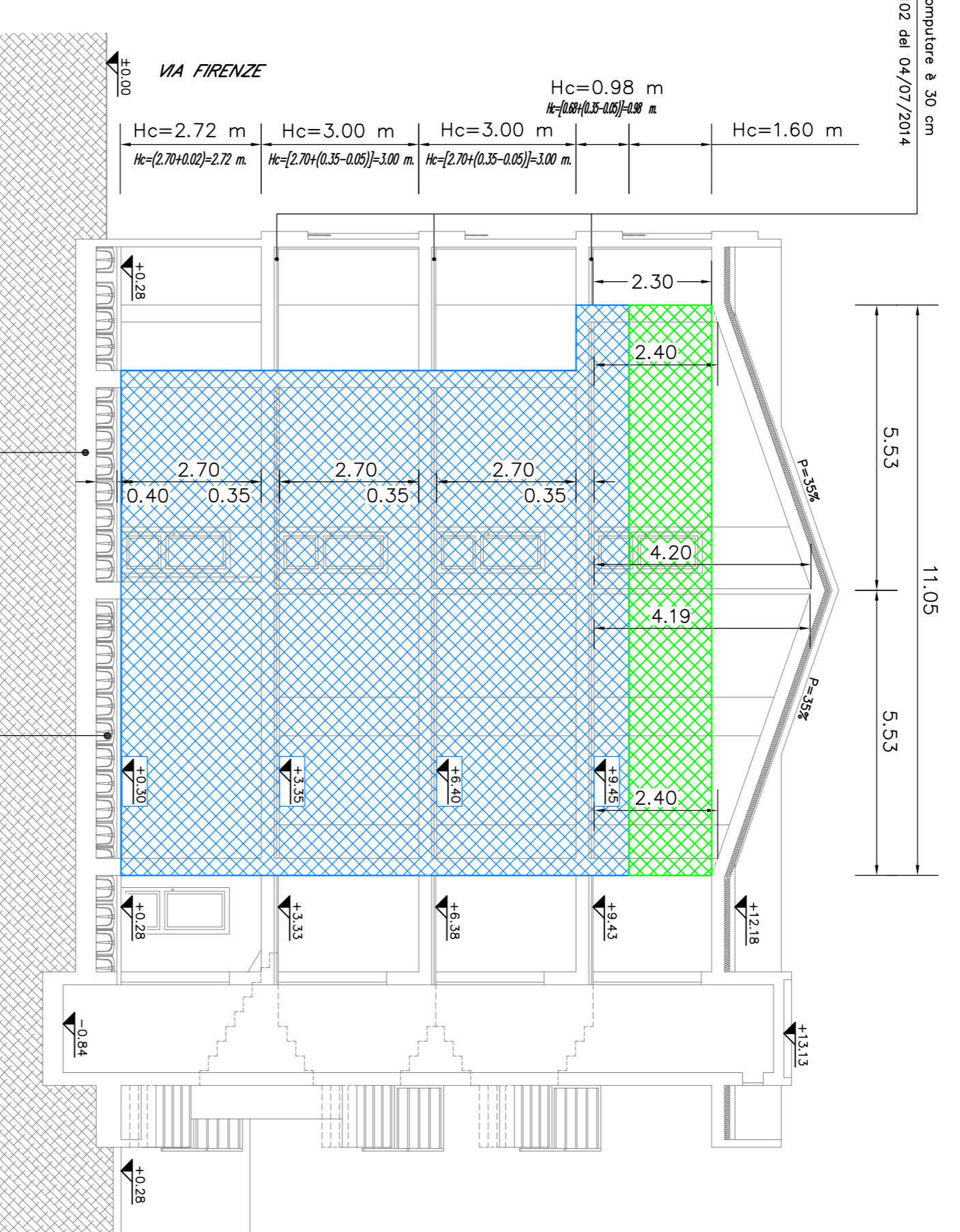


PIANO TERZO	
1) (6,63 x 1,27)	= 8,42 mq
2) (7,26 x 4,80/1/2)	= 17,58 mq
3) (7,26 x 4,80/1/2)	= 17,58 mq
4) (7,26 x 4,80/1/2)	= 17,58 mq
5) (7,26 x 4,80/1/2)	= 17,58 mq
6) (7,26 x 4,80/1/2)	= 17,58 mq
7) (6,63 x 1,20)	= 7,96 mq
8) (6,63 x 1,20)	= 7,96 mq
SUPERFICIE COPERTA (mq. 224,63)	

VERIFICA SUPERFICIE COPERTA PIANO TERZO
 SFR. ACCESSO (mq. COPERTURA) = 22,28 + 22,28 + 22,28 = 66,84 mq
 SFR. COPERTA TOTALE = 224,63 + 66,84 = 291,47 mq
MQ. 224,63 < 202,72 MQ.

Superficie utile	mq. 224,63
Superficie coperta	mq. 224,63

SEZIONE A-A
Scala 1:100



CALCOLO VOLUMI

VOLUME DA INDICE DI COPERTURA

1) (6,63 x 1,27)	= 8,42 mq	VOLUME (mq. 454,20)
2) (7,26 x 4,80/1/2)	= 17,58 mq	VOLUME (mq. 454,20)
3) (7,26 x 4,80/1/2)	= 17,58 mq	VOLUME (mq. 454,20)
4) (7,26 x 4,80/1/2)	= 17,58 mq	VOLUME (mq. 454,20)
5) (7,26 x 4,80/1/2)	= 17,58 mq	VOLUME (mq. 454,20)
6) (7,26 x 4,80/1/2)	= 17,58 mq	VOLUME (mq. 454,20)
7) (6,63 x 1,20)	= 7,96 mq	VOLUME (mq. 454,20)
8) (6,63 x 1,20)	= 7,96 mq	VOLUME (mq. 454,20)

VOLUME DA SUPERFICIE COPERTA

1) (6,63 x 1,27)	= 8,42 mq	VOLUME (mq. 591,37)
2) (7,26 x 4,80/1/2)	= 17,58 mq	VOLUME (mq. 591,37)
3) (7,26 x 4,80/1/2)	= 17,58 mq	VOLUME (mq. 591,37)
4) (7,26 x 4,80/1/2)	= 17,58 mq	VOLUME (mq. 591,37)
5) (7,26 x 4,80/1/2)	= 17,58 mq	VOLUME (mq. 591,37)
6) (7,26 x 4,80/1/2)	= 17,58 mq	VOLUME (mq. 591,37)
7) (6,63 x 1,20)	= 7,96 mq	VOLUME (mq. 591,37)
8) (6,63 x 1,20)	= 7,96 mq	VOLUME (mq. 591,37)

VOLUME DA SUPERFICIE COPERTA

1) (6,63 x 1,27)	= 8,42 mq	VOLUME (mq. 591,37)
2) (7,26 x 4,80/1/2)	= 17,58 mq	VOLUME (mq. 591,37)
3) (7,26 x 4,80/1/2)	= 17,58 mq	VOLUME (mq. 591,37)
4) (7,26 x 4,80/1/2)	= 17,58 mq	VOLUME (mq. 591,37)
5) (7,26 x 4,80/1/2)	= 17,58 mq	VOLUME (mq. 591,37)
6) (7,26 x 4,80/1/2)	= 17,58 mq	VOLUME (mq. 591,37)
7) (6,63 x 1,20)	= 7,96 mq	VOLUME (mq. 591,37)
8) (6,63 x 1,20)	= 7,96 mq	VOLUME (mq. 591,37)

VOLUME TOTALE

VOLUME TOTALE = (191,628 + 92,56) = 2141,94 MQ.

LEGENDA

- Volume consentito dall'indice di edificabilità (I mq/mq)
- Volume di superficie coperta (I mq/mq)
- Volume di superficie coperta (I mq/mq)
- Volume di superficie coperta (I mq/mq)

COMUNE DI SELARGIUS
Città Metropolitana di Cagliari

SCHEMA CALCOLO SUPERFICI COPERTE E VOLUMI
 PIANI PIANO TERRA, PRIMO, SECONDO E TERZO

SITUAZIONE FUTURA

DATA: 20/05/2017
 CLIENTE: ASIA INVEST S.R.L.
 PROGETTO: SERRAVALLE (CA)
 TECNICO: Arch. Fabio SACCOZZO / FABRIZIO
 CLIENTE: SOTTILE TITOLO B&B&C
 SCALA: 1:100
 STUDIO DI PROGETTAZIONE: C.T. GIOVANNI BASSO B&B&C