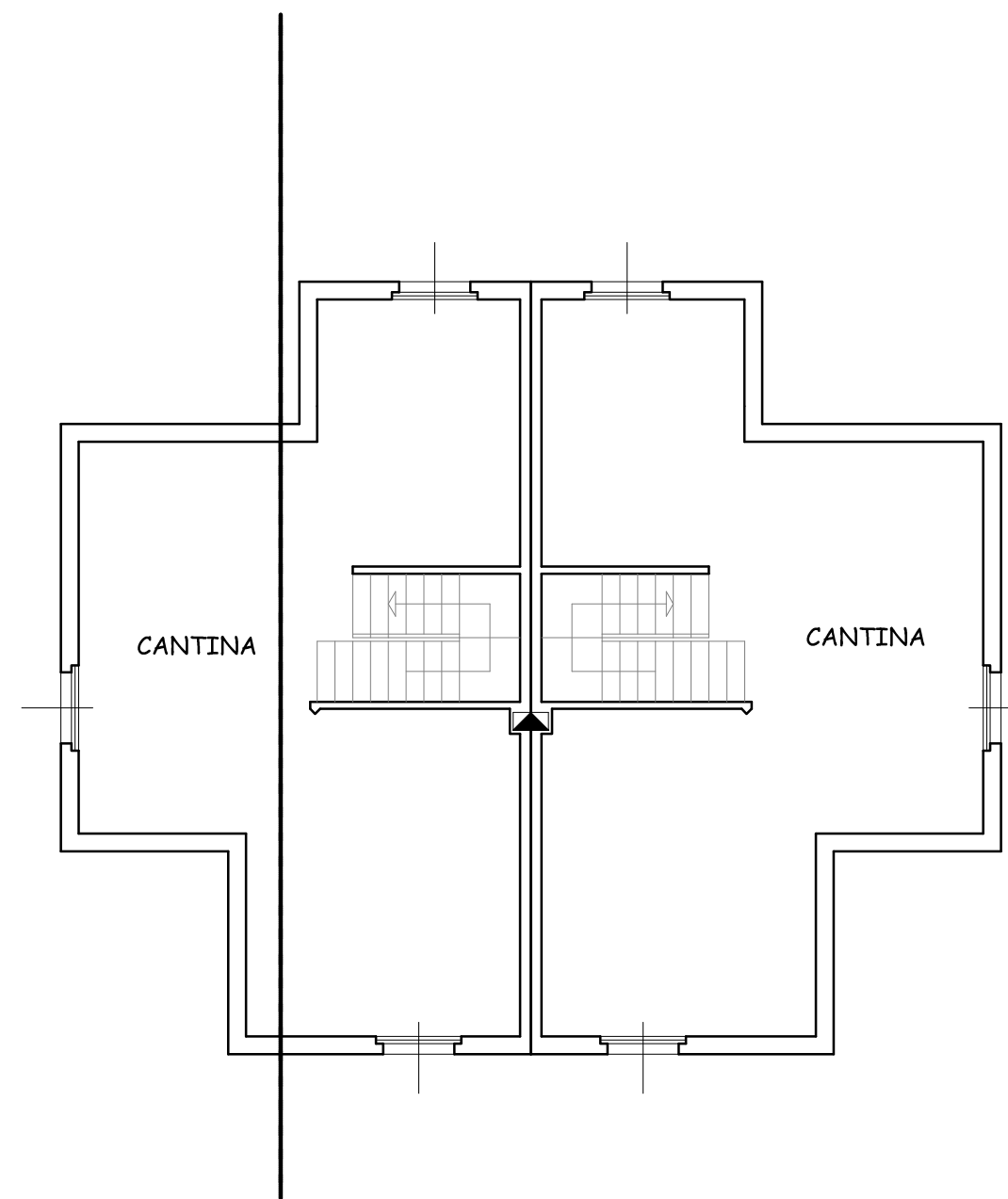
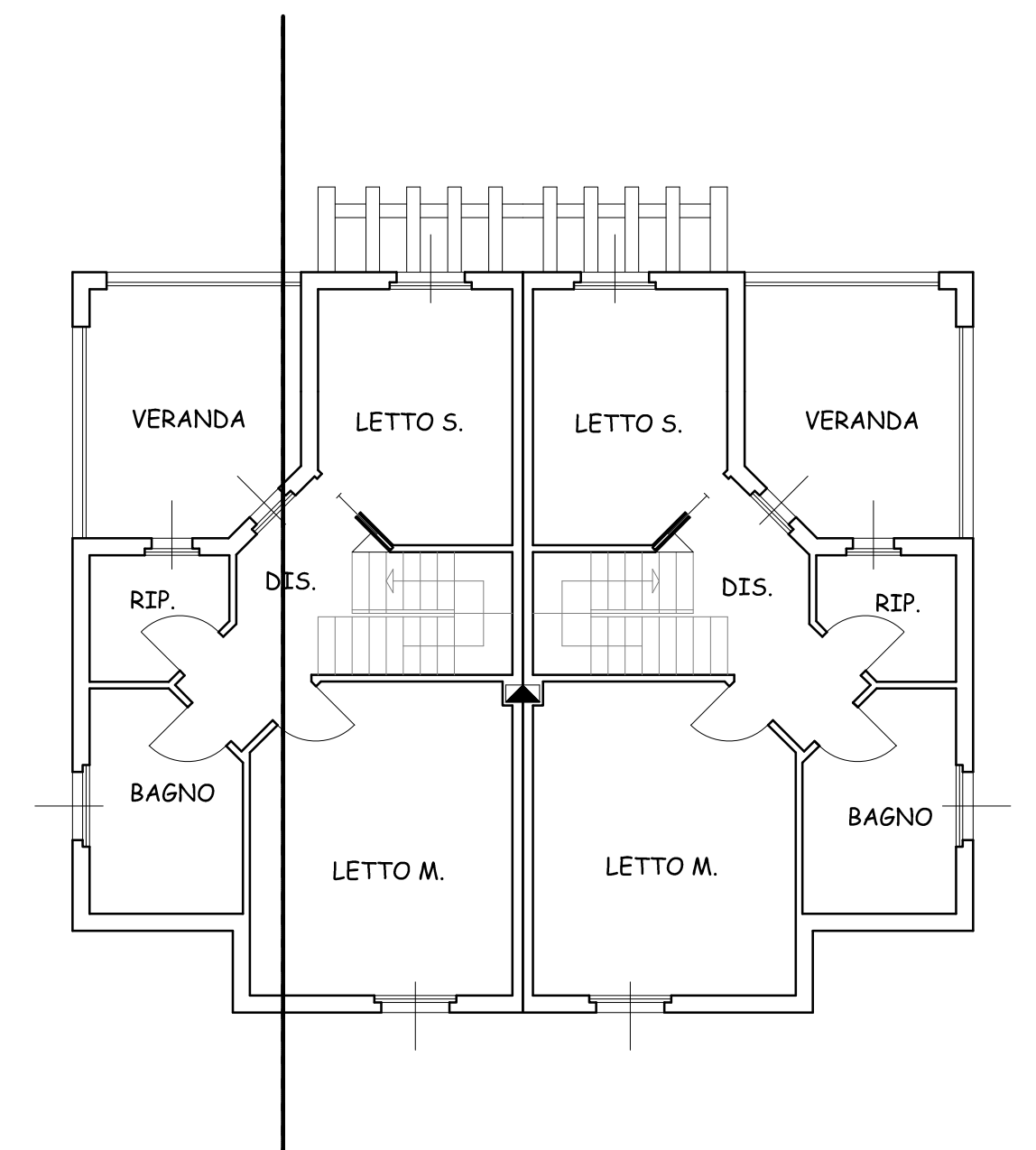


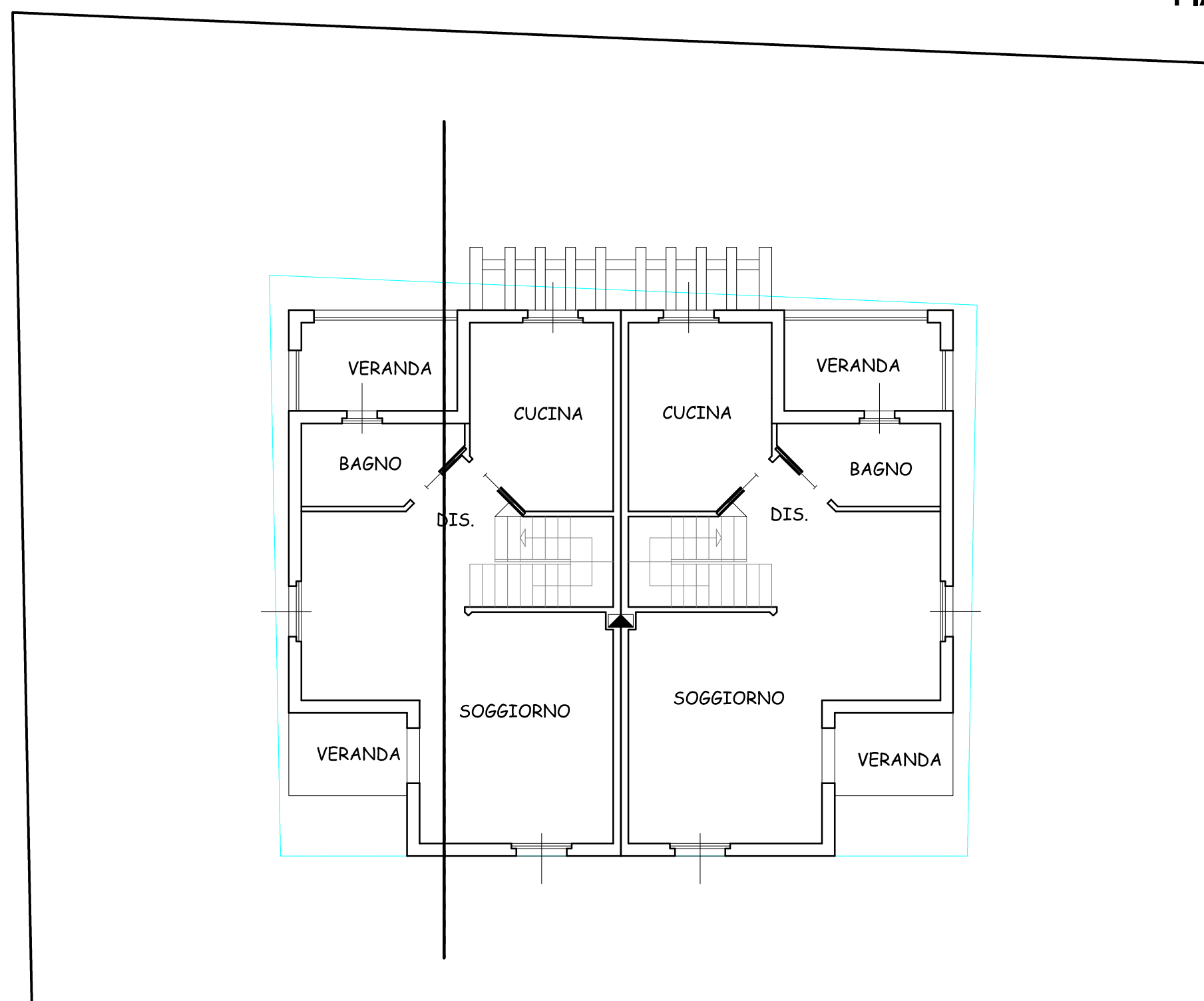
SCHEMA SEZIONE



PIANO SEMINTERRATO



PIANO TIPO - PRIMO



PIANO TIPO - RIALZATO



COMUNE DI SELARGIUS

Provincia di Cagliari

ASSESSORATO ALL'URBANISTICA E VIABILITA'

AREA 5 "PROGRAMMAZIONE PIANIFICAZIONE - TUTELA E CONTROLLO DEL TERRITORIO - EDILIZIA PRIVATA

VARIANTE DI ASSESTAMENTO COMPLESSIVO DEL PIANO DI RISANAMENTO URBANISTICO "SU PLANU" .

ELABORATO: *Schema tipologico U.I. 6 - Lotto L5B*

GRUPPO DI PROGETTAZIONE

PROGETTAZIONE :
COMUNE DI SELARGIUS
-DOTT.ING. PIERPAOLO FOIS

ELABORAZIONI GRAFICHE ED INDAGINI

UFFICIO DEL PIANO
EDILIZIA PRIVATA

COLLABORAZIONE ESTERNA
-DOTT.ING. VALERIA SARRITZU

DIRETTORE AREA A5 - PROGRAMMAZIONE PIANIFICAZIONE - TUTELA E CONTROLLO DEL TERRITORIO - EDILIZIA PRIVATA
-DOTT.ING. PIERPAOLO FOIS

L'ASSESSORE
ALL'URBANISTICA E VIABILITA'
PIER LUIGI CONCU

IL SINDACO
GIAN FRANCO CAPPAL

TAVOLA:
9.16

REV.0 GIU. 2013
REV.1

LICENZA AUTOCAD AUTODESK
n. 00114-164831-4982

SCALA: 1:100



UFFICIO DEL PIANO