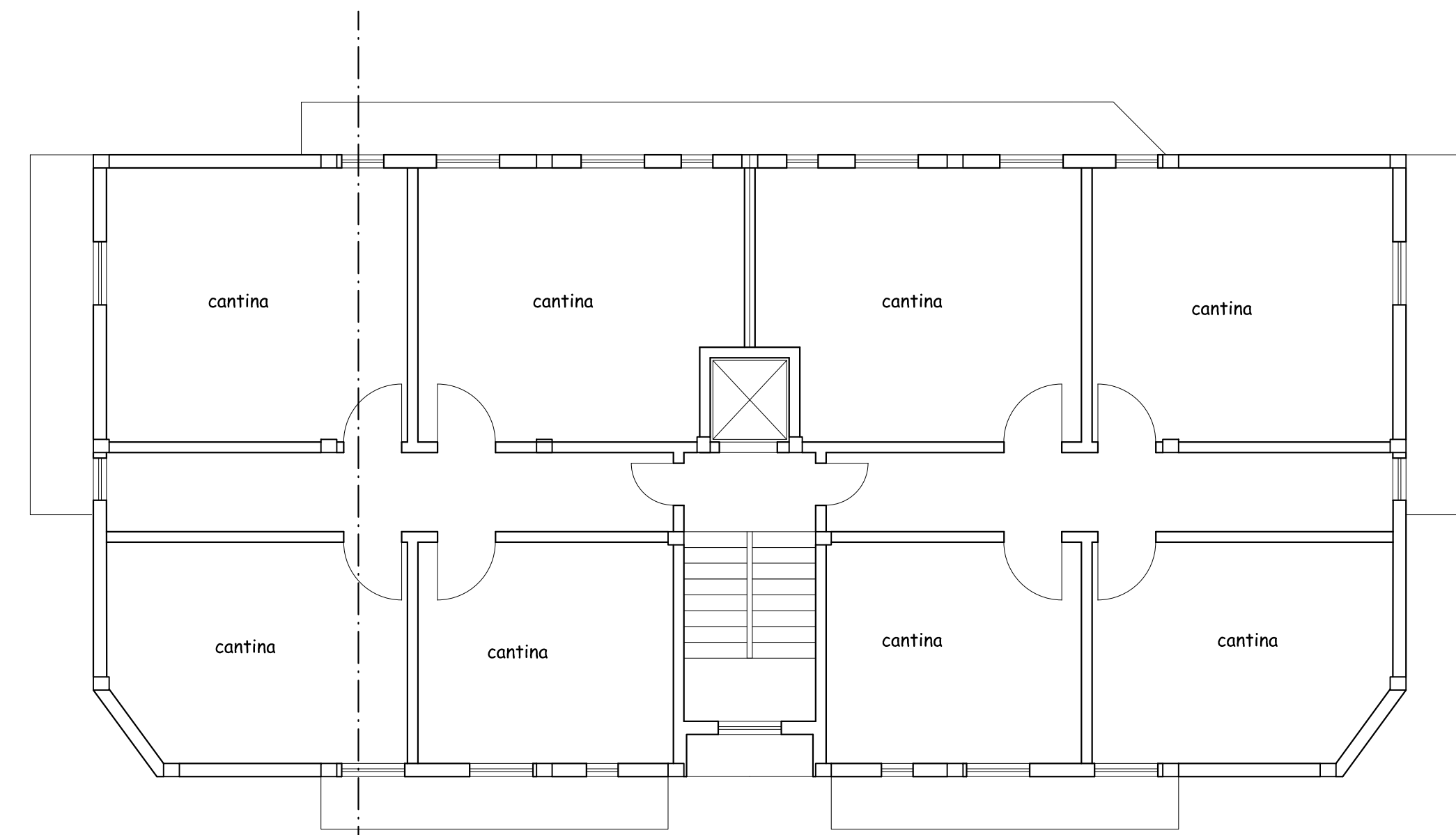
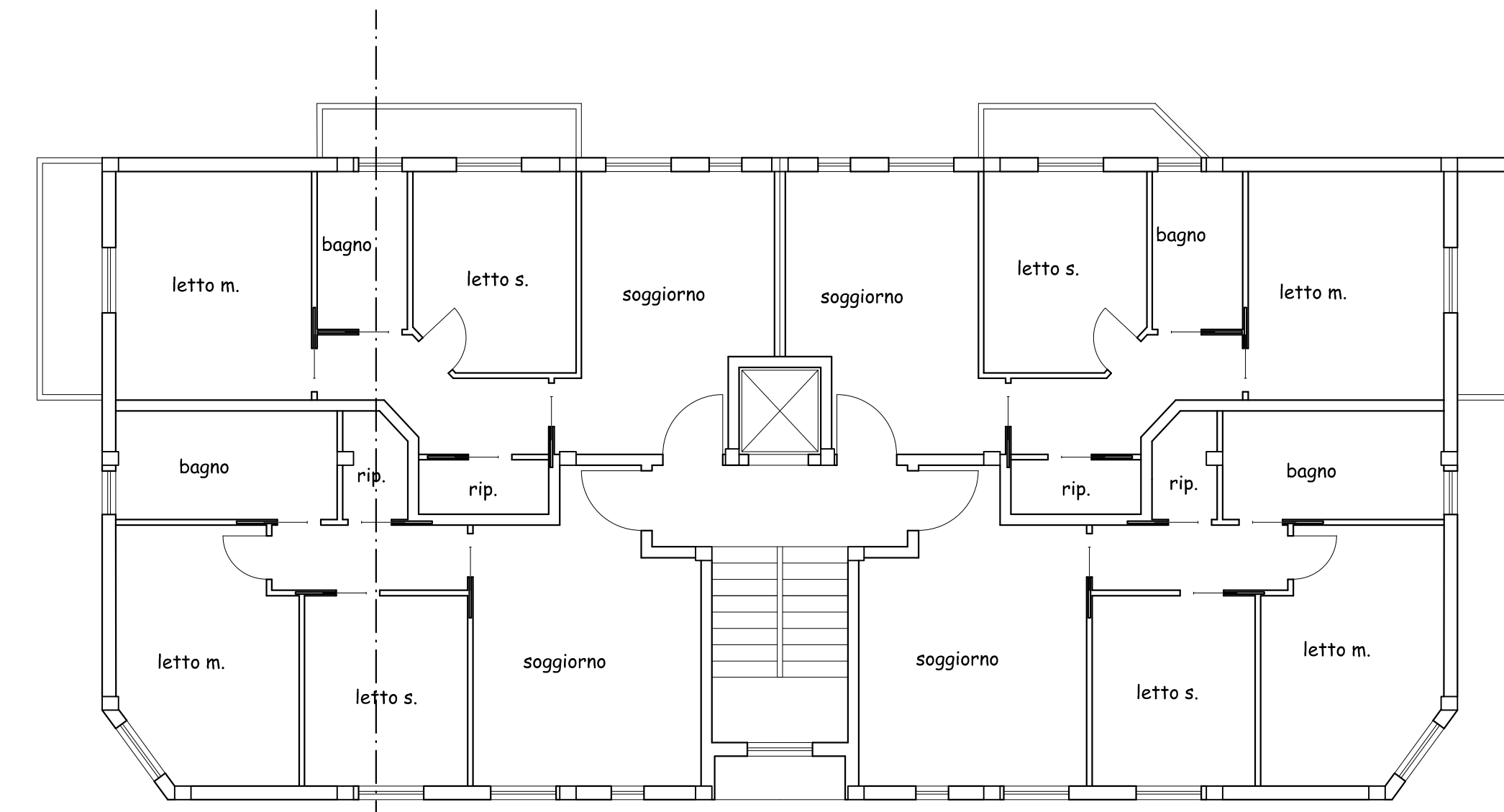


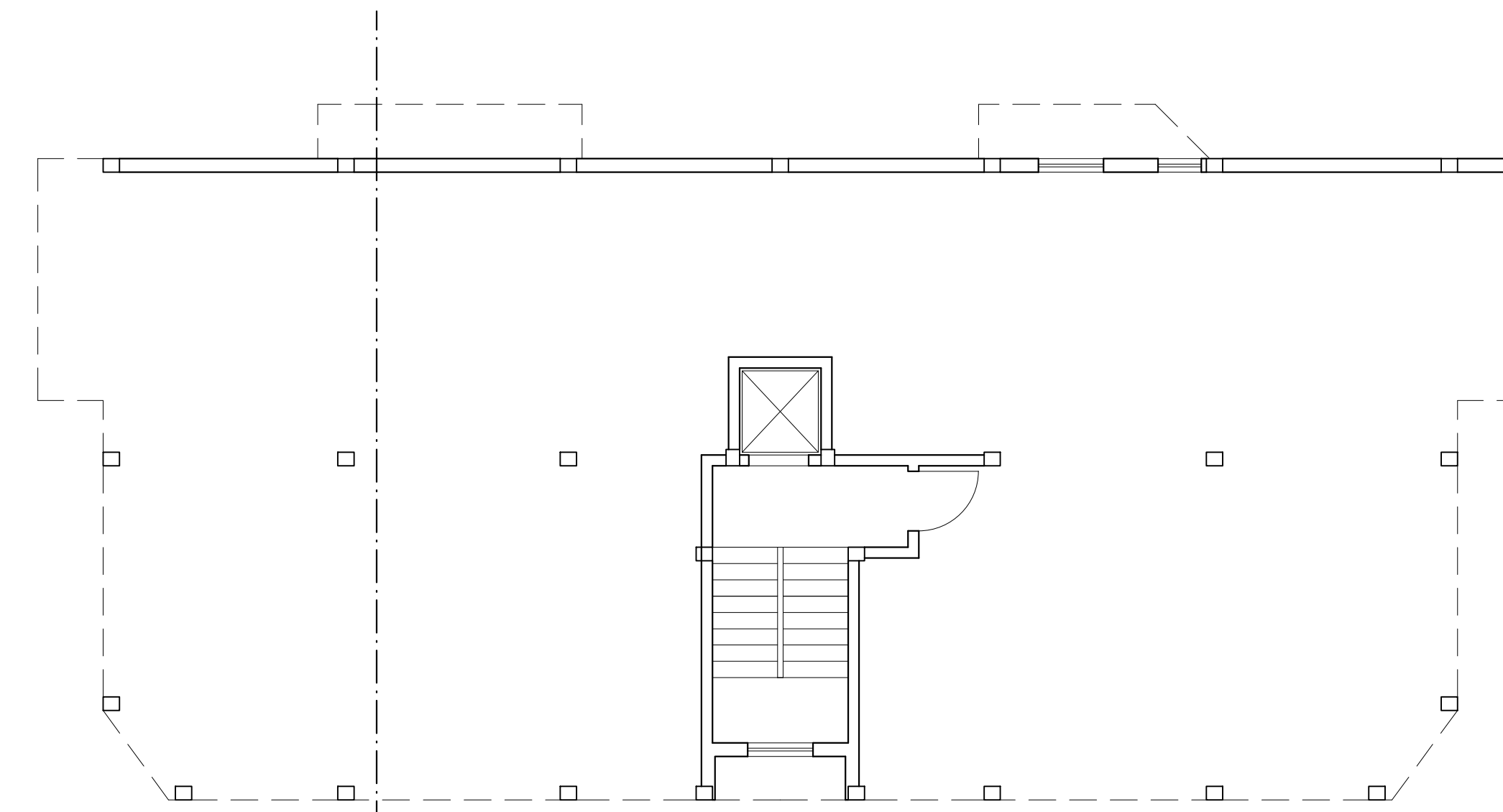
SCHEMA SEZIONE



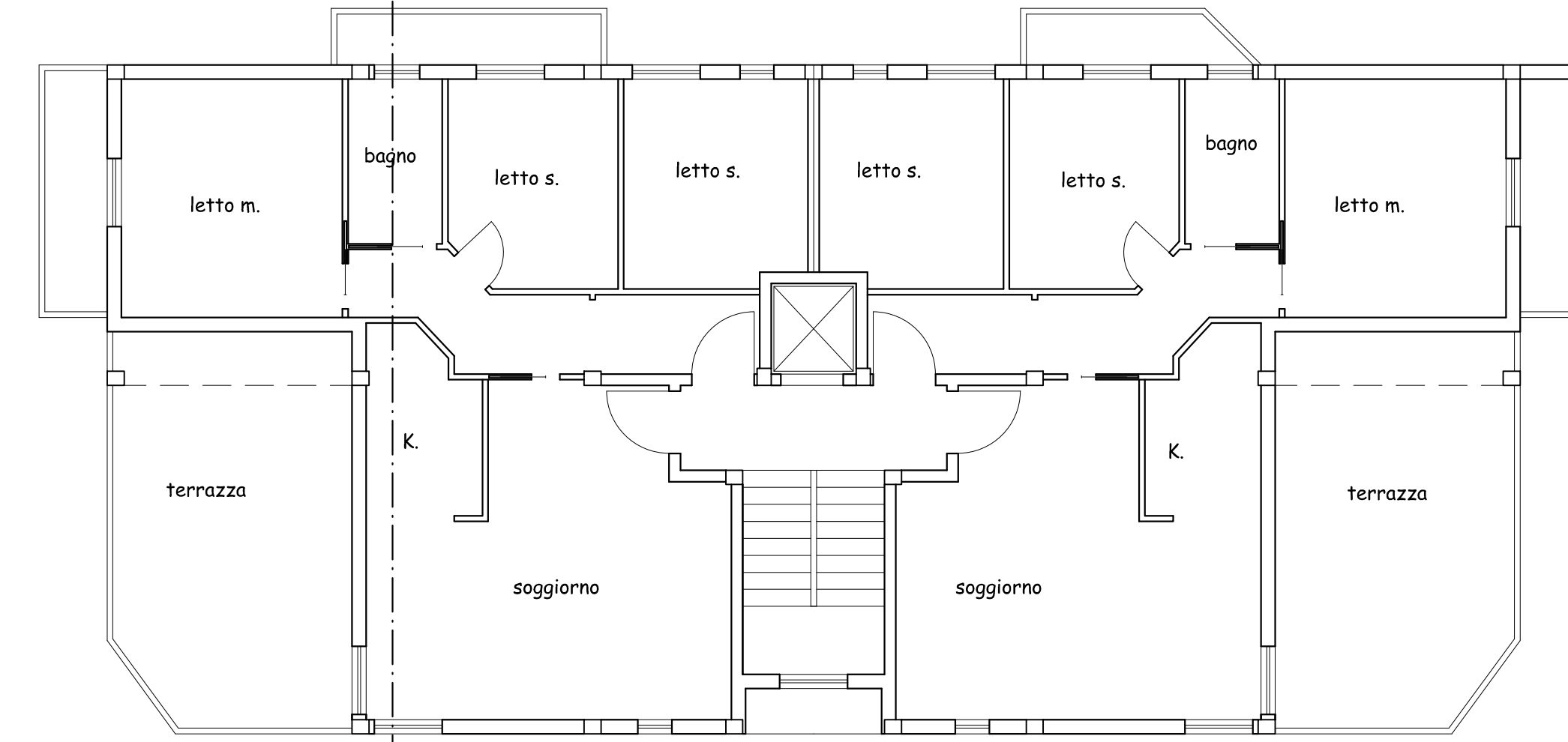
PIANO INTERRATO



PIANO TIPO



PIANO TERRA PILOTIS



PIANO TERZO



RAPPRESENTAZIONE EDIFICI NEI LOTTI - SCALA 1:200


COMUNE DI SELARGIUS
 Provincia di Cagliari
 ASSESSORATO ALL'URBANISTICA E VIABILITA'
 AREA 5 "PROGRAMMAZIONE PIANIFICAZIONE - TUTELA E CONTROLLO DEL TERRITORIO - EDILIZIA PRIVATA"

VARIANTE DI ASSESTAMENTO COMPLESSIVO DEL PIANO DI RISANAMENTO URBANISTICO "SU PLANU"

ELABORATO: Schema tipologico U.I. 5 - Lotto L14 - Multipiano.

<p>GRUPPO DI PROGETTAZIONE</p> <p>PROGETTAZIONE : COMUNE DI SELARGIUS -DOTT. ING. PIERPAOLO FOIS</p>	<p>TAVOLA: 9.13</p> <p>REV.0 GIU. 2013 REV.1</p> <p>SCALA: 1:100</p>
<p>ELABORAZIONI GRAFICHE ED INDAGINI UFFICIO DEL PIANO EDILIZIA PRIVATA</p> <p>COLLABORAZIONE ESTERNA -DOTT. ING. VALERIA SARRITZU</p>	 UFFICIO DEL PIANO
DIRETTORE AREA AS - PROGRAMMAZIONE PIANIFICAZIONE - TUTELA E CONTROLLO DEL TERRITORIO - EDILIZIA PRIVATA -DOTT. ING. PIERPAOLO FOIS	L'ASSESSORE ALL'URBANISTICA E VIABILITA' PIER LUIGI CONCU

IL SINDACO
 GIAN FRANCO CAPPAL