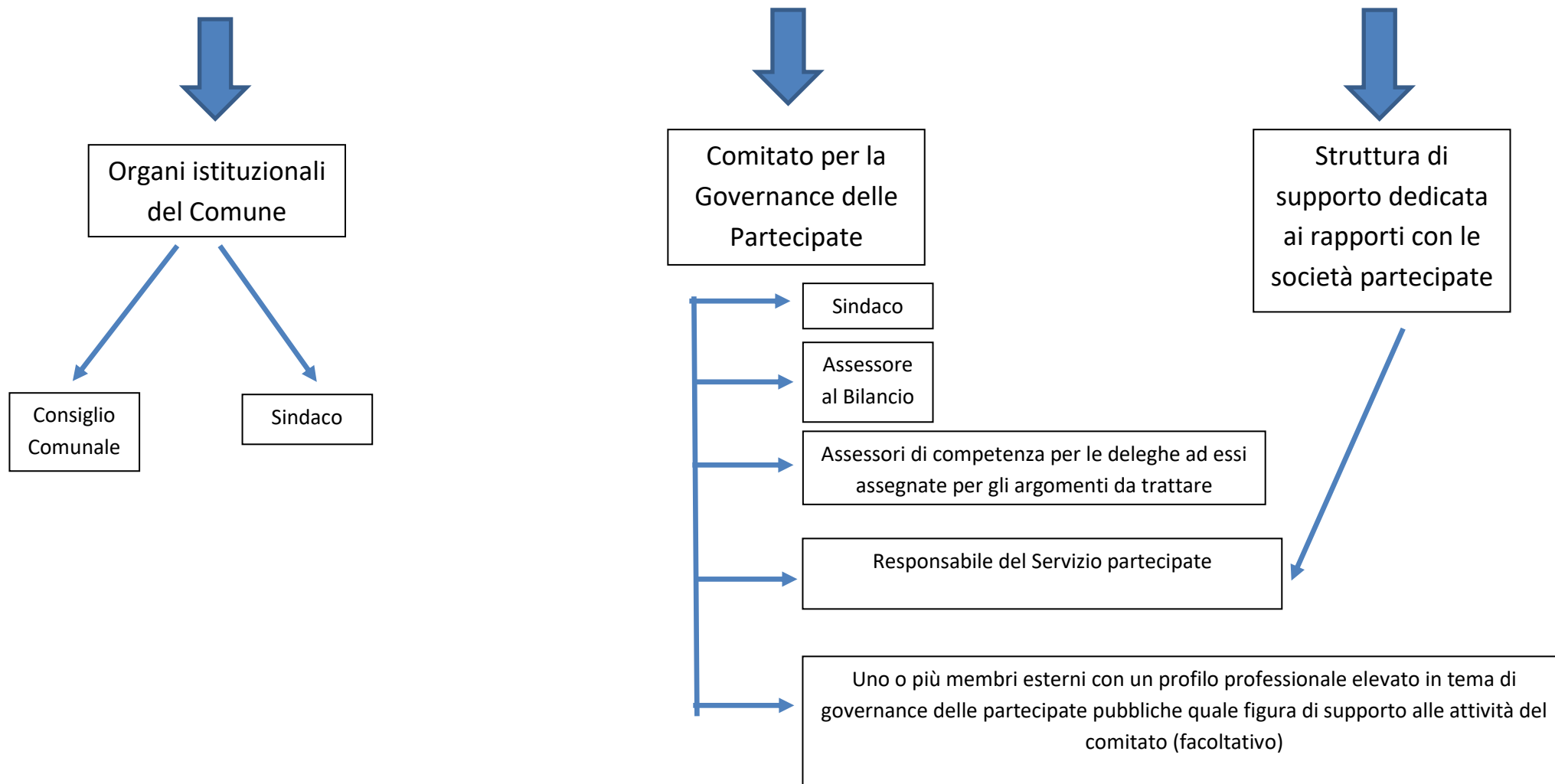


L'ASSETTO ORGANIZZATIVO E LE STRUTTURE DEPUTATE ALL'ESERCIZIO DEI CONTROLLI

STRUTTURATO SU 3 LIVELLI



PRINCIPALI MODIFICHE AL PRECEDENTE REGOLAMENTO

- 1) Adeguamento al Testo Unico sulle Società Partecipate**
- 2) Sistema di Governance (e non più di solo Controllo) strutturato su tre livelli di Controllo**
- 3) Distinte funzioni del Comitato (Strategiche) e della Struttura di Supporto (Operative)**
- 4) Estensione del Sistema di Governance a tutti gli Organismi Gestionali Esterni**
- 5) Monitoraggio qualità dei Servizi**