

Legenda

- Rete ferroviaria
- Reticolo viario principale di emergenza
- Viabilità principale
- COC, municipio

Aree di attesa

FUNZIONE, descrizione, n. area

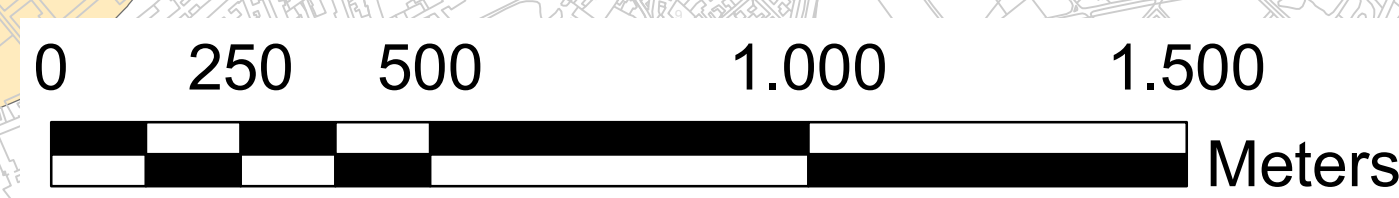
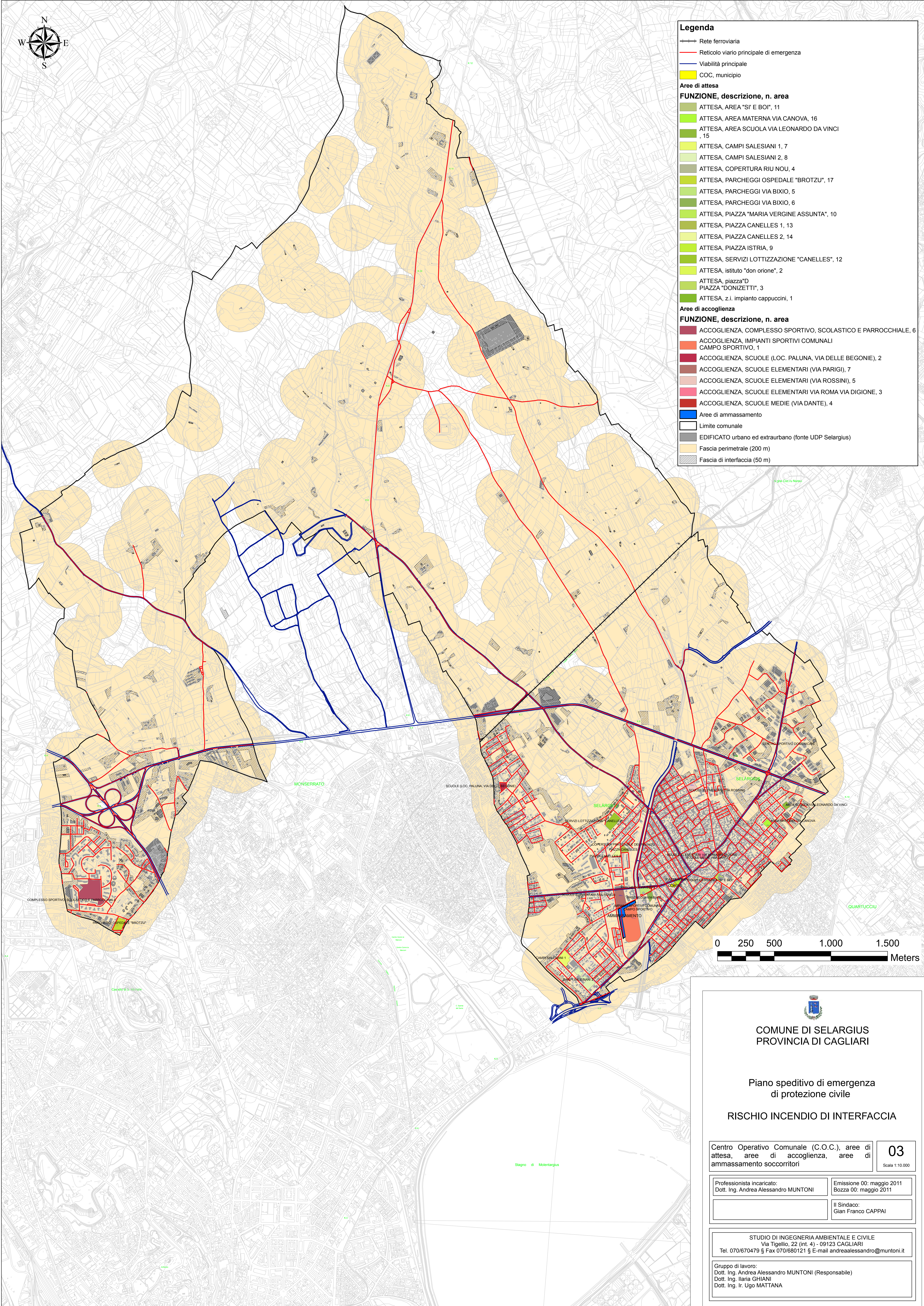
- ATTESA, AREA "SI E BOI", 11
- ATTESA, AREA MATERNA VIA CANOVA, 16
- ATTESA, AREA SCUOLA VIA LEONARDO DA VINCI, 15
- ATTESA, CAMPI SALESIANI 1, 7
- ATTESA, CAMPI SALESIANI 2, 8
- ATTESA, COPERTURA RIU NOU, 4
- ATTESA, PARCHEGGI OSPEDALE "BROTZU", 17
- ATTESA, PARCHEGGI VIA BIXIO, 5
- ATTESA, PARCHEGGI VIA BIXIO, 6
- ATTESA, PIAZZA "MARIA VERGINE ASSUNTA", 10
- ATTESA, PIAZZA CANELLES 1, 13
- ATTESA, PIAZZA CANELLES 2, 14
- ATTESA, PIAZZA ISTRIA, 9
- ATTESA, SERVIZI LOTTIZZAZIONE "CANELLES", 12
- ATTESA, istituto "don orione", 2
- ATTESA, piazza "D", 3
- PIAZZA "DONIZETTI", 3
- ATTESA, z.i. impianto cappuccini, 1

Aree di accoglienza

FUNZIONE, descrizione, n. area

- ACCOGLIENZA, COMPLESSO SPORTIVO, SCOLASTICO E PARROCCHIALE, 6
- ACCOGLIENZA, IMPIANTI SPORTIVI COMUNALI CAMPO SPORTIVO, 1
- ACCOGLIENZA, SCUOLE (LOC. PALUNA, VIA DELLE BEGONIE), 2
- ACCOGLIENZA, SCUOLE ELEMENTARI (VIA PARIGI), 7
- ACCOGLIENZA, SCUOLE ELEMENTARI (VIA ROSSINI), 5
- ACCOGLIENZA, SCUOLE ELEMENTARI VIA ROMA VIA DIGIONE, 3
- ACCOGLIENZA, SCUOLE MEDIE (VIA DANTE), 4

- Aree di ammassamento
- Limite comunale
- EDIFICATO urbano ed extraurbano (fonte UDP Selargius)
- Fascia perimetrale (200 m)
- Fascia di interfaccia (50 m)




COMUNE DI SELARGIUS
PROVINCIA DI CAGLIARI

Piano speditivo di emergenza
di protezione civile

RISCHIO INCENDIO DI INTERFACCIA

Centro Operativo Comunale (C.O.C.), aree di attesa, aree di accoglienza, aree di ammassamento soccorritori	03 Scala 1:10.000
Professionista incaricato: Dott. Ing. Andrea Alessandro MUNTONI	Emissione 00: maggio 2011 Bozza 00: maggio 2011
	Il Sindaco: Gian Franco CAPPAI
STUDIO DI INGEGNERIA AMBIENTALE E CIVILE Via Tigellio, 22 (int. 4) - 09123 CAGLIARI Tel. 070/670479 § Fax 070/680121 § E-mail andrealessandro@muntoni.it	
Gruppo di lavoro: Dott. Ing. Andrea Alessandro MUNTONI (Responsabile) Dott. Ing. Ilaria GHIANI Dott. Ing. Ir. Ugo MATTANA	