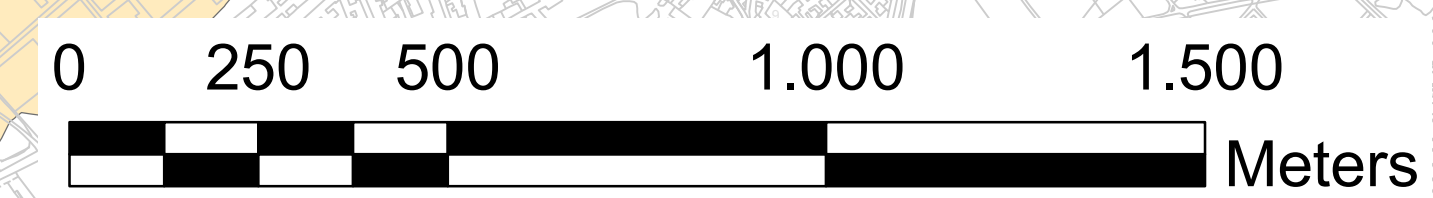
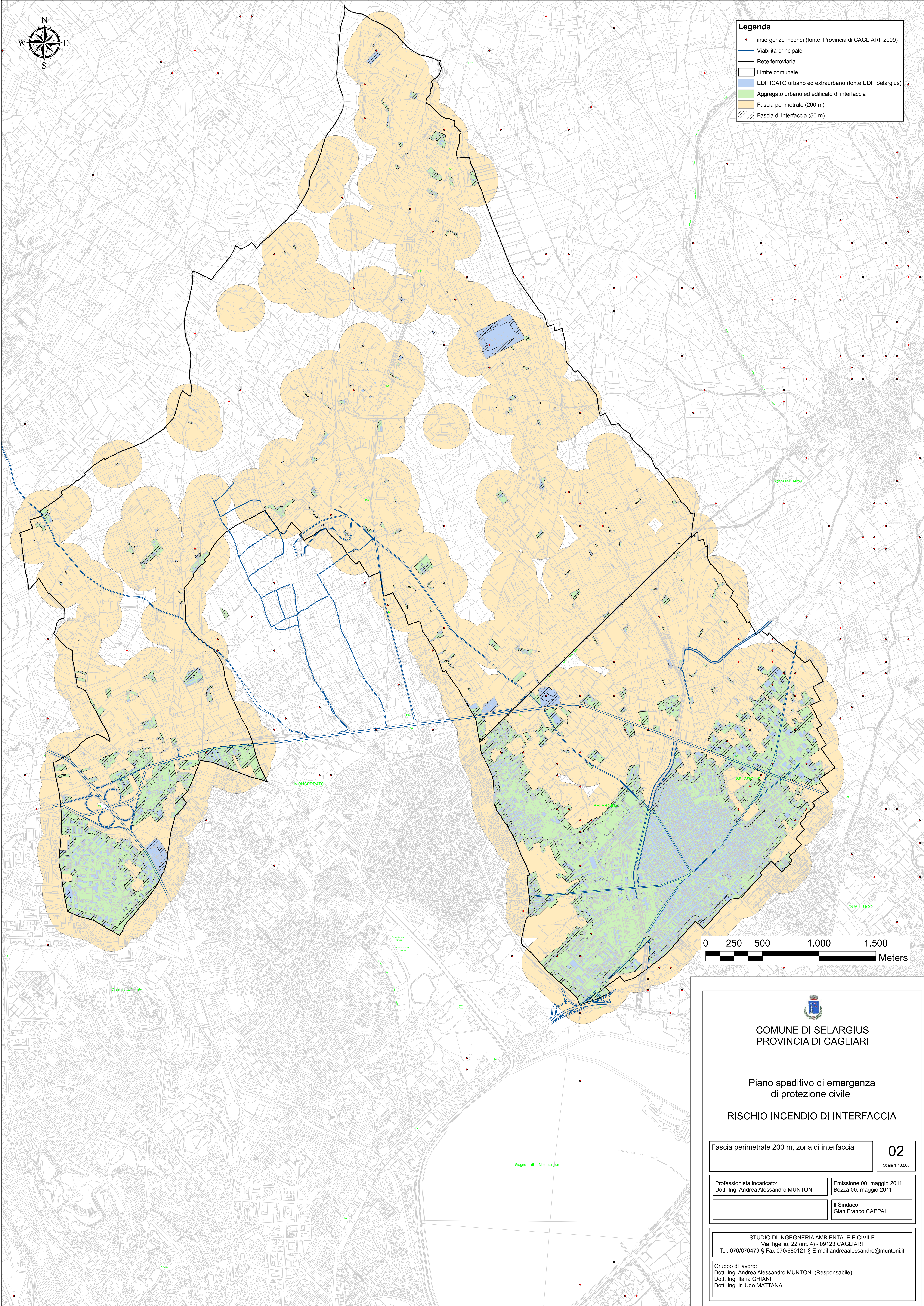


- Legenda**
- insorgenze incendi (fonte: Provincia di CAGLIARI, 2009)
 - Viabilità principale
 - Rete ferroviaria
 - Limite comunale
 - EDIFICATO urbano ed extraurbano (fonte UDP Selargius)
 - Aggregato urbano ed edificato di interfaccia
 - Fascia perimetrale (200 m)
 - Fascia di interfaccia (50 m)



COMUNE DI SELARGIUS
PROVINCIA DI CAGLIARI

Piano speditivo di emergenza
di protezione civile

RISCHIO INCENDIO DI INTERFACCIA

Fascia perimetrale 200 m; zona di interfaccia

02

Scala 1:10.000

Professionista incaricato:
Dott. Ing. Andrea Alessandro MUNTONI

Emissione 00: maggio 2011
Bozza 00: maggio 2011

Il Sindaco:
Gian Franco CAPPAI

STUDIO DI INGEGNERIA AMBIENTALE E CIVILE
Via Tigellio, 22 (int. 4) - 09123 CAGLIARI
Tel. 070/670479 § Fax 070/680121 § E-mail andrealessandro@muntoni.it

Gruppo di lavoro:
Dott. Ing. Andrea Alessandro MUNTONI (Responsabile)
Dott. Ing. Ilaria GHIANI
Dott. Ing. Ir. Ugo MATTANA