

LEGENDA

— Limite amministrativo comunale
 — Limite Centro di Antica e Prima Formazione
 ■ Area di rispetto 1 - archeologica
 ■ Area di rispetto 3 - paesaggistica (acque pubbliche vincolate 150 m)
 ■ Area di rispetto 3 - paesaggistica (beni architettonici)
 ■ Area di rispetto 5 - cimit. (Delib. CC 46/2018)
 ■ Area di rispetto 5 - cimiteriale (200 m)
 ■ Area di rispetto 6 - stradale
 ■ Area di rispetto 6 - stradale SS 554
 ■ Area di rispetto 6 - stradale SS 131dir (cat. km 2+200 al km 2+650)
 ■ Area di rispetto 7 - ferroviaria
 ■ Area di rispetto delle linee aeree dell'alta tensione
 ■ Area di rispetto della condotta idrica f1800
 ■ Area a rischio archeologico
 ■ Area a forte acclività (p= 40% e oltre)
 ■ Servitù permanente
 ■ Centro abitato ai sensi dell'art.4 del D.Lgs. 285/1992 (delib.GC31/2006)
 ■ Zone C3 con vincolo fascia costiera PPR
 ■ Zone D2 con vincolo fascia costiera PPR
 ■ Zone E2 con vincolo fascia costiera PPR
 ■ Zone G1 con vincolo fascia costiera PPR

Limitazioni relative agli ostacoli ed ai pericoli per la navigazione aerea (art.707, c.1,2,3,4 Codice della Navigazione)

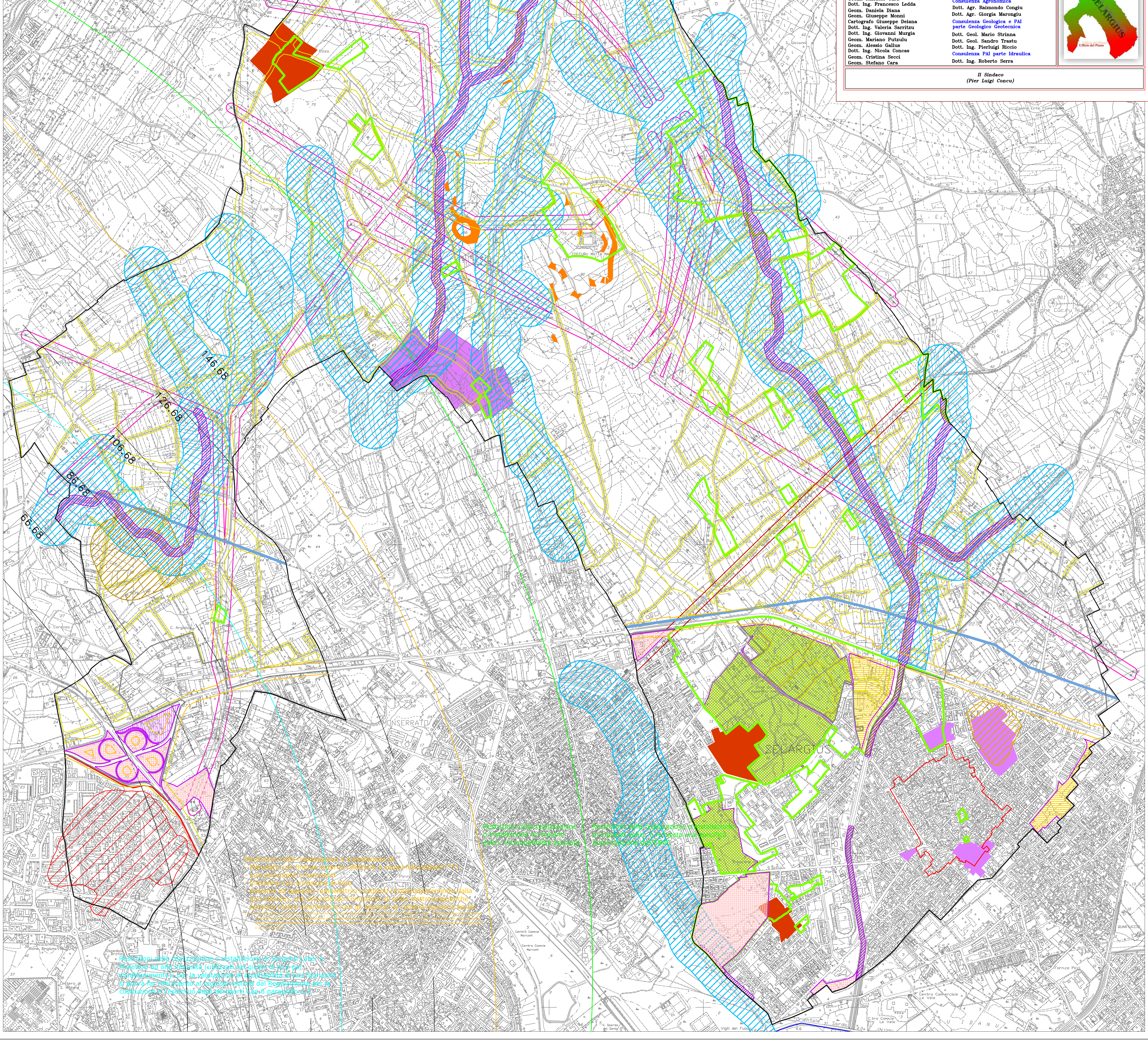
1.1 Superfici di inviluppo

■ Forature delle superfici ostacolo da parte del terreno
 ■ Restrizioni per ampie superfici riflettenti
 ■ Restrizioni per Sorgenti Laser e Proiettori ad alta intensità
 ■ Restrizioni per Impianti eolici

Tutto il territorio comunale è interessato da restrizioni nella realizzazione o installazione di:
 - Discariche(*)
 - Altre fonti attrattive di fauna selvatica nell'intorno aeroportuale quali(**)
 - Impianti depurazione acque reflue, laghetti e bacini d'acqua artificiali, canali artificiali, produzioni di acquicoltura, aree naturali protette
 - Piantagioni, coltivazioni agricole e vegetazione estesa
 - Industrie manifatturiere
 - Allevamenti di bestiame.

(*) Per l'accessibilità delle discariche fare riferimento alle "Linee Guida per la valutazione della messa in opera di impianti di discarica in prossimità del settore aeroportuale", pubblicata sul sito internet di ENAC, www.enac.it/ita/it
 (**) Per l'accessibilità di tali sorgenti, attività o piantagioni fare riferimento alle "Linee guida relative alla valutazione delle fonti attrattive di fauna selvatica in zone limitrofe agli aeroporti" pubblicate sul sito internet di ENAC, www.enac.it/ita/it

■ Fasce di tutela dei corpi idrici superficiali (art. 8 N.A. del P.A.I.)
 ■ Zona Umida Molentargius



PIANO URBANISTICO COMUNALE
VARIANTE N.1

PROGETTO DI PIANO

Area di rispetto, a rischio, a forte acclività, fasce di tutela dei corpi idrici da PAI e servitù ricadenti nel territorio comunale

Elaborato N. 8

Data: Giu 2011 - Lug 2017
 Agg.: Gen. 2019

Licenza Autocad MAP 3D 2011
 n. serie 391-79900373

Direttore d'Area: Dott. Ing. Pierpaolo Fois

VARIANTE N. 1
 Area 5:
 Dott. Ing. Maura Salis
 Dott. Ing. Pierpaolo Fois

PUC ADEGUATO AL PPR E AL PAI

Tecnici comunali
 Dott. Ing. Pierpaolo Fois
 Dott. Ing. Maura Salis
 Geom. Raffaele Cara
 Dott. Ing. Francesco Ledda
 Geom. Daniela Diana
 Geom. Giuseppe Monni
 Cartografo Giuseppe Deiana
 Dott. Ing. Valeria Sarrattu
 Dott. Ing. Giovanni Murgia
 Geom. Mariano Putzulu
 Geom. Alessio Gallus
 Dott. Ing. Nicola Concas
 Geom. Cristina Secci
 Geom. Stefano Cara

Consulenza Archeologica
 Dott.ssa Pierangela Defrasu

Consulenza Agronomica
 Dott. Agr. Edoardo Congiu

Consulenza Geologica e PAI parte Geologica
 Dott. Geol. Mario Stinzina
 Dott. Geol. Sandro Trastu
 Dott. Ing. Pierluigi Riccio

Consulenza PAI parte Idraulica
 Dott. Ing. Roberto Serra

Il Sindaco
 (Pier Luigi Concu)



Restrizioni nella realizzazione o installazione di:
 - Discariche(*)
 - Altre fonti attrattive di fauna selvatica nell'intorno aeroportuale quali(**)
 - Impianti depurazione acque reflue, laghetti e bacini d'acqua artificiali, canali artificiali, produzioni di acquicoltura, aree naturali protette
 - Piantagioni, coltivazioni agricole e vegetazione estesa
 - Industrie manifatturiere
 - Allevamenti di bestiame.

Restrizioni nella realizzazione o installazione di:
 - Discariche(*)
 - Altre fonti attrattive di fauna selvatica nell'intorno aeroportuale quali(**)
 - Impianti depurazione acque reflue, laghetti e bacini d'acqua artificiali, canali artificiali, produzioni di acquicoltura, aree naturali protette
 - Piantagioni, coltivazioni agricole e vegetazione estesa
 - Industrie manifatturiere
 - Allevamenti di bestiame.

Restrizioni nella realizzazione o installazione di:
 - Discariche(*)
 - Altre fonti attrattive di fauna selvatica nell'intorno aeroportuale quali(**)
 - Impianti depurazione acque reflue, laghetti e bacini d'acqua artificiali, canali artificiali, produzioni di acquicoltura, aree naturali protette
 - Piantagioni, coltivazioni agricole e vegetazione estesa
 - Industrie manifatturiere
 - Allevamenti di bestiame.