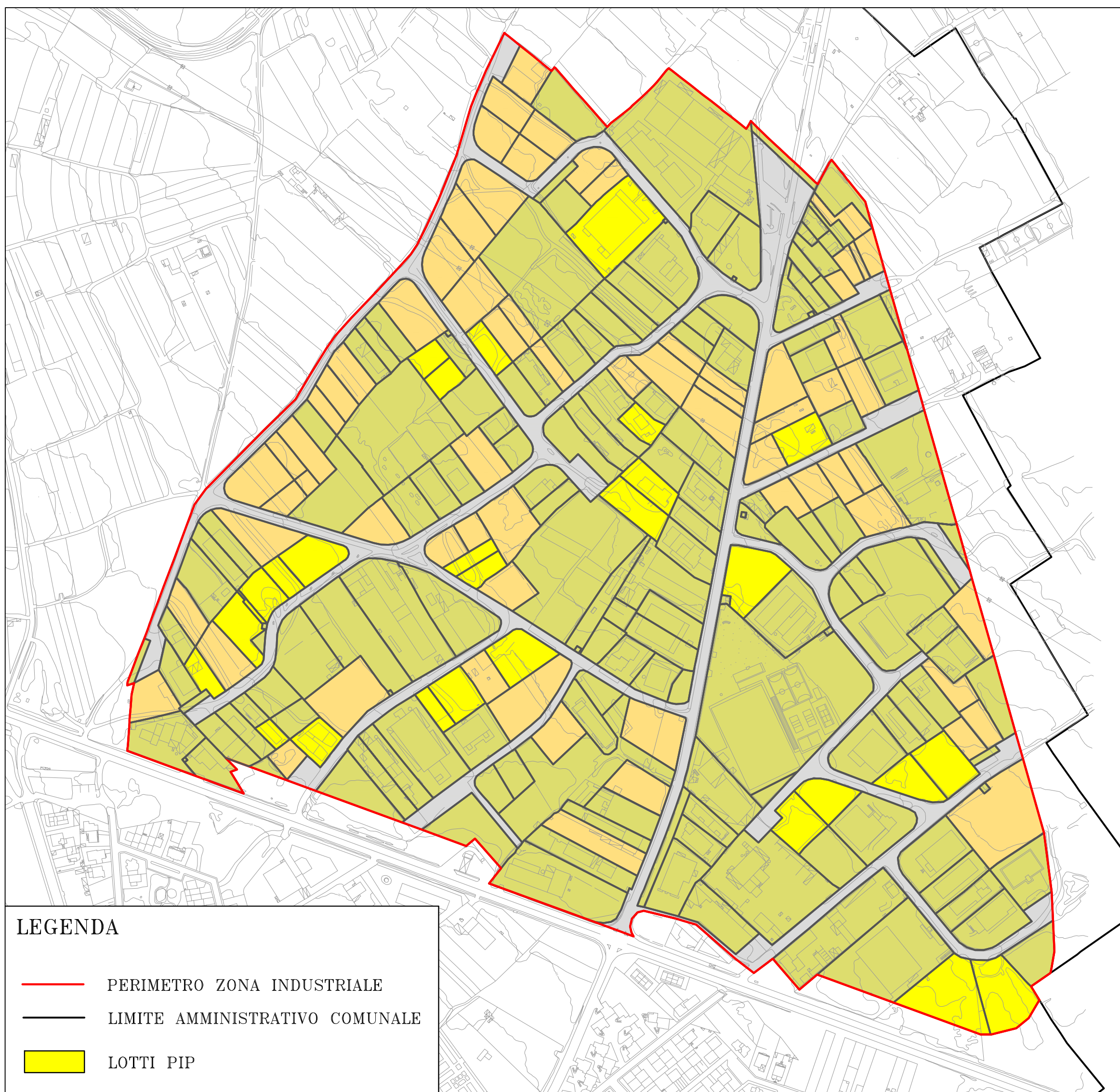


**LEGENDA**

- PERIMETRO ZONA INDUSTRIALE
- LIMITE AMMINISTRATIVO COMUNALE
- LOTTI PIP
- LOTTI PRIVATI
- CABINA ENEL
- STANDARD S2
- STANDARD S3
- STANDARD S4
- VIABILITA'



**LEGENDA**

- PERIMETRO ZONA INDUSTRIALE
- LIMITE AMMINISTRATIVO COMUNALE
- LOTTI PIP

Base cartografica: cartografia aerofotogrammetrica volo 1997

ELABORATO VARIATO  
RISPETTO A DELIB.  
C.C. N.73 DEL 2017



ALLEGATO ALLA DELIBERA  
DI ..... N. .... DEL .....

**COMUNE DI SELARGIUS**  
Città Metropolitana di Cagliari  
Assessorato all'Urbanistica  
AREA 5: Urbanistica - Edilizia - SUAPE

**PIANO URBANISTICO COMUNALE**  
*VARIANTE N.1*

ASSETTO INSEDIATIVO

**PIANIFICAZIONE ATTUATIVA**

Rappresentazione del Piano Particolareggiato della  
Zona Industriale (PPZI) e del Piano per gli  
Insediamenti Produttivi (PIP).

Elaborato N. 6

Data: Maggio 2011  
Agg.: Gen. 2019

Direttore d'Area: Dott. Ing. Pierpaolo Fois

Licenza Autodesk MAP 3D 2011  
n. serie 391-7999372

**VARIANTE N. 1**  
Area 5:  
Dott. Ing. Maura Salis      Dott. Ing. Pierpaolo Fois

Scale: 1:4.000-1:2.000

**PUC ADEGUATO AL PPR E AL PAI**

Ufficio Aperto del Piano:  
Dott. Ing. Pierpaolo Fois  
Responsabile Unità di Progetto - Geom. Raffaele Cara  
Staff del Sindaco Coordinatore - Dott. Ing. Maura Salis  
Staff del Sindaco - Dott. Ing. Valeria Sarritzu  
Elaborazioni cartografiche - Geom. Daniela Diana  
Elaborazioni GIS - Geom. Giuseppe Monni  
Elaborazioni cartografiche - Restitutista Giuseppe Deiana



Il Sindaco  
(Pier Luigi Conca)