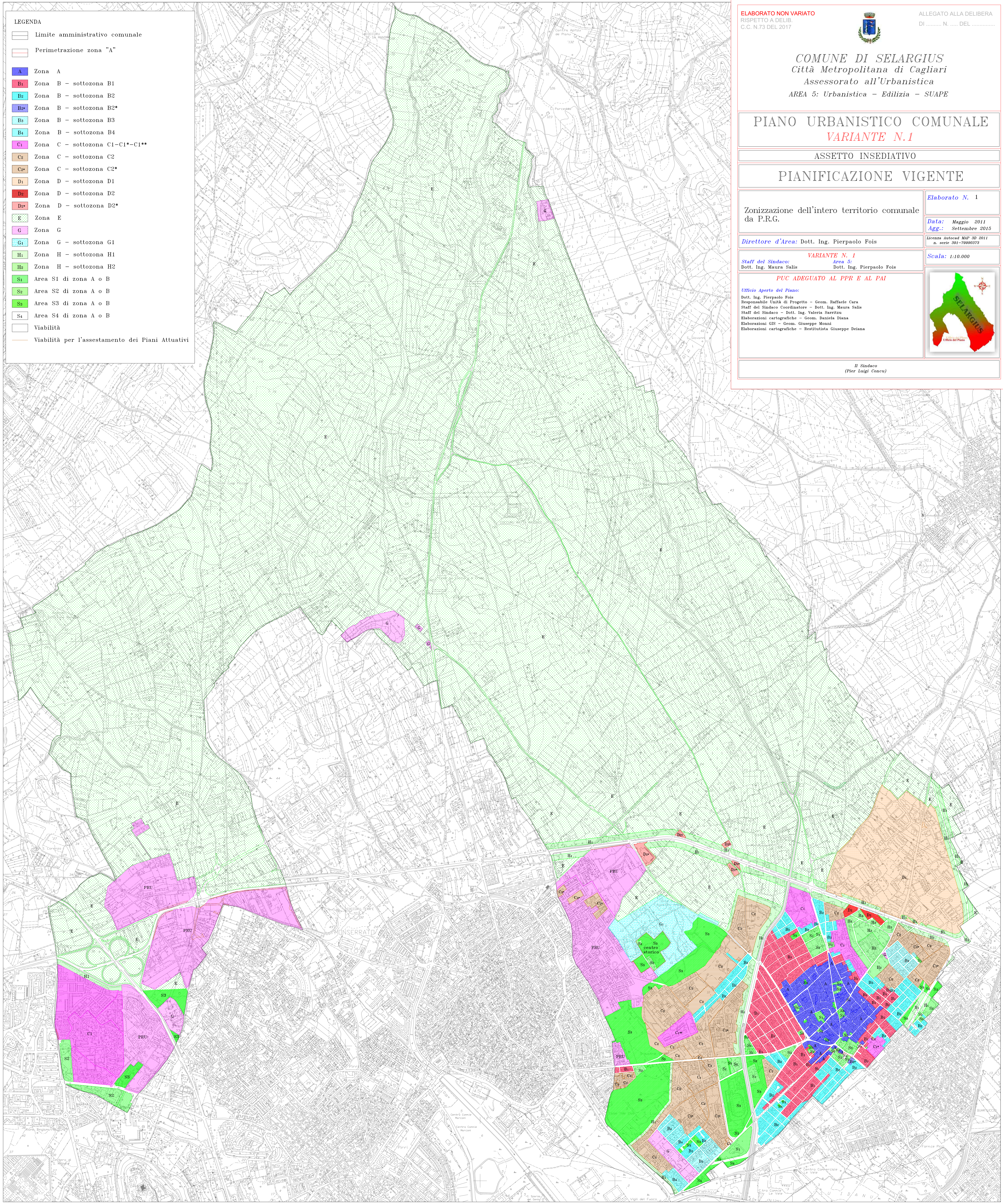


LEGENDA

	Limite amministrativo comunale
	Perimetrazione zona "A"
	Zona A
	Zona B - sottozona B1
	Zona B - sottozona B2
	Zona B - sottozona B2*
	Zona B - sottozona B3
	Zona B - sottozona B4
	Zona C - sottozona C1-C1*-C1**
	Zona C - sottozona C2
	Zona C - sottozona C2*
	Zona D - sottozona D1
	Zona D - sottozona D2
	Zona D - sottozona D2*
	Zona E
	Zona G
	Zona G - sottozona G1
	Zona H - sottozona H1
	Zona H - sottozona H2
	Area S1 di zona A o B
	Area S2 di zona A o B
	Area S3 di zona A o B
	Area S4 di zona A o B
	Viabilità
	Viabilità per l'assessamento dei Piani Attuativi



COMUNE DI SELARGIUS
Città Metropolitana di Cagliari
Assessorato all'Urbanistica
AREA 5: Urbanistica - Edilizia - SUAPE

PIANO URBANISTICO COMUNALE
VARIANTE N.1

ASSETTO INSEDIATIVO

PIANIFICAZIONE VIGENTE

Zonizzazione dell'intero territorio comunale da P.R.G.		<i>Elaborato N. 1</i>
Direttore d'Area: Dott. Ing. Pierpaolo Fois		Data: Maggio 2011 Agg.: Settembre 2015
Staff del Sindaco: Dott. Ing. Maura Salis		Licenza Autocad MAP 3D 2011 n. serie 391-79990373
VARIANTE N. 1 Area 5: Dott. Ing. Pierpaolo Fois		Scala: 1:10.000
PUC ADEGUATO AL PPR E AL PAI		
Ufficio Aperto del Piano: Dott. Ing. Pierpaolo Fois Responsabile Unità di Progetto - Geom. Raffaele Cara Staff del Sindaco Coordinatore - Dott. Ing. Maura Salis Staff del Sindaco - Dott. Ing. Valeria Sarritzu Elaborazioni cartografiche - Geom. Daniela Diana Elaborazioni GIS - Geom. Giuseppe Menni Elaborazioni cartografiche - Restitutista Giuseppe Deiana		
Il Sindaco (Pier Luigi Concu)		