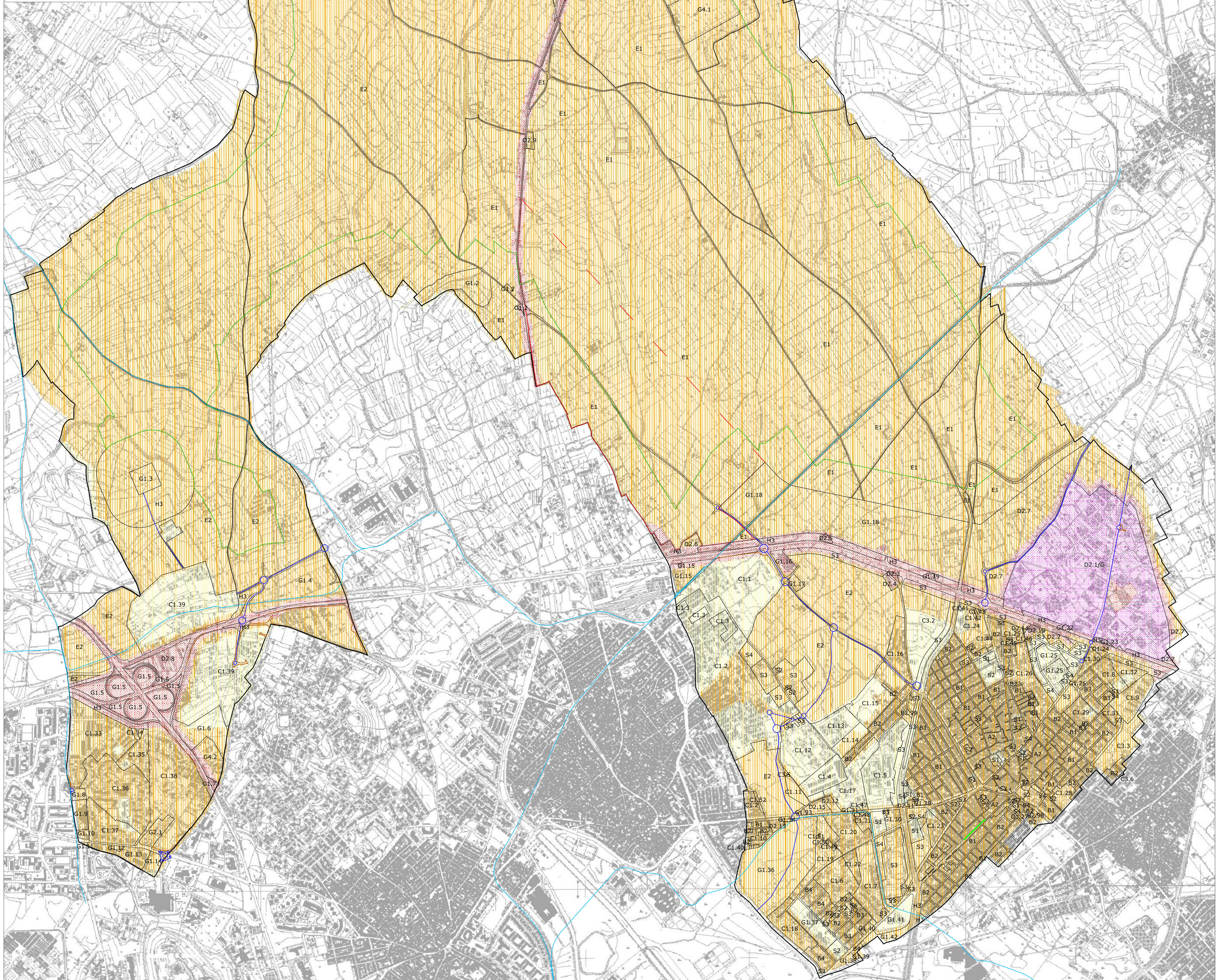


VALORI LIMITE DI EMISSIONE D.P.C.M. 14/11/1987 - Art.2		
CLASSE I Area particolarmente protetta	LIMITI TOLUENO 45 dB(A)	LIMITI NOTTURNO 55 dB(A)
CLASSE II Area destinata ad uso prevalentemente residenziale	LIMITI TOLUENO 50 dB(A)	LIMITI NOTTURNO 60 dB(A)
CLASSE III Area di tipo misto	LIMITI TOLUENO 55 dB(A)	LIMITI NOTTURNO 65 dB(A)
CLASSE IV Area di intensa attività umana	LIMITI TOLUENO 60 dB(A)	LIMITI NOTTURNO 70 dB(A)
CLASSE V Area prevalentemente industriale	LIMITI TOLUENO 65 dB(A)	LIMITI NOTTURNO 75 dB(A)
CLASSE VI Area esclusivamente industriale	LIMITI TOLUENO 70 dB(A)	LIMITI NOTTURNO 80 dB(A)

VALORI LIMITE ASSOLUTI DI IMMISSIONE D.P.C.M. 14/11/1987 - Art.3		
CLASSE I Area particolarmente protetta	LIMITI TOLUENO 47 dB(A)	LIMITI NOTTURNO 57 dB(A)
CLASSE II Area destinata ad uso prevalentemente residenziale	LIMITI TOLUENO 52 dB(A)	LIMITI NOTTURNO 62 dB(A)
CLASSE III Area di tipo misto	LIMITI TOLUENO 57 dB(A)	LIMITI NOTTURNO 67 dB(A)
CLASSE IV Area di intensa attività umana	LIMITI TOLUENO 62 dB(A)	LIMITI NOTTURNO 72 dB(A)
CLASSE V Area prevalentemente industriale	LIMITI TOLUENO 67 dB(A)	LIMITI NOTTURNO 77 dB(A)
CLASSE VI Area esclusivamente industriale	LIMITI TOLUENO 72 dB(A)	LIMITI NOTTURNO 82 dB(A)

VALORI DI QUALITA' D.P.C.M. 14/11/1987 - Art.7		
CLASSE I Area particolarmente protetta	LIMITI TOLUENO 47 dB(A)	LIMITI NOTTURNO 57 dB(A)
CLASSE II Area destinata ad uso prevalentemente residenziale	LIMITI TOLUENO 52 dB(A)	LIMITI NOTTURNO 62 dB(A)
CLASSE III Area di tipo misto	LIMITI TOLUENO 57 dB(A)	LIMITI NOTTURNO 67 dB(A)
CLASSE IV Area di intensa attività umana	LIMITI TOLUENO 62 dB(A)	LIMITI NOTTURNO 72 dB(A)
CLASSE V Area prevalentemente industriale	LIMITI TOLUENO 67 dB(A)	LIMITI NOTTURNO 77 dB(A)
CLASSE VI Area esclusivamente industriale	LIMITI TOLUENO 72 dB(A)	LIMITI NOTTURNO 82 dB(A)

- LEGENDA**
- Limite amministrativo comunale
 - Zonizzazione PUC
 - Schema tracciato viabilità di piano
 - Schema tracciato della metropolitana di superficie
 - Viabilità per l'assetamento dei Piani Attuativi
 - Area di rispetto agricola
 - Ipotesi di ampliamento della Zona G



PIANO URBANISTICO COMUNALE
VARIANTE N.1

PROGETTO DI PIANO

Rappresentazione della classificazione acustica tratta dal Piano di classificazione acustica comunale adottato definitivamente con Delib.C.C. n°45 del 23/06/2009, sovrapposta alla proposta di PUC.

Elaborato N. 17
Data: Giu 2011-Lug 2017
Agg.: Gen. 2019

Direttore d'Area: Dott. Ing. Pierpaolo Fois

Staff del Sindaco: Dott. Ing. Maura Salis

VARIANTE N. 1
Area 5: Dott. Ing. Pierpaolo Fois

PUC ADEGUATO AL PPR E AL PAI

Tecnici comunali:
Dott. Ing. Pierpaolo Fois
Dott. Ing. Maura Salis
Geom. Raffaele Cara
Dott. Ing. Francesco Ledda
Geom. Daniela Diana
Geom. Giuseppe Monni
Cartografo Giuseppe Deiana
Dott. Ing. Valeria Sarritzu
Dott. Ing. Giovanni Murgis
Geom. Mariano Putzulu
Geom. Alessio Gallus
Dott. Ing. Nicola Concas
Geom. Cristina Secci
Geom. Stefano Cara

Consulenze:
Consulenza Archeologica
Dott.ssa Pierangela Deffrasco
Consulenza Agronomica
Dott. Agr. Raimondo Congiu
Dott. Agr. Giorgia Marongiu
Consulenza Geologica e PAI
parte Geologica Geotecnica
Dott. Geol. Mario Strina
Dott. Geol. Sandro Trastu
Dott. Ing. Pierluigi Riccio
Consulenza PAI parte Idraulica
Dott. Ing. Roberto Sorra

Il Sindaco
(Pier Luigi Concu)

