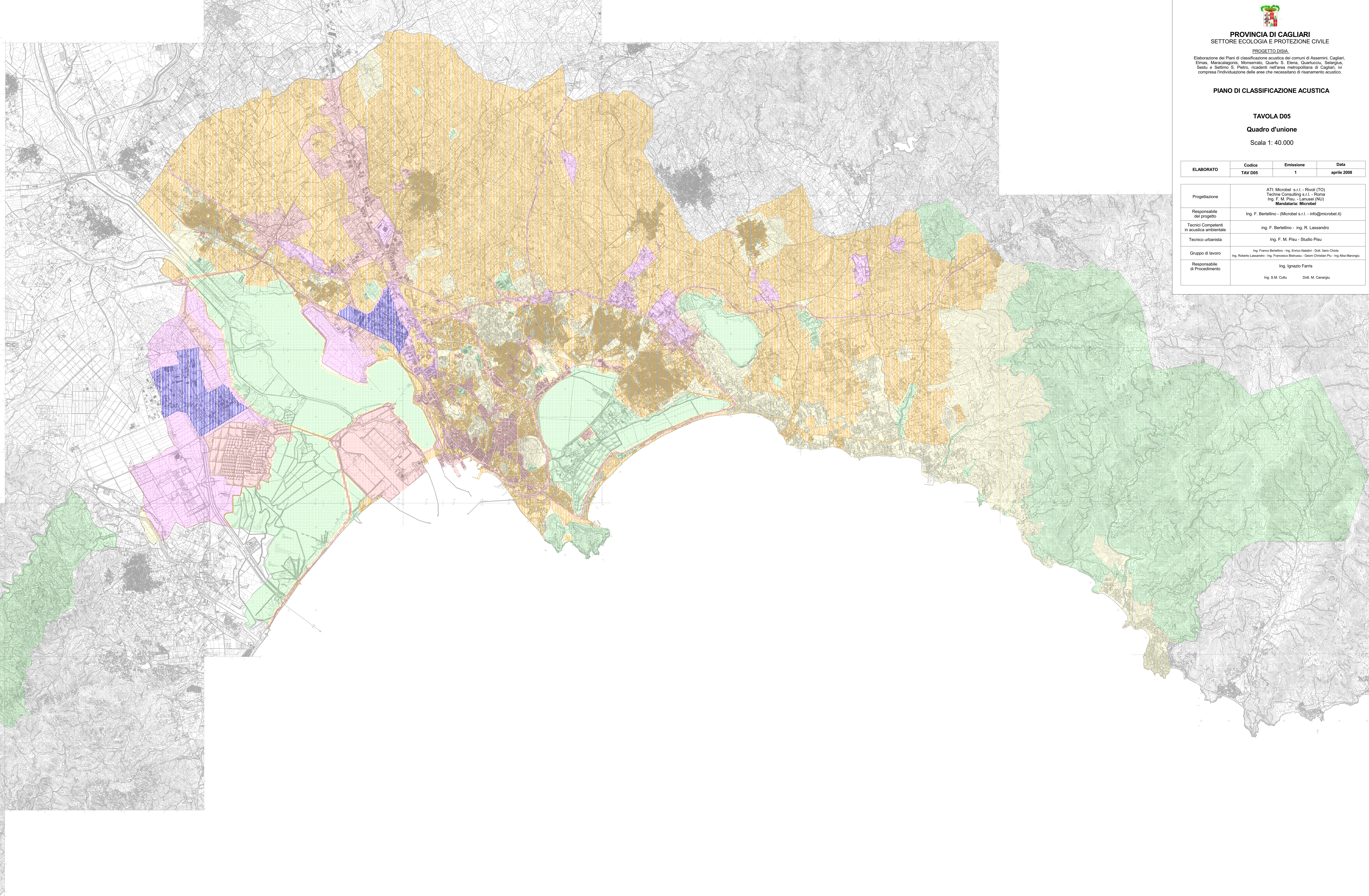


VALORI LIMITE DI EMISSIONE D.P.C.M. 14/11/1997 - Art.6		
CLASSE I Aree particolarmente protette	LIMITE GIORNO (06.00 - 22.00) 45 dB(A)	LIMITE NOTTURNO (22.00 - 06.00) 35 dB(A)
CLASSE II Aree destinate ad uso prevalentemente residenziale	LIMITE GIORNO (06.00 - 22.00) 50 dB(A)	LIMITE NOTTURNO (22.00 - 06.00) 40 dB(A)
CLASSE III Aree di tipo misto	LIMITE GIORNO (06.00 - 22.00) 55 dB(A)	LIMITE NOTTURNO (22.00 - 06.00) 45 dB(A)
CLASSE IV Aree di intensa attività umana	LIMITE GIORNO (06.00 - 22.00) 60 dB(A)	LIMITE NOTTURNO (22.00 - 06.00) 50 dB(A)
CLASSE V Aree prevalentemente industriali	LIMITE GIORNO (06.00 - 22.00) 65 dB(A)	LIMITE NOTTURNO (22.00 - 06.00) 55 dB(A)
CLASSE VI Aree esclusivamente industriali	LIMITE GIORNO (06.00 - 22.00) 65 dB(A)	LIMITE NOTTURNO (22.00 - 06.00) 55 dB(A)
VALORI LIMITE ASSOLUTI DI IMMISSIONE D.P.C.M. 14/11/1997 - Art.6		
CLASSE I Aree particolarmente protette	LIMITE GIORNO (06.00 - 22.00) 50 dB(A)	LIMITE NOTTURNO (22.00 - 06.00) 40 dB(A)
CLASSE II Aree destinate ad uso prevalentemente residenziale	LIMITE GIORNO (06.00 - 22.00) 55 dB(A)	LIMITE NOTTURNO (22.00 - 06.00) 45 dB(A)
CLASSE III Aree di tipo misto	LIMITE GIORNO (06.00 - 22.00) 60 dB(A)	LIMITE NOTTURNO (22.00 - 06.00) 50 dB(A)
CLASSE IV Aree di intensa attività umana	LIMITE GIORNO (06.00 - 22.00) 65 dB(A)	LIMITE NOTTURNO (22.00 - 06.00) 55 dB(A)
CLASSE V Aree prevalentemente industriali	LIMITE GIORNO (06.00 - 22.00) 70 dB(A)	LIMITE NOTTURNO (22.00 - 06.00) 60 dB(A)
CLASSE VI Aree esclusivamente industriali	LIMITE GIORNO (06.00 - 22.00) 70 dB(A)	LIMITE NOTTURNO (22.00 - 06.00) 60 dB(A)
VALORI DI QUALITA' D.P.C.M. 14/11/1997 - Art.7		
CLASSE I Aree particolarmente protette	LIMITE GIORNO (06.00 - 22.00) 47 dB(A)	LIMITE NOTTURNO (22.00 - 06.00) 37 dB(A)
CLASSE II Aree destinate ad uso prevalentemente residenziale	LIMITE GIORNO (06.00 - 22.00) 52 dB(A)	LIMITE NOTTURNO (22.00 - 06.00) 42 dB(A)
CLASSE III Aree di tipo misto	LIMITE GIORNO (06.00 - 22.00) 57 dB(A)	LIMITE NOTTURNO (22.00 - 06.00) 47 dB(A)
CLASSE IV Aree di intensa attività umana	LIMITE GIORNO (06.00 - 22.00) 62 dB(A)	LIMITE NOTTURNO (22.00 - 06.00) 52 dB(A)
CLASSE V Aree prevalentemente industriali	LIMITE GIORNO (06.00 - 22.00) 67 dB(A)	LIMITE NOTTURNO (22.00 - 06.00) 57 dB(A)
CLASSE VI Aree esclusivamente industriali	LIMITE GIORNO (06.00 - 22.00) 70 dB(A)	LIMITE NOTTURNO (22.00 - 06.00) 60 dB(A)




PROVINCIA DI CAGLIARI
 SETTORE ECOLOGIA E PROTEZIONE CIVILE
 PROGETTO DISA
 Elaborazione dei Piani di classificazione acustica dei comuni di Assemini, Cagliari, Ermas, Maracalagonis, Monserrato, Quartu S. Elena, Quartucciu, Selargius, Sestu e Settimo S. Pietro, ricadenti nell'area metropolitana di Cagliari, ivi compresa l'individuazione delle aree che necessitano di insanamento acustico.

PIANO DI CLASSIFICAZIONE ACUSTICA

TAVOLA D05
Quadro d'unione
 Scala 1: 40.000

ELABORATO	Codice TAV D05	Emissione 1	Data aprile 2008
Progettazione	ATI: Microbel s.r.l. - Rivoli (TO) Techna Consulting s.r.l. - Roma Ing. F. M. Pisu - Lanusei (NU) Mandatario: Microbel		
Responsabile del progetto	Ing. F. Bertellino - (Microbel s.r.l. - info@microbel.it)		
Tecnici Competenti in acustica ambientale	Ing. F. Bertellino - Ing. R. Lassandro		
Tecnico urbanista	Ing. F. M. Pisu - Studio Pisu		
Gruppo di lavoro	Ing. Franco Bertellino - Ing. Enrico Nazzari - Dott. Iario Chiaia Ing. Roberto Lassandro - Ing. Francesco Bittesini - Geom. Christian Pu - Ing. Alia Marongiu		
Responsabile di Procedimento	Ing. Ignazio Farris		
	Ing. S.M. Collu	Dott. M. Canargiu	