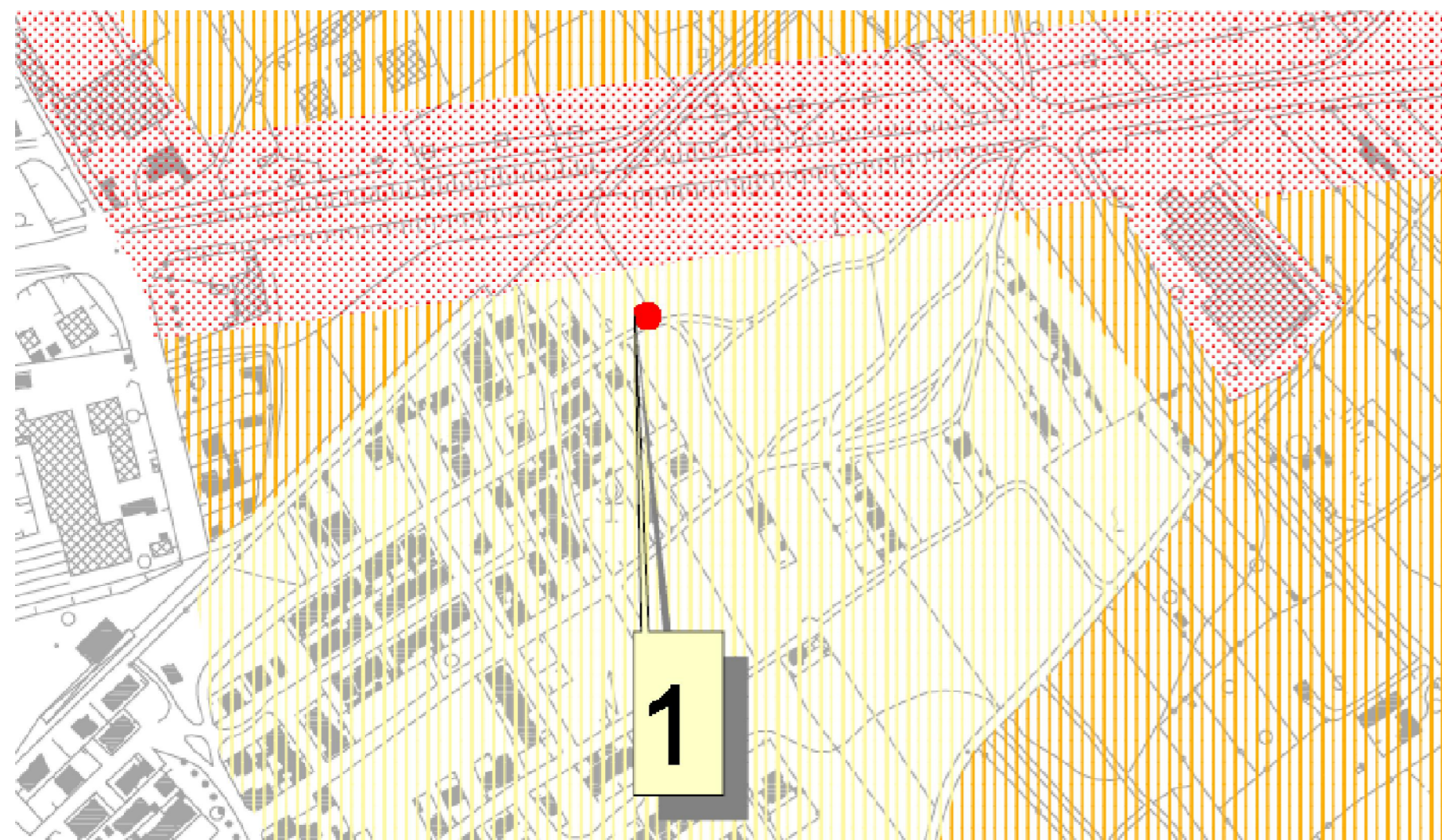
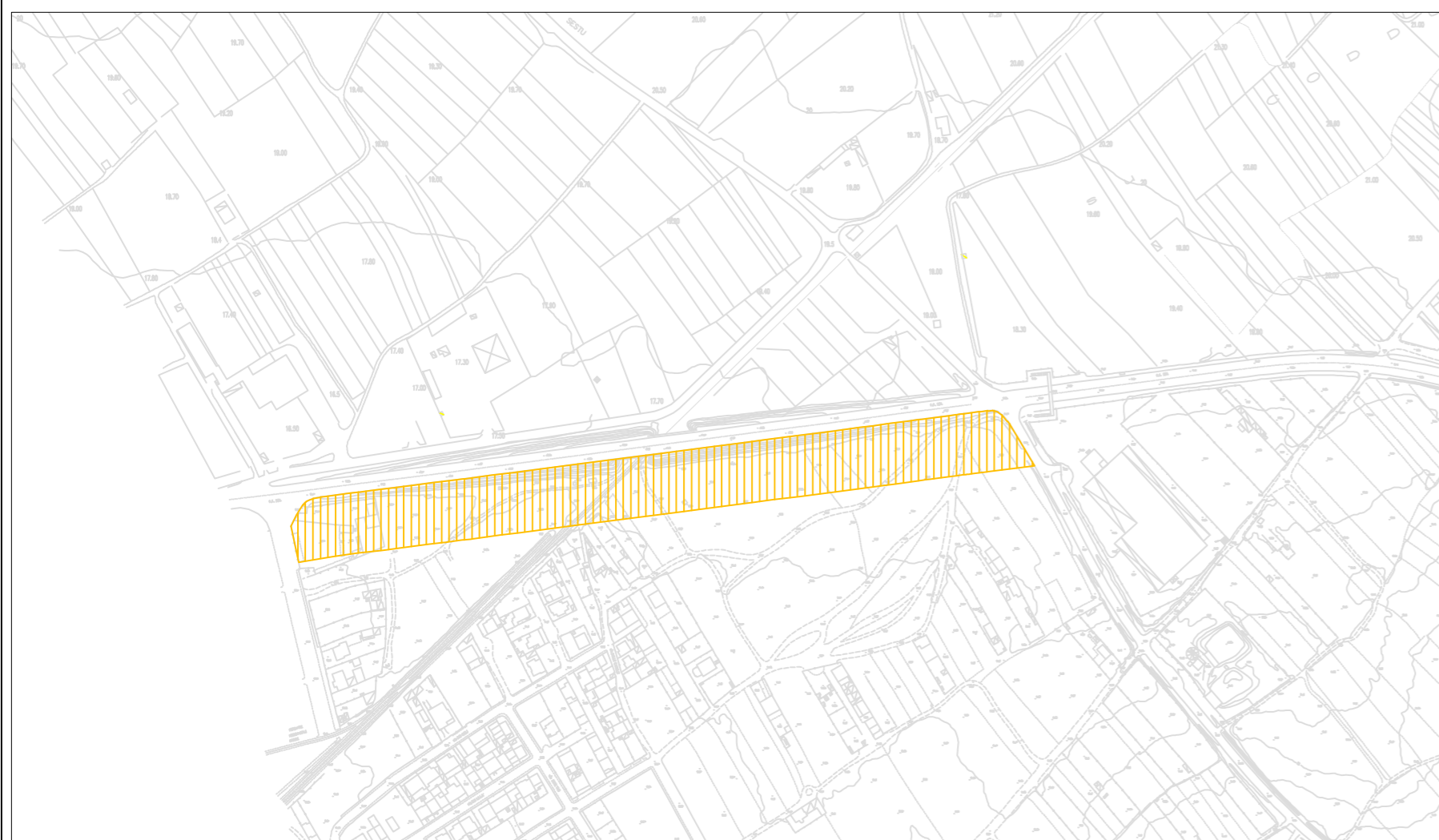


BOZZA PROGETTO - CLASSE IV



PROPOSTA - CLASSE III



VALORI LIMITE DI EMISSIONE D.P.C.M. 14/11/1997 - art. 2			
	CLASSE III Area di tipo misto	LIMITE DIURNO (06.00-22.00)	LIMITE NOTTURNO (22.00-06.00)
		55 dB(A)	45 dB(A)
	CLASSE IV Area di intensa attività umana	LIMITE DIURNO (06.00-22.00)	LIMITE NOTTURNO (22.00-06.00)
		60 dB(A)	50 dB(A)

VALORI ASSOLUTI DI EMISSIONE D.P.C.M. 14/11/1997 - art. 2			
	CLASSE III Area di tipo misto	LIMITE DIURNO (06.00-22.00)	LIMITE NOTTURNO (22.00-06.00)
		60 dB(A)	50 dB(A)
	CLASSE IV Area di intensa attività umana	LIMITE DIURNO (06.00-22.00)	LIMITE NOTTURNO (22.00-06.00)
		65 dB(A)	55 dB(A)



COMUNE DI SELARGIUS

Provincia di Cagliari

ASSESSORATO ALL'URBANISTICA E VIABILITA'

AREA A10 "PIANIFICAZIONE E GOVERNO DEL TERRITORIO

UFFICIO DEL PIANO

PROGETTO DISIA

PIANO DI CLASSIFICAZIONE ACUSTICA DEL COMUNE DI SELARGIUS

ELABORATO: Classificazione acustica preliminare territorio PRU su "Su Tremini de Basciu" - Variante

ELABORATO:

01

PROGETTAZIONE

-DOTT. ING. GIOVANNI MURGIA

REV.0 SETT 2008

REV.1

COLLABORATORI

-GEOM. RAFFAELE CARA

-DOTT. ING. FRANCESCO SULIS

-GEOM. GIUSEPPE MONNI

-CARTOGRAFO GIUSEPPE MARIA DEIANA

Scala 1:5000



DIRETTORE AREA A6 - EDILIZIA PRIVATA E AREA A10 - GOVERNO DEL TERRITORIO E PIANIFICAZIONE TERRITORIALE -
-DOTT. ING. GIOVANNI MURGIA

L'ASSESSORE
ALL'URBANISTICA E VIABILITA'
PIER LUIGI CONCU

IL SINDACO
GIAN FRANCO CAPPAI