



Selargius Dialoga

La prima Piattaforma di e-democracy della Sardegna

La Piattaforma interattiva Selargius Dialoga è suddivisa in tre sezioni:



Selargius Dialoga

- Comunicazioni
- Amministrazione Cittadini

SOS Selargius

- Segnalazioni
- Cittadini - Amministrazione

Punti di Interesse

- Luoghi di particolare interesse ubicati a Selargius
- Chiese, Scuole, Impianti Sportivi, Musei, Aree Verdi, Bibliotecca.

Grazie all'utilizzo delle due sezioni "Selargius Dialoga" e "SOS Selargius"

- ❖ Viene attivato un flusso di comunicazioni bidirezionale con la cittadinanza;
- ❖ È possibile abbattere sia le distanze fisiche che le barriere psicologiche che normalmente si frappongono tra il Comune e la popolazione amministrata.



COMUNE DI SELARGIUS



Sezione “Selargius Dialoga”

- **Cliccando** sopra l'icona di Selargius Dialoga l'internauta potrà avere una **visione d'insieme di tutte le comunicazioni** che l'Amministrazione desidera portare a conoscenza della cittadinanza;
- Compariranno, infatti, dei **segnali colorati geolocalizzati** sulla **mappa di Selargius**, che indicheranno in maniera precisa quali sono le **vie cittadine interessate da lavori, deviazioni, interruzioni temporanee della viabilità** e altre comunicazioni di varia natura (es. eventi).

Esempio:



Selargius Dialoga

- Grazie all'utilizzo di **Google map** le bandierine colorate verranno posizionate nel **punto esatto** della **città** interessato dalla segnalazione;
- Il grado di **precisione** è massimo, poiché la bandierina verrà inserita **nella via prescelta**, all'altezza esatta del **numero civico** inserito (ad es. Via Istria n° 1)
- Sopra ogni bandierina comparirà il classico "**Speech balloon**", contenente **il titolo della segnalazione** (nell'esempio precedente "Nuovo senso unico"), la data di pubblicazione e l'esatta ubicazione.

Speech Balloon

- All'interno dello speech balloon, se si clicca sulla voce "**Leggi Tutto**", comparirà una **descrizione** maggiormente dettagliata dell'intervento che l'Amministrazione sta realizzando;
- Comparirà, inoltre, **l'Assessorato di riferimento** – ognuno contraddistinto da un **colore diverso** – in modo che il cittadino capisca immediatamente a chi può rivolgersi se necessita di informazioni e chiarimenti sullo stato di avanzamento dei lavori.

Esempio: videata che compare cliccando su «Leggi tutto»

Dettaglio della comunicazione

Data:	16/02/2012	
Categoria:	Urbanistica, Edilizia privata e Viabilità	
Localizzazione:	G. Nominis	
Numero:	7	
Numero Categoria:	1	
<hr/>		
Titolo:	Nuovo Senso Unico	
Introduzione:	Cambio viabilità	
Descrizione:	inserito un nuovo senso unico.	
<hr/>		
	Comunicato proveniente da: Pier Luigi Concu Urbanistica, Edilizia privata e Viabilità 070 8692206	
		

[Torna alla lista](#)

[Stampa report](#)

[Condividi su facebook](#)

A questo punto il cittadino potrà scegliere tra tre opzioni:



Stampare la comunicazione



Condividere la comunicazione
sul proprio profilo facebook



Tornare all'Home Page oppure
all'elenco delle comunicazioni



Sezione “SOS Selargius”

- Questa sezione è interamente dedicata a raccogliere **segnalazioni** e **suggerimenti** dei cittadini;
- Si tratta di un vero e proprio **strumento di partecipazione democratica**, in quanto le **criticità** potranno essere segnalate da **qualsiasi cittadino** e saranno **visibili a tutti**;
- La segnalazione verrà inserita corredata della **data di pubblicazione**, il che consentirà di monitorare in quanti giorni il Comune evaderà la richiesta pervenuta, in un’ottica di assoluta **trasparenza**.

SOS Selargius:



SOS
Selargius

- Anche in questo caso le segnalazioni saranno caratterizzate dall'assoluta **precisione**, grazie all'utilizzo di google map.

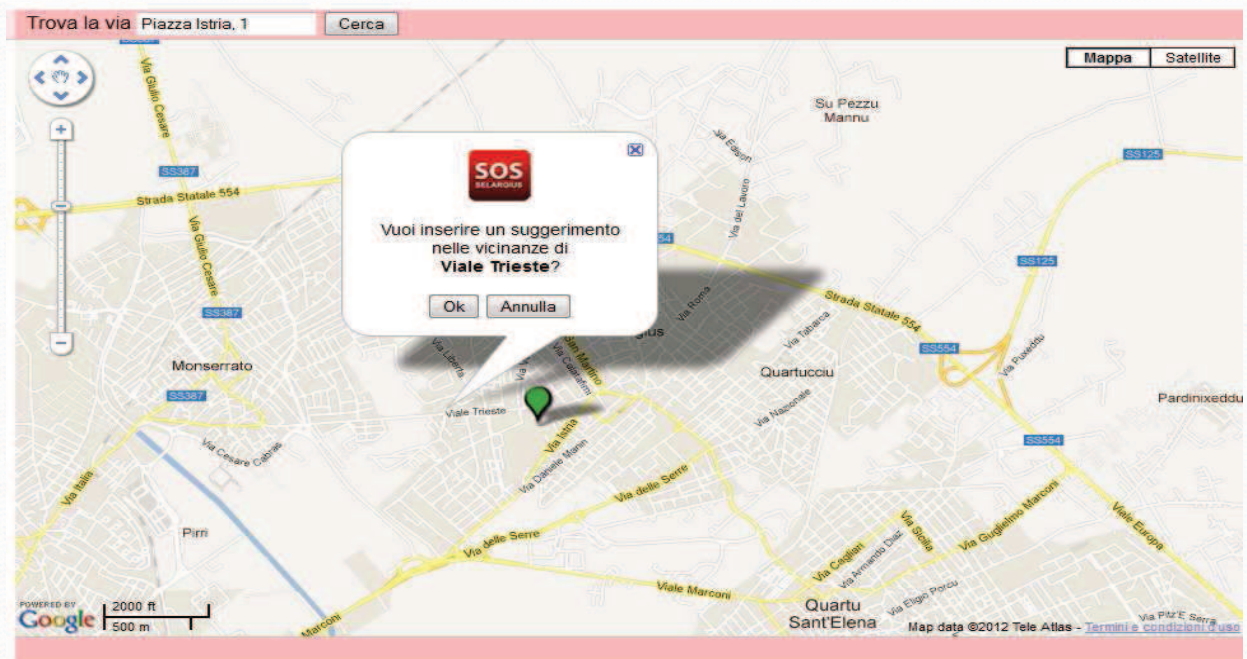
Come si fa ad inserire una segnalazione o un suggerimento su SOS Selargius?

- Grazie all'**interfaccia user-friendly** è semplicissimo ed intuitivo inserire qualsiasi tipo di segnalazione, anche per il cittadino meno esperto nel web surfing;
- Cliccando sull'icona "**SOS Selargius**" si aprirà una finestra che conterrà, al centro della pagina, una **mappa di Selargius**.
- A sinistra comparirà una **barra laterale** che darà la possibilità di **scegliere** a quale **Assessorato** indirizzare la segnalazione (è contemplata anche la possibilità di scrivere al Sindaco o, contemporaneamente, a tutti gli Assessorati).

Inserimento segnalazione:

- Al centro della pagina verrà visualizzata **la mappa di Selargius**;
- Per **posizionare il segnale colorato** nella via di interesse, non dovrò fare altro che scrivere nel **riquadro** posto in alto, caratterizzato dalla scritta **“Trova la via”**, la **via esatta** ed il **numero civico**;
- In alternativa potrò **clickare col mouse** direttamente sulla cartina.

Comparirà una schermata di questo tipo:



Posizionamento segnale colorato:

- La **bandierina colorata** verrà inserita nella posizione esatta che abbiamo indicato (via e numero civico);
- Comparirà uno **speech balloon** che ci chiederà se si desidera inserire un suggerimento nelle vicinanze di quella via;
- Il cittadino avrà la possibilità di scegliere tra due opzioni: cliccare su “**Ok**” oppure su “**Annulla**”.

Se clicchiamo su “Ok” questa è la schermata successiva che verrà visualizzata:

Inserimento nuovo suggerimento

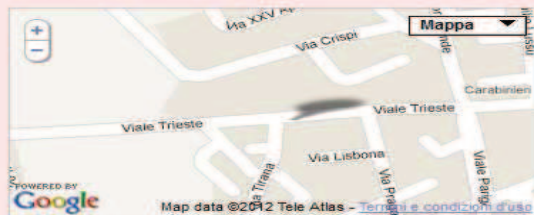
(Inserisci i tuoi dati nel form e alla fine clicca su **INVIA**. Grazie)

Assessorato di competenza:

- Seleziona -

Via:

✓ Viale Trieste



Il tuo indirizzo E-Mail: (obbligatorio)

Titolo:

Descrizione:

Foto da allegare al suggerimento:

Documenti allegati: (se necessari)

INVIA e tienimi aggiornato con la newsletter

[* No grazie, annulla tutto.](#)

Inserimento segnalazione:

- A sinistra il cittadino potrà **scegliere**, da un menù a tendina, a quale **Assessorato** indirizzare la sua segnalazione;
- Sempre sulla sinistra verrà visualizzata, in un riquadro più piccolo, la **via esatta** indicata e la sua ubicazione sulla **mappa**.
- A destra verrà richiesto di inserire il proprio **indirizzo e-mail** (obbligatorio);
- Il **Titolo** della segnalazione (ad es. illuminazione stradale);
- Una **Descrizione** maggiormente dettagliata della **criticità** riscontrata in quella determinata zona della città;
- Se lo si desidera, c'è anche la possibilità di inserire **foto** e **allegati**.



**Dopo aver completato il form in ogni sua parte,
l'internauta potrà scegliere tra due opzioni:**

- Invia e tienimi aggiornato con la newsletter;
- No grazie, annulla tutto.

Se decido di cliccare su “**Invia e tienimi aggiornato con la newsletter**” mi compare questa ulteriore schermata, con la fotografia e i riferimenti telefonici dell’Assessore di riferimento:

Inserimento nuovo suggerimento

(Inserisci i tuoi dati nel form e alla fine clicca su **INVIA**. Grazie)

Assessorato di competenza:

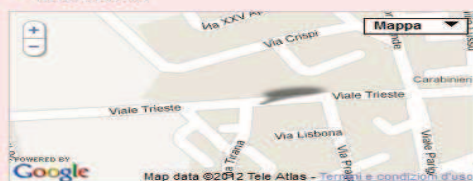
Lavori Pubblici e Cantieri Regionali



Fabrizio Canetto
070 859205

Via:

Viale Trieste



Il tuo indirizzo E-Mail: (obbligatorio)

info@mail.com

Titolo:

Buco sulla strada

Descrizione:

Problemi etc etc

Foto da allegare al suggerimento:

Sfogliare...

Documenti allegati: (se necessari)

Sfogliare...

INVIA e tienimi aggiornato con la newsletter

[* No grazie, annulla tutto.](#)

Dopo che l'utente avrà inviato il suggerimento, il sistema visualizzerà la seguente **schermata di conferma**:



Il tuo suggerimento deve essere ora confermato. Per questo ti arriverà un'email con link da cliccare per convalidarlo. In caso di mancata ricezione, verifica nella cartella SPAM la presenza della email.

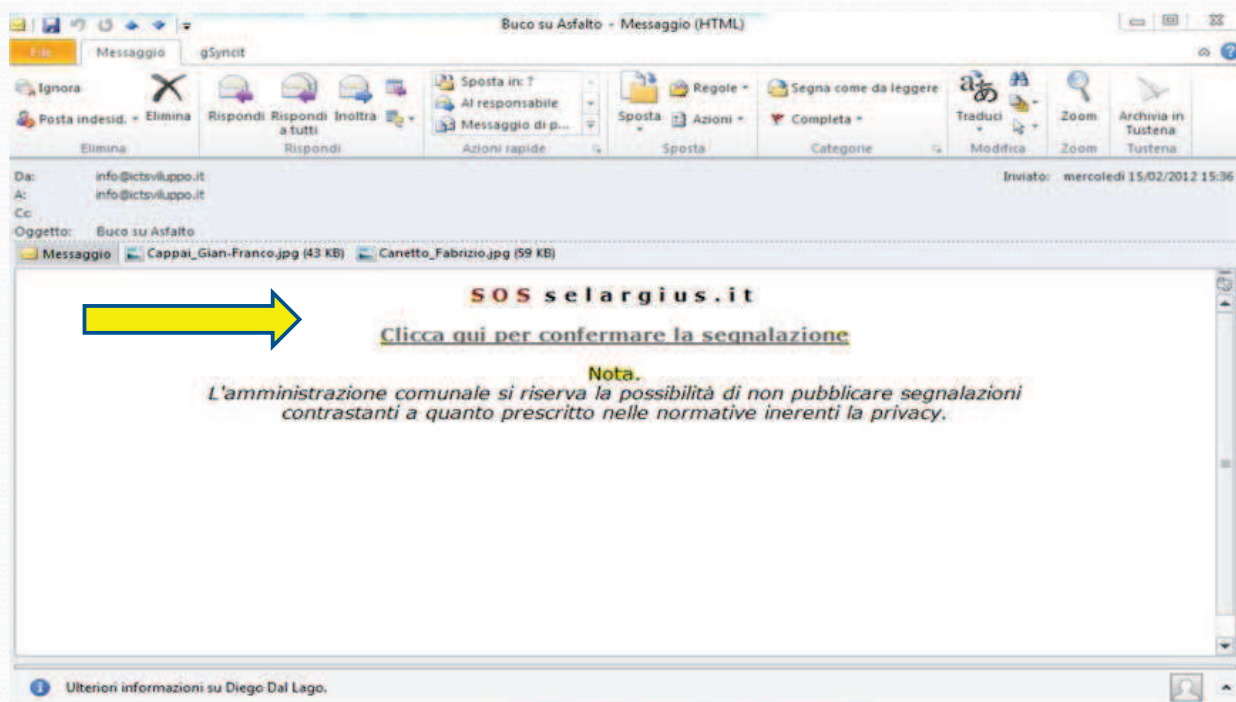
Si ringrazia per la gentile collaborazione.



Comune di Selargius

Ok, grazie

Il sistema invierà in automatico una e-mail all'utente che chiederà di confermare la segnalazione:



Una volta Confermata la segnalazione, il sistema indicherà che il suggerimento è stato ricevuto e che verrà preso in carico dall' assessorato di competenza al più presto:



Il Tuo suggerimento è stato confermato.

*Quanto prima l'assessore, dopo averlo visionato provvederà a **confermare** la pubblicazione dello stesso sulla mappa.*

Si ringrazia della collaborazione.

Terza Sezione: PUNTI DI INTERESSE.





PUNTI DI INTERESSE:

In questa sezione verranno indicati tutti i principali **Luoghi di Interesse** presenti a **Selargius**, suddivisi per **macrocategorie**:

- Chiese;
- Scuole;
- Impianti Sportivi;
- Arredi Urbani;
- Biblioteche;
- Musei e altri Edifici Pubblici (Teatro ecc.)

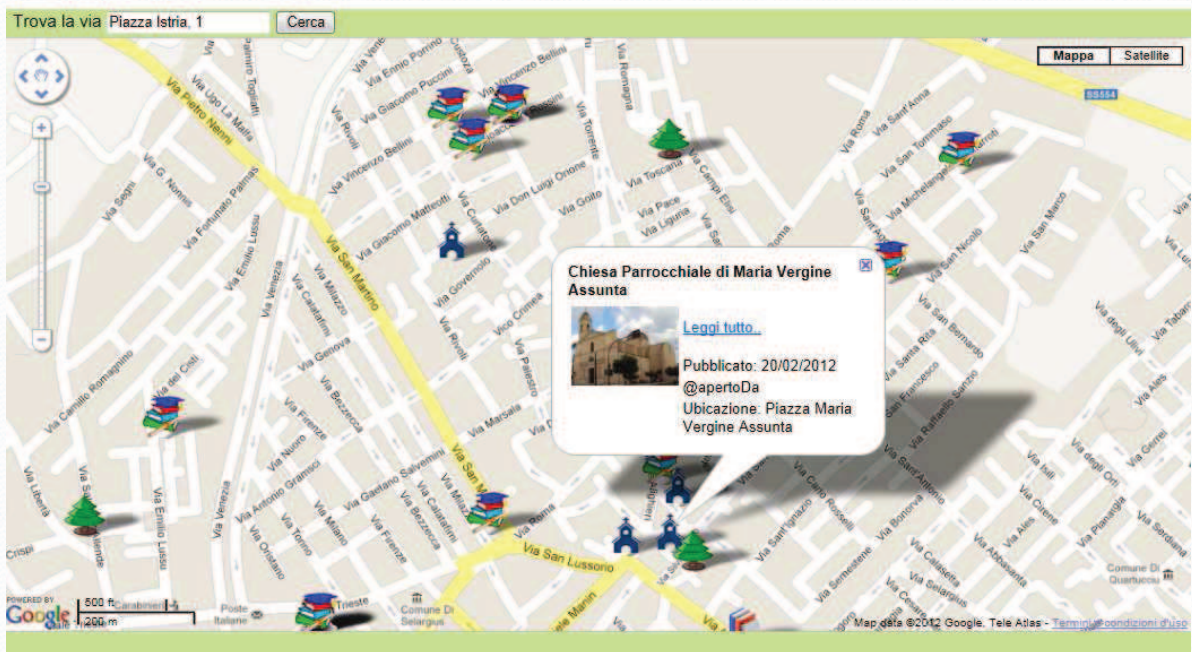
PUNTI DI INTERESSE:

- Utilità per i turisti, che avranno una visione esaustiva e di insieme circa i luoghi da visitare a Selargius (monumenti, aree verdi ecc.);
- Utilità per la cittadinanza, che potrà usufruire di un elenco completo e geolocalizzato di tutti i luoghi di pubblico interesse (ad esempio le Scuole di tutti gli ordini e gradi).

Cliccando sull'icona verde “Punti di Interesse”:

- Comparirà una **mappa di Selargius** con vari **segnali** colorati, che indicano i luoghi di interesse e la loro precisa ubicazione;
- **Cliccando** su **ciascun segnale** comparirà il classico speech balloon con **il nome** del luogo di interesse (ad esempio Chiesa Parrocchiale di Maria Vergine Assunta), la **data di pubblicazione** e la **sua esatta ubicazione**;
- Cliccando su **“Leggi tutto”** comparirà una videata con la descrizione dettagliata e una fotografia del luogo di interesse.

Esempio:



Cliccando su “Leggi tutto”:

Dettaglio del punto di interesse

Data: 20/02/2012

Categoria: Chiesa

Ubicazione: Piazza Maria Vergine Assunta



Titolo: Chiesa Parrocchiale di Maria Vergine Assunta

Introduzione: Chiesa Parrocchiale Maria Vergine Assunta, nota anche come "Sa Cresia manna".

Descrizione: La Chiesa Parrocchiale di Maria Vergine Assunta, nota anche come *Sa Cresia Manna*, cattura immediatamente l'attenzione dei visitatori per le sue notevoli dimensioni, che la rendono l'edificio di culto più grande di Selargius. La costruzione, completamente isolata, risulta perfettamente visibile da tutti e quattro i lati.

Sebbene sia stata rimaneggiata più volte in epoche successive, a partire dalla seconda metà dell'Ottocento, la sua struttura originaria risale al XV secolo. L'ampia facciata principale, rivolta a nord-ovest, termina con un timpano che si imposta su un corpo centrale leggermente sporgente; al centro si apre un grande portone architravato, realizzato nel 1670 da Salvatore Pinna, sormontato da un lunettone ad arco. Esso poggia su epistili e cornici sostenute da due colonne doriche di granito grigio per ogni parte, separate da altrettante nicchie. Si ritiene che le nicchie fossero state realizzate al fine di accogliere due statue, tuttavia non si hanno notizie di una loro eventuale presenza neanche in epoca remota.



Alla fine della pagina l'utente potrà scegliere tra tre diverse opzioni:

- ❖ Stampa report;
- ❖ Torna alla lista;
- ❖ Condividi su facebook.

Considerazioni finali:

- Il Comune di Selargius è **il primo, in tutta la Sardegna**, ad aver adottato questo tipo di piattaforma;
- Si tratta di uno **strumento di e-democracy** importante messo a disposizione dei cittadini, perché **semplifica** e rende fortemente **intuitiva** la comunicazione tra **utenti, uffici e Assessorati**.
- Tramite **la pubblicazione della data di inserimento** la cittadinanza può controllare **in quanti giorni** l'Amministrazione **risolverà le problematiche segnalate**.



Vantaggi per gli Amministratori:

- ❖ **Migliore conoscenza del territorio e delle relative problematiche;**
- ❖ **Miglioramento dei rapporti con i cittadini (viene instaurato un dialogo diretto);**
- ❖ **Maggiore controllo dell'operato dei dipendenti pubblici;**
- ❖ **Maggiore visibilità per eventi, lavori in corso e altri tipi di comunicazioni sia per chi vive a Selargius che per chi è solo di passaggio.**



Vantaggi per i Cittadini:

- ❖ Possibilità di **dialogare direttamente** con gli **Assessori**;
- ❖ Strumento per **controllare l'efficienza** della P.A.
- ❖ Conoscenza degli **eventi**, dei **luoghi di interesse** e delle **problematiche** del loro Comune;
- ❖ **Il Comune è aperto 24 ore su 24.**



Vantaggi per i Dipendenti Pubblici:

- ❖ **Riconoscimento del loro operato** grazie ai **tempi di risoluzione** delle problematiche;
- ❖ **Migliore organizzazione del flusso lavorativo**;
- ❖ **Dialogo continuo e proficuo con gli Amministratori e tra i diversi uffici.**