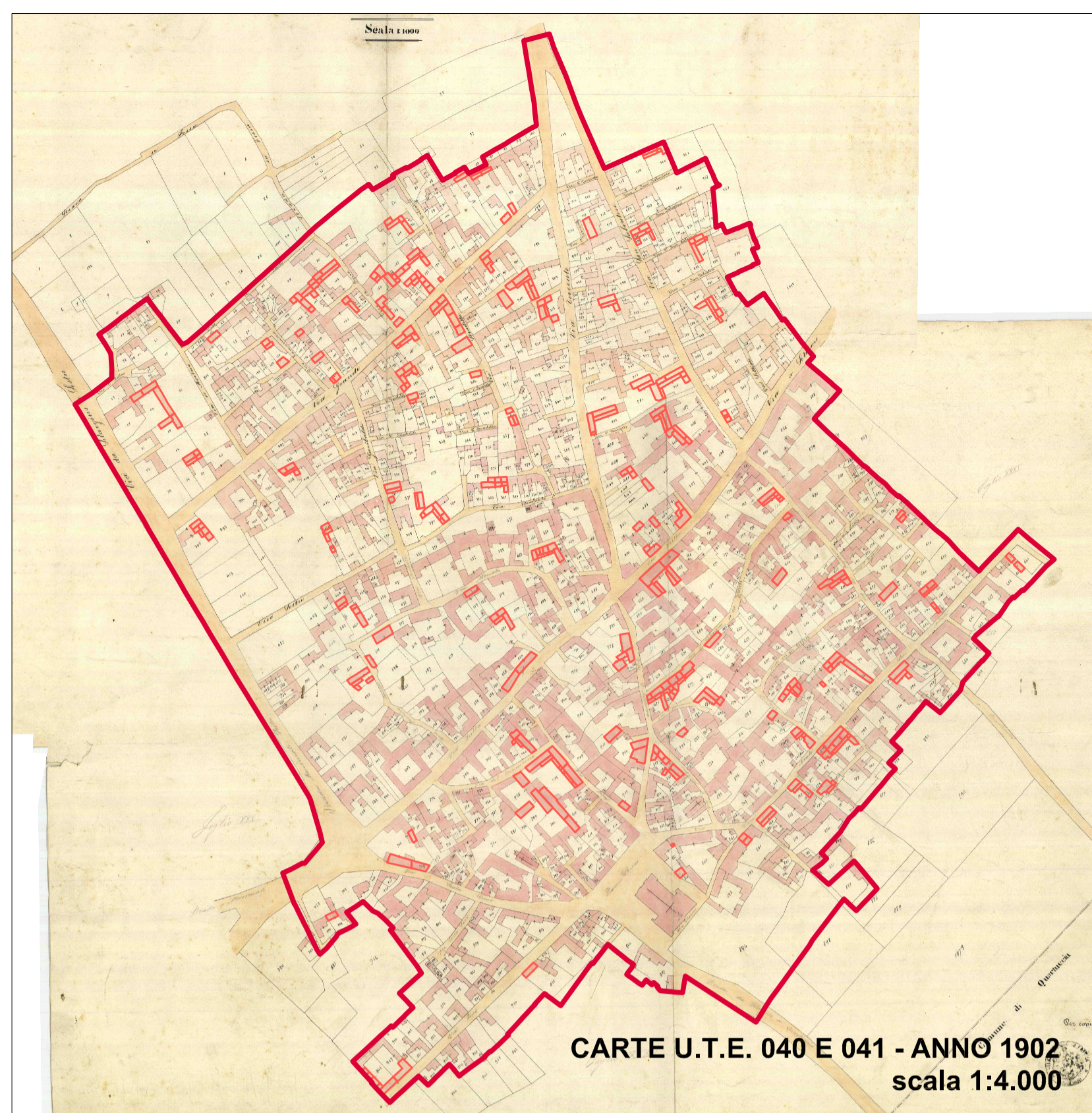
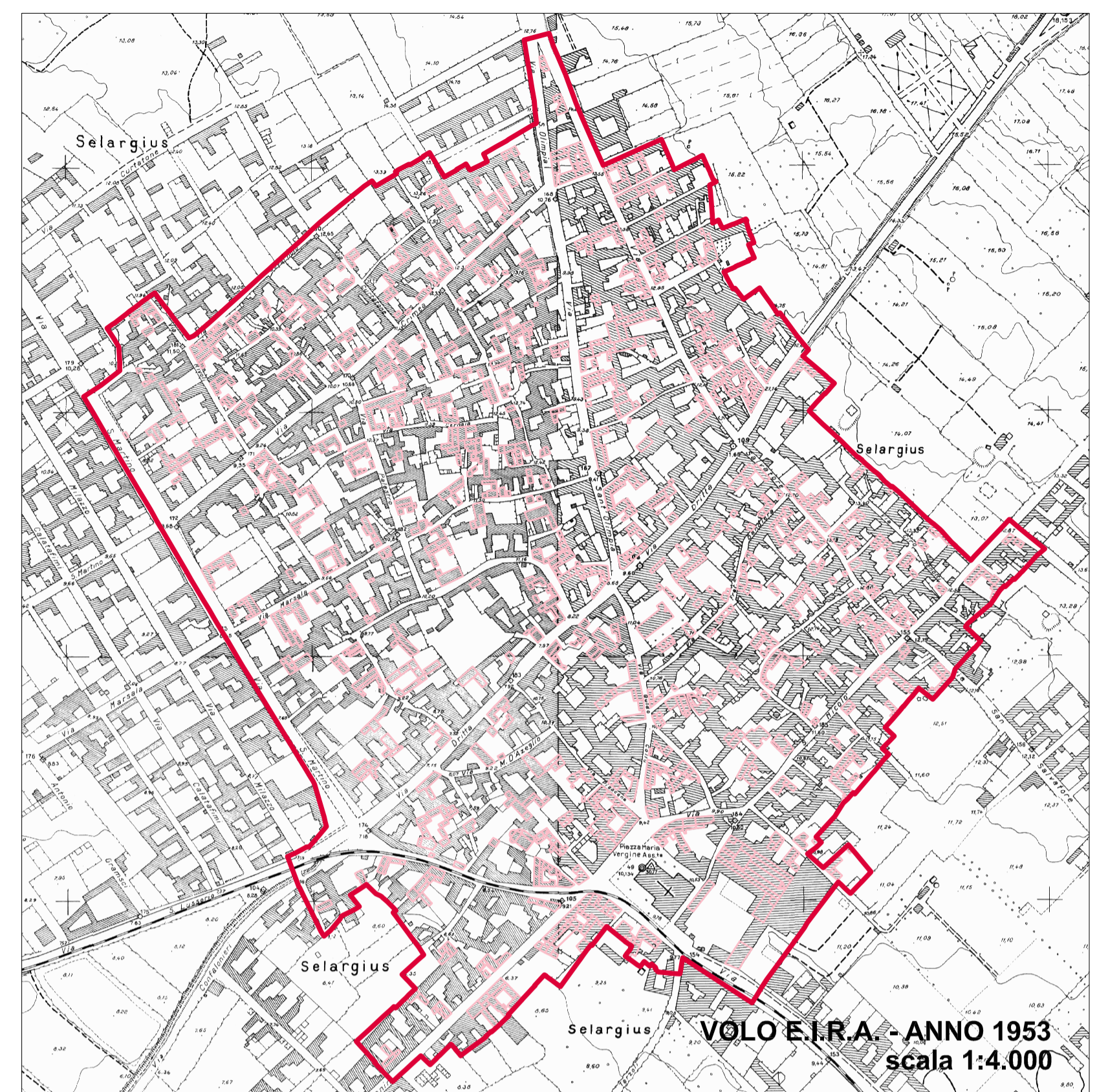




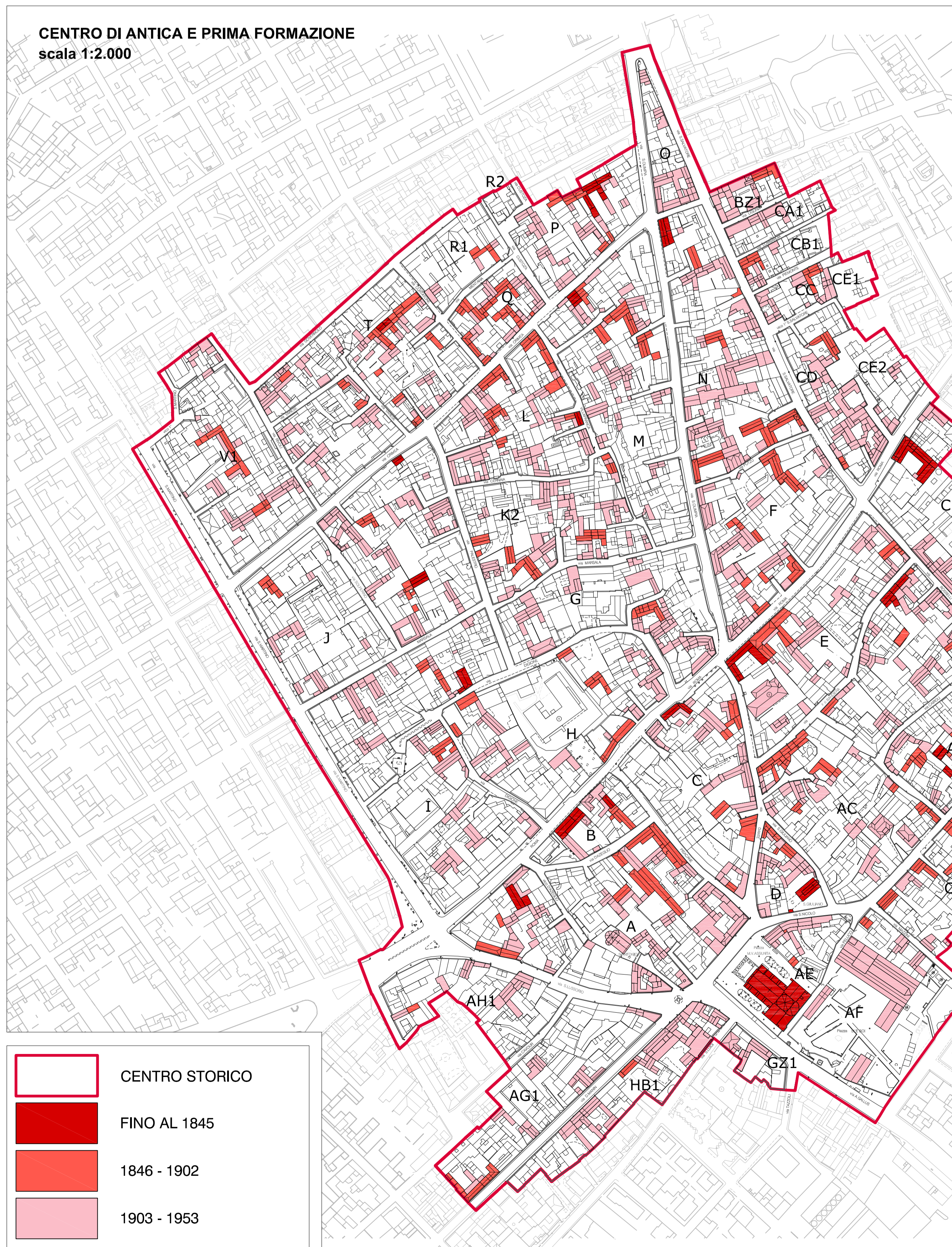
CARTE U.T.E. 038 E 039 - ANNO 1845
scala 1:4.000



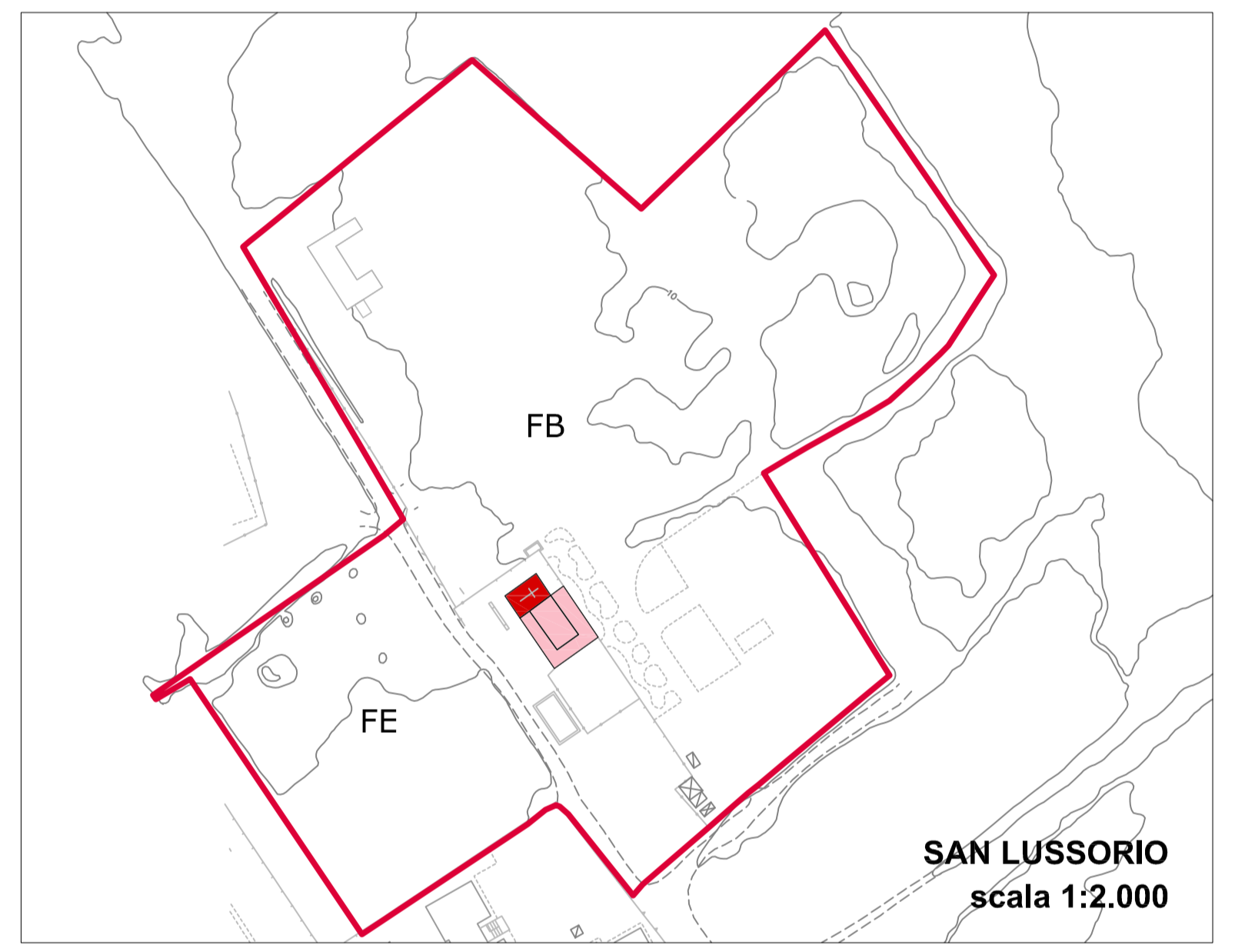
CARTE U.T.E. 040 E 041 - ANNO 1902
scala 1:4.000



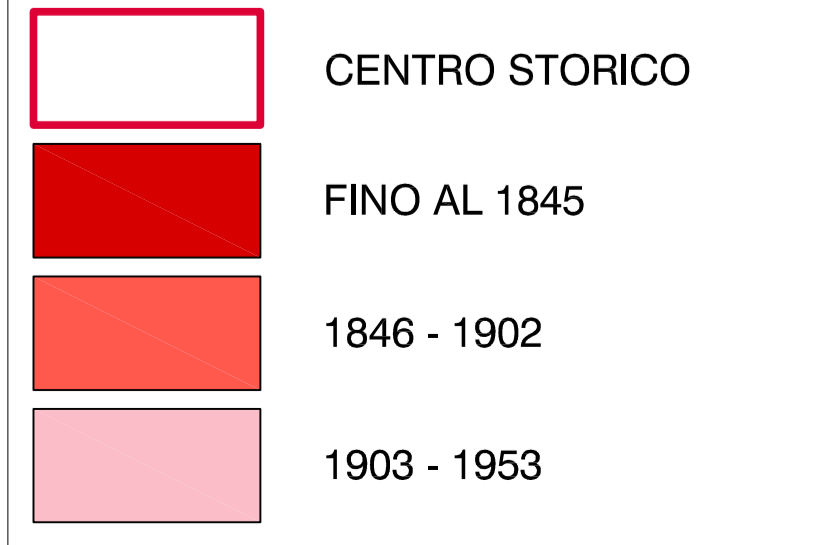
VOLO E.I.R.A. - ANNO 1953
scala 1:4.000



CENTRO DI ANTICA E PRIMA FORMAZIONE
scala 1:2.000



SAN LUSSORIO
scala 1:2.000



RILIEVO AEROFOTOGRAMMETRICO
ANNO 2010 CENTRO MATRICE
ANNO 1997 RESTANTI AREE

ALLEGATO ALLA DELIBERA
DI N. DEL

COMUNE DI SELARGIUS
Provincia di Cagliari

Assessorati all'Urbanistica e Viabilità

AREA 5: Urbanistica, Edilizia, Sportello Unico

PIANO PARTICOLAREGGIATO DEL CENTRO STORICO
VARIANTE IN ADEGUAMENTO
ALL'ART.52 DELLE N.T.A. DEL P.P.R.

Analisi del sistema urbano: individuazione dei tessuti edilizi storici superstiti	Elaborato N. 6.5
	Data: Luglio 2014 Agg.:
Direttore d'Area: Dott. Ing. Pierpaolo Fois	Scale: 1:2.000 1:4.000
Gruppo di Progettazione: Dott. Ing. Pierpaolo Fois Dott. Ing. Maura Salis Dott. Ing. Giovanni Murgia Geom. Mariano Putzulu Geom. Alessio Gallus Geom. Cristina Secci Geom. Raffaele Cara Dott. Ing. Valeria Sarritzu Dott. Arch. Sergio Pileri Dott. Arch. Alceo Vado COMPUCART Società Cooperativa A.r.l. Dott. Ing. Francesco Ledda Dott. Ing. Lorenzo Siddi	
L'Assessore all'Urbanistica (Fabrizio Canetto)	Il Vice Sindaco (Pier Luigi Concu)
	Il Sindaco (Gian Franco Cappai)