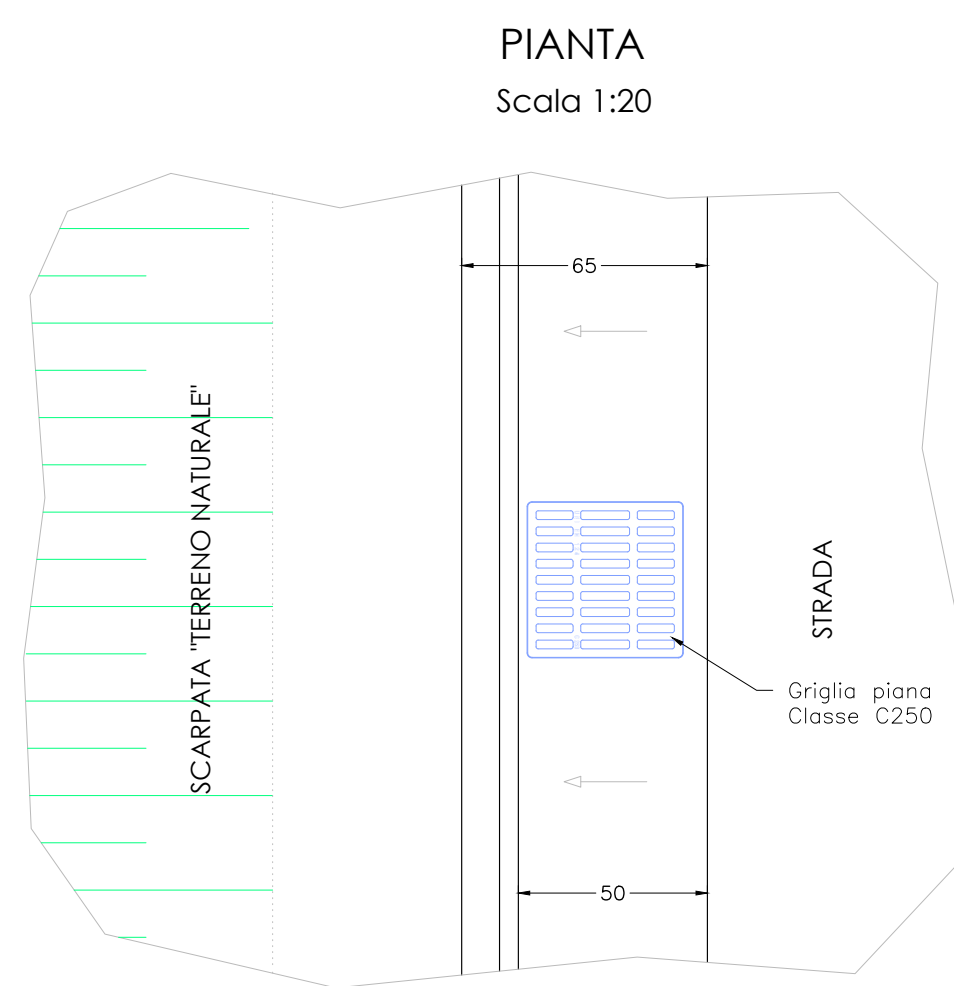


STRATO DI USURA:	STRATO DI COLLEGAMENTO:	STRATO DI BASE
MISCELA INERTI (Ø Crivello/Setaccio = passante % in peso): C15 = 100% C10 = 70-100% C5 = 43-67% S2 = 25-46% S0.4 = 12-24% S0.18 = 7-15% S0.075 = 6-11%	MISCELA INERTI (Ø Crivello/Setaccio = passante % in peso): C15 = 100% C10 = 65-100% C5 = 50-80% S2 = 30-60% S0.4 = 20-45% S0.18 = 7-15% S0.075 = 4-8%	MISCELA INERTI (Ø Crivello/Setaccio = passante % in peso): C40 = 100% C30 = 80-100% C25 = 70-95% C15 = 45-70% C10 = 35-60% C5 = 25-50% S2 = 20-40% S0.4 = 6-20% S0.18 = 4-14% S0.075 = 4-8%
CARATTERISTICHE INERTI: - PERDITA IN PESO LOS ANGELES <=20% - INDICE DEI VUOTI SINGOLE PEZZATURE <0.85 - 30% DA FRANTUMAZIONE CON COEFF. FRANTUMAZIONE <100 E RES. A COMPRESIONE 140 N/mm ² - COEFF. DI IMBIBIZIONE <0.015 - EQUIVALENTE IN SABBIA >= 55%	CARATTERISTICHE INERTI: - PERDITA IN PESO LOS ANGELES <=25% - INDICE DEI VUOTI SINGOLE PEZZATURE <0.80 - 30% DA FRANTUMAZIONE CON COEFF. FRANTUMAZIONE <100 E RES. A COMPRESIONE 140 N/mm ² - COEFF. DI IMBIBIZIONE <0.015 - EQUIVALENTE IN SABBIA >= 55%	CARATTERISTICHE INERTI: - PERDITA IN PESO LOS ANGELES <=25% - 30% DA FRANTUMAZIONE - COEFF. DI IMBIBIZIONE <0.015 - EQUIVALENTE IN SABBIA >= 50%
CARATTERISTICHE BITUME: - PENETRAZIONE A 25°C = 60-70	CARATTERISTICHE BITUME: - PENETRAZIONE A 25°C = 60-70	CARATTERISTICHE BITUME: - PENETRAZIONE A 25°C = 60-70

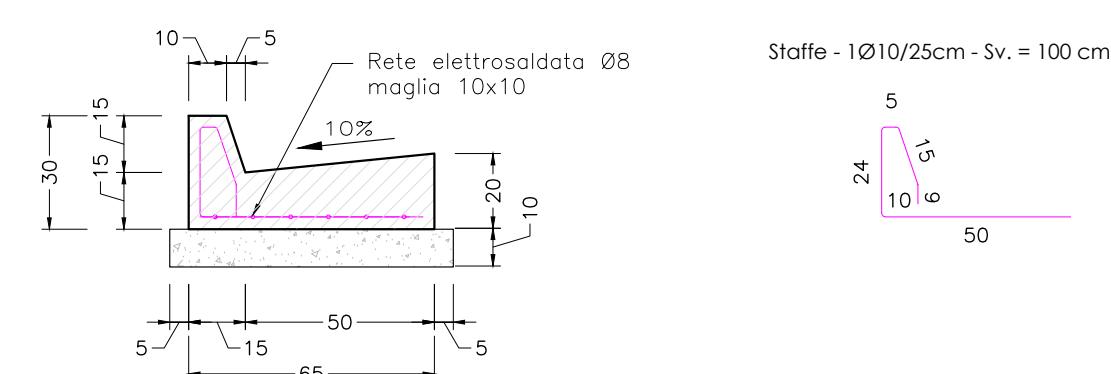
- ### NOTE:
- 1 TERRENO VEGETALE sp. 20 cm
 - 2 PAVIMENTAZIONE IN CONGLOMERATO BITUMINOSO (VEDASI PARTICOLARE SULL PRESENTE ELABORATO)
 - 3 FONDAZIONE IN MISTO GRANULARE STABILIZZATO PER GRANULOMETRIA
- DENSITA' >= 95% AASHO MOD.
- Me >= 80 N/mm²
- MISCELA (Ø Crivello/Setaccio = passante % in peso):
C71 = 100%
C40 = 75-100%
C25 = 60-87%
C10 = 35-67%
C5 = 25-55%
S2 = 15-40%
S0.4 = 7-22%
S0.075 = 2-10%
 - 4 RILEVATO IN TERRE APPARTENENTI AI GRUPPI A1, A2-4, A2-5, A2-6, A3. (classificazione CNR-UNI 10006/1963).
- POSA IN OPERA IN STRATI AL FINITO sp.max. 50 cm;
- DENSITA' >= 90% AASHO MOD. (STRATO SUPERIORE 30 cm - DENSITA' 95% AASHO MOD.).
- Me >= 50 N/mm² (VALORE ALL'ESTRADOSSO DEL RILEVATO)
- N.B.: PER L'UTILIZZO DEL GRUPPO A2-6, SARANNO ACCETTATE SOLO TERRE CON PASSANTE 2 mm < 50%, E PASSANTE 0.075 mm < 25%. POTRANNO ESSERE IMPIEGATI ANCHE MATERIALI DI DEMOLIZIONE DI RILEVATI STRADALI, A CONDIZIONE CHE ESSI RIENTRINO NELLA CLASSIFICAZIONE DELLE TERRE SUDETTATE.
- 5 PIANO DI POSA FONDAZIONE TRINCEA
- DENSITA' >=95% AASHO MOD.
- Me >=50 N/mm²
 - 6 PIANO DI POSA DEL RILEVATO a -20 cm dal P.C.
- DENSITA' >= 90% AASHO MOD.
- Me >= 15 N/mm²
QUALORA SUL PIANO DI POSA DEL RILEVATO NON VENGA RAGGIUNTO IL Me >= 15 N/mm² SI PROCEDERA' AD ULTERIORE BONIFICA DI 50 cm IN AGGIUNTA AI 30 GIA' PREVISTI.
 - 7 SCOTICO prof. 20 cm
 - 7a BONIFICA sp. 30 cm E SOSTITUZIONE CON TERRE APPARTENENTI AI GRUPPI A1, A2-4, A2-5, A3 (classificazione CNR-UNI 10006/1963), O VERO, IN PRESENZA DI FALDA AFFIORANTE, CON TERRA APPARTENENTE AL GRUPPO A1a.
 - 8 CUNETTA ALLA FRANCESE (VEDASI PARTICOLARE)

PARTICOLARE CUNETTA ALLA FRANCESE

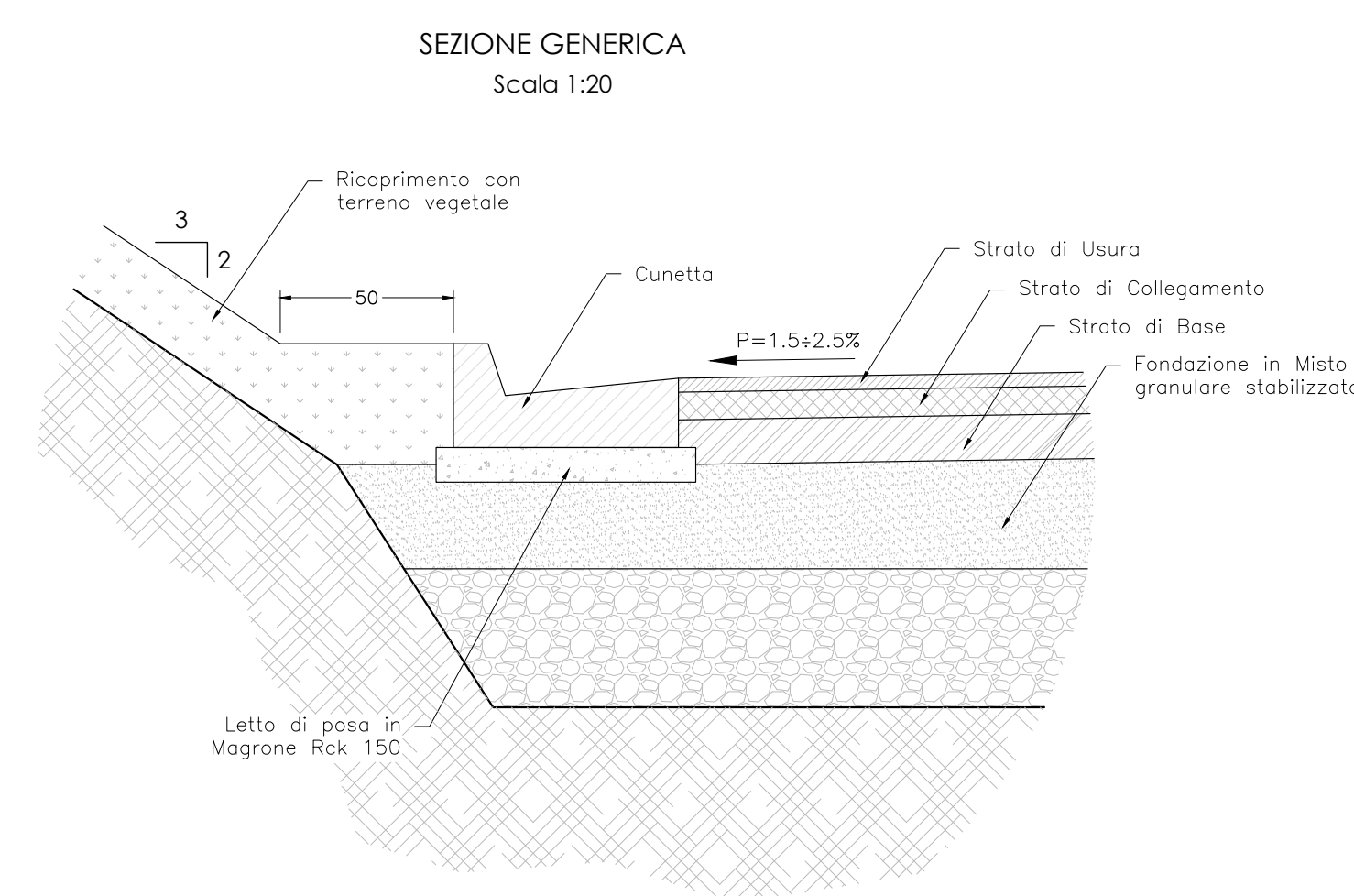


MATERIALI
CLS Rck15
CLS Rck30
ARMATURA B 450 C

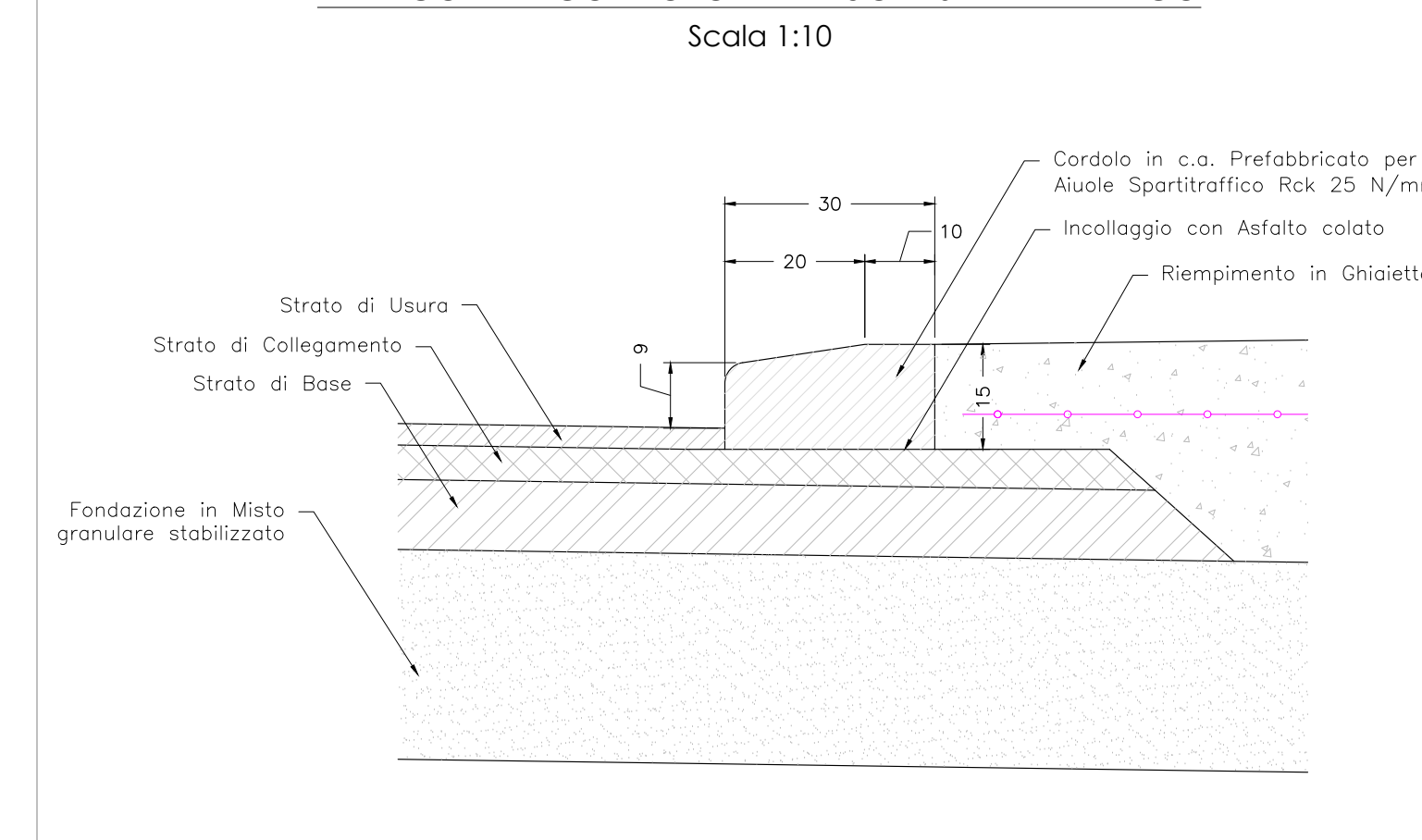
SEZIONE Scala 1:20



PARTICOLARE INSERIMENTO CUNETTA ALLA FRANCESE



PARTICOLARE CORDOLO PER AIUOLE SPARTITRAFFICO



PROGETTO:
ADEGUAMENTO VIABILITA' VEICOLARE PER IL MIGLIORAMENTO DELLA SICUREZZA DELLA CIRCOLAZIONE STRADALE, NEL TRATTO DELLA VIA NENNI COMPRESO TRA LA SS554 E LA VIA DELLE AZALEE
Progetto Definitivo

OGGETTO:
SEZIONI TIPO E PARTICOLARI COSTRUTTIVI

COMMITTENTE:
MD Immobiliare S.p.A. - Zona Industriale A.S.I. - Capannone 18 - Gricignano di Aversa (CE)



REV.	DATA	COMMITTENTE
01	2012.02	PROVA PROIEZIONE
02	2012.02	PER RILASCIO INFORMATICA PER ARS - GMR 15/11/2011/ARST/PA

COD. DOCUMENTO: 116-24_MD Selargius - Strada 18 - Rev.02_2012.02.17.Aug

IL PROGETTISTA:
Ing. Valerio Manca
COLLABORATORI:
Ing. Francesco Contini
Ing. Andrea Carta
Ing. Sara Ferra
Geom. Pierluigi Ortu

IL COMMITTENTE:
MD IMMOBILIARE S.p.A.

PROGETTAZIONE ARCHITETTONICA E IMPIANTISTICA
STUDIO TECNICO ING. VALERIO MANCA
Sede: VIA LOMBRIA, 229 - 09170 - ORISTANO
Tel / Fax: +39 0783 359114 - Cell: +39 329 0522924
e-mail: valmanca@tiscali.it - g.mai: ing.valmanca@gmail.com