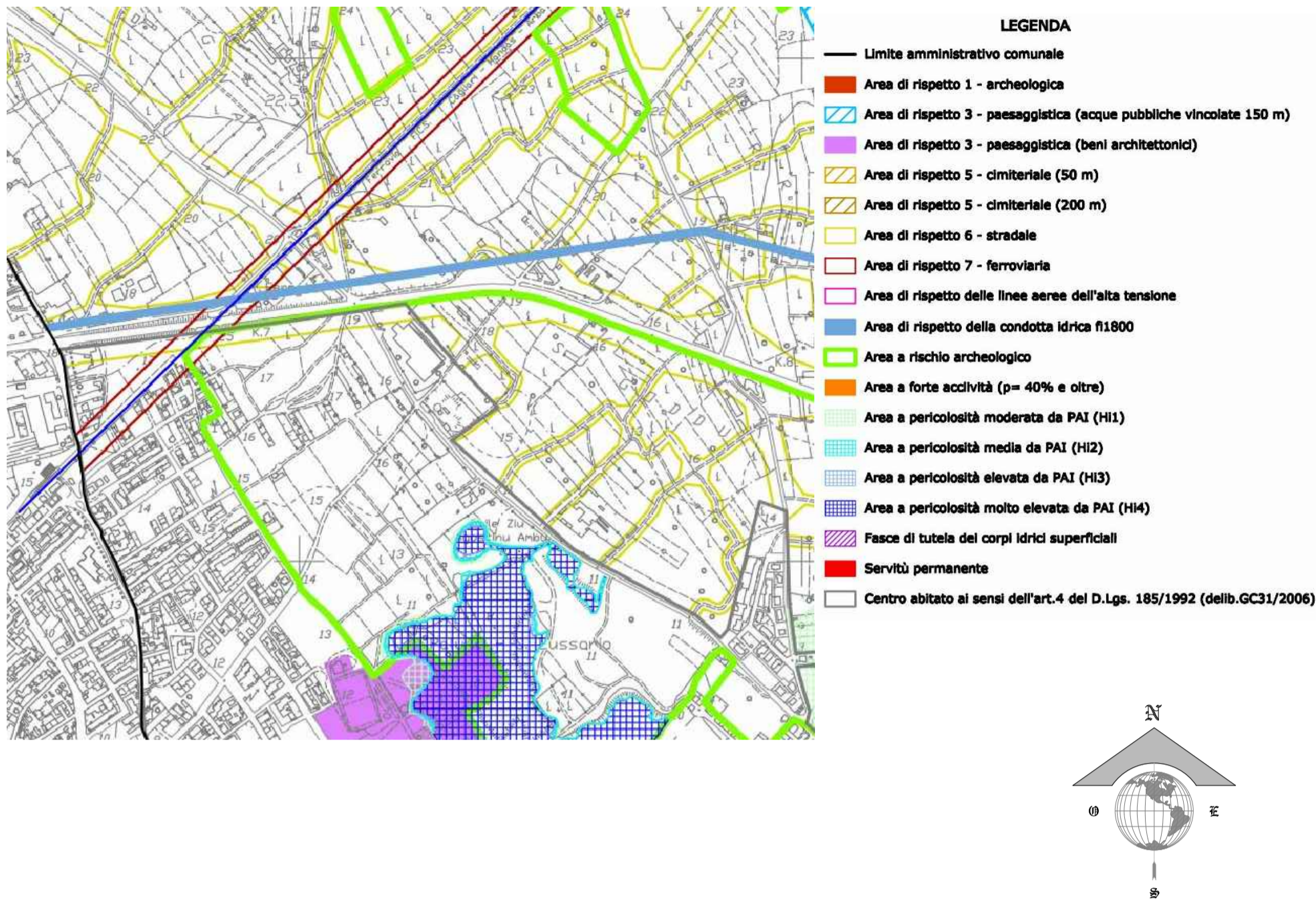
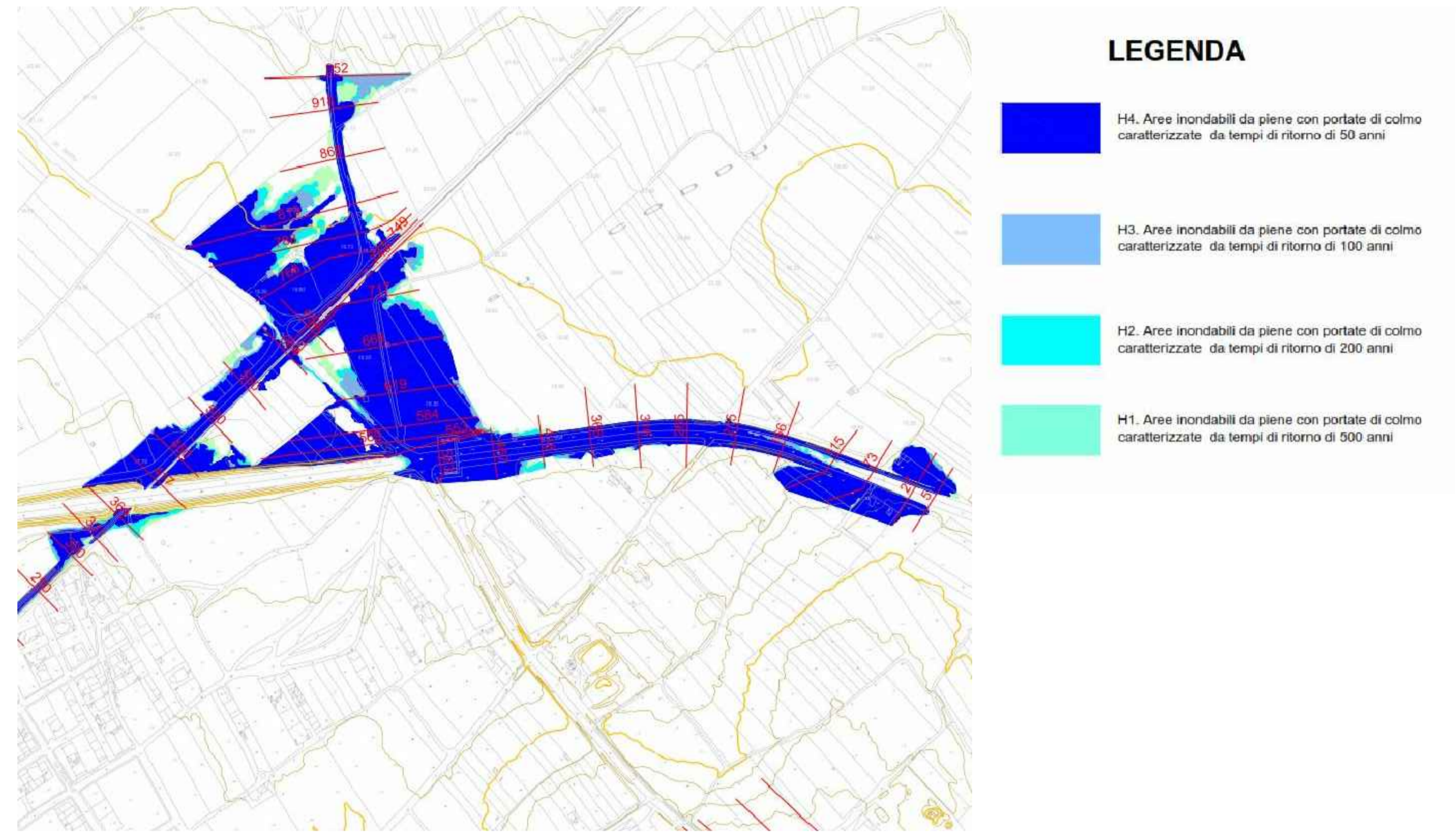


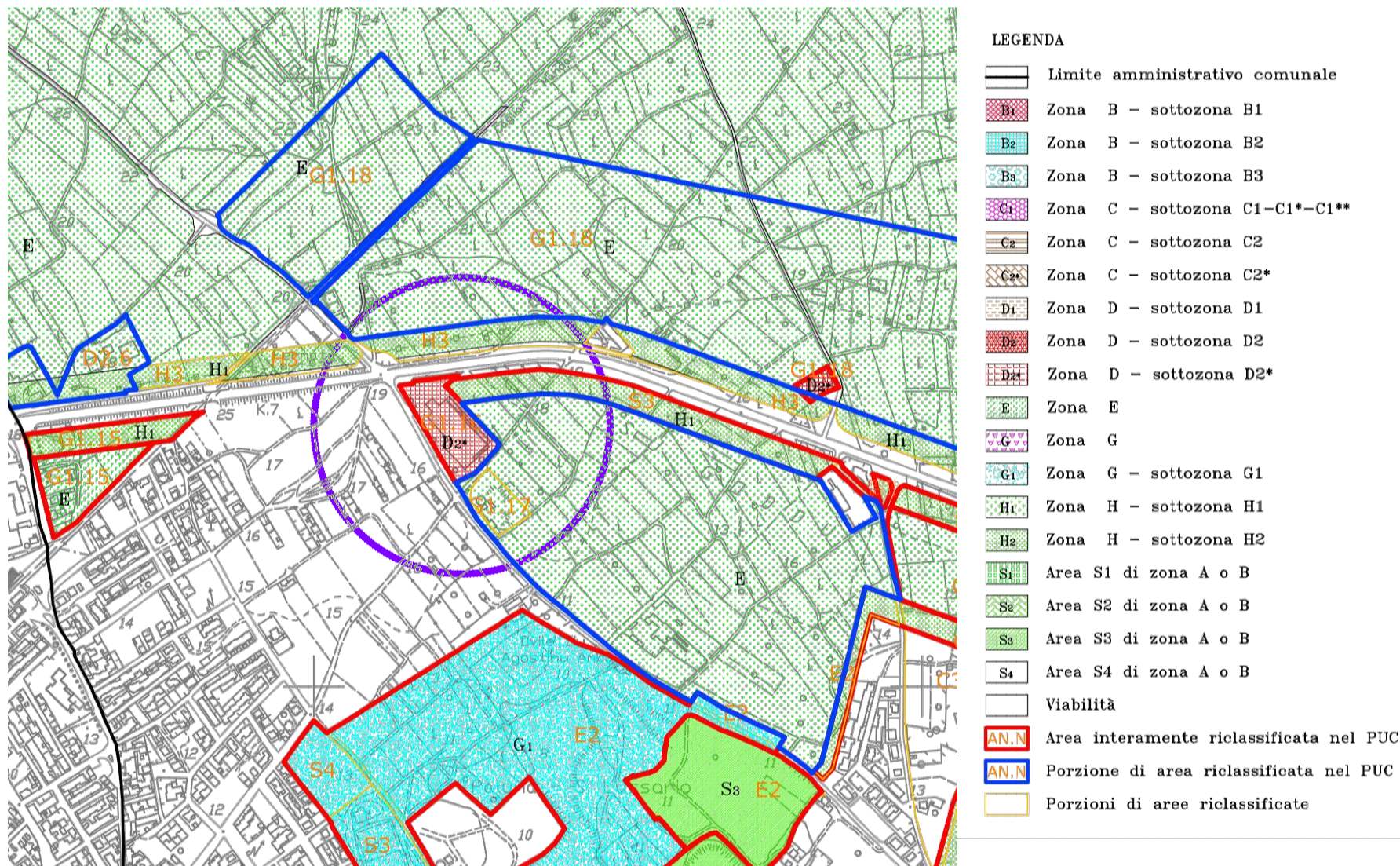
STRALCIO CARTOGRAFIA PUC - Aree di Rispetto
SCALA 1:10.000



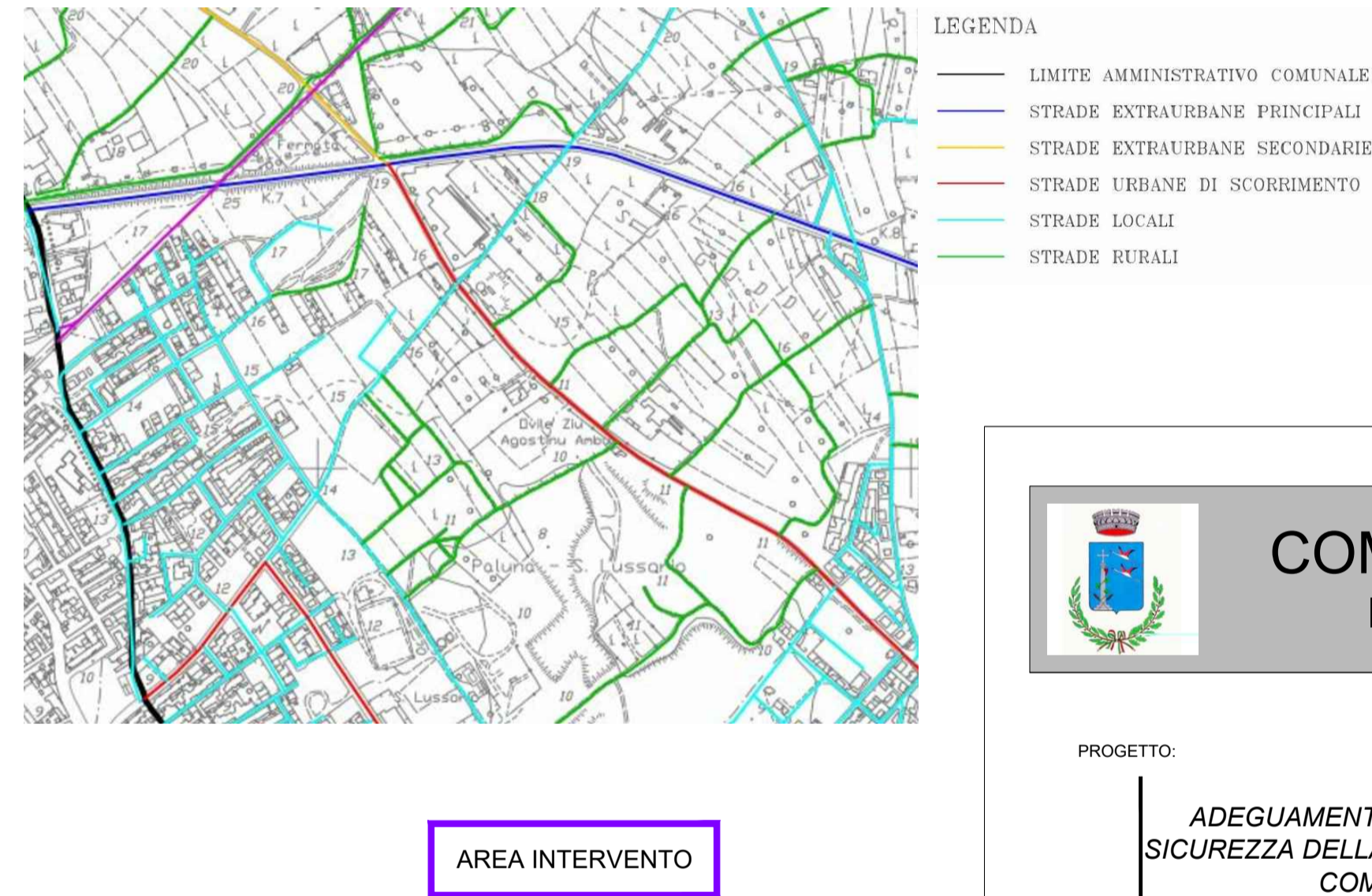
STRALCIO CARTOGRAFIA PAI
SCALA 1:5.000



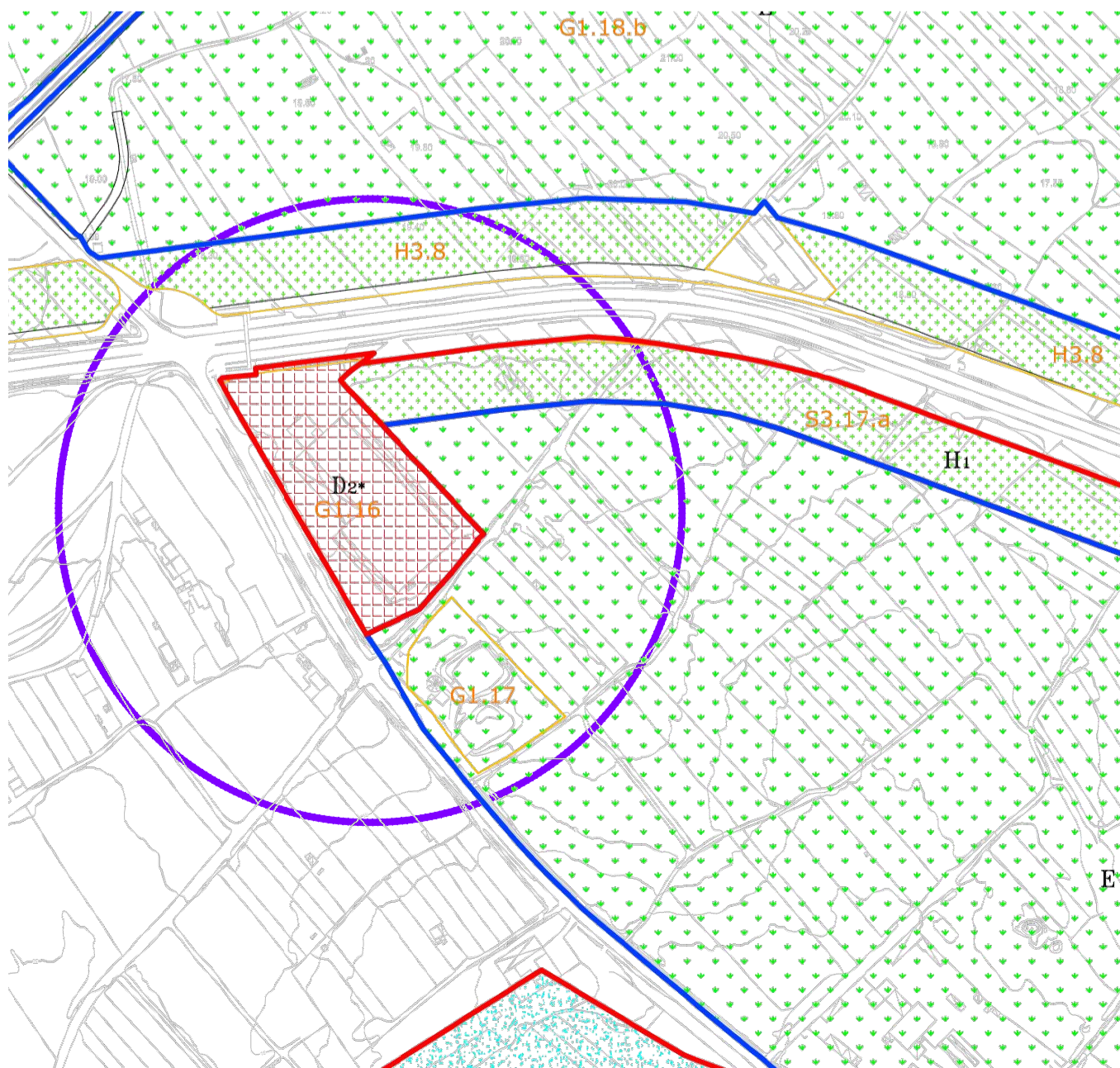
STRALCIO CARTOGRAFIA PUC
Riclassificazione Urbanistica (Rif. Elab_4_riclassificaz_10000.pdf)
SCALA 1:10.000



STRALCIO CARTOGRAFIA PUC - Viabilità
SCALA 1:10.000



STRALCIO CARTOGRAFIA PUC
Riclassificazione Urbanistica (Rif. Elab_5_riclassificaz_centro_4000.pdf)
SCALA 1:4.000



STRALCIO CARTOGRAFIA C.T.R.
SCALA 1:10.000



COMUNE DI SELARGIUS
PROVINCIA DI CAGLIARI

PROGETTO:
ADEGUAMENTO VIABILITA' VEICOLARE PER IL MIGLIORAMENTO DELLA SICUREZZA DELLA CIRCOLAZIONE STRADALE, NEL TRATTO DELLA VIA NENNI COMPRESO TRA LA SS554 E LA VIA DELLE AZALEE
Progetto Definitivo

OGGETTO:
INQUADRAMENTO URBANISTICO

COMMITTENTE:
MD Immobiliare S.p.A.
Zona Industriale A.S.I. - Capannone 18 - Gricignano di Aversa (CE)



TAVOLA	SCALA	
Tav.01	Varie	
DATA	Dicembre 2017	
REV.	DATA	COMMENTO
REV.01	17.10.2017	PRIMA EMISSIONE
REV.02	28.12.2017	REV. Richiesta Inquadramento PUC. 800x1300x1713/2017.0041794
COD. DOCUMENTO: 116-16_MD Selargius-Viabilità_Rev.01_28.12.2017.dwg		

IL PROGETTISTA
Ing. Valerio Manca
COLLABORATORI
Ing. Francesco Contin
Ing. Andrea Carta
Ing. Iaria Finnu
Geom. Pierluigi Orrù

IL COMMITTENTE
MD IMMOBILIARE S.p.A.