

Calcolo grafico superfici piano terra - scala 1:200

CALCOLO SUPERFICI E VOLUMI

SUPERFICIE GALLERIA PIANO TERRA = **731,18 mq**

SUPERFICIE COPERTA PIANO TERRA

- Residenza = 1040,13 mq

- S.C.R. = 745,33 mq

TOTALE superficie coperta Piano Terra (1040,13+745,33) = **1785,46 mq**

SUPERFICIE COPERTA PIANO PRIMO

- Residenza = 1663,52 mq

TOTALE superficie coperta Piano 1° **1663,52 mq**

VOLUME PIANO TERRA

- Residenza (mq 1040,13 x 3,65 m) = 3796,47 mc

- S.C.R. (mq 745,33 x 3,65 m) = 2720,45 mc

VOLUME PIANO PRIMO

- Residenza (mq 1663,52 x 3,20 m) = **5323,27 mc**

TOTALE VOLUME RESIDENZA (3796,47 + 5323,27) = **9119,74 mc**

TOTALE VOLUME S.C.R. = **2720,45 mc**

RIEPILOGO

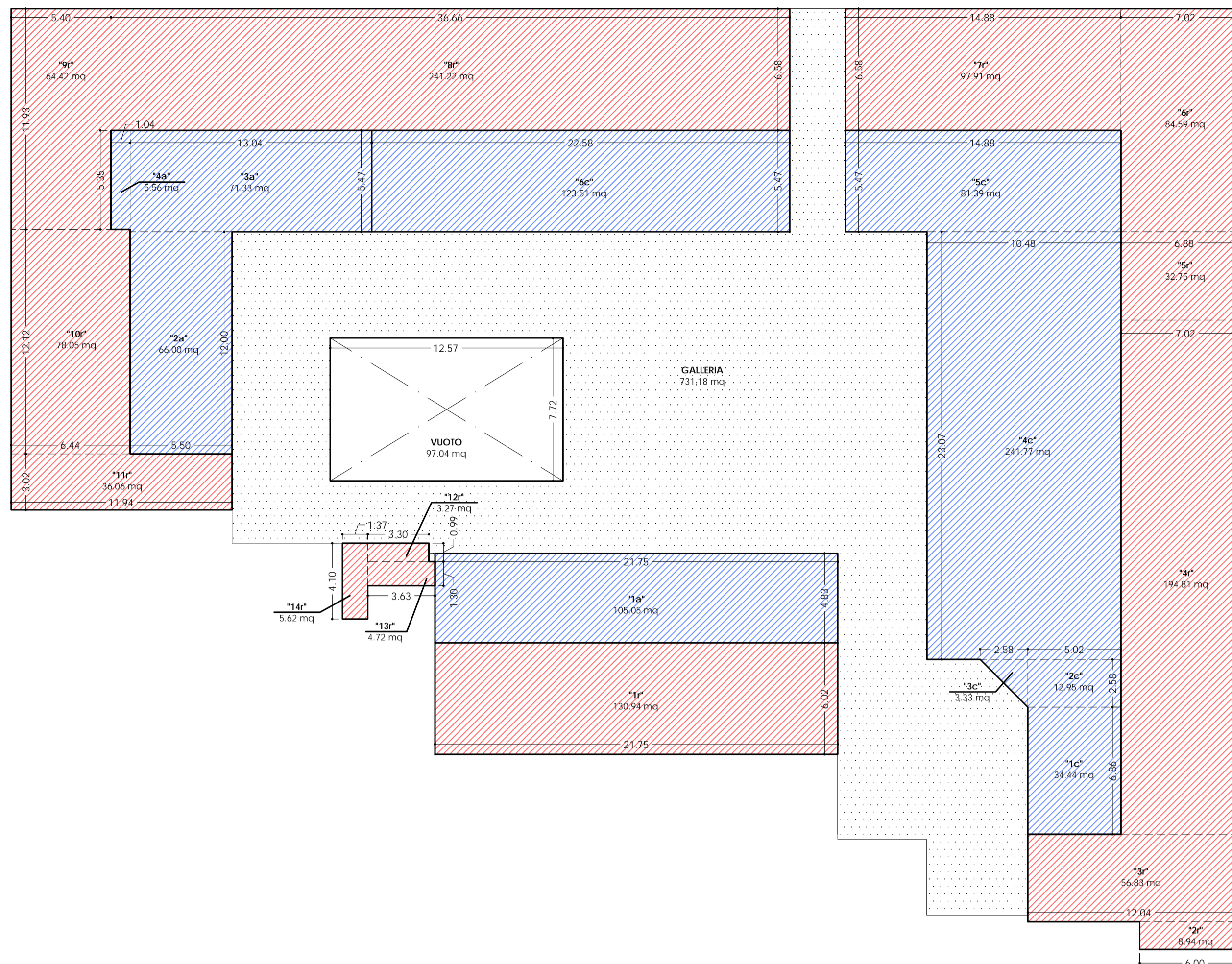
Volume Residenze = Mc 9119,74 +

Volume S.C.R. = Mc 2720,45

Totale Volume = **Mc 11840,19 +**

Volume Resid. ancora disp. = Mc 85,81

Totale = **Mc 11926,00 = Volume Max Realizzabile**



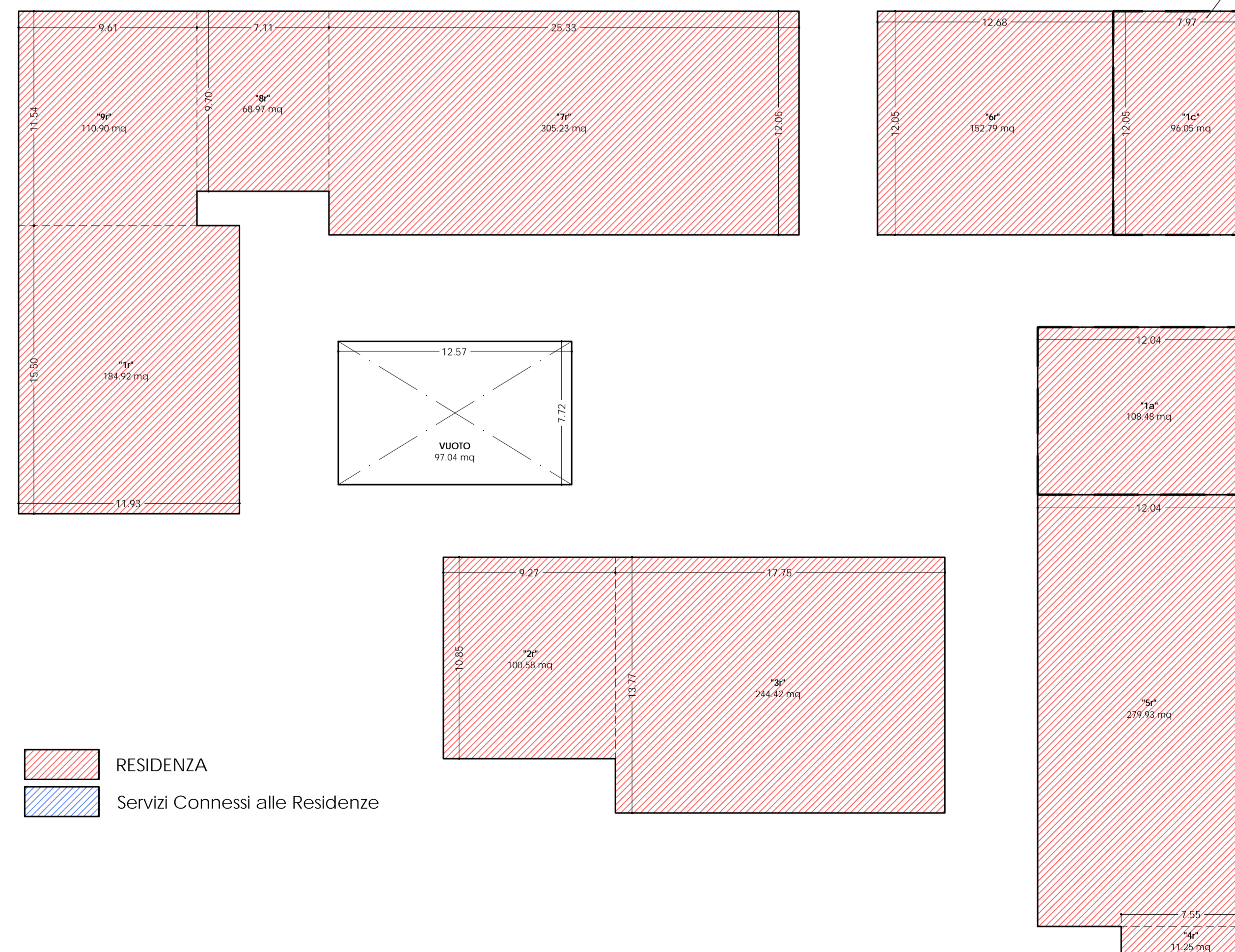
VOLUME STATO DI PROGETTO RESIDENZA PIANO TERRA

| | Superficie (mq) | H piano (m) | Volume (mc) |
|----------|-----------------|-------------|----------------|
| Zona 1r | 130.94 | 3.65 | 477.93 |
| Zona 2r | 8.94 | 3.65 | 32.63 |
| Zona 3r | 56.83 | 3.65 | 207.43 |
| Zona 4r | 194.81 | 3.65 | 711.06 |
| Zona 5r | 32.75 | 3.65 | 119.54 |
| Zona 6r | 84.59 | 3.65 | 308.75 |
| Zona 7r | 97.91 | 3.65 | 357.37 |
| Zona 8r | 241.22 | 3.65 | 880.45 |
| Zona 9r | 64.42 | 3.65 | 235.13 |
| Zona 10r | 78.05 | 3.65 | 284.88 |
| Zona 11r | 36.06 | 3.65 | 131.62 |
| Zona 12r | 3.27 | 3.65 | 11.94 |
| Zona 13r | 4.72 | 3.65 | 17.23 |
| Zona 14r | 5.62 | 3.65 | 20.51 |
| TOTALI | 1040.13 | | 3796.47 |

VOLUME STATO DI PROGETTO S.C.R. PIANO TERRA

| | Superficie (mq) | H piano (m) | Volume (mc) |
|---------|-----------------|-------------|----------------|
| Zona 1c | 34.44 | 3.65 | 125.71 |
| Zona 2c | 12.95 | 3.65 | 47.27 |
| Zona 3c | 3.33 | 3.65 | 12.15 |
| Zona 4c | 241.77 | 3.65 | 882.46 |
| Zona 5c | 81.39 | 3.65 | 297.07 |
| Zona 6c | 123.51 | 3.65 | 450.81 |
| Zona 1a | 105.05 | 3.65 | 383.43 |
| Zona 2a | 66.00 | 3.65 | 240.90 |
| Zona 3a | 71.33 | 3.65 | 260.35 |
| Zona 4a | 5.56 | 3.65 | 20.30 |
| TOTALI | 745.33 | | 2720.45 |

Calcolo grafico superfici piano primo - scala 1:200



Locale attualmente con destinazione commerciale con possibilità futura di cambio di destinazione in residenza

VOLUME STATO DI PROGETTO RESIDENZA PIANO PRIMO

| | Superficie (mq) | H piano (m) | Volume (mc) |
|---------|-----------------|-------------|----------------|
| Zona 1r | 184.92 | 3.20 | 591.74 |
| Zona 2r | 100.58 | 3.20 | 321.86 |
| Zona 3r | 244.42 | 3.20 | 782.14 |
| Zona 4r | 11.25 | 3.20 | 36.00 |
| Zona 5r | 279.93 | 3.20 | 895.78 |
| Zona 6r | 152.79 | 3.20 | 488.93 |
| Zona 7r | 305.23 | 3.20 | 976.74 |
| Zona 8r | 68.97 | 3.20 | 220.70 |
| Zona 9r | 110.90 | 3.20 | 354.88 |
| Zona 1c | 96.05 | 3.20 | 307.36 |
| Zona 1a | 108.48 | 3.20 | 347.14 |
| TOTALI | 1663.52 | | 5323.27 |

Locale attualmente con destinazione artigianale (Parrucchiere) con possibilità futura di cambio di destinazione in residenza

RESIDENZA
Servizi Connessi alle Residenze

COMUNE DI SELARGIUS

| OGGETTO DELLA TAVOLA |
|----------------------------|
| Calcolo Superfici e Volumi |

| DATA |
|-------------|
| AGOSTO 2019 |

| TAVOLA N° |
|-----------|
| 3 |

VARIANTE AI SENSI DEL COMMA 2 bis DELL'ART. 11 DELLA L.R. 23/85 COME MODIFICATO DALLA L.R. 1/2019 DEL UCR 5 COMPARTO SUD DEL PIANO DI RISANAMENTO URBANISTICO DI IS CORRIAS

COMMITTENTE: Antonio Puddu Costruzioni S.r.l. E PIU'

