

COMUNE DI SELARGIUS
 PROVINCIA DI CAGLIARI

PROPOSTA DI VARIANTE
 DELL'UNITA DI INTERVENTO UCR 3 COMPARTO SUD
 1° STRALCIO DEL PRU IS CORRIAS
 APPROVATO CON D.C.C. 31/2018

STUDIO TECNICO ASSOCIATO
CASTELLO ENGINEERING
 VIA BARRICA 18 - 09047 SELARGIUS (CA) - TEL. 070/471190 - INFO@CASTELLOENGINEERING.COM - WWW.CASTELLOENGINEERING.COM - P.IVA 02099780924

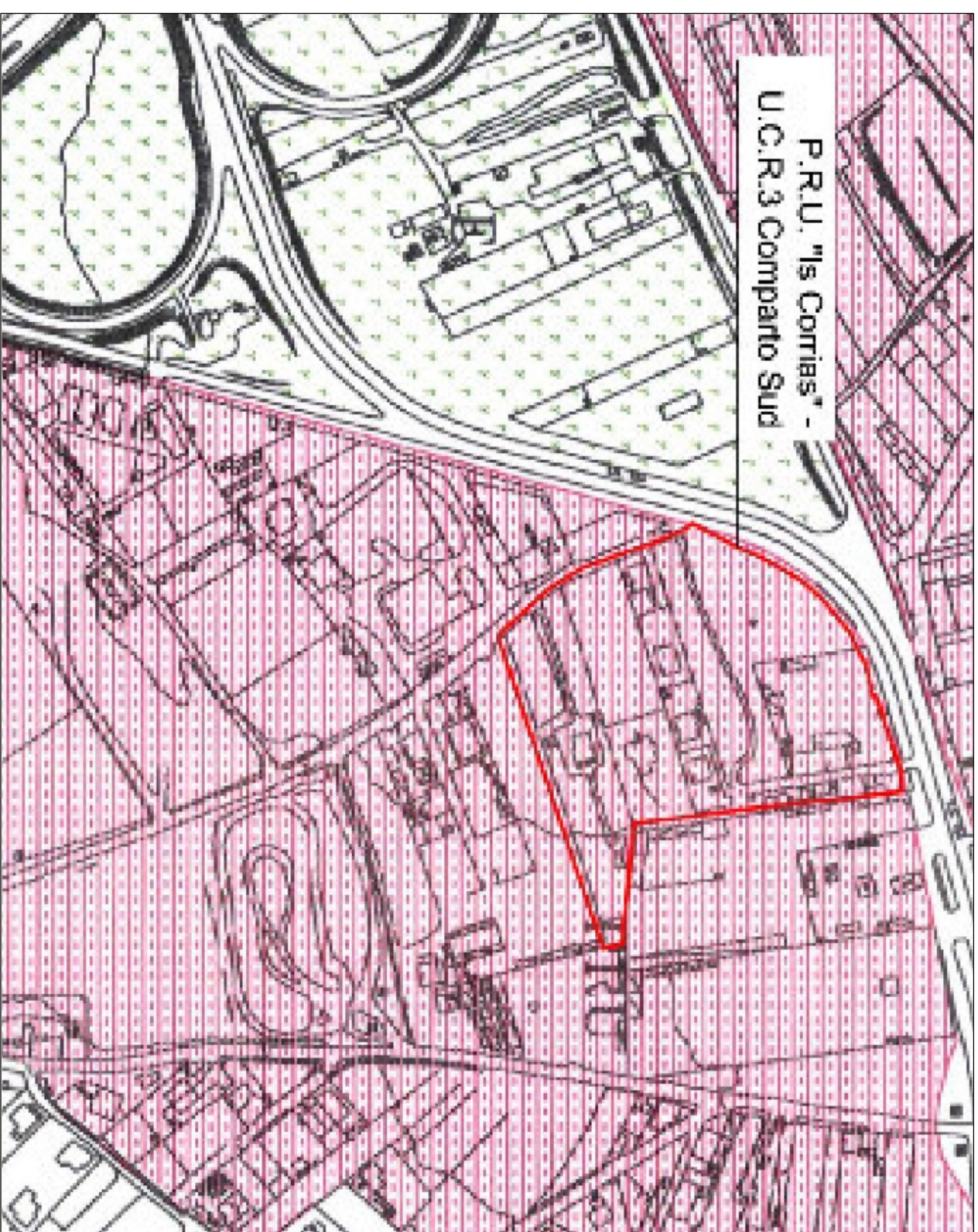
1 INQUADRAMENTO

PROGETTO
 1:300
 COORDINATORE
 Dott. Ing. Alessio Lobbina

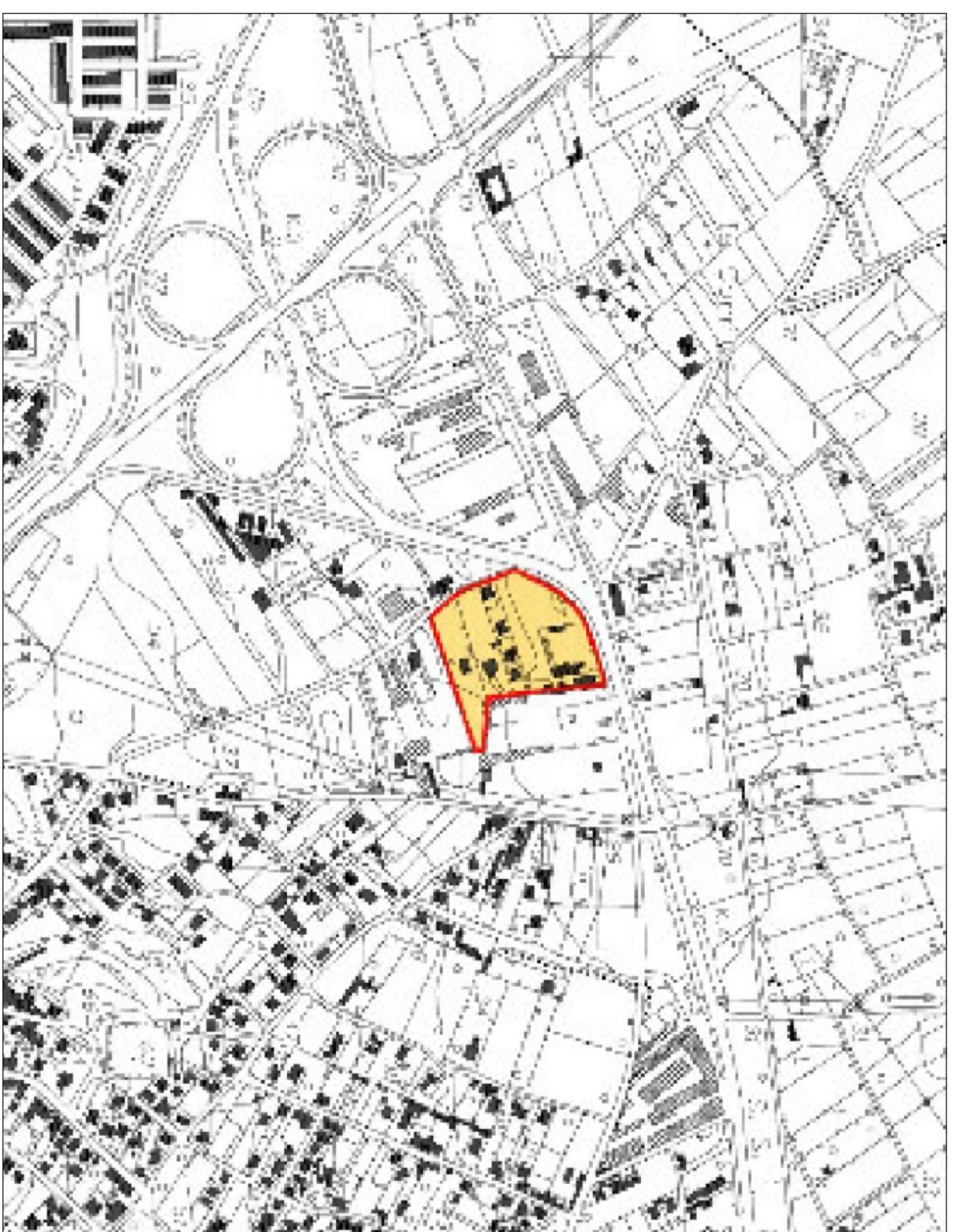
COORDINATORE
 Dott. Ing. Alessio Lobbina

COLLABORATORI
 STUDIO DI PROGETTO
 SETTEMBRE 2019
 STUDIO DI FATTIBILITA'
 DEFINIZIONE
 DISEGNO

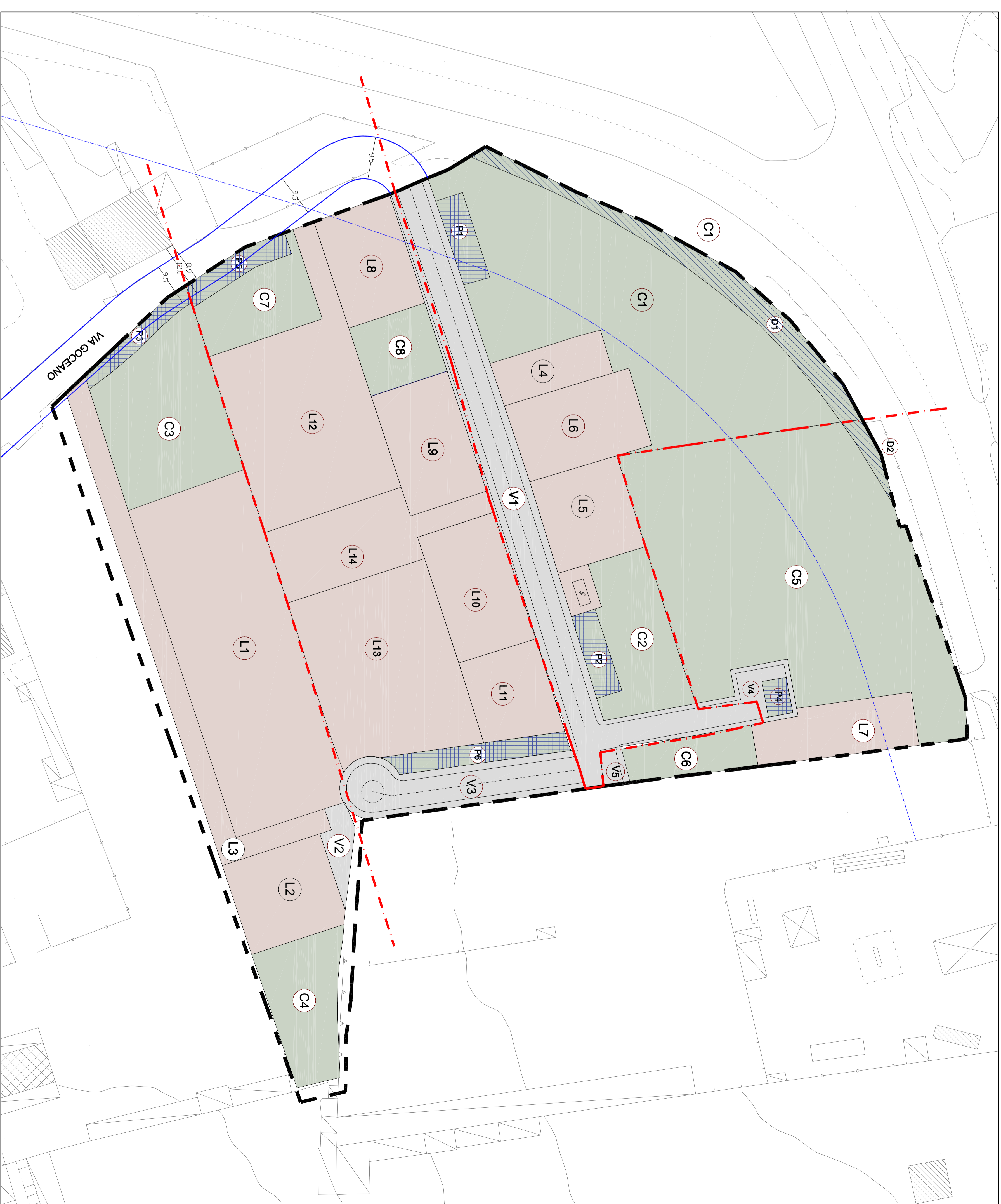
QUESTO DISEGNO E' SOLO UNA PROPOSTA DI CASTELLO ENGINEERING. E' VIETATO LA COPIA, LA RIPRODUZIONE, L'ASSERZIONE O L'ALTRA TIPOLOGIA DI FORNIRE INFORMAZIONI IN FORMA INADEQUATA, TOTALE, ELETTRONICA O CARTACEA SENZA IL CONSENSO SCRITTO DELLA CASTELLO ENGINEERING. TUTTI I DIRITTI SONO RISERVATI A CASTELLO ENGINEERING.



STRALCIO STRUMENTO URBANISTICO CON INDIVIDUAZIONE AREA PRU
 SCALA 1:2.000



PERIMETRAZIONE PRU IS CORRIAS U.C.R.3. COMPARTO SUD



ZONIZZAZIONE APPROVATA

	COMPARTO SUD UCR 3		LOTTO RESIDENZ. PRIVATO		S4 PARCHEGGI
	LINEA SEPARAZIONE STRALCI		CESSIONI		AREA VARIANTE SS.554
	VIABILITA' RAMO B		VIABILITA'		FASCIA DI RISPETTO SS.554 - IM 2000