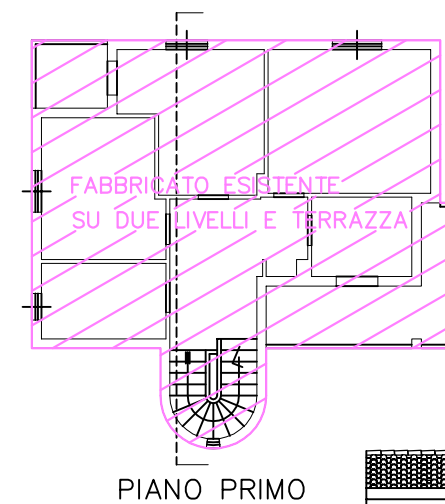
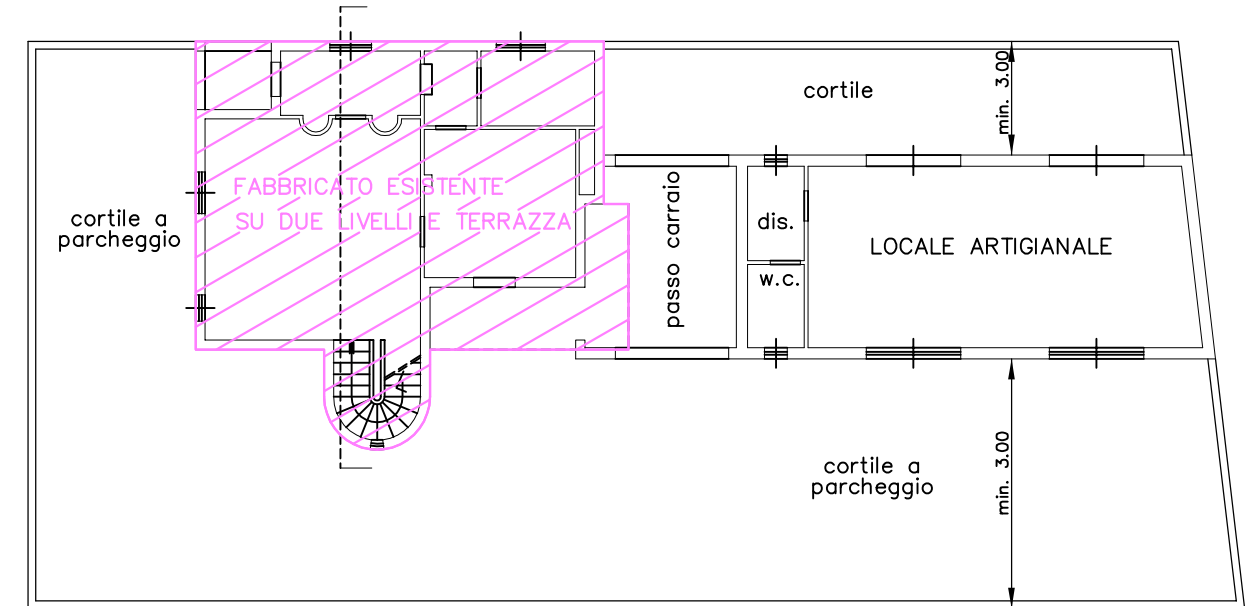
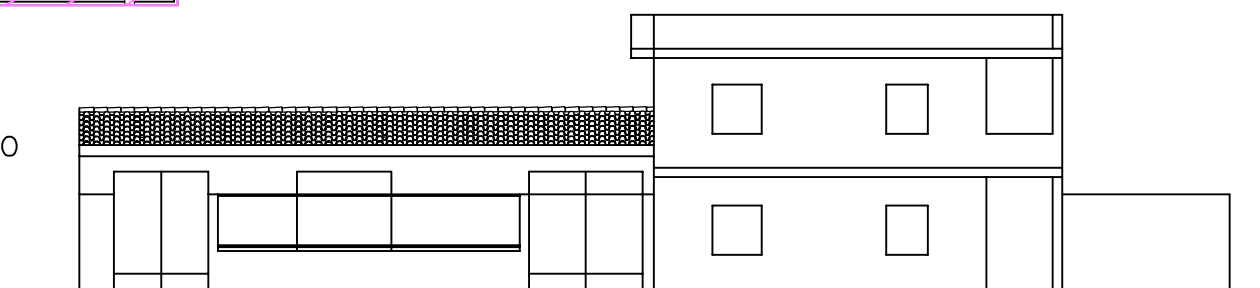


Lotto	Superficie Lotto	Sup. Coperta	Volume Residenziale	Volume SS.CC.RR.	Volume E.E.P.	Volume totale (resid.+ss.cc.rr.)	Altezza
156	477,00	190,80	567,00	180,00	0,00	747,00	7,50

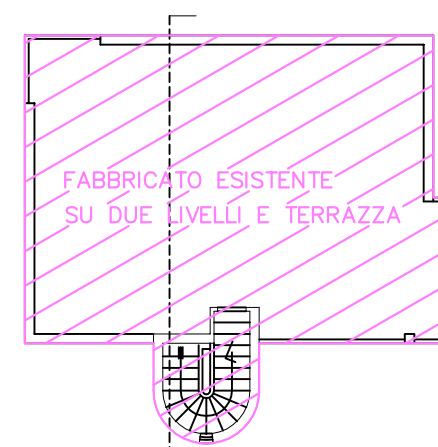


PIANO TERRA

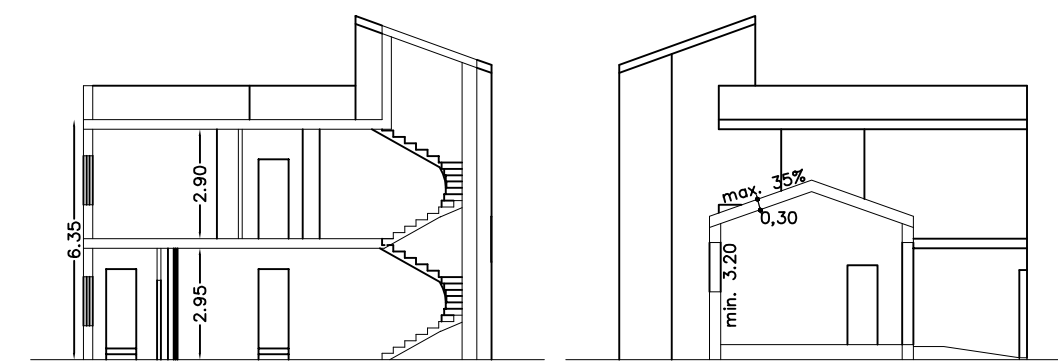
PIANO PRIMO



PROSPETTO



PIANO SECONDO



SEZIONE "A-A"

Comune di Selargius

Provincia di Cagliari

*Variante di assestamento al Comparto N°1 del P.R.U.
"Paluna San Lussorio" – Su Tremini de Baxiu"
Richiesta di procedere per stralcio funzionale.*

ELABORATO:

TIPO EDILIZIO "H"

ABITAZIONE ESISTENTE CON PREVISIONE DI
EDIFICARE LOCALE PER SERVIZI CONNESSI

TAVOLA:

4h

PROGETTISTI:

Geom.Giuseppe Orrù

Ing.Alessandro Fanunza

COMMITTENTE:

CONSORZIO Comparto N.1
(Il Presidente)

SCALA:

1:200

DATA:

febbraio 2017

AGG:

agosto 2017