

Comune di Selargius

Provincia di Cagliari

*Variante di assestamento al Comparto N°1 del P.R.U.
"Paluna San Lussorio" – Su Tremini de Baxiu"
Richiesta di procedere per stralcio funzionale.*

ELABORATO:

TIPO EDILIZIO "F"
FABBRICATO PLURIFAMILIARE NEL LOTTO N° 169

TAVOLA:

4f

PROGETTISTI:
Geom. Giuseppe Orrù

COMMITTENTE:
CONSORZIO Comparto N.1
(Il Presidente)

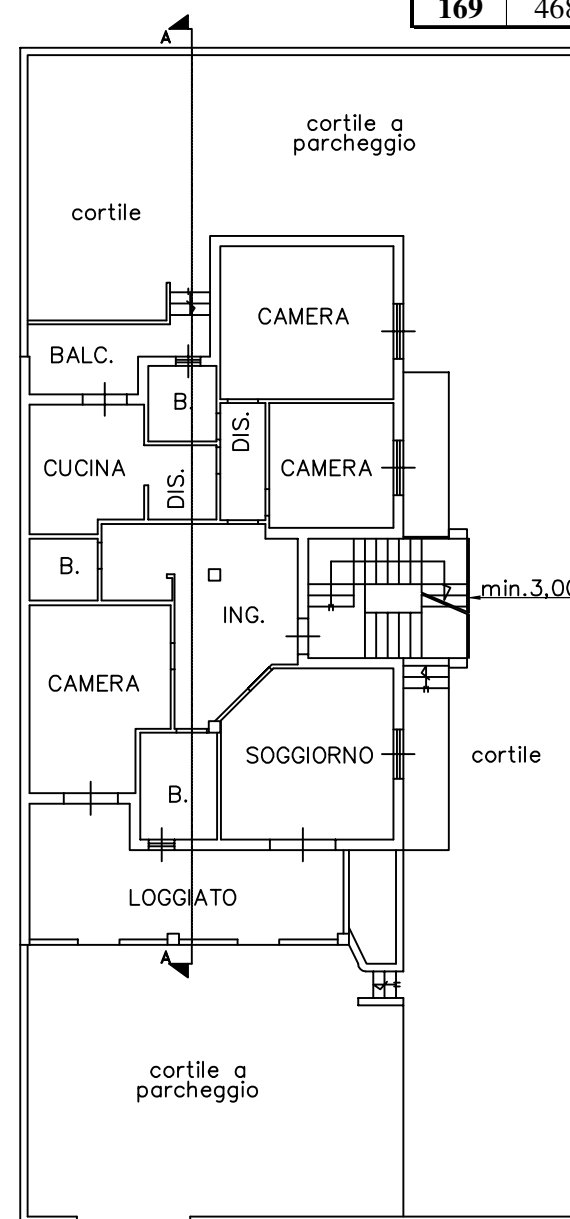
SCALA:
1:200

Ing. Alessandro Fanunza

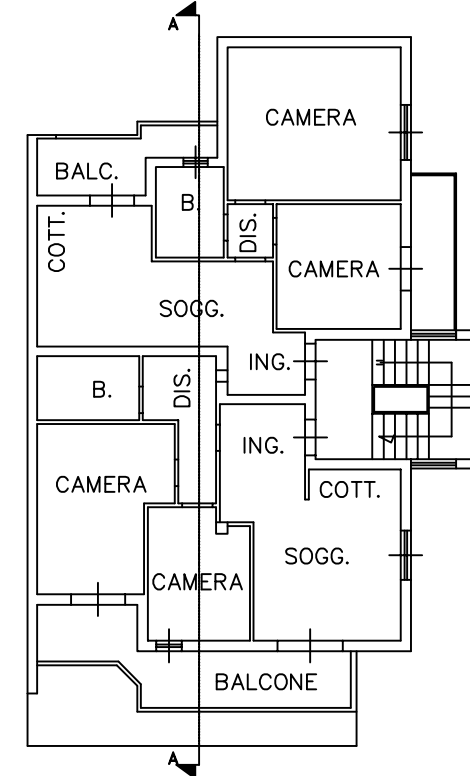
DATA:
febbraio 2017
AGG:
agosto 2017

| Lotto | Superficie Lotto | Sup. Coperta | Volume Residenziale | Volume SS.CC.RR. | Volume E.E.P. | Volume totale (resid.+ss.cc.rr.) | Altezza |
|-------|------------------|--------------|---------------------|------------------|---------------|----------------------------------|---------|
| 169 | 468,00 | 187,20 | 843,89 | 0,00 | 0,00 | 843,89 | 7,50 |

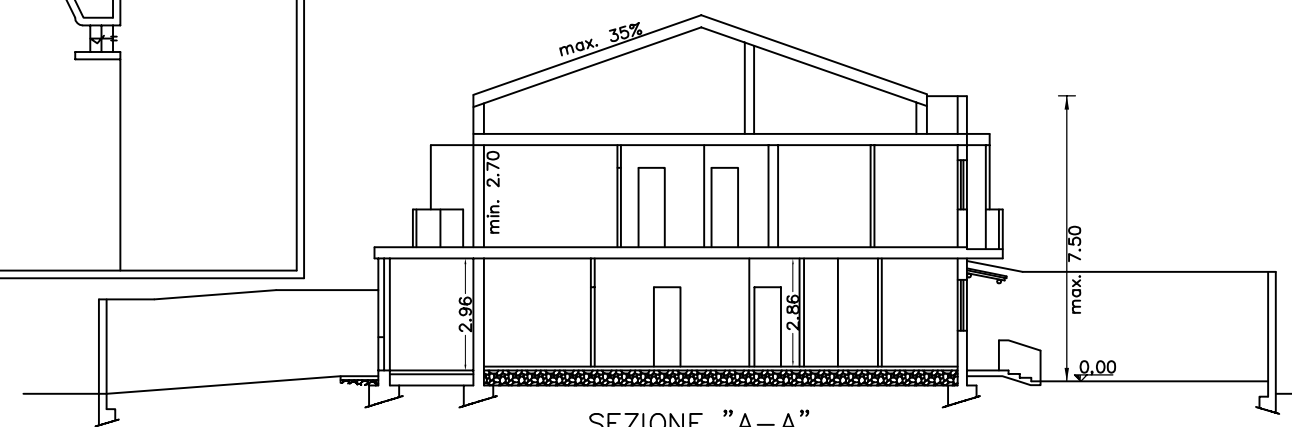
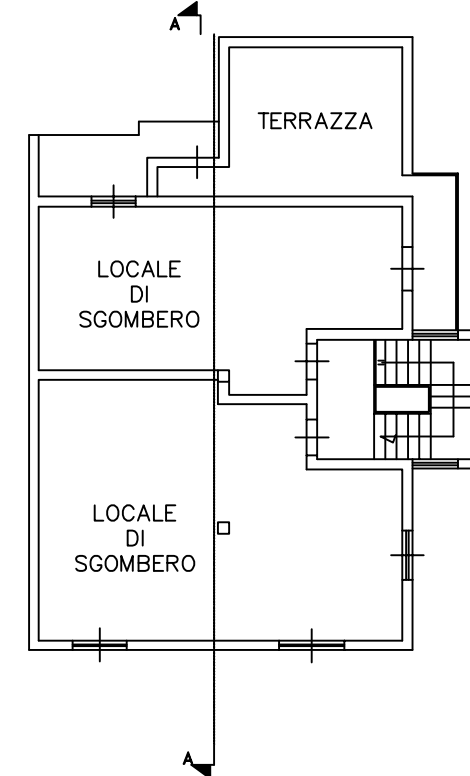
PIANTA PIANO TERRA



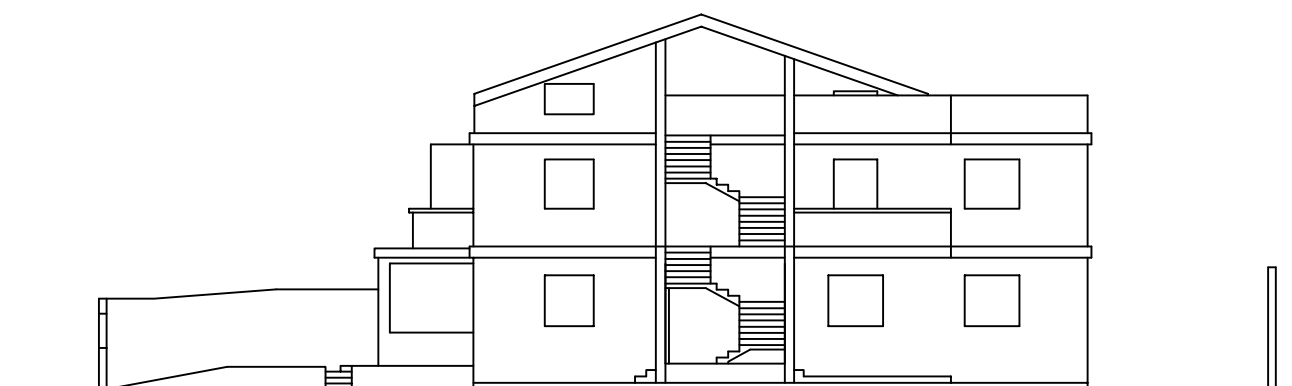
PIANTA PIANO PRIMO



PIANTA SOTTOTETTO



SEZIONE "A-A"



prospetto