

PLANOVOLUMETRICO
STATO ATTUALE E SITUAZIONE IN VARIANTE

COMUNE DI SELARGIUS

PLANOVOLUMETRICO PER L'UTILIZZO DELLE
SUPERFICI E DEI VOLUMI RELATIVI AL LOTTO
N°48 DEL P.R.U. "PALUNA-SAN LUSSORIO",
SITO IN VIA DEI GLADIOLI

Studio Tecnico Associato Masala



Via Seneca n.40 - Monserrato
Tel./Fax: 070/571028

TAVOLA: N° 2	DATA: GENN.2015	SCALA: 1:500
Piu Alberto	IL TECNICO:	
Impresa Edile Spiga Sandro P.I. : 02161510926	Geom. Federico Masala C.F. : MSL FRC 82R19 B354Y	

PLANOVOLUMETRICO
STATO ATTUALE



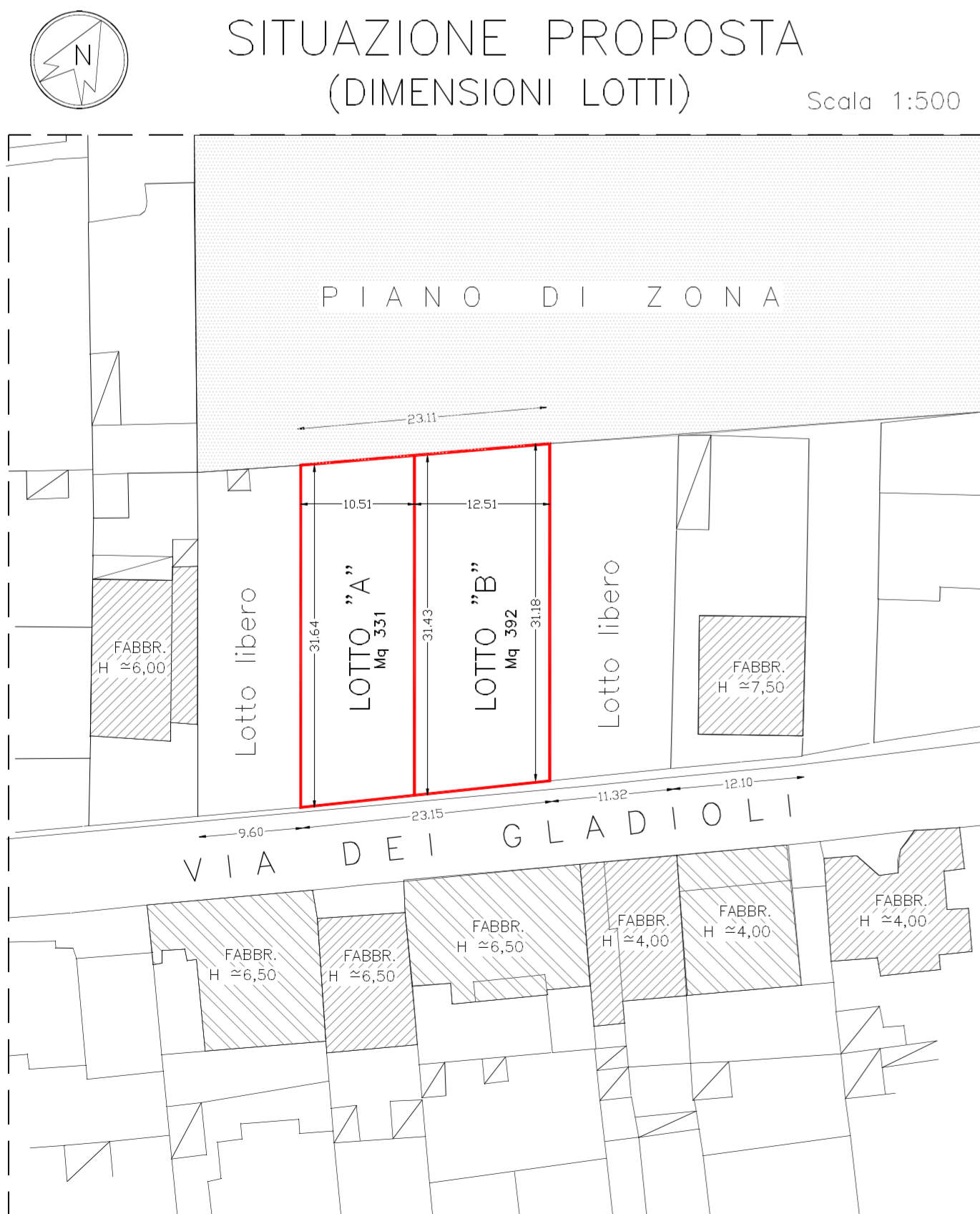
Scala 1:500

DATI URBANISTICI LOTTO N°48
"PALUNA - SAN LUSSORIO"
STATO ATTUALE

SUPERFICIE LOTTO = 723 Mq
VOLUMETRIA COMPLESSIVA MAX REALIZZABILE = 2,55 Mc/Mq
VOLUMETRIA RESIDENZIALE MAX REALIZZABILE = 1,98 Mc/Mq
VOLUMETRIA SERVIZI CONNESSI MAX REALIZZABILE = 0,57 Mc/Mq
ALTEZZA MAX REALIZZABILE = 7,50 Mt
SUPERFICIE COPERTA MAX REALIZZABILE = 45 Mq/Mq

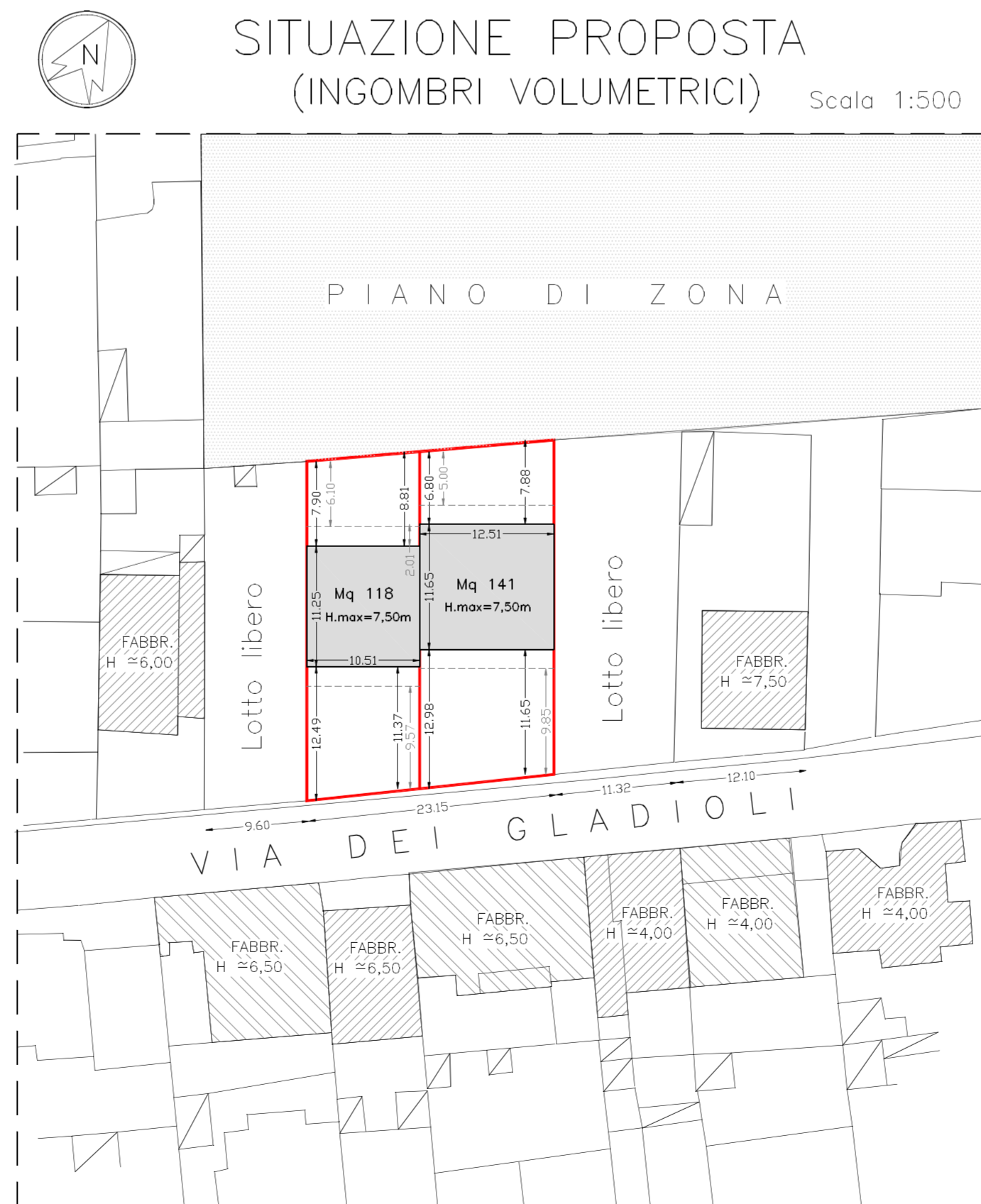
PLANOVOLUMETRICO
SITUAZIONE PROPOSTA
(DIMENSIONI LOTTI)

Scala 1:500



PLANOVOLUMETRICO
SITUAZIONE PROPOSTA
(INGOMBRI VOLUMETRICI)

Scala 1:500



DATI URBANISTICI LOTTO "A"
(PROPRIETA' PIU ALBERTO)
SITUAZIONE PROPOSTA

SUPERFICIE LOTTO = 331 Mq
VOLUMETRIA COMPLESSIVA MAX REALIZZABILE = 2,55 Mc/Mq (331x2,55=844,05 Mc)
VOLUMETRIA RESIDENZIALE MAX REALIZZABILE = 1,98 Mc/Mq (331x1,98=655,38 Mc)
VOLUMETRIA SERVIZI CONNESSI MAX REALIZZABILE = 0,57 Mc/Mq (331x0,57=188,67 Mc)
ALTEZZA MAX REALIZZABILE = 7,50 Mt
SUPERFICIE COPERTA MAX REALIZZABILE = 45 Mq/Mq (331x0,45=148,95 Mq)
SUPERFICIE COPERTA PROPOSTA = 118 Mq < 148,95 Mq
SUPERFICIE SCOPERTA LOTTO = 331-118 = 213 Mq

DATI URBANISTICI LOTTO "B"
(PROPRIETA' IMPRESA EDILE SPIGA SANDRO)
SITUAZIONE PROPOSTA

SUPERFICIE LOTTO = 392 Mq
VOLUMETRIA COMPLESSIVA MAX REALIZZABILE = 2,55 Mc/Mq (392x2,55=999,60 Mc)
VOLUMETRIA RESIDENZIALE MAX REALIZZABILE = 1,98 Mc/Mq (392x1,98=776,16 Mc)
VOLUMETRIA SERVIZI CONNESSI MAX REALIZZABILE = 0,57 Mc/Mq (392x0,57=223,44 Mc)
ALTEZZA MAX REALIZZABILE = 7,50 Mt
SUPERFICIE COPERTA MAX REALIZZABILE = 45 Mq/Mq (392x0,45=176,40 Mq)
SUPERFICIE COPERTA PROPOSTA = 146 Mq < 176,40 Mq
SUPERFICIE SCOPERTA LOTTO = 392-146 = 246 Mq