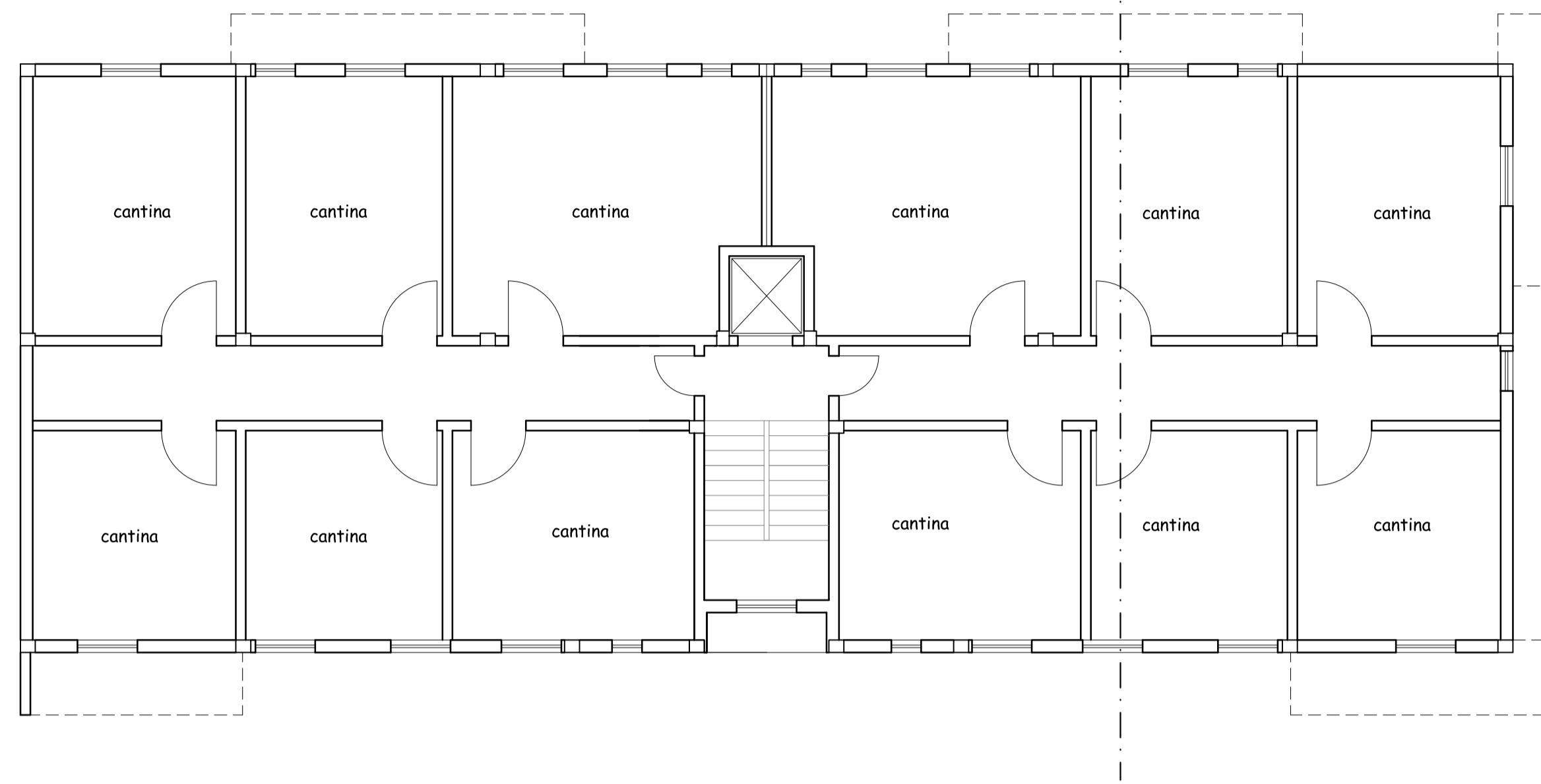
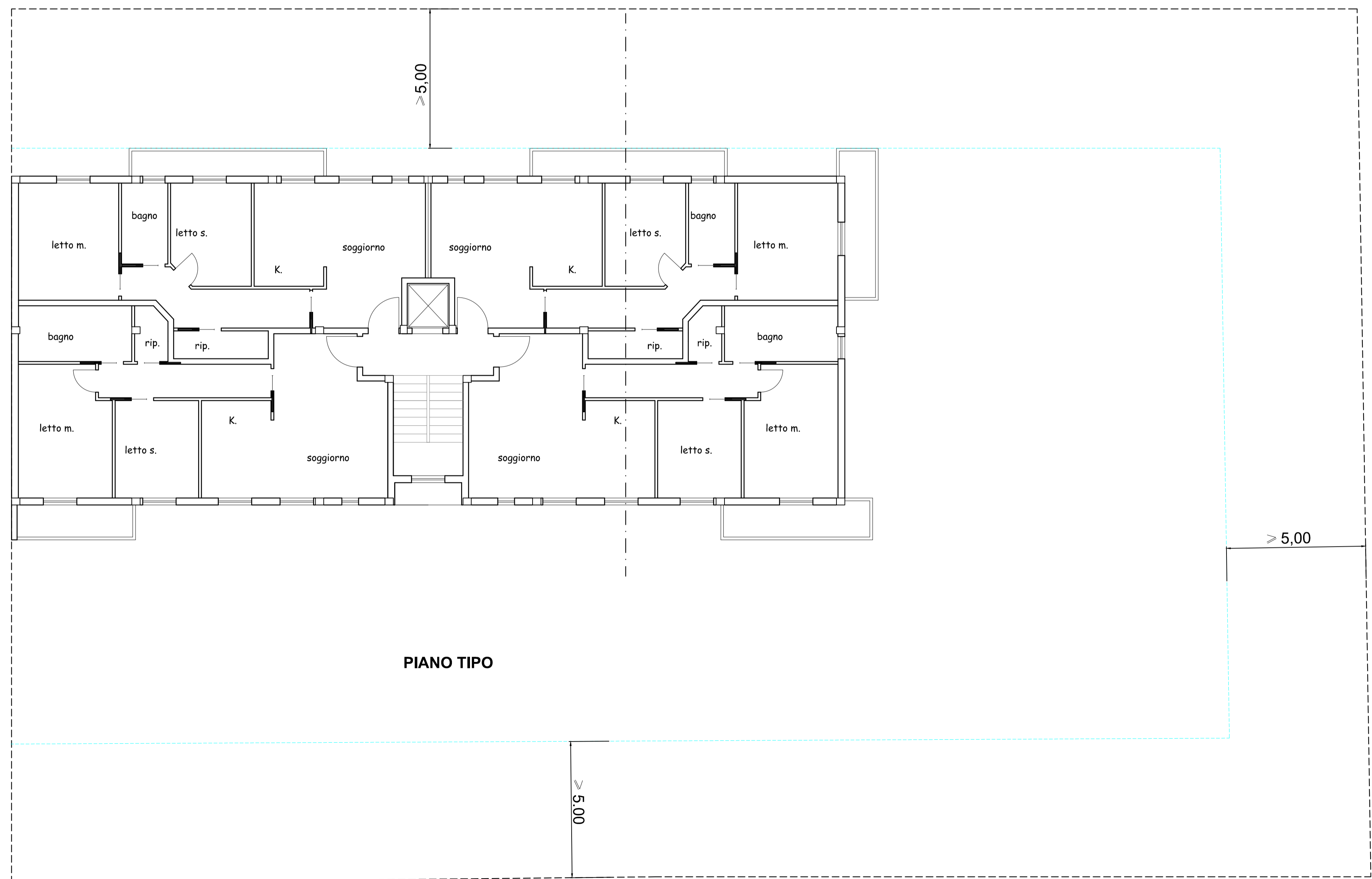


SCHEMA SEZIONE



PIANO INTERRATO



PIANO TIPO



COMUNE DI SELARGIUS

Provincia di Cagliari

ASSESSORATO ALL'URBANISTICA E VIABILITA'

AREA 5 "PROGRAMMAZIONE PIANIFICAZIONE - TUTELA E CONTROLLO DEL TERRITORIO - EDILIZIA PRIVATA"

VARIANTE DI ASSESTAMENTO COMPLESSIVO DEL PIANO DI RISANAMENTO URBANISTICO "SU PLANU" .

ELABORATO: *Schema tipologico U.I. 7 - Lotto L7*

TAVOLA:

9.23

REV.0 GIU. 2013

REV.1

LICENZA AUTOCAD AUTODESK
n. 00114-104831-4882

SCALA: 1:100



UFFICIO DEL PIANO

IL SINDACO

GIAN FRANCO CAPPAI

GRUPPO DI PROGETTAZIONE

PROGETTAZIONE :

COMUNE DI SELARGIUS

-DOTT. ING. PIERPAOLO FOIS

ELABORAZIONI GRAFICHE ED INDAGINI

UFFICIO DEL PIANO
EDILIZIA PRIVATA

COLLABORAZIONE ESTERNA

-DOTT. ING. VALERIA SARRITZU

DIRETTORE AREA 5 - PROGRAMMAZIONE PIANIFICAZIONE - TUTELA E CONTROLLO DEL TERRITORIO - EDILIZIA PRIVATA
-DOTT. ING. PIERPAOLO FOIS

L'ASSESSORE
ALL'URBANISTICA E VIABILITA'
PIER LUIGI CONCU