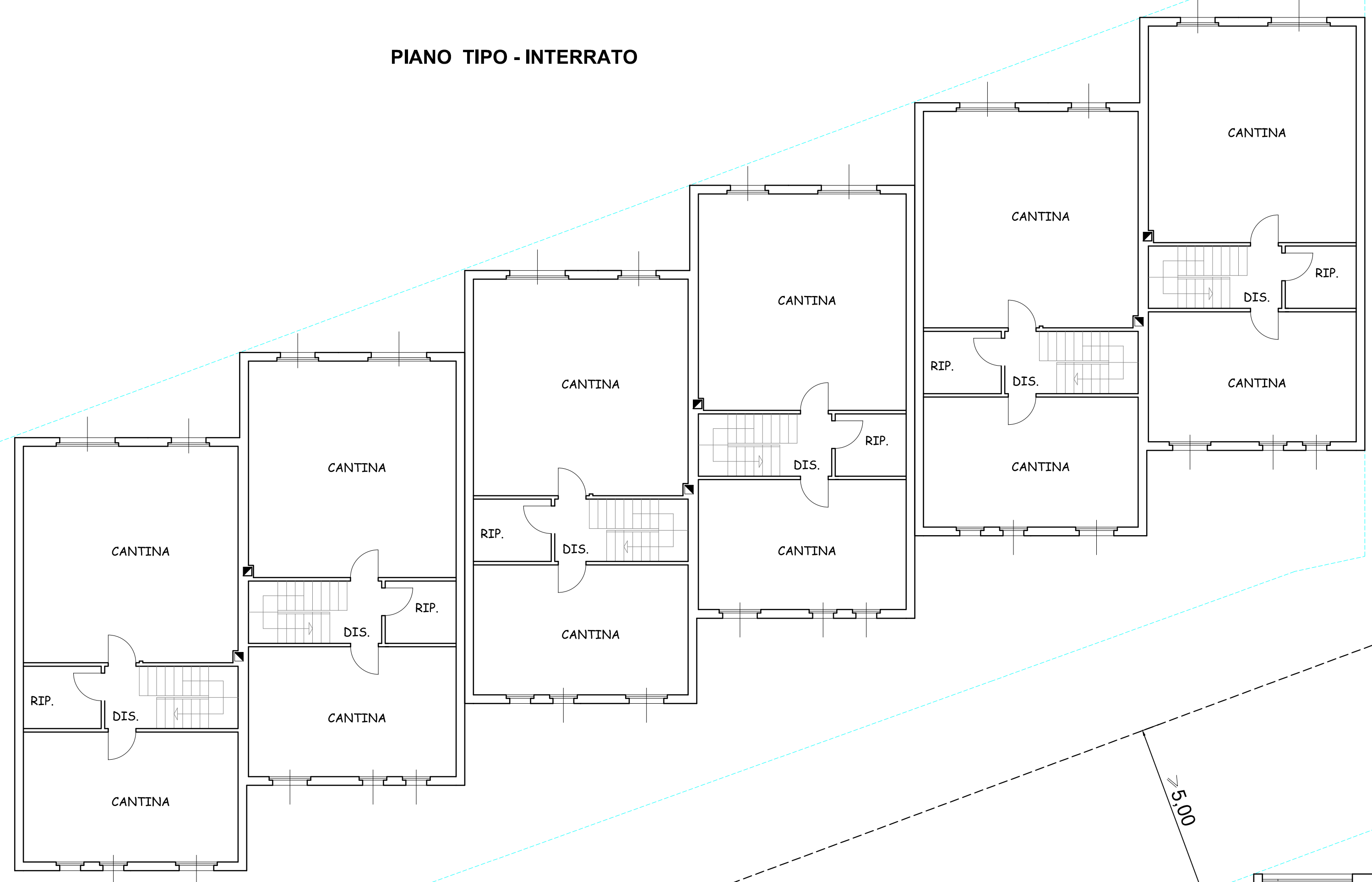
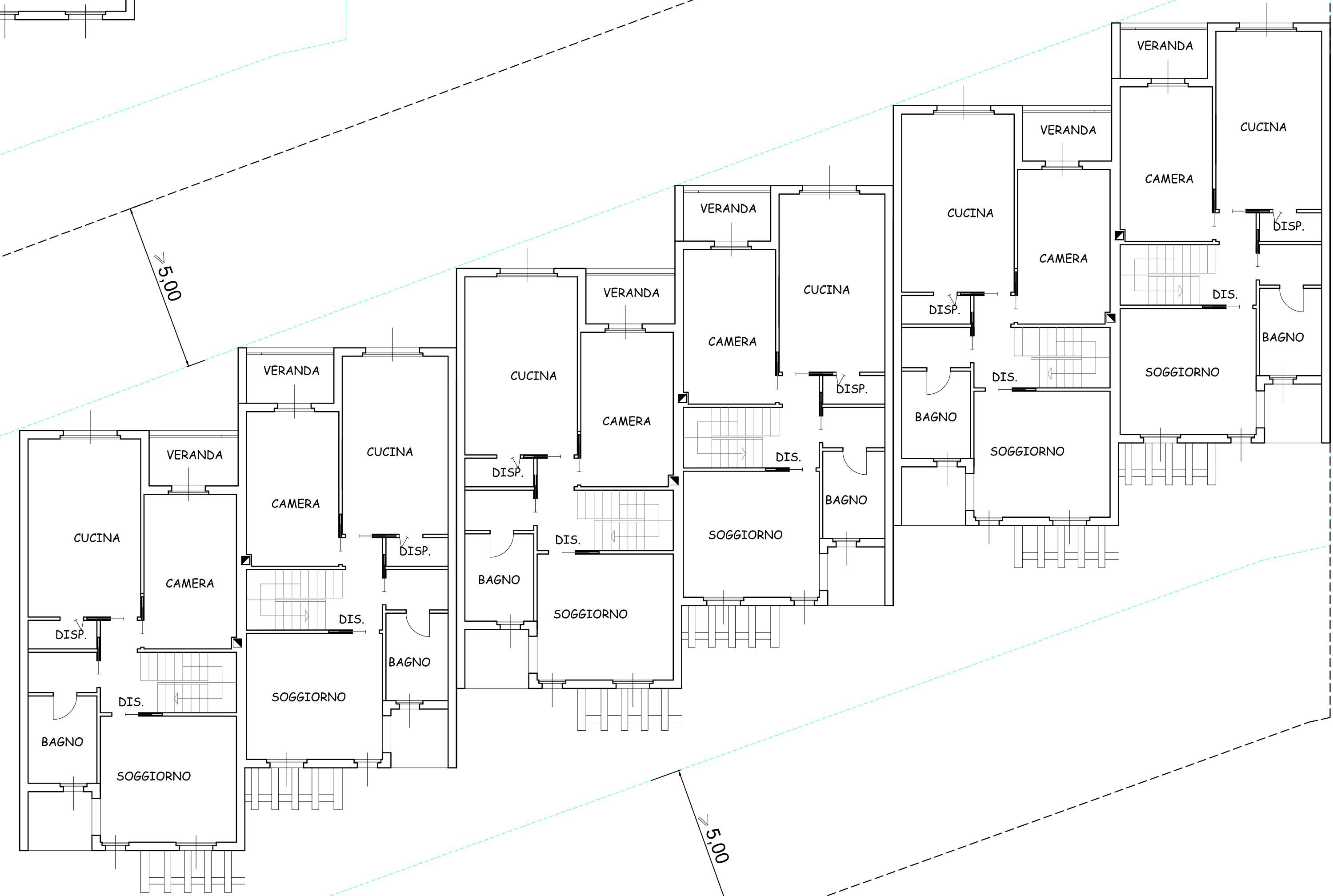


SCHEMA SEZIONE

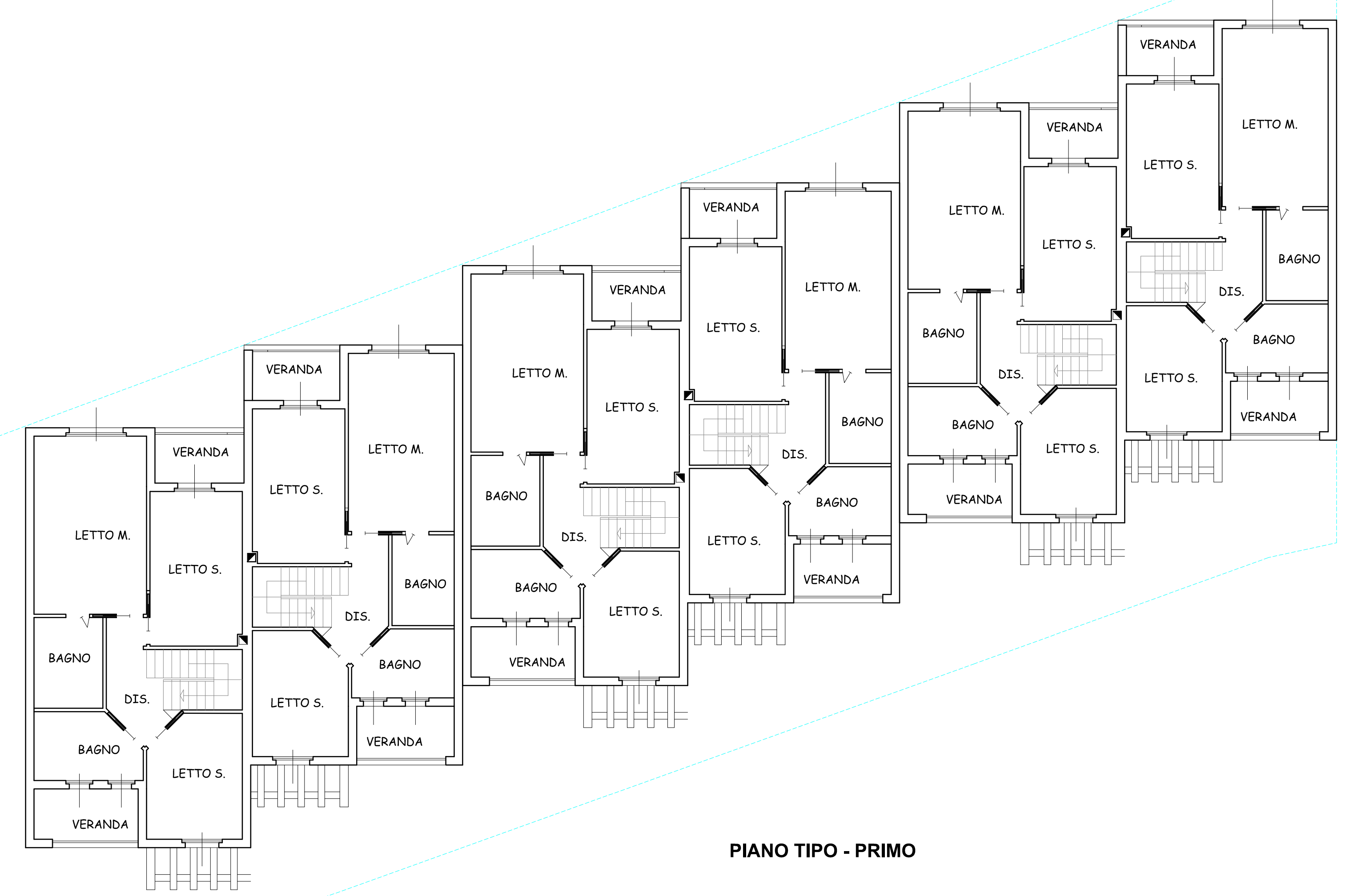
PIANO TIPO - INTERRATO




PIANO TIPO - RIALZATO



PIANO TIPO - PRIMO






COMUNE DI SELARGIUS
 Provincia di Cagliari
 ASSESSORATO ALL'URBANISTICA E VIABILITA'
 AREA 5 "PROGRAMMAZIONE PIANIFICAZIONE - TUTELA E CONTROLLO
 DEL TERRITORIO - EDILIZIA PRIVATA"

**VARIANTE DI ASSESTAMENTO COMPLESSIVO DEL PIANO DI
RISANAMENTO URBANISTICO "SU PLANU" .**

ELABORATO: Schema tipologico U.I. 7 - Lotto L5

GRUPPO DI PROGETTAZIONE	TAVOLA: 9.21
PROGETTAZIONE: COMUNE DI SELARGIUS -DOTT. ING. PIERPAOLO FOIS	REV.0 GIU. 2013 REV.1
ELABORAZIONI GRAFICHE ED INDAGINI UFFICIO DEL PIANO EDILIZIA PRIVATA	LICENZA AUTOCAD AUTODESK N. 00114-16631-1982
COLLABORAZIONE ESTERNA -DOTT. ING. VALERIA SARRITZU	SCALA: 1:100
DIRETTORE AREA 5 - PROGRAMMAZIONE PIANIFICAZIONE - TUTELA E CONTROLLO DEL TERRITORIO - EDILIZIA PRIVATA -DOTT. ING. PIERPAOLO FOIS	 UFFICIO DEL PIANO
L'ASSESSORE ALL'URBANISTICA E VIABILITA' PIER LUIGI CONCU	IL SINDACO GIAN FRANCO CAPPAI