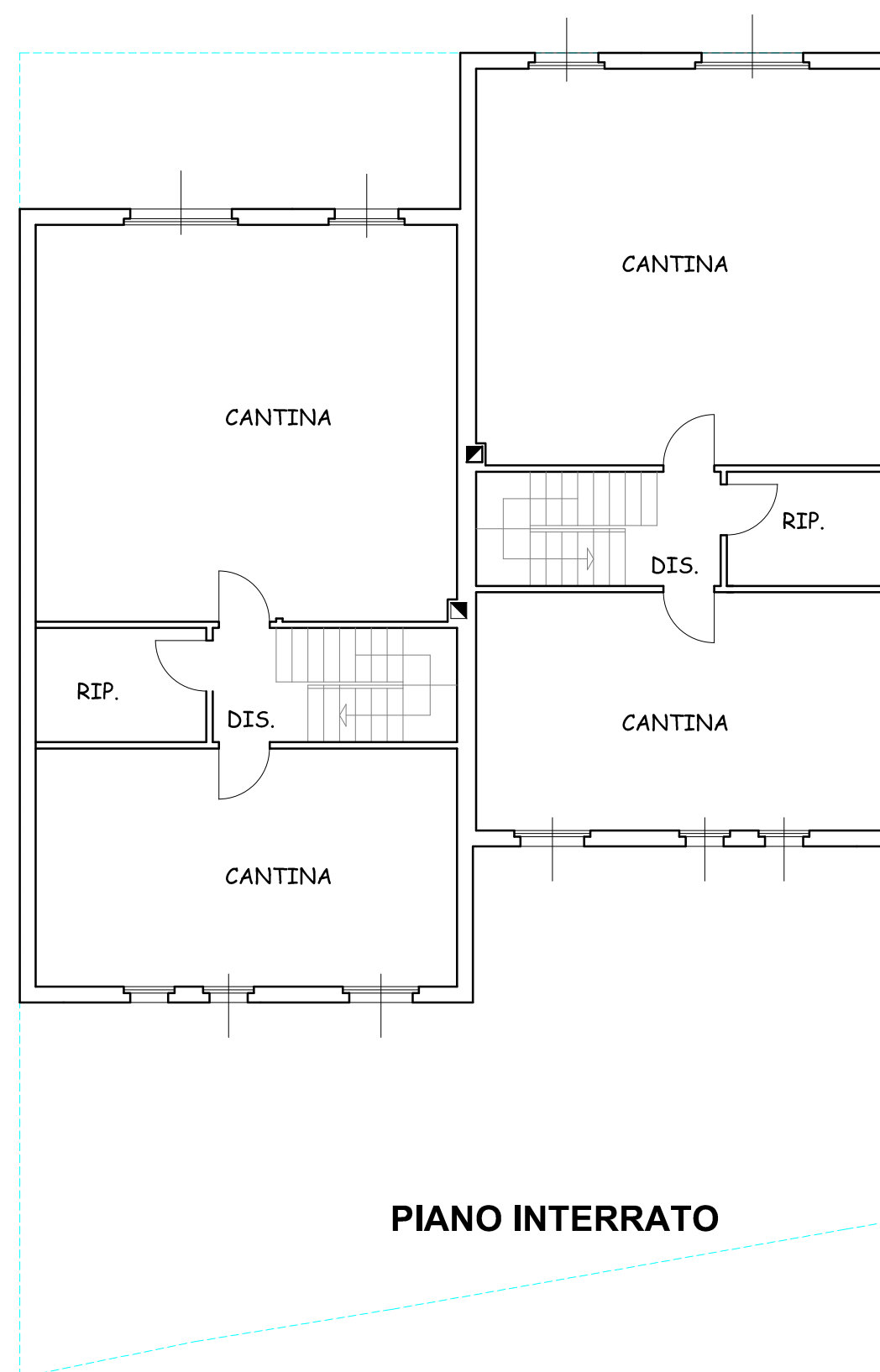
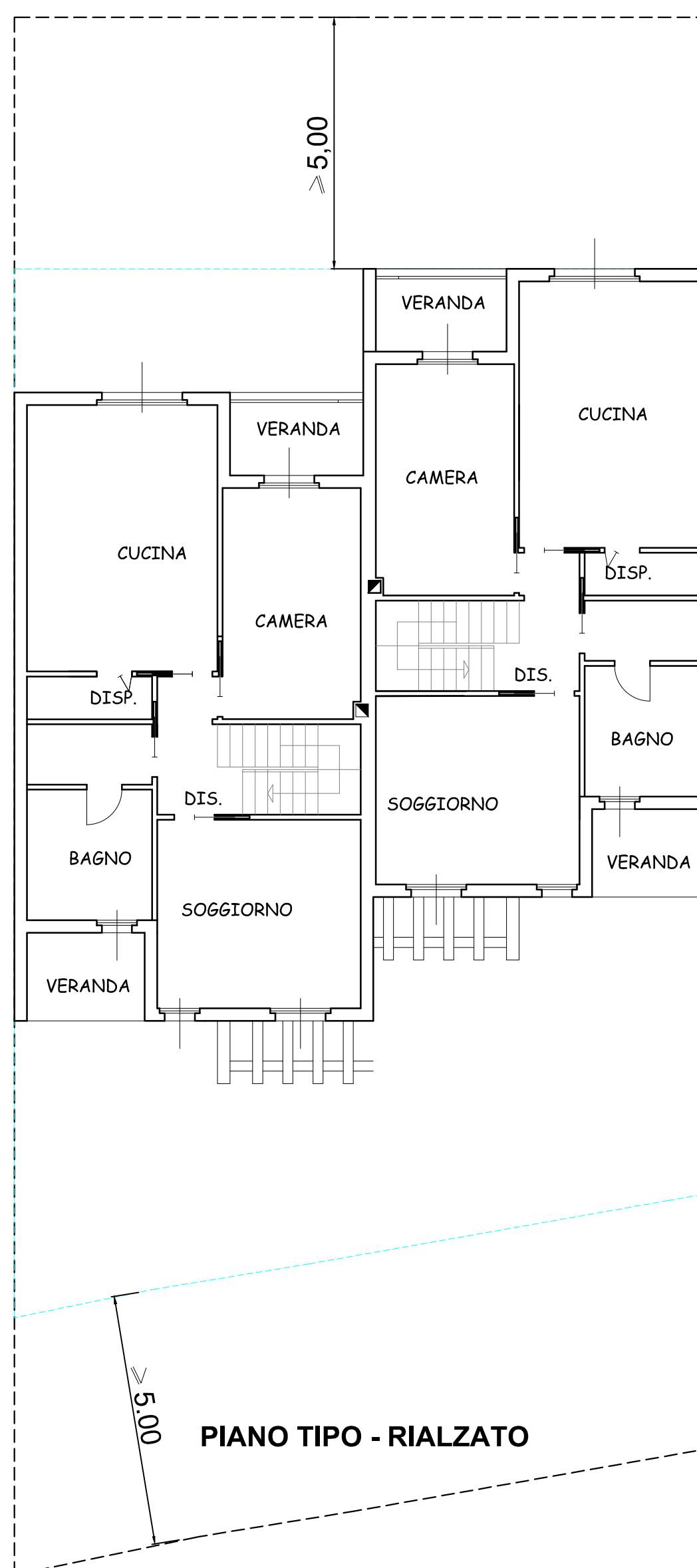


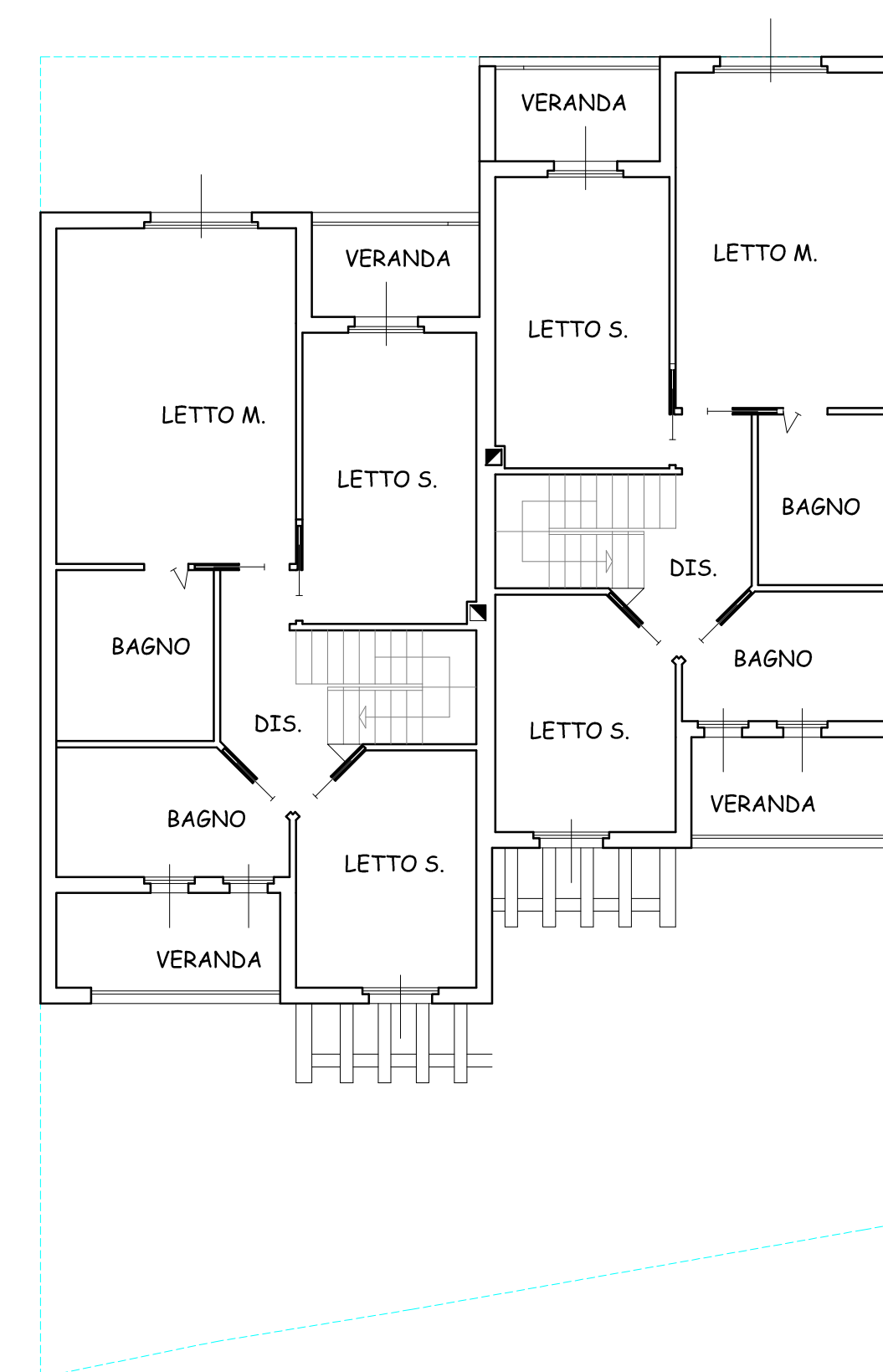
SCHEMA SEZIONE



PIANO INTERRATO



PIANO TIPO - RIALZATO



PIANO TIPO - PRIMO



COMUNE DI SELARGIUS

Provincia di Cagliari

ASSESSORATO ALL'URBANISTICA E VIABILITA'

AREA 5 "PROGRAMMAZIONE PIANIFICAZIONE - TUTELA E CONTROLLO DEL TERRITORIO - EDILIZIA PRIVATA"

VARIANTE DI ASSESTAMENTO COMPLESSIVO DEL PIANO DI RISANAMENTO URBANISTICO "SU PLANU" .

ELABORATO: Schema tipologico U.I. 7 - Lotto L4

GRUPPO DI PROGETTAZIONE

PROGETTAZIONE :
COMUNE DI SELARGIUS
-DOTT. ING. PIERPAOLO FOIS

TAVOLA:
9.20

REV.0 GIU. 2013
REV.1

LICENZA AUTOCAD AUTODESK
n. 00114-164831-4882

SCALA: 1:100

ELABORAZIONI GRAFICHE ED INDAGINI

UFFICIO DEL PIANO
EDILIZIA PRIVATA

COLLABORAZIONE ESTERNA

-DOTT. ING. VALERIA SARRITZU



UFFICIO DEL PIANO

DIRETTORE AREA AS - PROGRAMMAZIONE PIANIFICAZIONE - TUTELA E CONTROLLO DEL TERRITORIO - EDILIZIA PRIVATA
-DOTT.ING. PIERPAOLO FOIS

L'ASSESSORE
ALL'URBANISTICA E VIABILITA'
PIER LUIGI CONCU

IL SINDACO
GIAN FRANCO CAPPAI