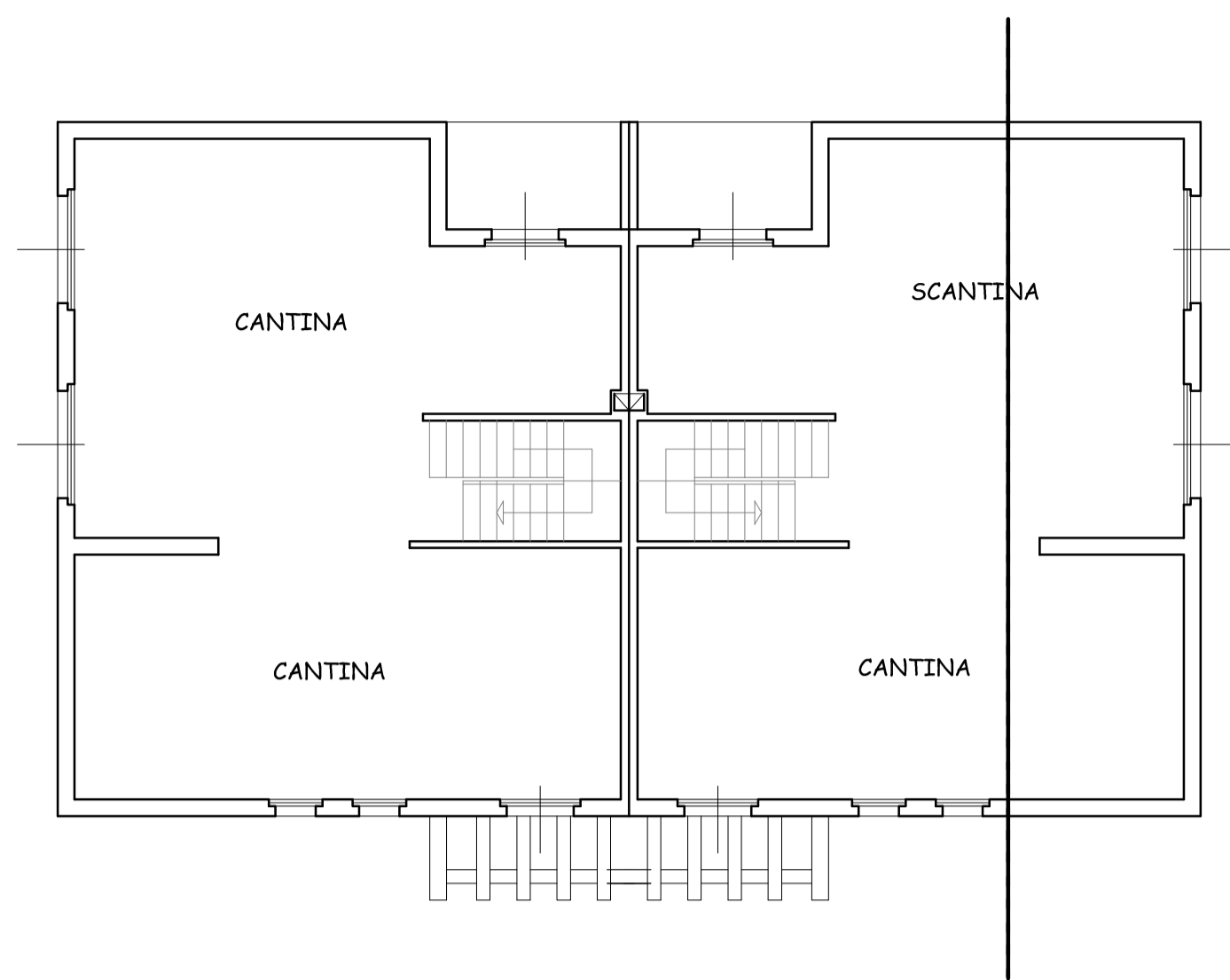
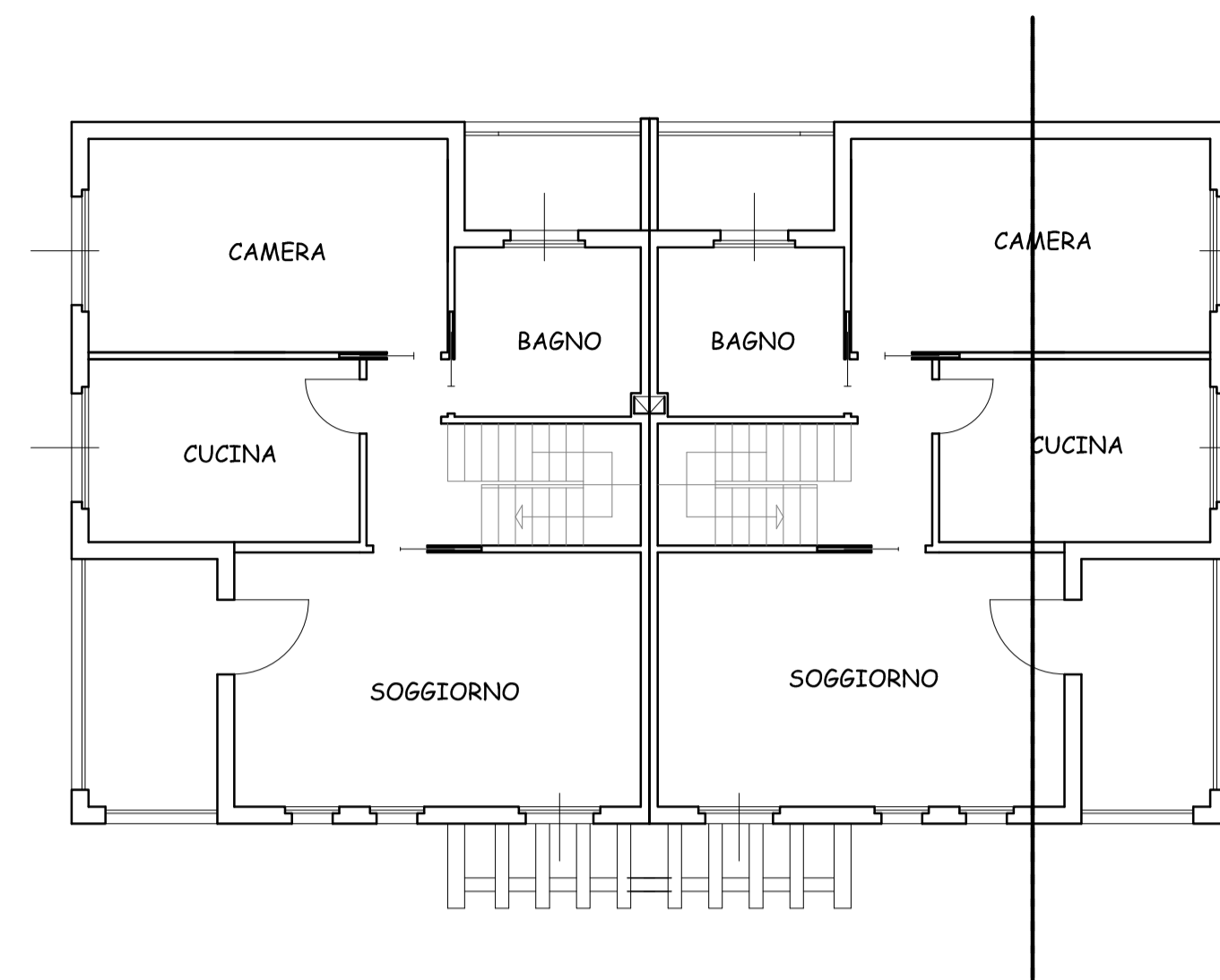


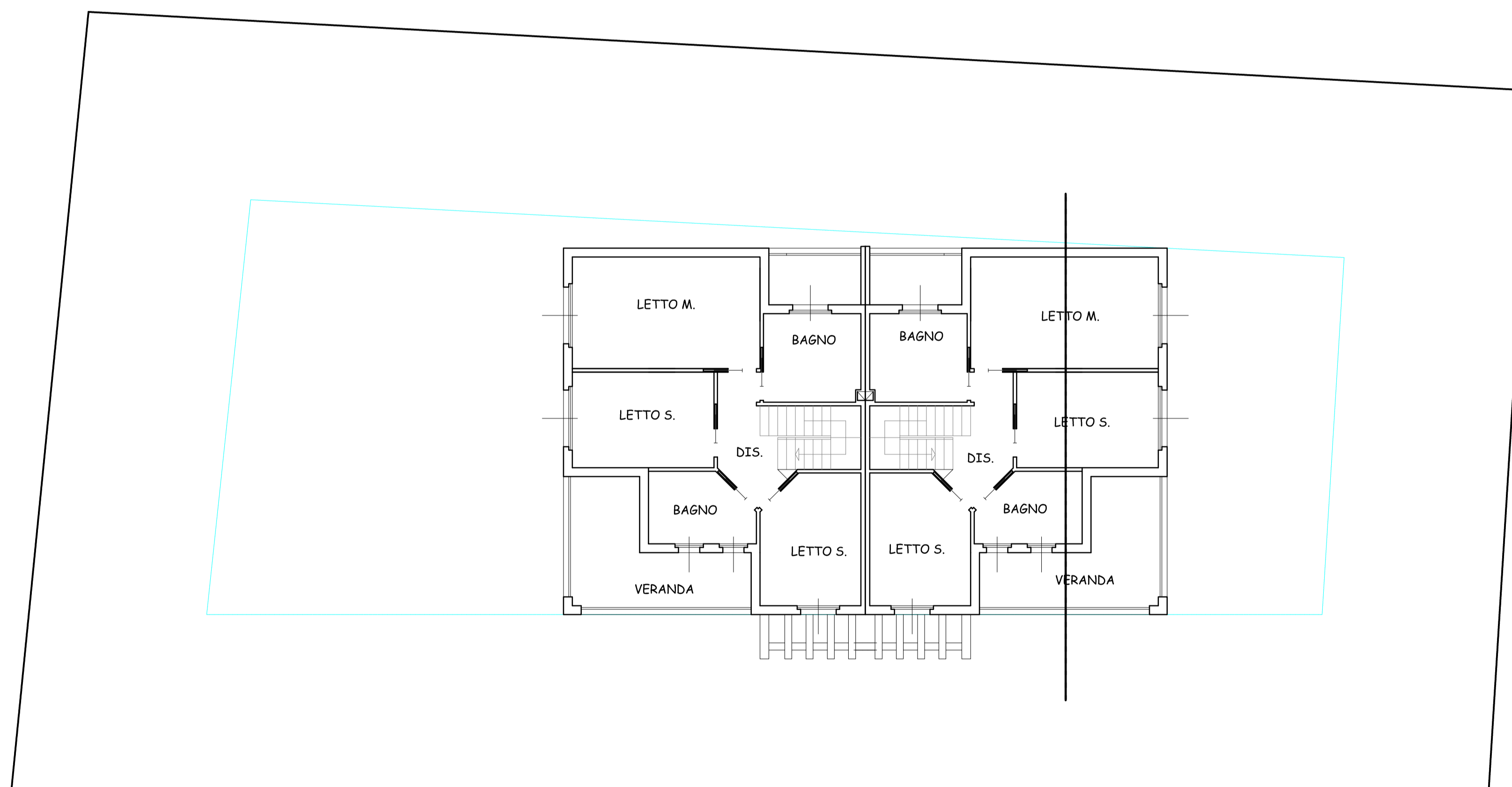
SCHEMA SEZIONE



PIANO SEMINTERRATO



PIANO TIPO - PRIMO



PIANO TIPO - RIALZATO



**COMUNE DI SELARGIUS**

Provincia di Cagliari

ASSESSORATO ALL'URBANISTICA E VIABILITA'

AREA 5 "PROGRAMMAZIONE PIANIFICAZIONE - TUTELA E CONTROLLO DEL TERRITORIO - EDILIZIA PRIVATA

**VARIANTE DI ASSESTAMENTO COMPLESSIVO DEL PIANO DI RISANAMENTO URBANISTICO "SU PLANU" .**

ELABORATO: Schema tipologico U.I. 6 - Lotto L5A

GRUPPO DI PROGETTAZIONE

PROGETTAZIONE :  
COMUNE DI SELARGIUS  
-DOTT. ING. PIERPAOLO FOIS

TAVOLA:  
**9.15**

REV.0 GIU. 2013  
REV.1

LICENZA AUTOCAD AUTODESK  
n. 00114-164831-4982

SCALA: 1:100

ELABORAZIONI GRAFICHE ED INDAGINI

UFFICIO DEL PIANO  
EDILIZIA PRIVATA

COLLABORAZIONE ESTERNA

-DOTT. ING. VALERIA SARRITZU



UFFICIO DEL PIANO

DIRETTORE AREA AS - PROGRAMMAZIONE PIANIFICAZIONE - TUTELA E CONTROLLO DEL TERRITORIO - EDILIZIA PRIVATA  
-DOTT.ING. PIERPAOLO FOIS

L'ASSESSORE  
ALL'URBANISTICA E VIABILITA'  
PIER LUIGI CONCU

IL SINDACO  
GIAN FRANCO CAPPAI