



COMUNE DI SELARGIUS

Provincia di Cagliari

ASSESSORATO ALL'URBANISTICA E VIABILITA'

AREA 5 "PROGRAMMAZIONE PIANIFICAZIONE - TUTELA E CONTROLLO DEL TERRITORIO - EDILIZIA PRIVATA

VARIANTE DI ASSESTAMENTO COMPLESSIVO DEL PIANO DI RISANAMENTO URBANISTICO "SU PLANU" .

ELABORATO: Schema tipologico U.I. 5 - Lotto L13 - EEP

GRUPPO DI PROGETTAZIONE

PROGETTAZIONE :

COMUNE DI SELARGIUS

-DOTT.ING. PIERPAOLO FOIS

TAVOLA:

9.11

REV.0 GIU. 2013

REV.1

LICENZA AUTOCAD AUTODESK
n. 00114-164831-4982

SCALA: 1:200

ELABORAZIONI GRAFICHE ED INDAGINI

UFFICIO DEL PIANO EDILIZIA PRIVATA

COLLABORAZIONE ESTERNA

-DOTT. ING. VALERIA SARRITZU



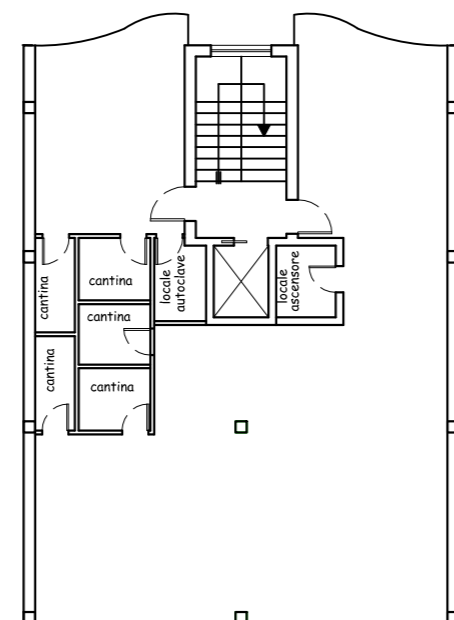
UFFICIO DEL PIANO

DIRETTORE AREA A5 - PROGRAMMAZIONE PIANIFICAZIONE - TUTELA E CONTROLLO DEL TERRITORIO - EDILIZIA PRIVATA
-DOTT.ING. PIERPAOLO FOIS

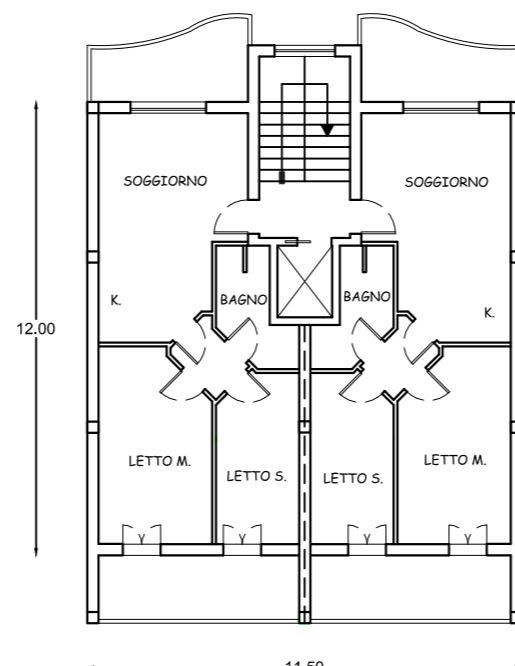
L'ASSESSORE
ALL'URBANISTICA E VIABILITA'
PIER LUIGI CONCU

IL SINDACO

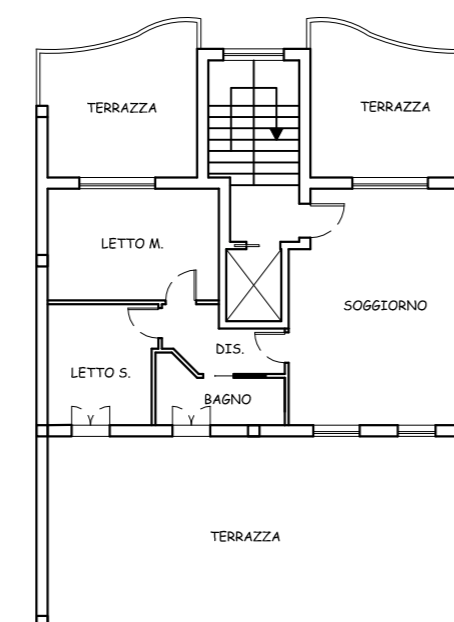
GIAN FRANCO CAPPAI



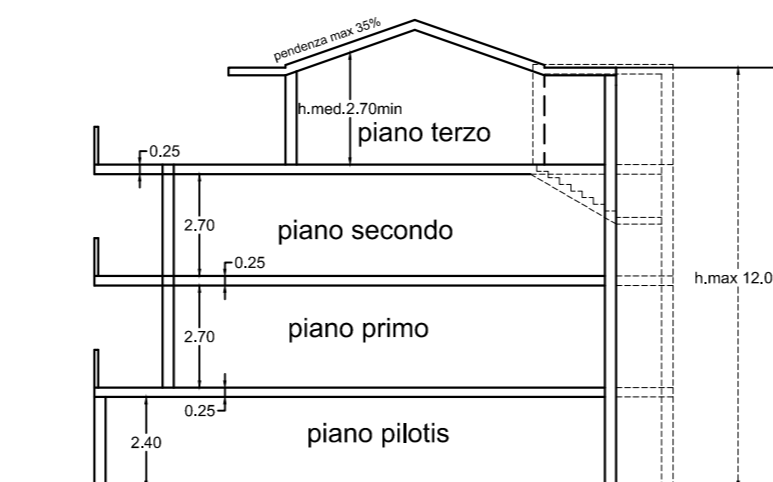
piano pilotis



piano primo e secondo



piano terzo



sezione



RAPPRESENTAZIONE EDIFICI NEI LOTTI - SCALA 1:500