



COMUNE DI SELARGIUS

Provincia di Cagliari

ASSESSORATO ALL'URBANISTICA E VIABILITA'

AREA 5 "PROGRAMMAZIONE PIANIFICAZIONE - TUTELA E CONTROLLO DEL TERRITORIO - EDILIZIA PRIVATA

VARIANTE DI ASSESTAMENTO COMPLESSIVO DEL PIANO DI RISANAMENTO URBANISTICO "SU PLANU" .

ELABORATO: Schema tipologico U.I. 4 - Lotto L3

GRUPPO DI PROGETTAZIONE

PROGETTAZIONE :

COMUNE DI SELARGIUS

-DOTT.ING. PIERPAOLO FOIS

ELABORAZIONI GRAFICHE ED INDAGINI

UFFICIO DEL PIANO
EDILIZIA PRIVATA

COLLABORAZIONE ESTERNA

-DOTT. ING. VALERIA SARRITZU

DIRETTORE AREA A5 - PROGRAMMAZIONE PIANIFICAZIONE - TUTELA E CONTROLLO DEL TERRITORIO - EDILIZIA PRIVATA
-DOTT.ING. PIERPAOLO FOIS

L'ASSESSORE
ALL'URBANISTICA E VIABILITA'
PIER LUIGI CONCU

IL SINDACO
GIAN FRANCO CAPPAL

TAVOLA:

9.2

REV.0 GIU. 2013

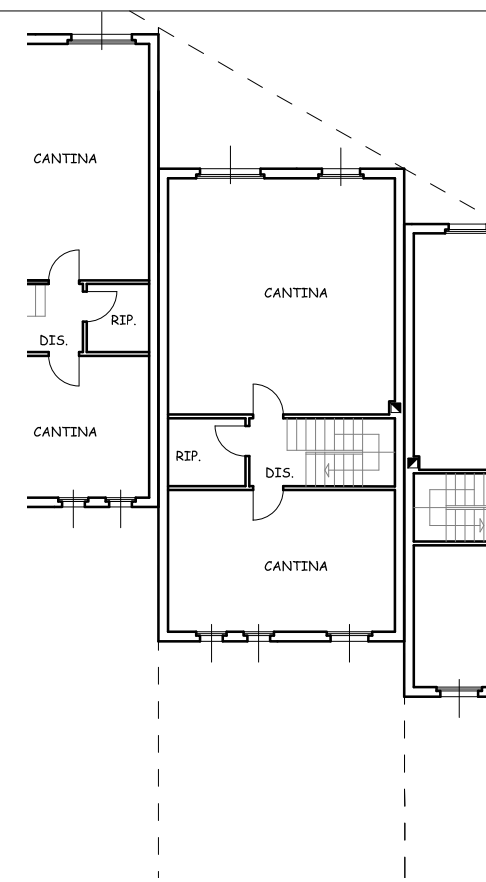
REV.1

LICENZA AUTOCAD AUTODESK
n. 00114-164831-4982

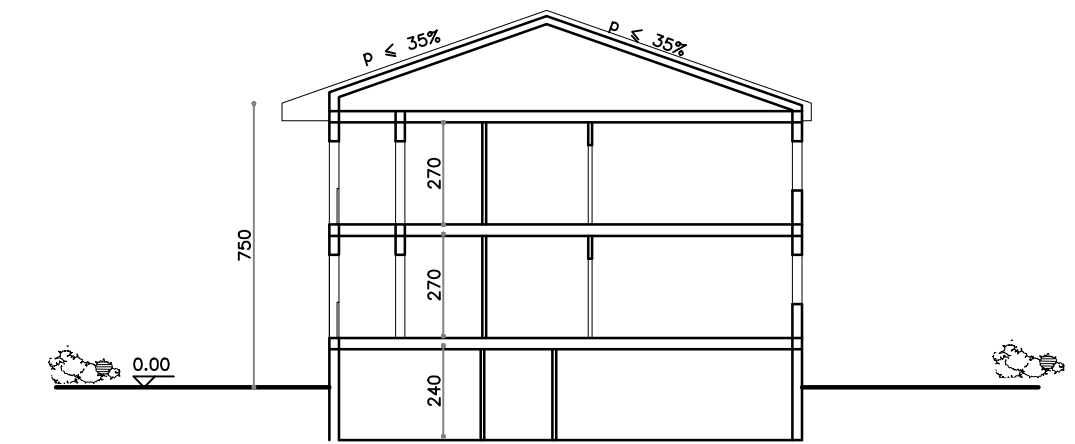
SCALA: 1:200



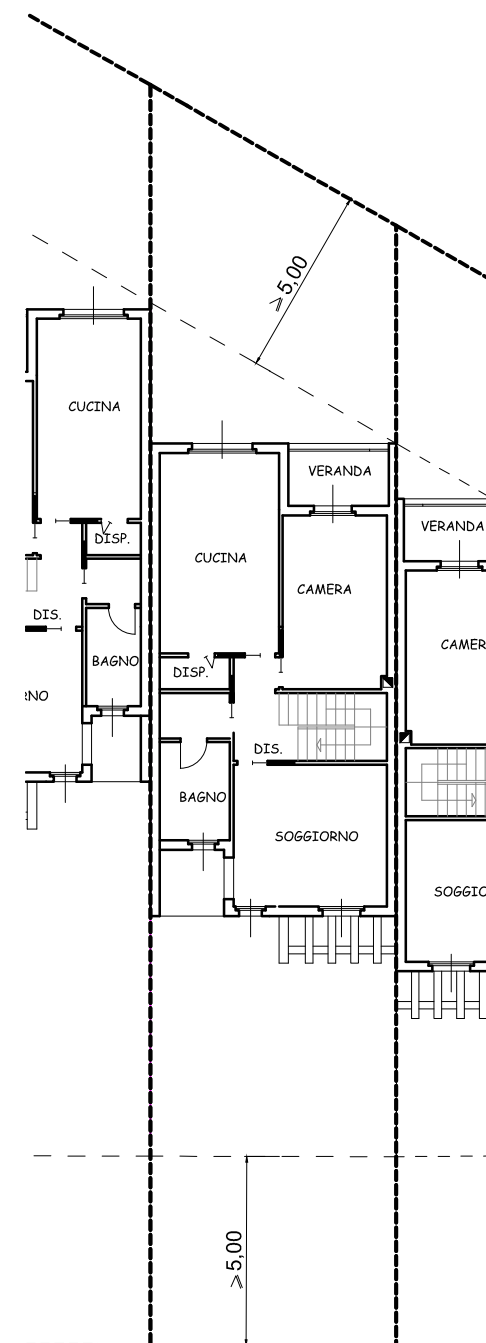
UFFICIO DEL PIANO



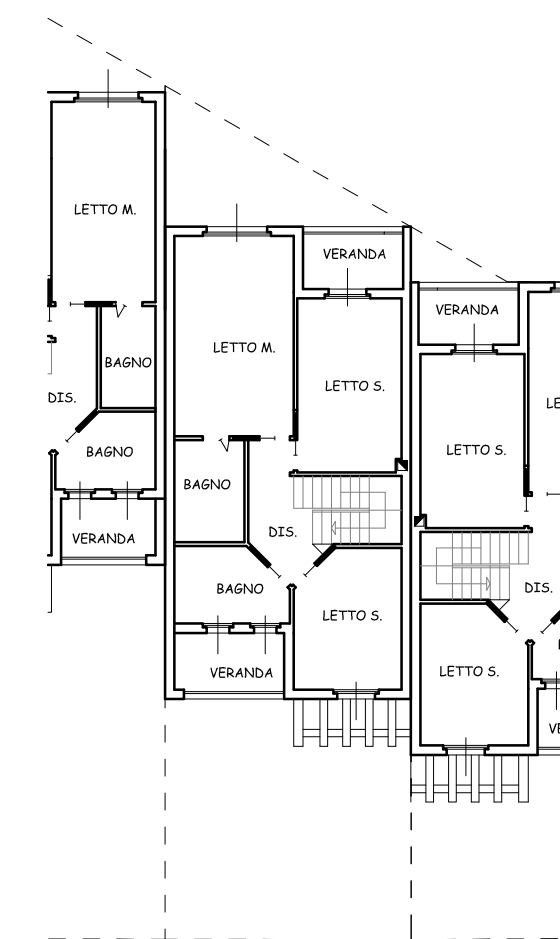
Piante Piano Seminterrato



Schema sezione tipo



Piante Piano Terra o rialzato



Piante Piano Primo