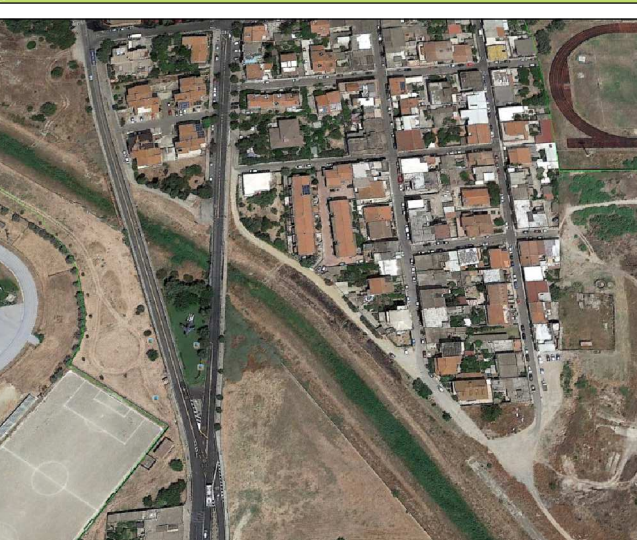


SEGNALITICA ESISTENTE

COMUNE DI SELARGIUS
Provincia di Cagliari

AREA 6
PROGETTAZIONE E APPALTI
OPERE PUBBLICHE



PROGETTO ESECUTIVO

Progetto
LAVORI DI RISANAMENTO DEL CENTRO
ABITATO - VIA TOMMASEO

Titolo
SEGNALITICA STRADALE
PLANIMETRIA PARTICOLARI

13

SCALA
1:250 - 1:25 - 1:20
SCALA LAVORI
1 = 5
Data
apr. 2014
Rev.
nov. 2015

IL DIRETTORE D'AREA 6 OO.PP.
ing. Adalberto PIBIRI

IL PROGETTISTA
geom. Giovanni COCCO

COMUNE DI SELARGIUS
Provincia di Cagliari

AREA 6 - PROGETTAZIONE E APPALTI OPERE PUBBLICHE

Si esprime parere favorevole ai sensi del combinato disposto dell'art. 13 della L.R. n° 5/2007 e dell'art. 47 del D.P.R. n° 207/2010 alle condizioni riportate nel documento di istruttoria allegato.

Selargius, lì _____



Il Responsabile del Procedimento
geom. Giovanni COCCO



PARTICOLARI COSTRUTTIVI

ABBATTIMENTO BARRIERE ARCHITETTONICHE - RACCORDO DEL PIANO STRADALE
Sc.1:20

