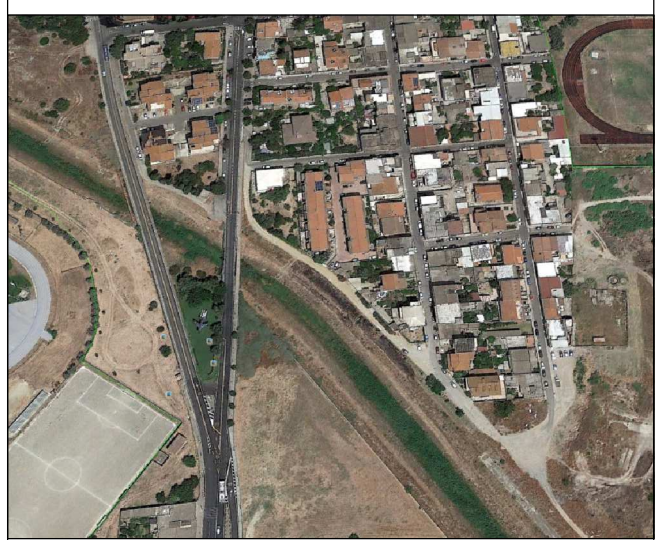




COMUNE DI SELARGIUS  
Provincia di Cagliari

AREA 6  
PROGETTAZIONE E APPALTI  
OPERE PUBBLICHE



PROGETTO ESECUTIVO

LAVORI DI RISANAMENTO DEL CENTRO  
ABITATO - VIA TOMMASEO

ILLUMINAZIONE  
PUBBLICA  
PLANIMETRIA  
PARTICOLARI

12  
SCALA  
1:250 - 1:25  
SCALA LAVORI  
1 = 5  
Data  
apr. 2014  
Rev.  
nov. 2015

IL DIRETTORE D'AREA 6 OO.PP.  
ing. Adalberto PIBIRI

IL PROGETTISTA  
geom. Giovanni COCCO

COMUNE DI SELARGIUS  
Provincia di Cagliari

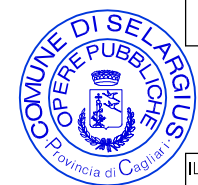
AREA 6 - PROGETTAZIONE E  
APPALTI OPERE PUBBLICHE

Si esprime parere favorevole ai sensi del combinato  
disposto dell'art. 13 della L.R. n° 5/2007 e dell'art. 47  
del D.P.R. n° 207/2010 alle condizioni riportate nel  
documento di istruttoria allegato.

Selargius, 11

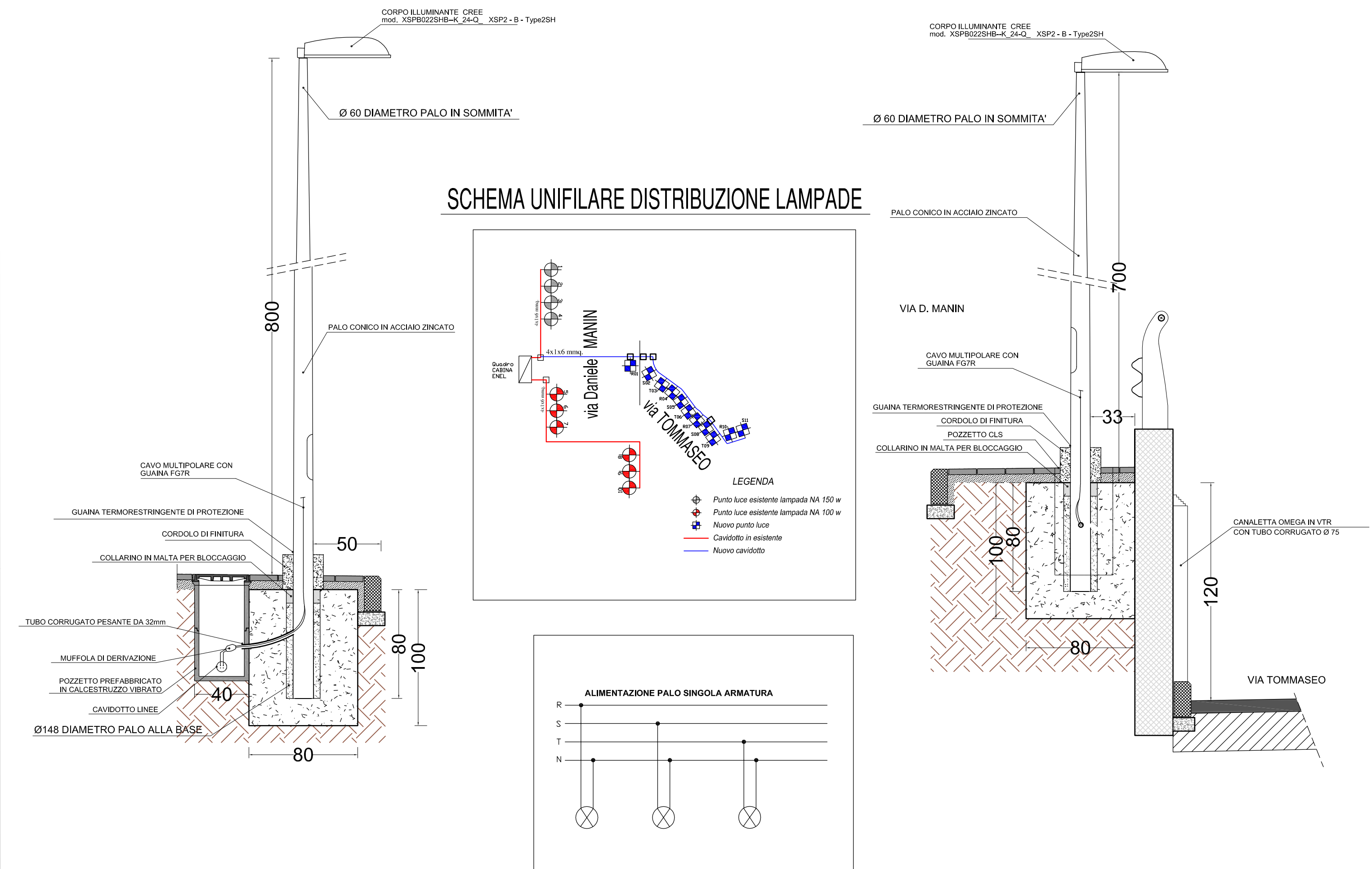


Il Responsabile del Procedimento  
geom. Giovanni COCCO

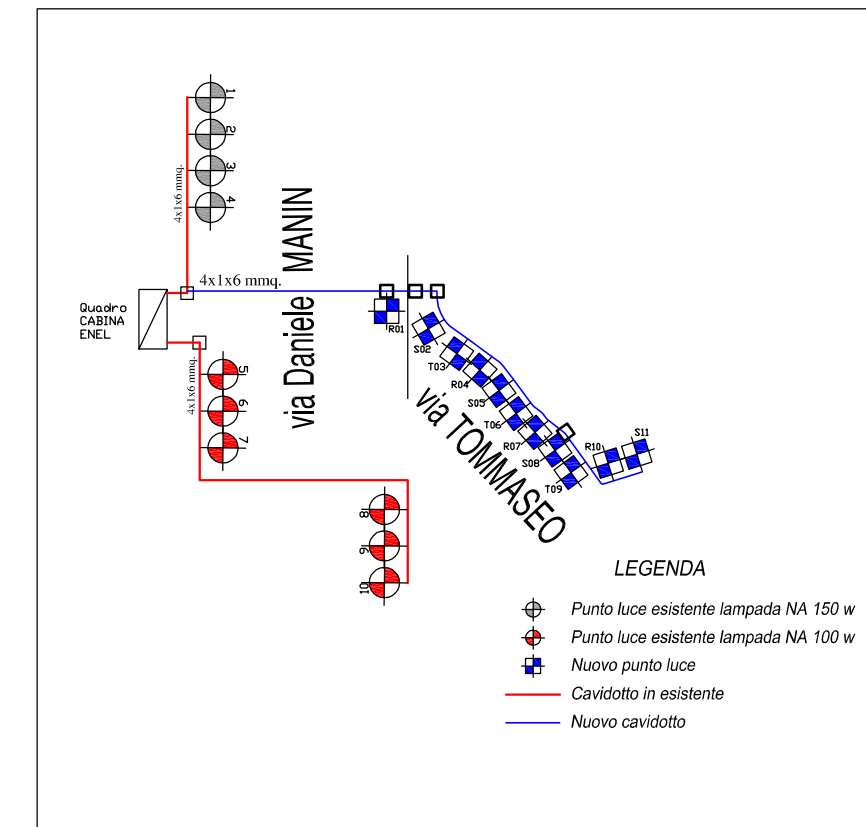


## PARTICOLARI COSTRUTTIVI

Scala 1:25



### SCHEMA UNIFILARE DISTRIBUZIONE LAMPADE



LEGENDA

- ⊕ Punto luce esistente lampada NA 150 w
- ⊕ Punto luce esistente lampada NA 100 w
- ⊕ Nuovo punto luce
- Cavodotto in esistente
- Nuovo cavodotto

### ALIMENTAZIONE PALO SINGOLA ARMATURA

