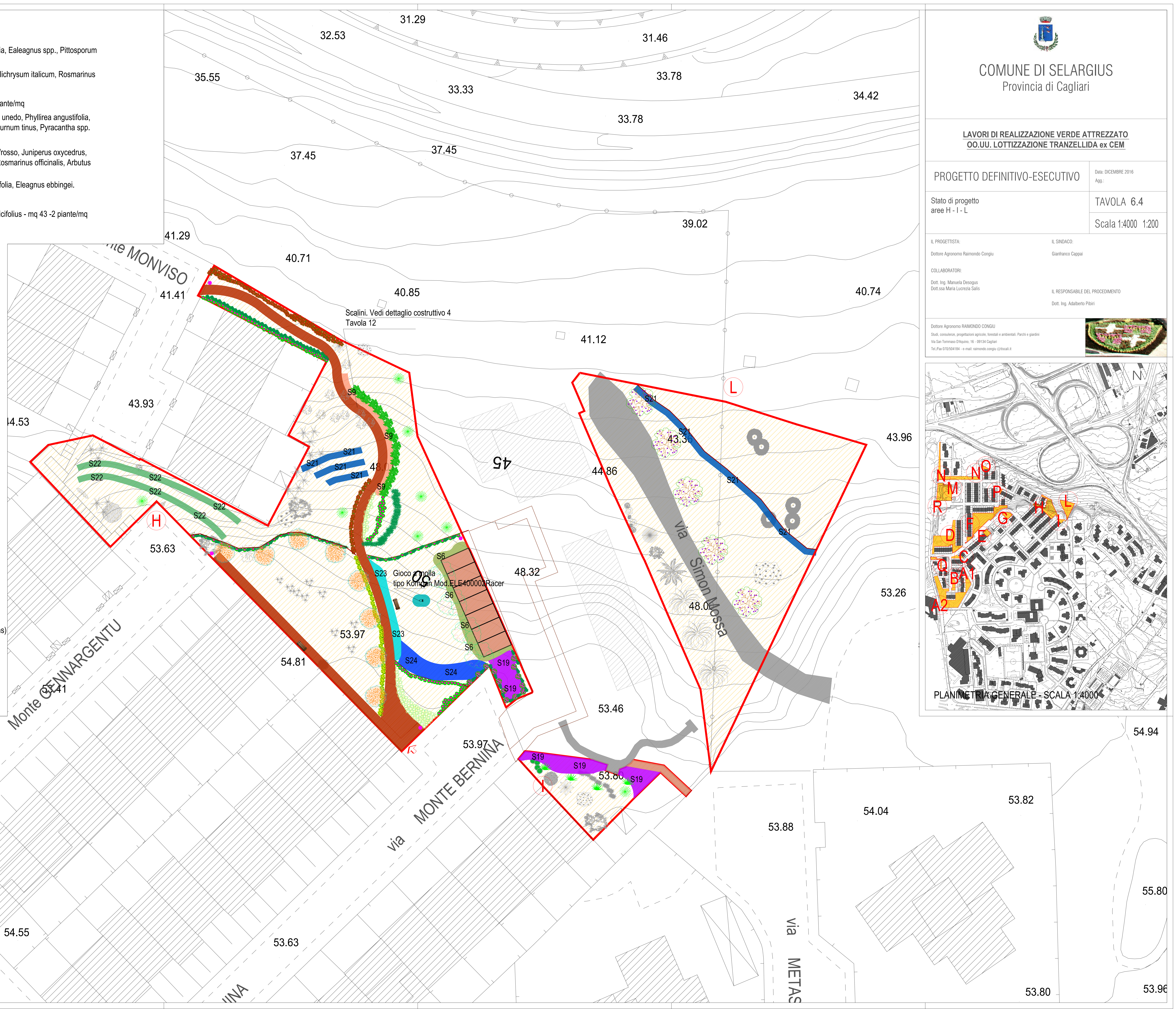



LEGENDA AREE H - I - L

DATI RIEPILOGATIVI: Superficie totale mq 3.834  
Superficie da impiantare con arbusti mq 576

- S6 Siepe 6: Pistacia lentiscus, Metrosideros spp., Eugenia myrtifolia, Ealeagnus spp., Pittosporum tobira - m 32 - 1 pianta/50 cm
- S9 Siepe 9: Lavandula stoechas, Santolina chamaecyparissus, Helichrysum italicum, Rosmarinus repens prostratus - mq 24 - 2 piante/mq
- S19 Siepe 19: Carpobrotus spp., Drosanthemum spp. - mq 72 - 4 piante/mq
- S21 Siepe 21: Nerium oleander f.s. rosa, Pistacia lentiscus, Arbutus unedo, Phyllirea angustifolia, Rhamnus alaternum, Myrtus communis, Spartium junceum, Viburnum tinus, Pyracantha spp. mq 68 - 1 pianta/mq
- S22 Siepe 22: Juniperus horizontalis, Nerium oleander f.s. salmone/rosso, Juniperus oxycedrus, Juniperus macrocarpa, Pistacia lentiscus, Myrtus communis, Rosmarinus officinalis, Arbutus unedo, Phyllirea angustifolia. - mq 65 - 2 piante/mq
- S23 Siepe 23: Pistacia lentiscus, Pyracantha spp., Phyllirea angustifolia, Eleagnus ebbingei. m 23 - 1 pianta/25 cm
- S24 Siepe 24: Hedera helix hibernica, Vinca minor, Cotoneaster salicifolius - mq 43 - 2 piante/mq
- Pavimentazione antitrauma mq 5
- Parcheggi e percorsi in autobloccanti da realizzare  
Parcheggi mq 88 - Ampliamento percorso esistente mq 14
- Percorsi da realizzare in brecciolino - mq 227
- Percorsi esistenti
- Staccionata in legno di castagno - m 103
- Panchina tipo Green arredo mod. Miami - n°2
- Cestini tipo Green arredo mod. Sidney - n°3
- Albizia julibrissin - n°4
- Citrus aurantium "Bigardia" - n°8
- Cupressus sempervirens - n° 8
- Melia azedarach - n°5
- Helichrysum italicum - mq 29 - 2 piante/mq
- Juniperus horizontalis - n°4
- Lantana camara nana gialla - m 27 - 1 pianta/50 cm
- Lantana camara nana rossa - m 39 - 1 pianta/50 cm
- Lavandula stoechas - m 53 - 1 pianta/50 cm  
m 50 - 1 pianta/m (altern. Rosmarinus repens)
- Myrtus pumila - m 25 - 1 pianta/m (alternato Rosmarinus repens)
- Pistacia lentiscus - m 21 - 1 pianta/50 cm
- Rosmarinus officinalis - mq 14 - 2 piante/mq
- Rosmarinus repens - m 50 - 1 pianta/ m (alternato Lavandula)  
m 25 - 1 pianta/m (alternato Myrtus pumila)





**COMUNE DI SELARGIUS**  
Provincia di Cagliari

---

**LAVORI DI REALIZZAZIONE VERDE ATTREZZATO**  
**OO.UU. LOTTIZZAZIONE TRANZELLIDA ex CEM**

---

<b>PROGETTO DEFINITIVO-ESECUTIVO</b>	Data: DICEMBRE 2016 App.:
Stato di progetto aree H - I - L	TAVOLA 6.4  Scala 1:4000 1:200
IL PROGETTISTA: Dottore Agronomo Raimondo Congiu	IL SINDACO: Gianfranco Cippari
COLLABORATORI: Dott. Ing. Manuela Desogus Dott.ssa Maria Lucrezia Salis	IL RESPONSABILE DEL PROCEDIMENTO: Dott. Ing. Adalberto Pitirri
<small>Dottore Agronomo RAIMONDO CONGIU Studi, consulenza, progettazione agricola, forestali e ambientali. Parchi e giardini Via San Tommaso D'Aquino, 16 - 09134 Cagliari Tel./Fax 07054184 - e-mail: raimondo.congiu@italtel.it</small>	

