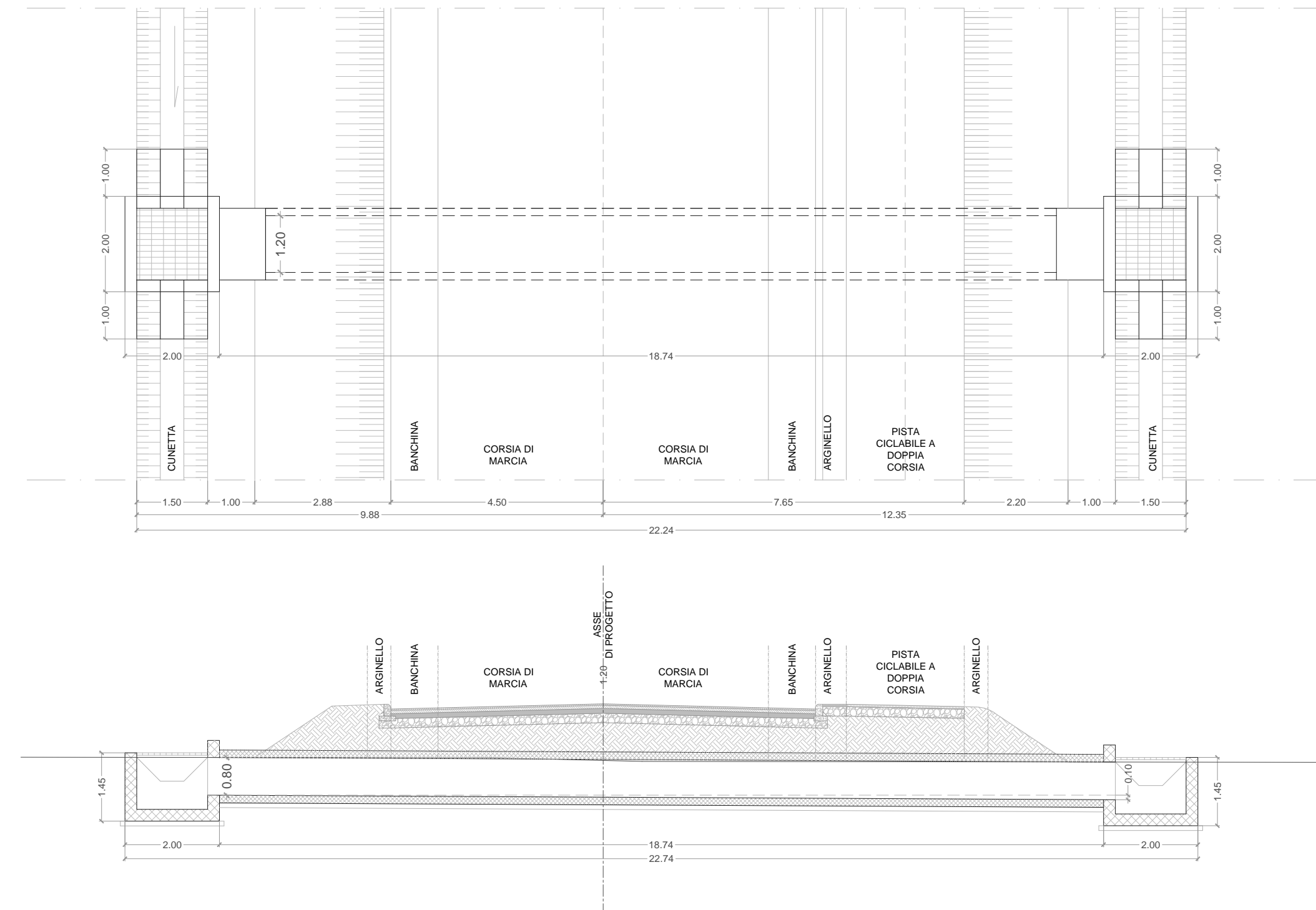
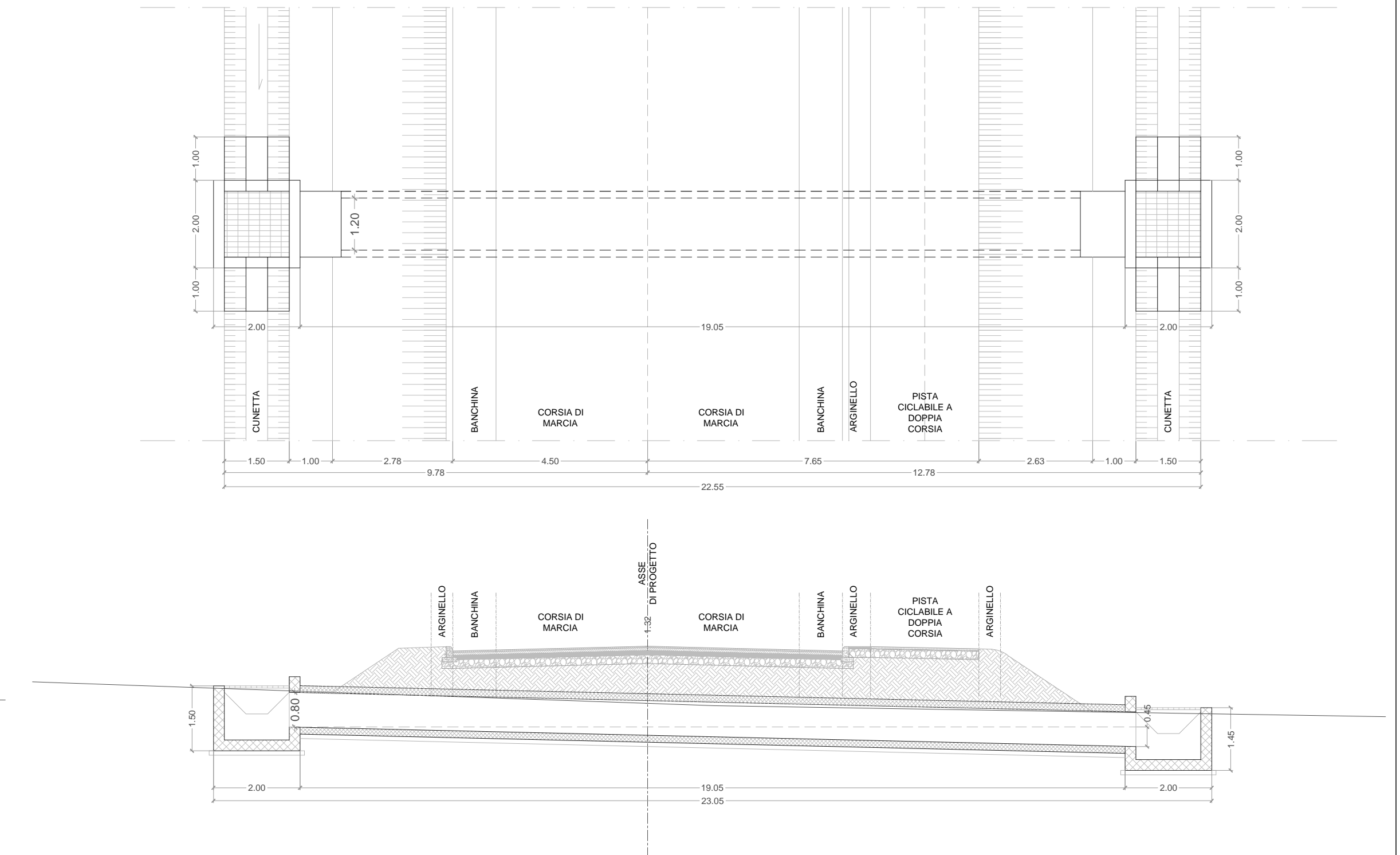


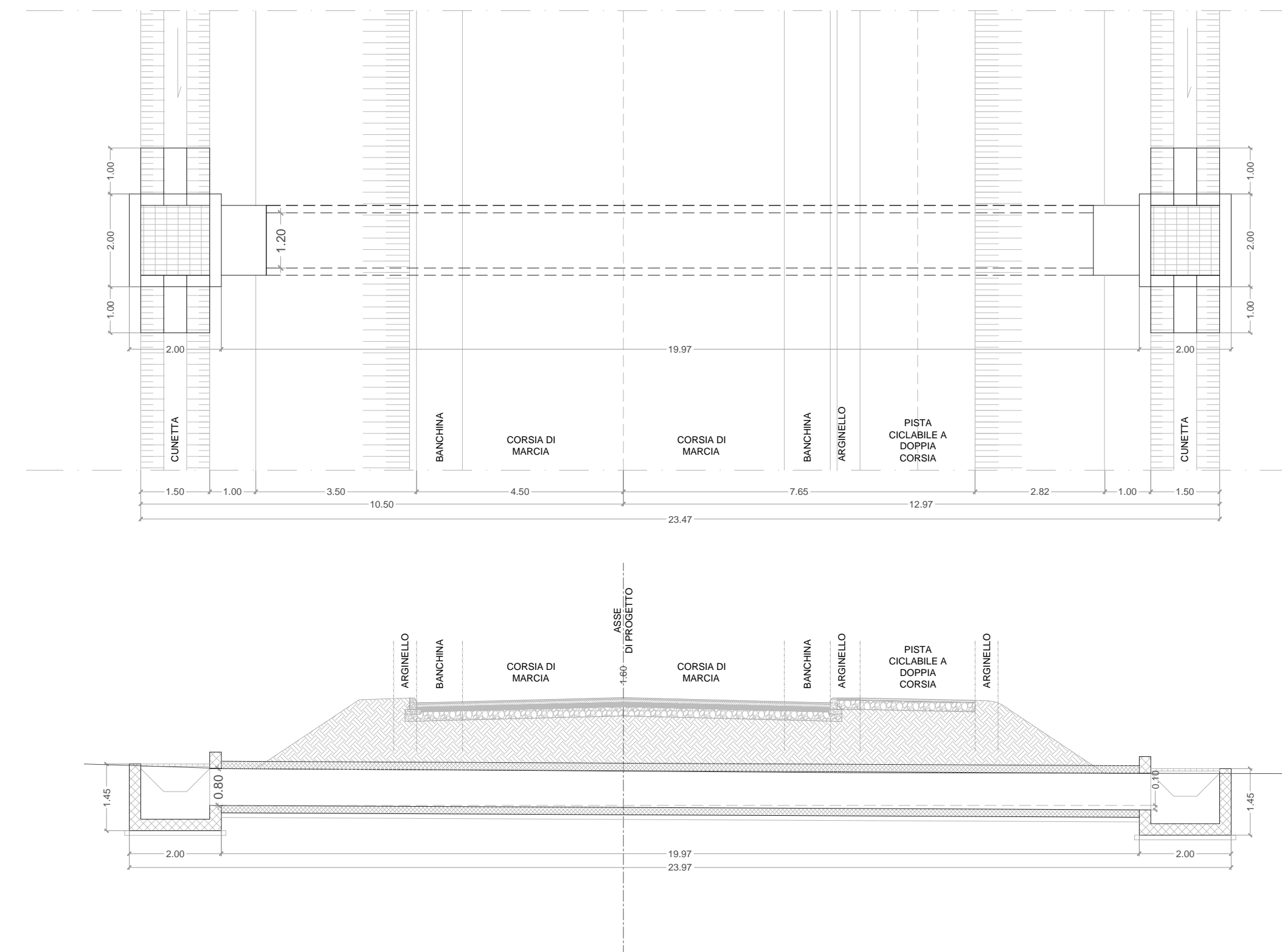
**SEZIONE 16 - TOMBINO A SIFONE**  
n°1 scatolare dim. nette 1.20-0.80h



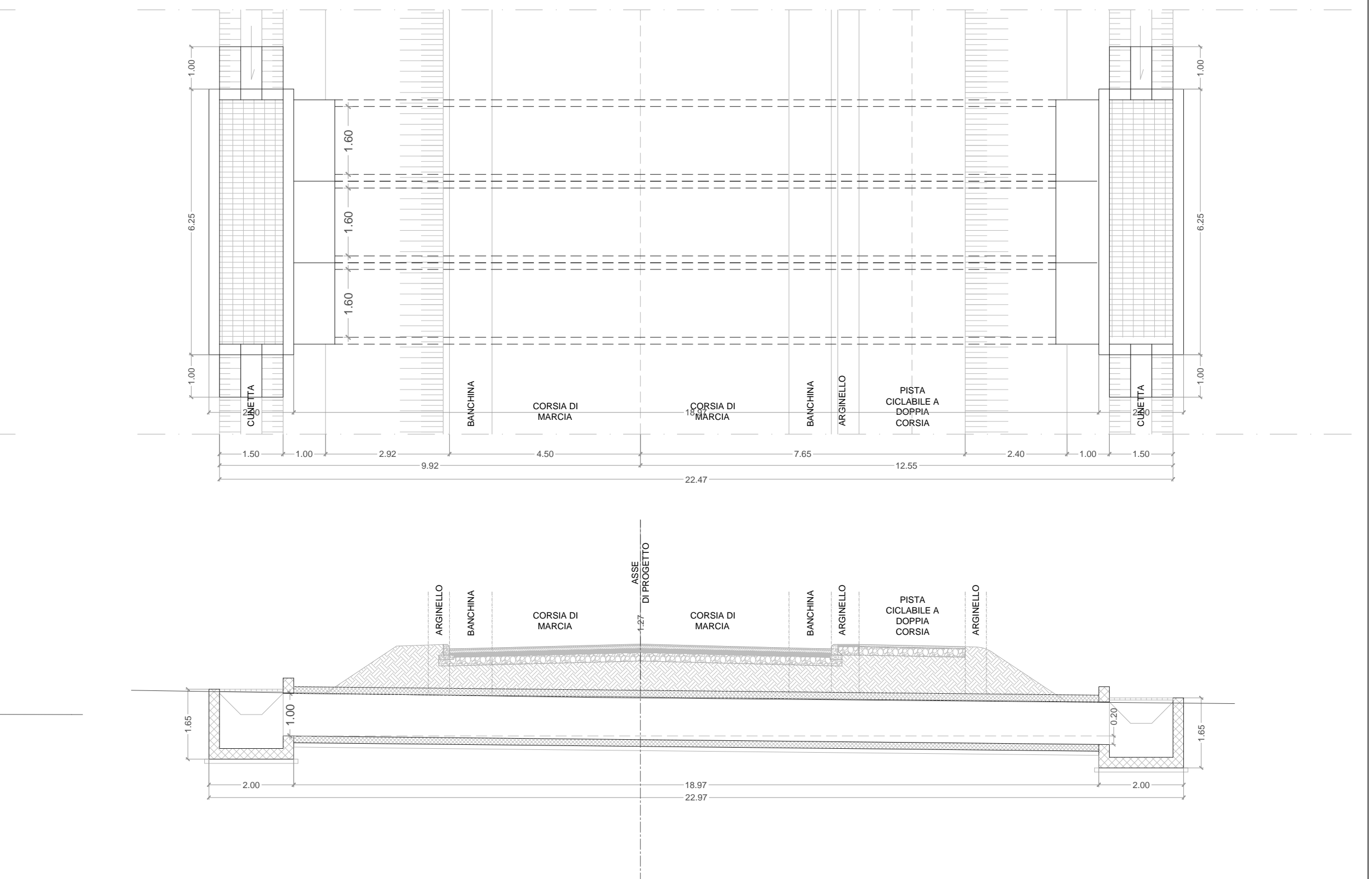
**SEZIONE 19 - TOMBINO A SIFONE**  
n°1 scatolare dim. nette 1.20-0.80h



**SEZIONE 23 - TOMBINO A SIFONE**  
n°1 scatolare dim. nette 1.20-0.80h



**SEZIONE 30 - TOMBINO A SIFONE**  
n°3 scatolari affiancati dim. nette 1.60-1.00h



**COMUNE DI SELARGIUS**  
Provincia di Cagliari  
Assessorato ai Lavori Pubblici

**PROGETTO PRELIMINARE**

**LAVORI DI REALIZZAZIONE N. 2 ROTATORIE  
E CONNESSA VIABILITÀ COMPLEMENTARE**

Elaborato:  
SCHEMI TIPOLOGICI - OPERE D'ARTE

Tavola: 13

Data: Luglio 2015

SCALE DISEGNI: 1:100

Agg.:

GRUPPO DI PROGETTAZIONE

Dott. Ing. Nicola CONCAS

*Uscita*

Dott. Ing. Giovanni MURGIA

*Giovanni Murgia*

RESPONSABILE DEL PROCEDIMENTO

Dott. Ing. Cecilia CANNAS

*Cecilia Cannas*



L'Assessore LL.PP.  
(Riccardo PASCHINA)

Comune di Selargius

Il Sindaco  
(Gianfranco CAPPAI)