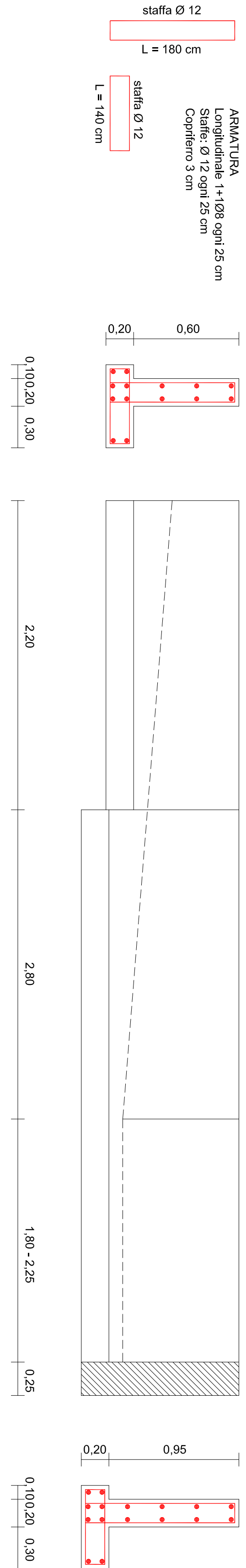
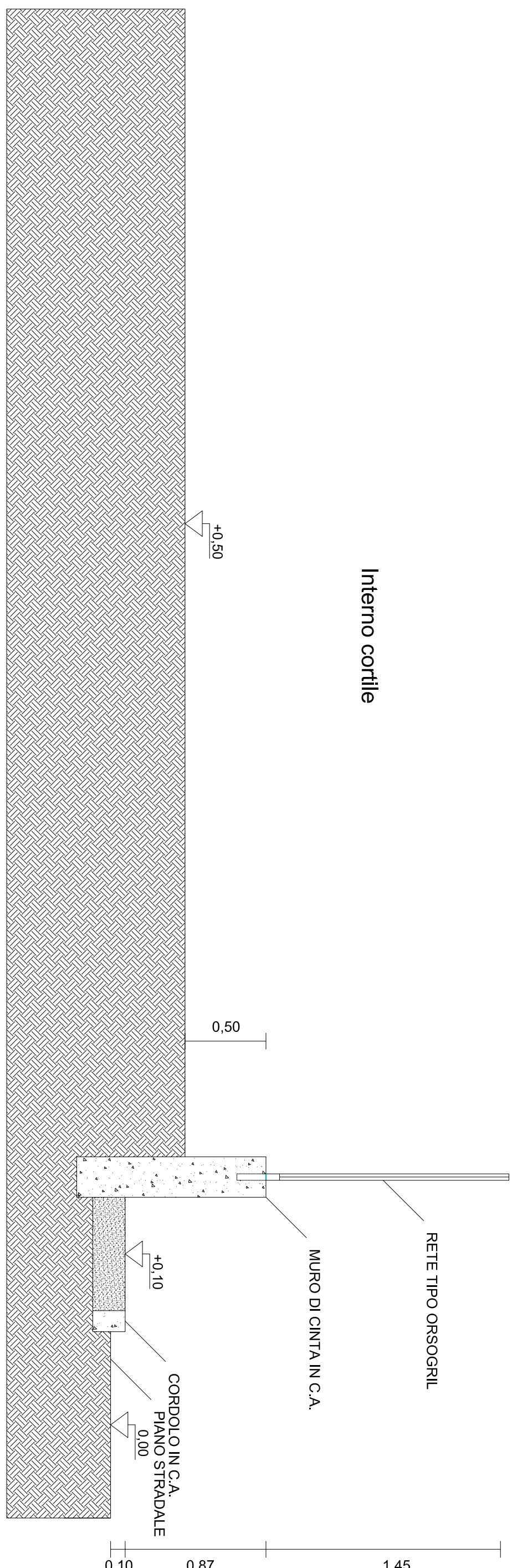


**PARTICOLARE MURO IN C.A.**  
Scala 1:25

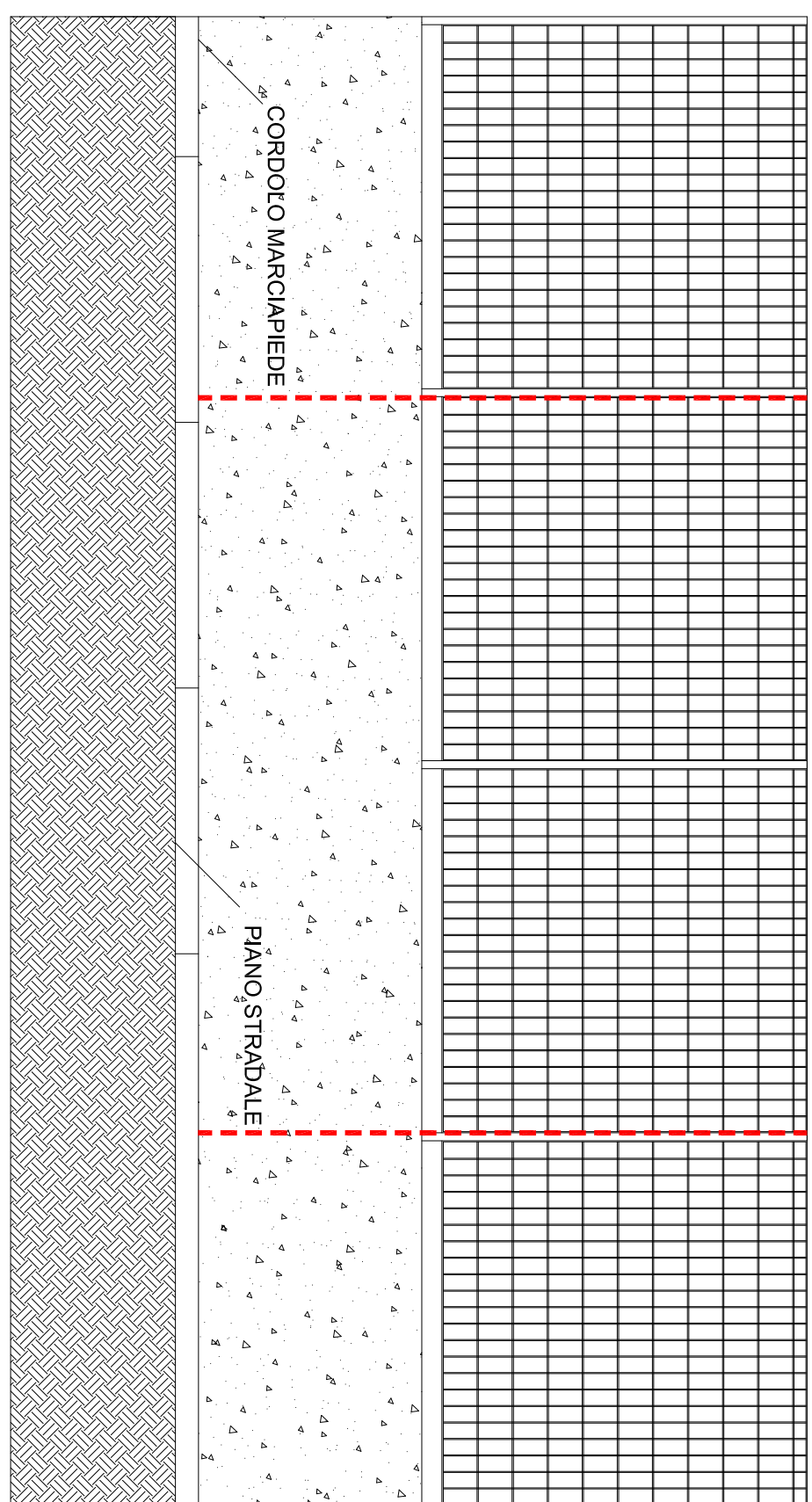


**RECINZIONE PERIMETRALE - TRATTO DA DEMOLIRE**  
Scala 1:25

SEZIONE TRASVERSALE

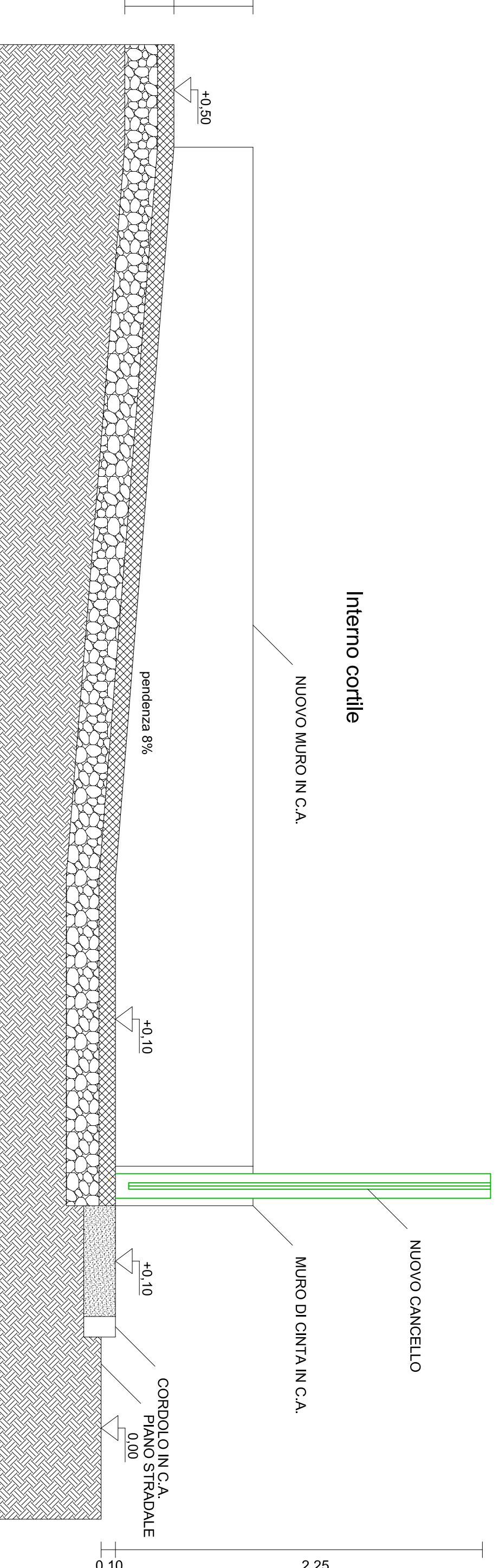


PROSPETTO FRONTALE

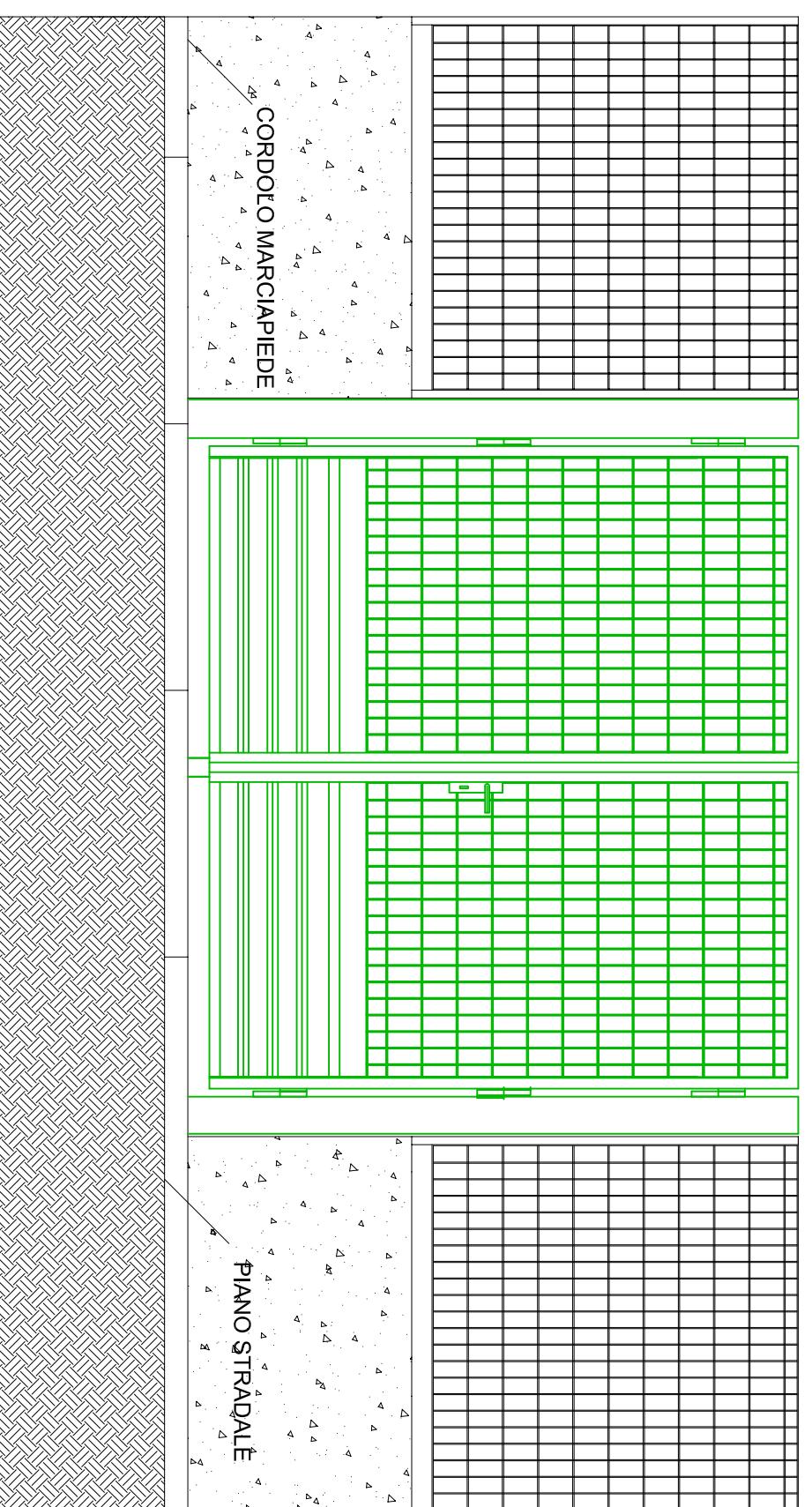


**RECINZIONE PERIMETRALE - NUOVO CANCELLO PEDONALE**  
Scala 1:25

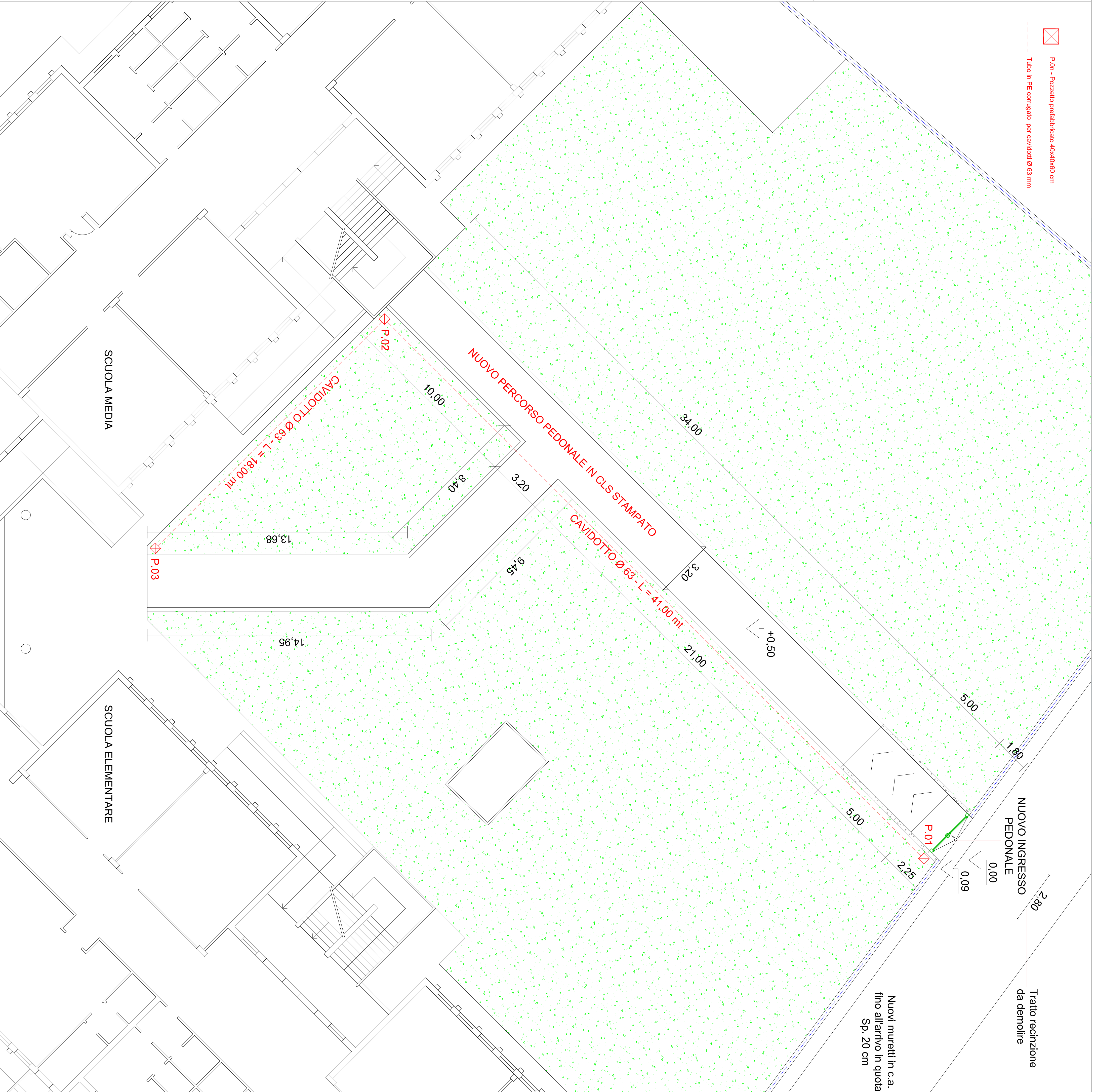
SEZIONE TRASVERSALE



PROSPETTO FRONTALE

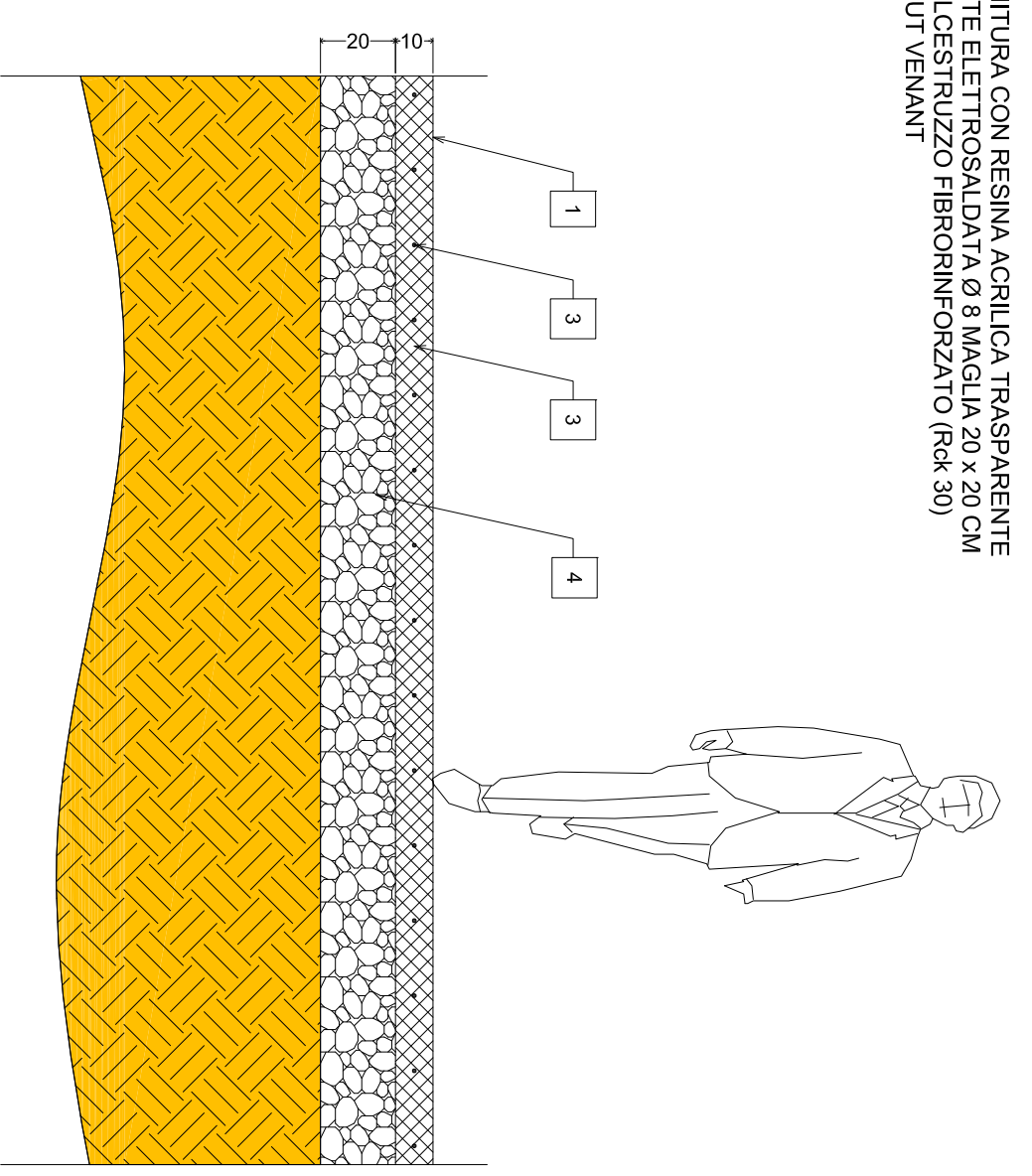


▣ P.01 - Pavimento prefabbricato stampato in c.a.  
----- Tratto in PE da demolire per cantilever Ø 83 mm

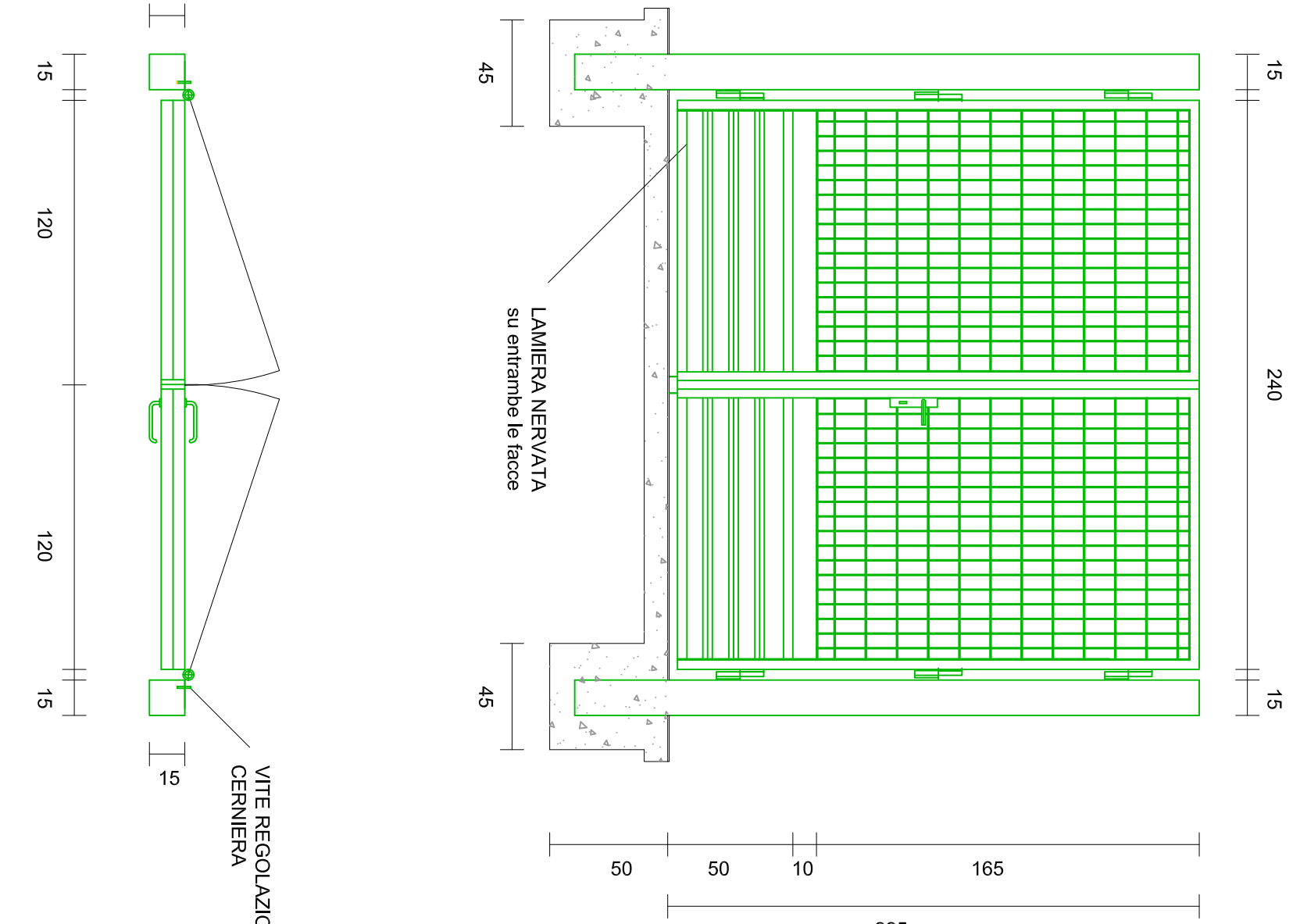


**PARTICOLARE STRATIFICAZIONE PAVIMENTAZIONE IN CLS STAMPATO**  
Scala 1:20

**LEGENDA**  
1 - FINITURA CON RESINA ACQUILINA TRASPARENTE  
2 - CEMENTAZIONE IN CLS STAMPATO  
3 - CALCESTRUZZO FIBROREINFORZATO (RfK 30)  
4 - TOLU' TRIBIANI



**CANCELLO DIM. 240x225 cm (tipo A)**  
Scala 1:25



**DOCUMENTAZIONE FOTOGRAFICA**



Visita recinzione della strada



Visita recinzione del cortile della scuola



**COMUNE DI SELARGIUS**  
PROVINCIA CAGLIARI

LAVORI DI ADEGUAMENTO ALLE NORME DI SICUREZZA DELLA SCUOLA ELEMENTARE E MEDIA VIA DELLE BEGONE. ISCOD@ANNUALITA 2016

Codice Identif. Elaborato: **TAV.05**

LIVELLO PROGETTUALE:  
PROGETTO DEFINITIVO - ESECUTIVO

Data Emisione:  
Ottobre 2016

Scala:  
1:100 - 1:25

INTERVENTI PREVISTI NELLA CORTE ESTERNA:  
NUOVO INGRESSO PEDONALE IN CLS STAMPATO

Progettista:  
Ing. Claudia Meleddu

Responsabile del Progettamento:  
Ing. Adalberto Pibiri

**Studio di Ingegneria**  
Cristina Meleddu  
Ing. Adalberto Pibiri  
Piazz. S. Francesco  
09100 Cagliari (CA)  
P.01 - 02 - 03 - 04 - 05 - 06 - 07 - 08 - 09 - 10 - 11 - 12 - 13 - 14 - 15 - 16 - 17 - 18 - 19 - 20 - 21 - 22 - 23 - 24 - 25 - 26 - 27 - 28 - 29 - 30 - 31 - 32 - 33 - 34 - 35 - 36 - 37 - 38 - 39 - 40 - 41 - 42 - 43 - 44 - 45 - 46 - 47 - 48 - 49 - 50 - 51 - 52 - 53 - 54 - 55 - 56 - 57 - 58 - 59 - 60 - 61 - 62 - 63 - 64 - 65 - 66 - 67 - 68 - 69 - 70 - 71 - 72 - 73 - 74 - 75 - 76 - 77 - 78 - 79 - 80 - 81 - 82 - 83 - 84 - 85 - 86 - 87 - 88 - 89 - 90 - 91 - 92 - 93 - 94 - 95 - 96 - 97 - 98 - 99 - 100