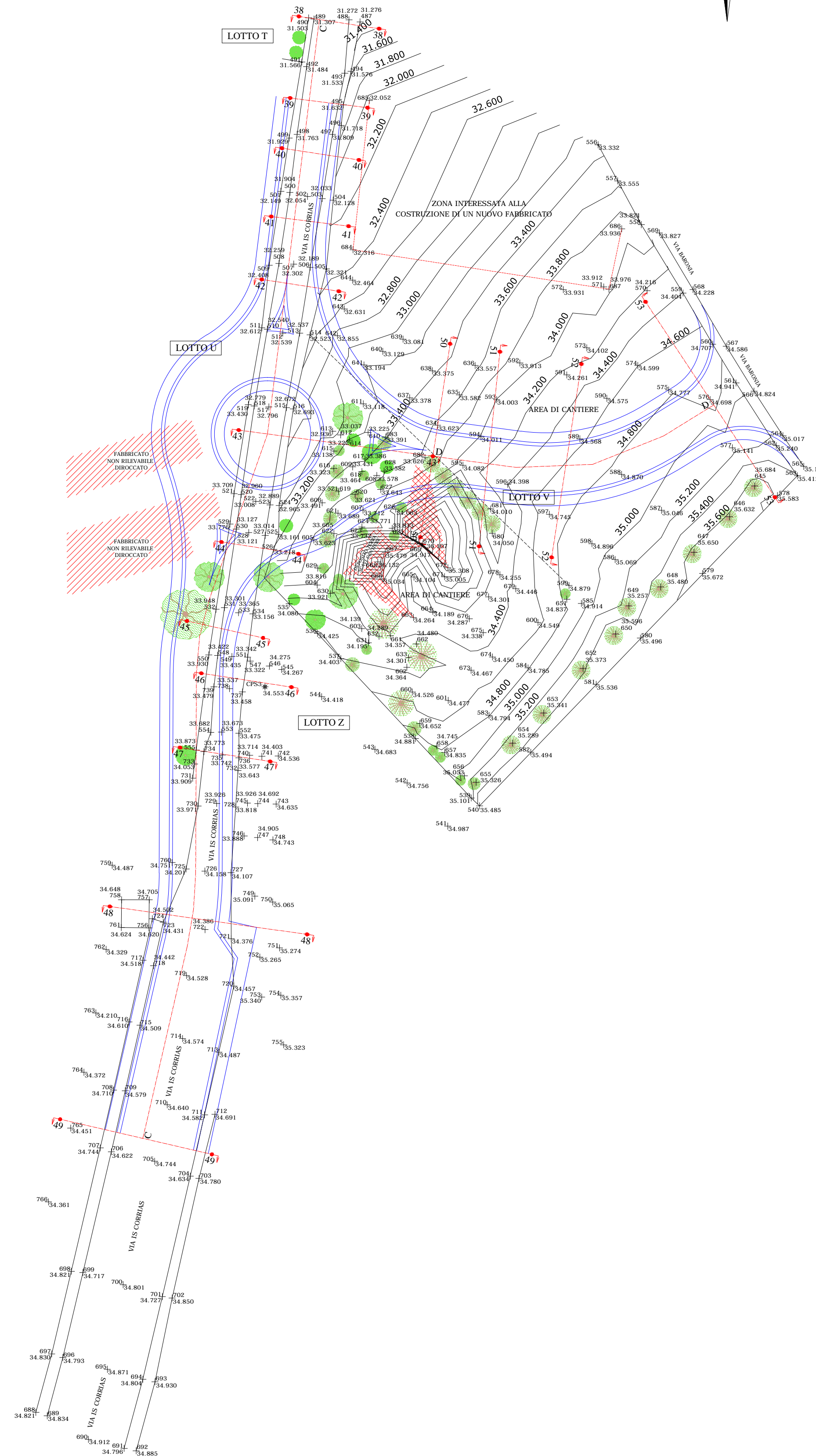
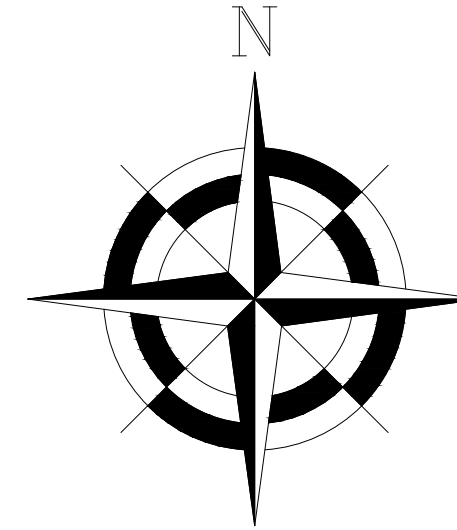


PLANIMETRIA RILIEVO PLANOALTIMETRICO Scala 1:500



COMUNE DI SELARGIUS
 Provincia di Cagliari
 Assessorato ai Lavori Pubblici

PROGETTO PRELIMINARE

LAVORI DI REALIZZAZIONE N. 2 ROTATORIE
 E CONNESSA VIABILITÀ COMPLEMENTARE

Rilievi:
 PLANIMETRIA DETTAGLIO RILIEVO PLANOALTIMETRICO
 CON CURVE DI LIVELLO - IS CORRIAS

Allegato 2H
 Data: Agosto 2015

SCALE DISEGNI: 1:500

Agg.: Ottobre 2015

GRUPPO DI PROGETTAZIONE

Dott. Ing. Nicola CONCAS

Dott. Ing. Giovanni MURGIA

TECNICO RILEVATORE

Geom. Alessio SANNA

RESPONSABILE DEL PROCEDIMENTO

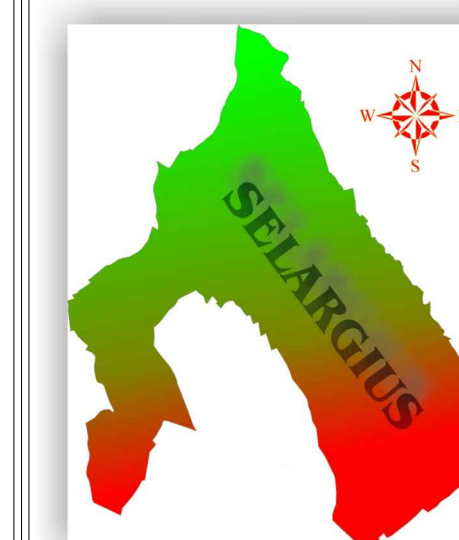
Dott. Ing. Cecilia CANNAS

Nicola Concas

Giovanni Murgia

Alessio Sanna

Cecilia Cannas



L'Assessore LL.PP.
 (Riccardo PASCHINA)

Comune di Selargius

Il Sindaco
 (Gianfranco CAPPAL)