



Progetto  
Tennis Selargius

Disegnato  
-

N° Disegno  
PROTEZIONE LINEA

Tensione di esercizio  
400/230

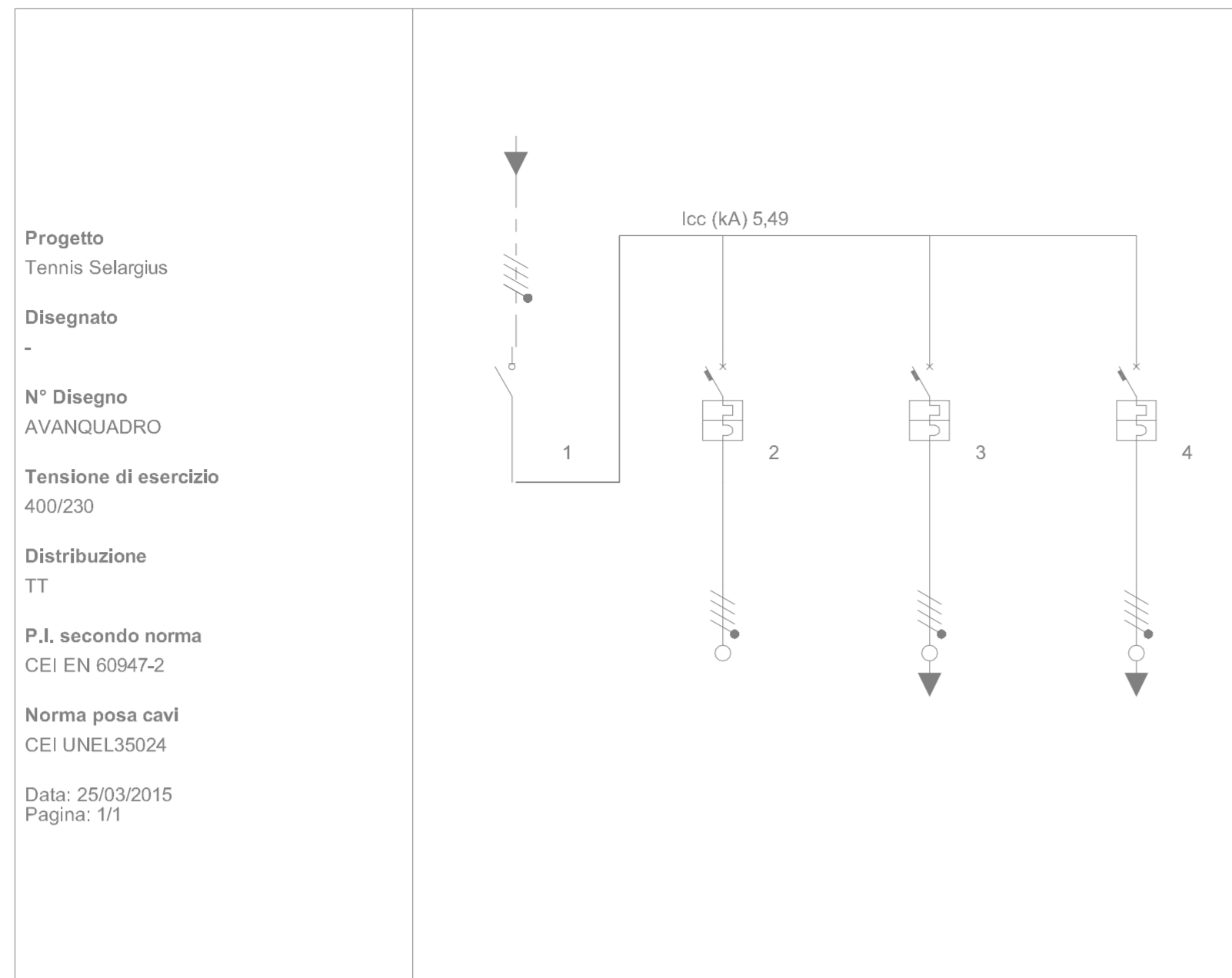
Distribuzione  
TT

P.I. secondo norma  
CEI EN 60947-2

Norma posa cavi  
CEI UNEL35024

Data: 25/03/2015  
Pagina: 1/1

Identificativo	Linea 1
Descrizione	Protezione Montante
Fasi della linea	L1L2L3N
Codice articolo 1	FA84C63
Codice articolo 2	G46AS63
IDS_1105	1 x In = 63,00
Potenza totale	29,800 kW
Coeff Utilizz./Contemp. Ku/Kc	1/1
Potenza effettiva	29,800 kW
Corrente di impiego Ib (A)	53,26
Cos φ	0,90
Sezione di fase (mm²)	16
Sezione di neutro (mm²)	16
Sezione di PE (mm²)	16
Portata cavo di fase (A)	0,00
Lunghezza linea a valle (m)	1,00
c.d.t. effett. tratto/impianto (%)	0,08 / 0,08
Sezione cablaggio interno fase	25
Codice morsetti	039068



Progetto  
Tennis Selargius

Disegnato  
-

N° Disegno  
AVANQUADRO

Tensione di esercizio  
400/230

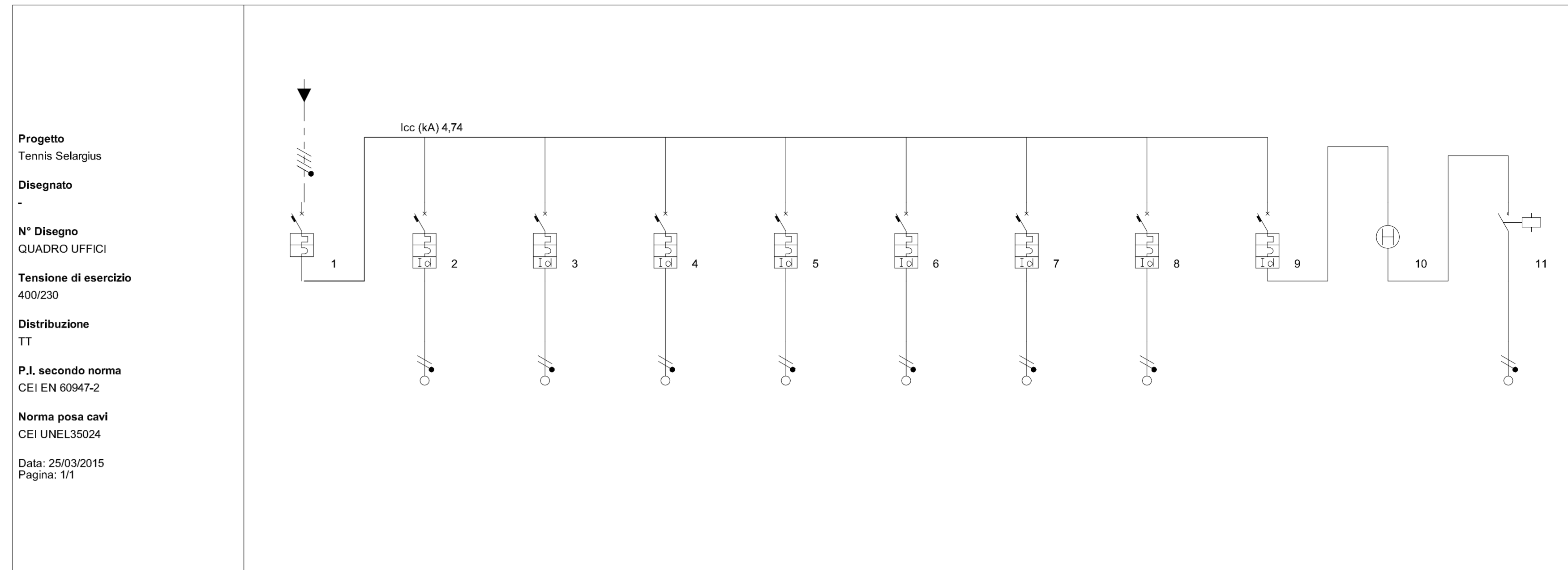
Distribuzione  
TT

P.I. secondo norma  
CEI EN 60947-2

Norma posa cavi  
CEI UNEL35024

Data: 25/03/2015  
Pagina: 1/1

Identificativo	Linea 1	Linea 2	Linea 3	Linea 4
Descrizione	Generale Quadro	Linea Quadro Esistente Tennis	Linea Quadro QG2 Spogliatoi	Linea Quadro QG1 Uffici
Fasi della linea	L1L2L3N	L1L2L3N	L1L2L3N	L1L2L3N
Codice articolo 1	T7014WF/63	FA84C25	FA84C32	FA84C32
Codice articolo 2	-	-	-	-
IDS_1105	1 x In = 63,00	1 x In = 25,00	1 x In = 32,00	1 x In = 32,00
Potenza totale	29,800 kW	10,000 kW	10,600 kW	9,200 kW
Coeff Utilizz./Contemp. Ku/Kc	1/1	1/1	1/1	1/1
Potenza effettiva	29,800 kW	10,000 kW	10,600 kW	9,200 kW
Corrente di impiego Ib (A)	53,26	16,06	22,71	16,91
Cos φ	0,90	0,90	0,90	0,90
Sezione di fase (mm²)	-	4	6	6
Sezione di neutro (mm²)	-	4	6	6
Sezione di PE (mm²)	-	4	6	6
Portata cavo di fase (A)	0,00	0,00	0,00	0,00
Lunghezza linea a valle (m)	0,00	1,00	1,00	1,00
c.d.t. effett. tratto/impianto (%)	0,02 / 0,10	0,05 / 0,15	0,05 / 0,15	0,04 / 0,14
Sezione cablaggio interno fase	25	10	10	10
Codice morsetti	-	039066	039066	039066



Progetto  
Tennis Selargius

Disegnato  
-

N° Disegno  
QUADRO UFFICI

Tensione di esercizio  
400/230

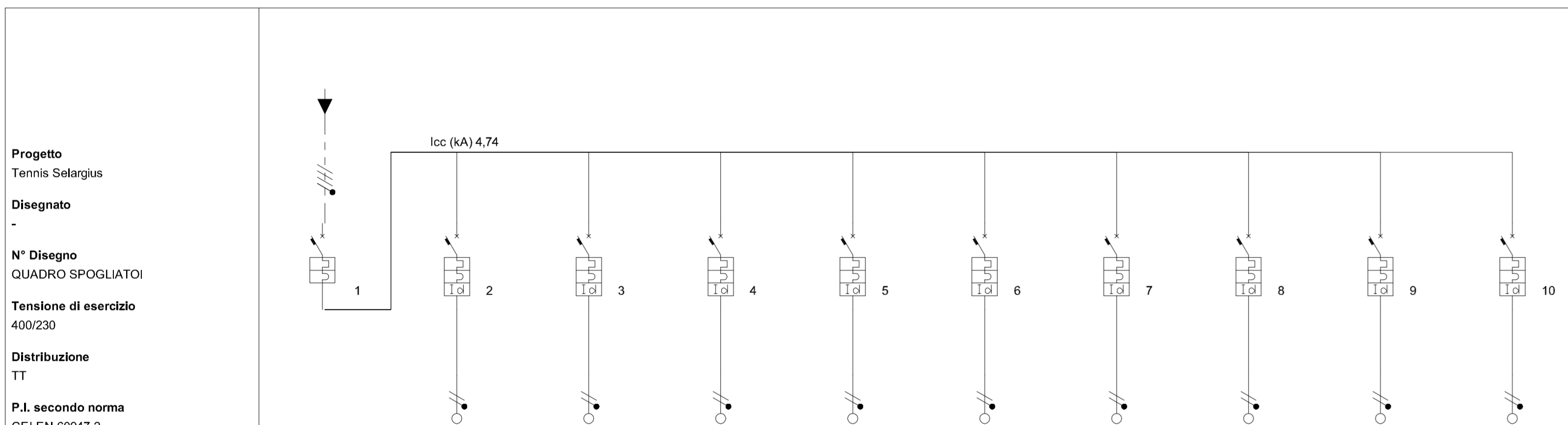
Distribuzione  
TT

P.I. secondo norma  
CEI EN 60947-2

Norma posa cavi  
CEI UNEL35024

Data: 25/03/2015  
Pagina: 1/1

Identificativo	Linea 1	Linea 2	Linea 3	Linea 4	Linea 5	Linea 6	Linea 7	Linea 8	Linea 9	Linea 10	Linea 11
Descrizione	Generale Quadro	Luci Ufficio e Bagno	Luce Medicheria	Prese Uffici	Prese Medicheria	CDZ	Emergenza	Allarme	Luci esterne	Timer	Contattore
Fasi della linea	L1L2L3N	L1N	L2N	L3N	L1N	L2N	L1N	L1N	L2N	L2N	L2N
Codice articolo 1	FA84C32	GA8813AC10	GA8813AC10	GA8813AC20	GA8813AC16	GA8813AC20	GA8813AC6	GA8813AC6	GA8813AC10	F67SR/64	FM2AC2N230M
Codice articolo 2	-	-	-	-	-	-	-	-	-	-	-
IDS_1105	1 x In = 32,00	1 x In = 10,00	1 x In = 10,00	1 x In = 20,00	1 x In = 16,00	1 x In = 20,00	1 x In = 6,00	1 x In = 6,00	1 x In = 10,00	1 x In = 10,00	1 x In = 16,00
Potenza totale	9,200 kW	0,400 kW	0,300 kW	3,000 kW	2,000 kW	3,000 kW	0,200 kW	0,100 kW	0,200 kW	0,200 kW	0,200 kW
Coeff Utilizz./Contemp. Ku/Kc	1/1	1/1	1/1	1/1	1/1	1/1	1/1	1/1	1/1	1/1	1/1
Potenza effettiva	9,200 kW	0,400 kW	0,300 kW	3,000 kW	2,000 kW	3,000 kW	0,200 kW	0,100 kW	0,200 kW	0,200 kW	0,200 kW
Corrente di impiego Ib (A)	16,91	1,93	1,45	14,49	9,66	14,49	0,97	0,48	0,97	0,97	0,97
Cos φ	0,90	0,90	0,90	0,90	0,90	0,90	0,90	0,90	0,90	0,90	0,90
Sezione di fase (mm²)	-	1,5	1,5	2,5	1,5	2,5	1,5	1,5	-	-	1,5
Sezione di neutro (mm²)	-	1,5	1,5	2,5	1,5	2,5	1,5	1,5	-	-	1,5
Sezione di PE (mm²)	-	1,5	1,5	2,5	1,5	2,5	1,5	1,5	-	-	1,5
Portata cavo di fase (A)	0,00	0,00	0,00	0,00	0,00	0,00	0,00	0,00	0,00	0,00	0,00
Lunghezza linea a valle (m)	0,00	1,00	1,00	1,00	1,00	1,00	1,00	1,00	0,00	0,00	1,00
c.d.t. effett. tratto/impianto (%)	0,02 / 0,16	0,04 / 0,19	0,03 / 0,18	0,15 / 0,30	0,15 / 0,31	0,15 / 0,30	0,02 / 0,17	0,01 / 0,16	0,00 / 0,16	0,00 / 0,16	0,02 / 0,17
Sezione cablaggio interno fase	10	2,5	2,5	6	4	6	2,5	2,5	2,5	2,5	2,5
Codice morsetti	-	039061	039061	039064	039062	039064	039061	039061	-	-	039062



Progetto  
Tennis Selargius

Disegnato  
-

N° Disegno  
QUADRO SPOGLIATOI

Tensione di esercizio  
400/230

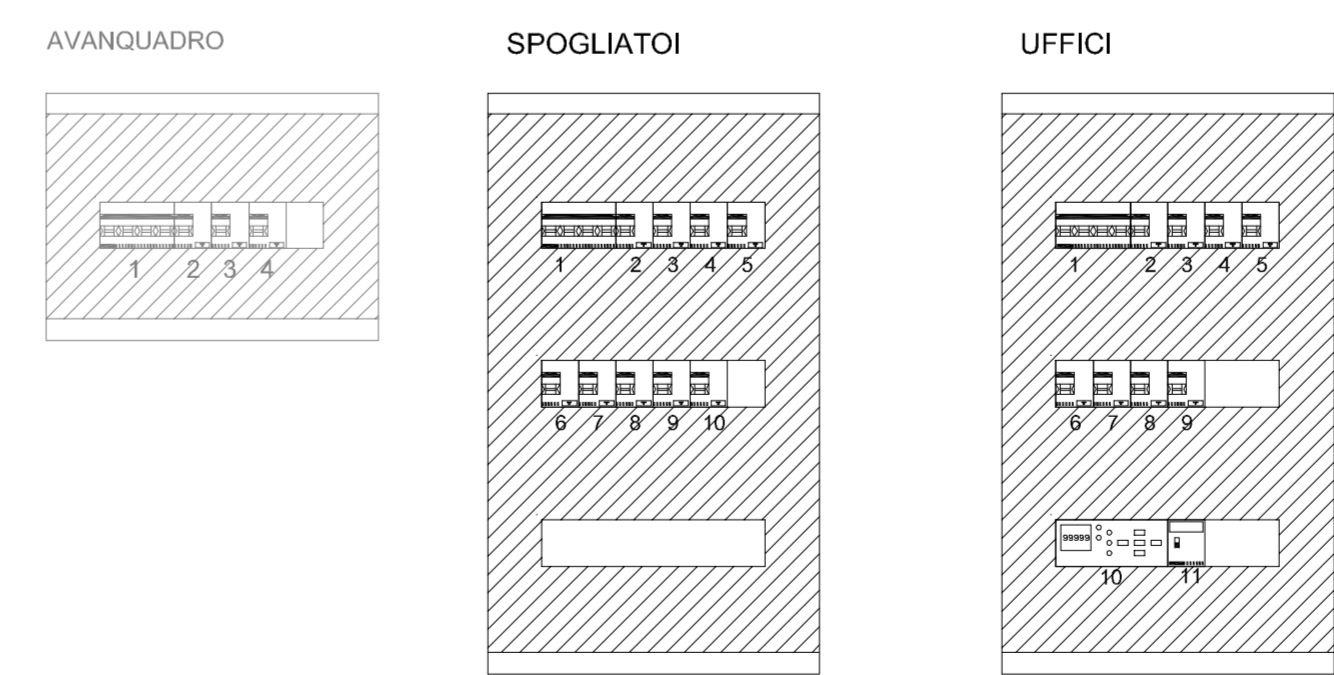
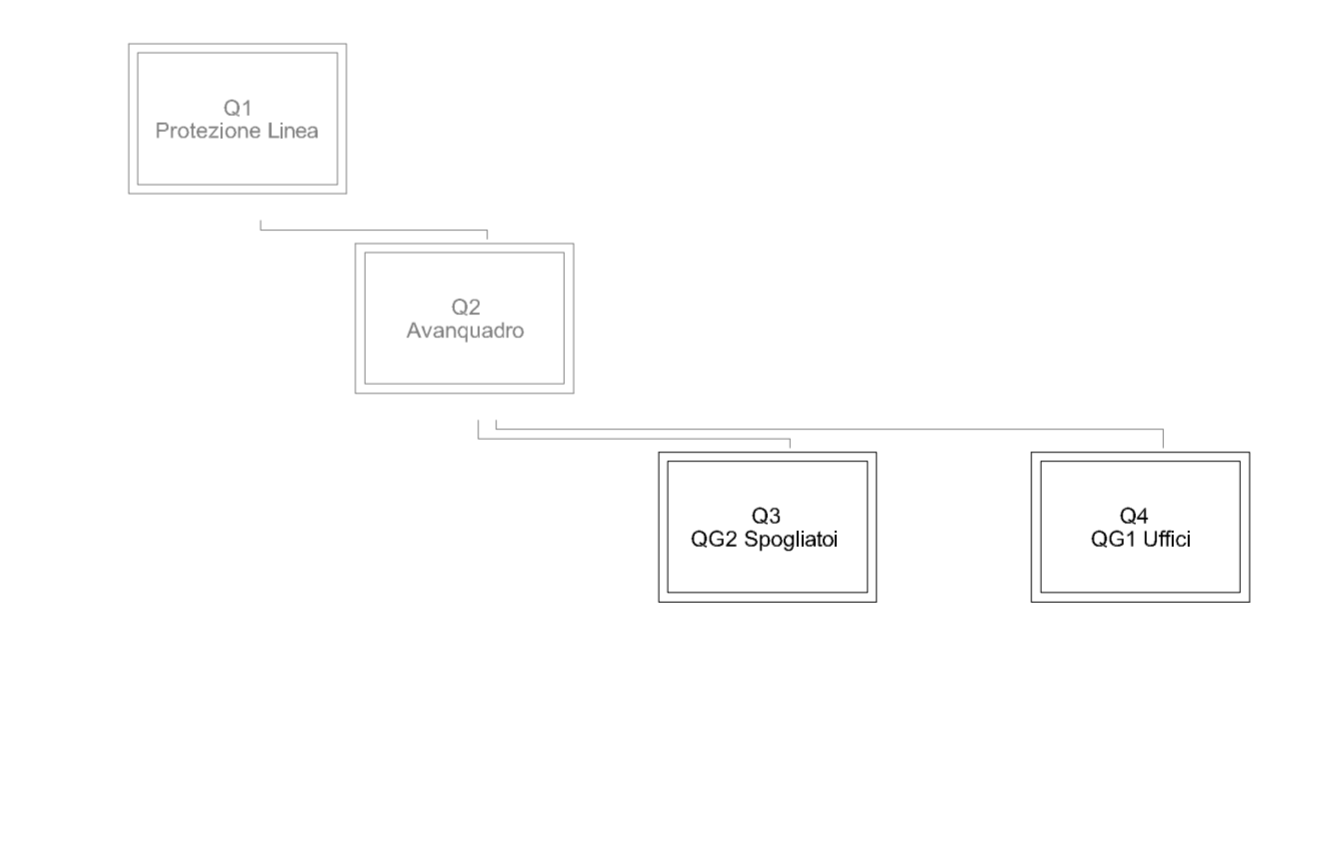
Distribuzione  
TT

P.I. secondo norma  
CEI EN 60947-2

Norma posa cavi  
CEI UNEL35024

Data: 25/03/2015  
Pagina: 1/1

Identificativo	Linea 1	Linea 2	Linea 3	Linea 4	Linea 5	Linea 6	Linea 7	Linea 8	Linea 9	Linea 10
Descrizione	Generale Quadro	Luci Donne	Luci Uomini e Corridoio	Emergenza	Prese Donne	Prese Uomini e Corridoio	CDZ	Prese Arbitri	Luci Arbitro	Autoclave
Fasi della linea	L1L2L3N	L1N	L2N	L3N	L3N	L1N	L2N	L3N	L1N	L3N
Codice articolo 1	FA84C32	GA8813AC10	GA8813AC10	GA8813AC6	GA8813AC16	GA8813AC16	GA8813AC20	GA8813AC16	GA8813AC10	GA8813AC6
Codice articolo 2	-	-	-	-	-	-	-	-	-	-
IDS_1105	1 x In = 32,00	1 x In = 10,00	1 x In = 10,00	1 x In = 6,00	1 x In = 16,00	1 x In = 16,00	1 x In = 20,00	1 x In = 16,00	1 x In = 10,00	1 x In = 6,00
Potenza totale	10,600 kW	0,300 kW	0,400 kW	0,200 kW	2,000 kW	2,000 kW	3,000 kW	1,500 kW	2,000 kW	1,000 kW
Coeff Utilizz./Contemp. Ku/Kc	1/1	1/1	1/1	1/1	1/1	1/1	1/1	1/1	1/1	1/1
Potenza effettiva	10,600 kW	0,300 kW	0,400 kW	0,200 kW	2,000 kW	2,000 kW	3,000 kW	1,500 kW	2,000 kW	1,000 kW
Corrente di impiego Ib (A)	22,71	1,45	1,93	0,97	9,66	9,66	14,49	7,25	0,97	4,83
Cos φ	0,90	0,90	0,90	0,90	0,90	0,90	0,90	0,90	0,90	0,90
Sezione di fase (mm²)	-	1,5	1,5	1,5	1,5	1,5	2,5	1,5	1,5	1,5
Sezione di neutro (mm²)	-	1,5	1,5	1,5	1,5	1,5	2,5	1,5	1,5	1,5
Sezione di PE (mm²)	-	1,5	1,5	1,5	1,5	1,5	2,5	1,5	1,5	1,5
Portata cavo di fase (A)	0,00	0,00	0,00	0,00	0,00	0,00	0,00	0,00	0,00	0,00
Lunghezza linea a valle (m)	0,00	1,00	1,00	1,00	1,00	1,00	1,00	1,00	1,00	1,00
c.d.t. effett. tratto/impianto (%)	0,02 / 0,17	0,03 / 0,20	0,04 / 0,20	0,02 / 0,19	0,15 / 0,32	0,15 / 0,32	0,15 / 0,31	0,12 / 0,28	0,02 / 0,19	0,09 / 0,26
Sezione cablaggio interno fase	10	2,5	2,5	2,5	4	4	6	4	2,5	2,5
Codice morsetti	-	039061	039061	039061	039062	039062	039064	039062	039061	039061



**N.B i quadri "Q1-protezione linea" e "Q2-avanquadro" (rappresentati con il colore grigio chiaro) sono da realizzarsi a cura dell'Amministrazione Comunale con altro finanziamento.**

Comune di Selargius  
Provincia di Cagliari

IMPIANTO SPORTIVO COMUNALE  
DI VIA DELLA RESISTENZA

Realizzazione di un corpo di fabbrica destinato a spogliatoi e servizi dell'area adibita al gioco del tennis

**PROGETTO ESECUTIVO**

<p>Titolo</p> <p style="text-align: center;"><b>SPOGLIATOI E SERVIZI</b> impianto elettrico QUADRI</p>	<p>Tavola</p> <p style="text-align: center; font-size: 2em;"><b>9.6</b></p>
--	---

<p>Progettisti</p> <p>Ing. Emanuela Siddi</p> <p>Ing. Fabrizio Mura</p> <p>Geol. Mario Strinna</p>	<p>Data</p> <p style="text-align: center; font-size: 1.2em;">Ottobre 2014</p> <p>Scala</p> <p>Revisori</p> <p style="text-align: center;">rev.3 - Giugno 2015</p>
--	---

Il Direttore d'Area 6
Il Responsabile del Procedimento