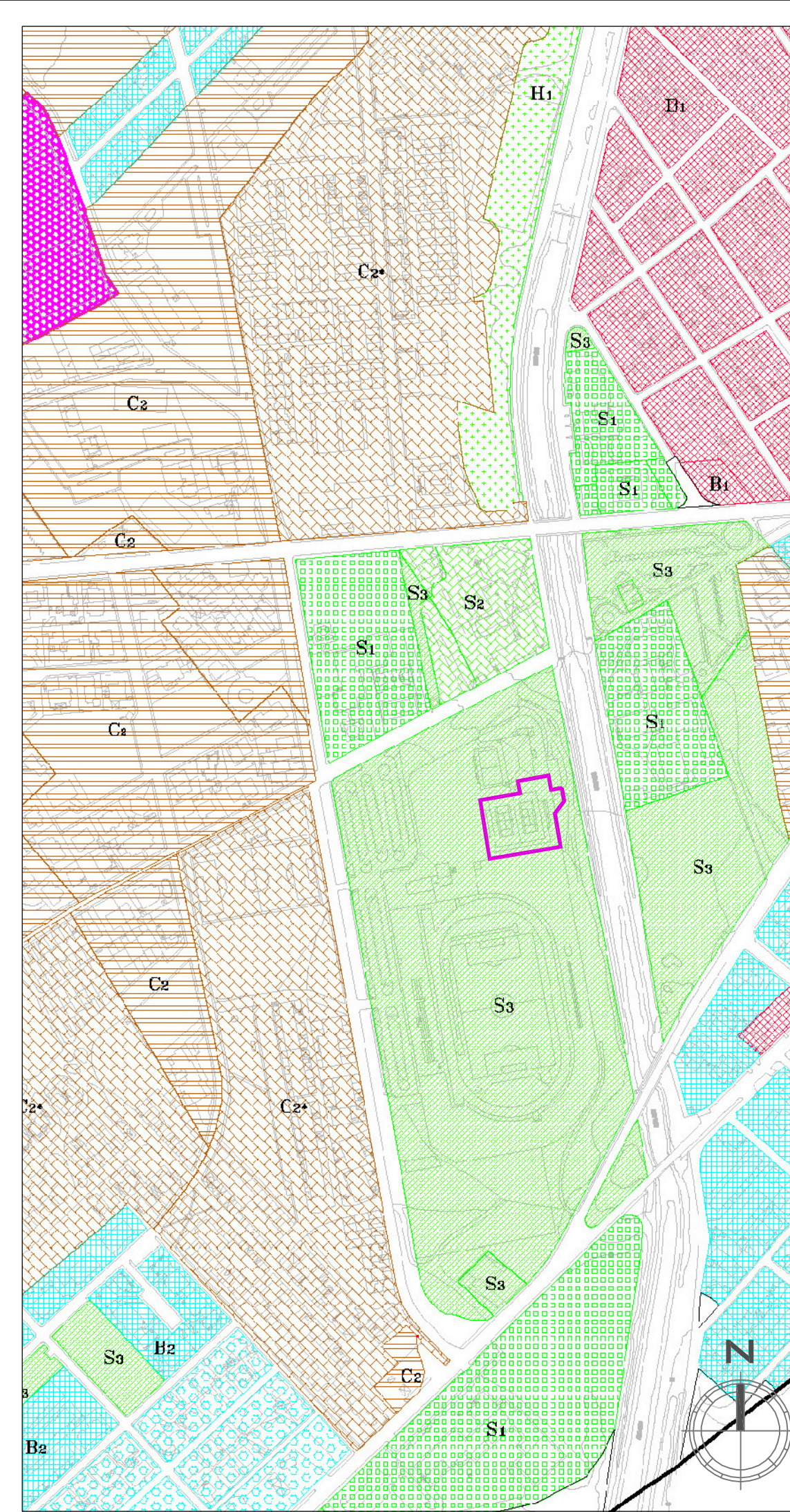
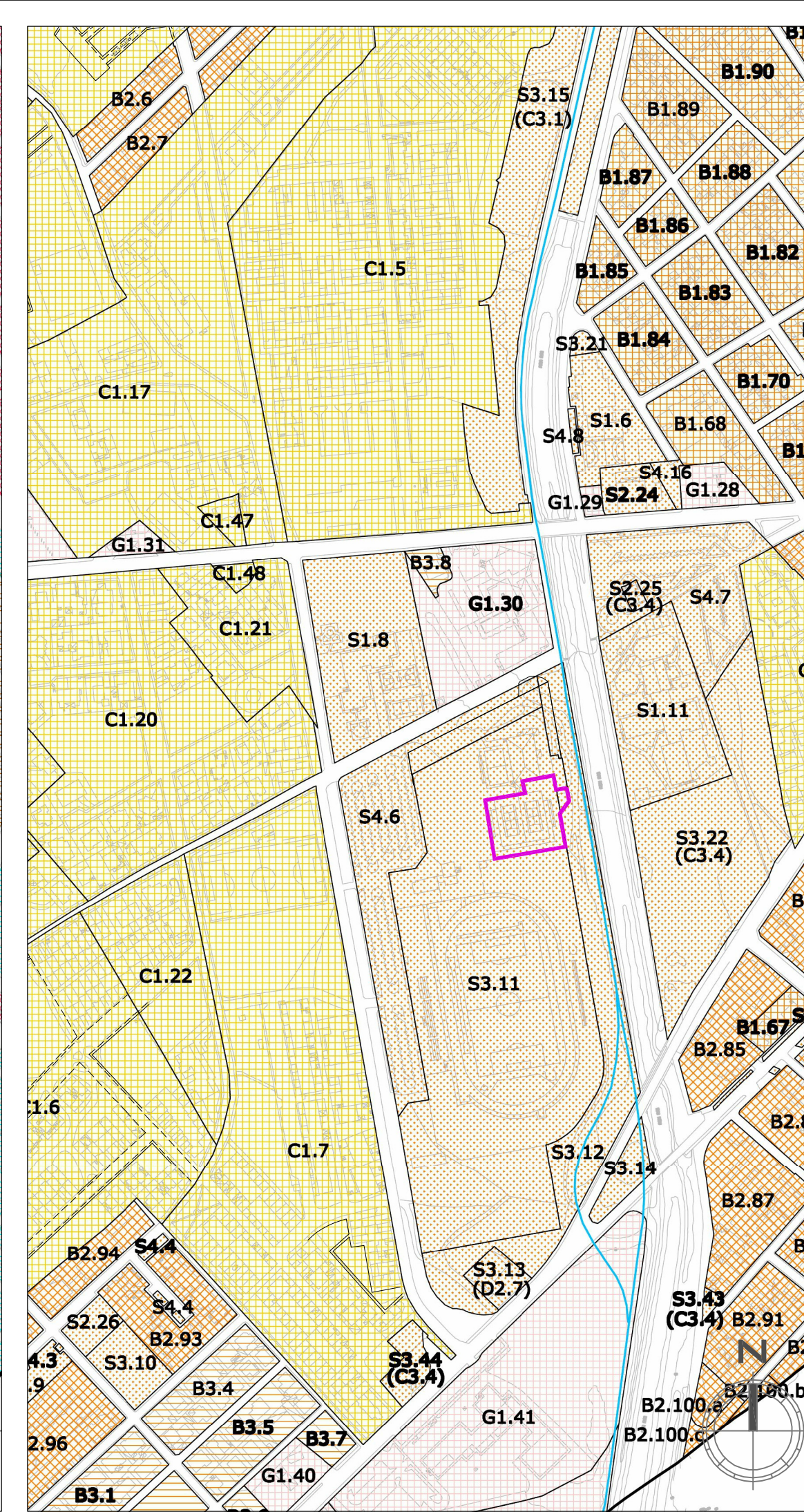


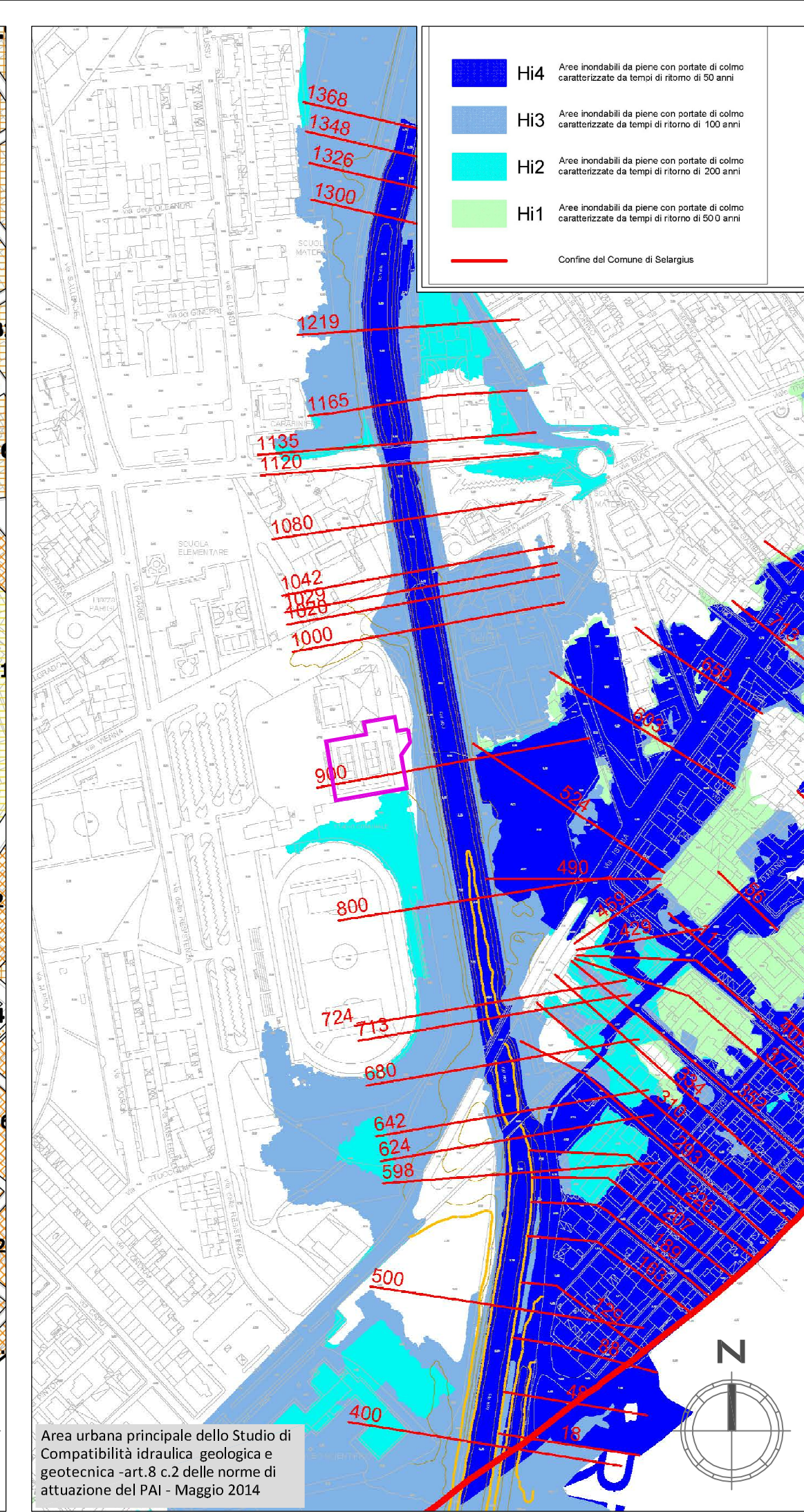
STRALCIO AEROFOTOGRAMMETRIA scala 1/1000



STRALCIO PRG scala 1/4000



STRALCIO PUC scala 1/4000



STRALCIO Planimetria delle aree Inondabili e allagabili rù Mortu- rù Nou- area urbana principale scala 1/4000



Comune di Selargius  
Provincia di Cagliari

IMPIANTO SPORTIVO COMUNALE  
DI VIA DELLA RESISTENZA

Realizzazione di un corpo di fabbrica destinato a spogliatoi e servizi  
dell'area adibita al gioco del tennis

PROGETTO ESECUTIVO

<p>Titolo</p> <p><b>INQUADRAMENTO</b></p> <ul style="list-style-type: none"> <li>• stralcio aerofotogrammetria</li> <li>• stralcio PRG</li> <li>• stralcio PUC</li> <li>• stralcio PAI</li> </ul>	<p>Tavola</p> <p><b>1</b></p>
---	-------------------------------

<p>Progettisti</p> <p>Ing. Emanuela Siddi</p> <p>Ing. Fabrizio Mura</p> <p>Geol. Mario Strinna</p>	<p>Data</p> <p>Ottobre 2014</p> <p>Scala</p> <p>1/1000 1/4000</p> <p>Revisioni</p> <p>rev.3 - Giugno 2015</p>
--	---

Il Direttore d'Area 6 Il Responsabile del Procedimento

