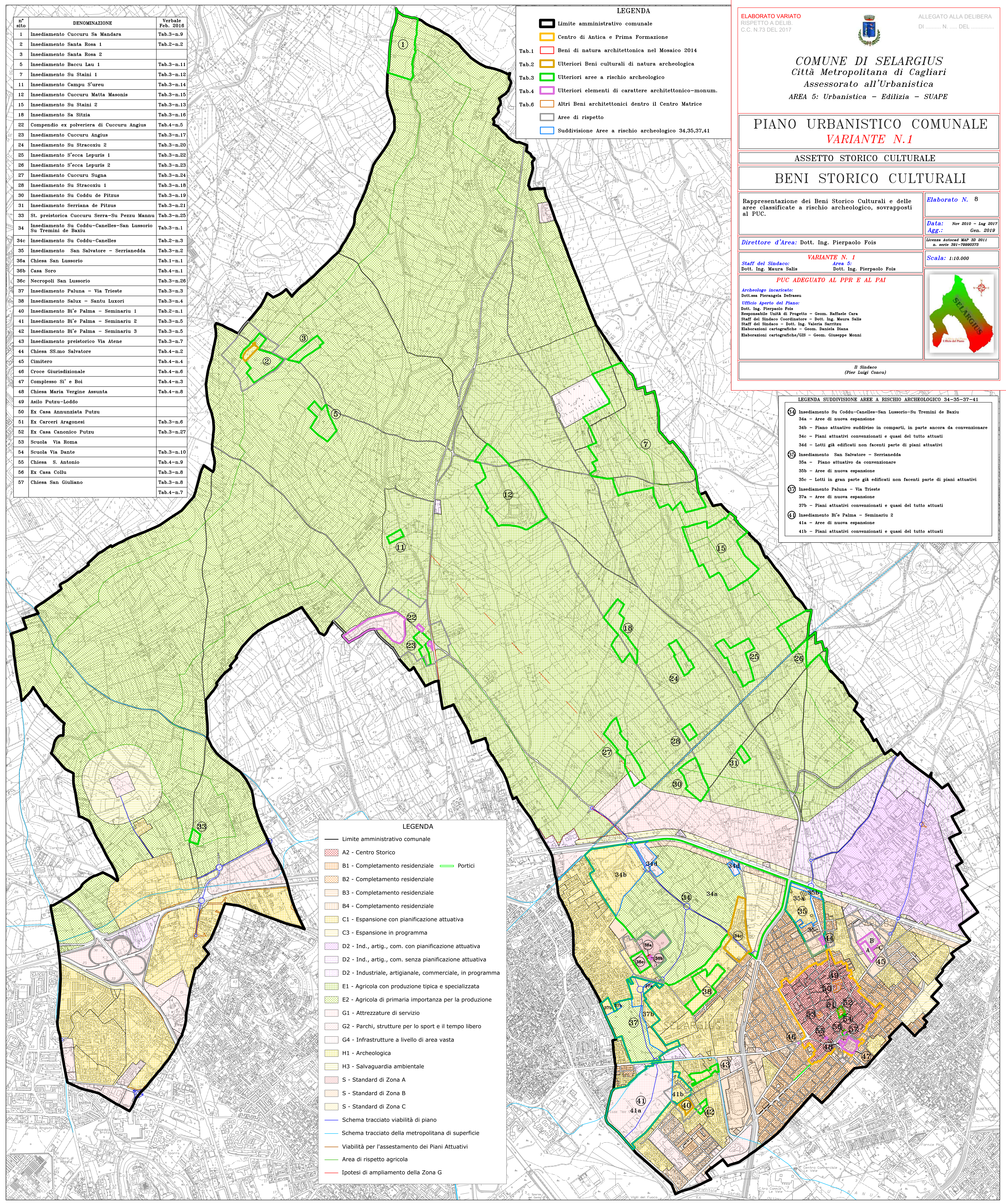


n° sito	DENOMINAZIONE	Verbale Feb. 2016
1	Insedimento Cuccuru Sa Mandara	Tab.3-n.9
2	Insedimento Santa Rosa 1	Tab.2-n.2
3	Insedimento Santa Rosa 2	
5	Insedimento Bacu Lau 1	Tab.3-n.11
7	Insedimento Su Staini 1	Tab.3-n.12
11	Insedimento Campu S'ureu	Tab.3-n.14
12	Insedimento Cuccuru Matta Masonis	Tab.3-n.15
15	Insedimento Su Staini 2	Tab.3-n.13
18	Insedimento Sa Stizia	Tab.3-n.16
22	Compendio ex polveriera di Cuccuru Angius	Tab.4-n.5
23	Insedimento Cuccuru Angius	Tab.3-n.17
24	Insedimento Su Stracoxiu 2	Tab.3-n.20
25	Insedimento S'ecca Lepuris 1	Tab.3-n.22
26	Insedimento S'ecca Lepuris 2	Tab.3-n.23
27	Insedimento Cuccuru Sugna	Tab.3-n.24
28	Insedimento Su Stracoxiu 1	Tab.3-n.18
30	Insedimento Su Coddu de Pitzus	Tab.3-n.19
31	Insedimento Serriana de Pitzus	Tab.3-n.21
33	St. preistorica Cuccuru Serra-Su Pezzu Mannu	Tab.3-n.25
34	Insedimento Su Coddu-Canelles-San Lussorio Su Tremini de Baxiu	Tab.3-n.1
34c	Insedimento Su Coddu-Canelles	Tab.2-n.3
35	Insedimento San Salvatore - Serrianedda	Tab.3-n.2
36a	Chiesa San Lussorio	Tab.1-n.1
36b	Casa Soro	Tab.4-n.1
36c	Necropoli San Lussorio	Tab.3-n.26
37	Insedimento Paluna - Via Trieste	Tab.3-n.3
38	Insedimento Salux - Santu Luxori	Tab.3-n.4
40	Insedimento Bi'e Palma - Seminaru 1	Tab.2-n.1
41	Insedimento Bi'e Palma - Seminaru 2	Tab.3-n.5
42	Insedimento Bi'e Palma - Seminaru 3	Tab.3-n.5
43	Insedimento preistorico Via Atene	Tab.3-n.7
44	Chiesa SS.mo Salvatore	Tab.4-n.2
45	Cimitero	Tab.4-n.4
46	Croce Giurisdizionale	Tab.4-n.6
47	Complesso Si' e Boi	Tab.4-n.3
48	Chiesa Maria Vergine Assunta	Tab.4-n.8
49	Asilo Putzu-Loddo	
50	Ex Casa Annunziata Putzu	
51	Ex Carceri Aragonesi	Tab.3-n.6
52	Ex Casa Canonico Putzu	Tab.3-n.27
53	Scuola Via Roma	
54	Scuola Via Dante	Tab.3-n.10
55	Chiesa S. Antonio	Tab.4-n.9
56	Ex Casa Collu	Tab.3-n.8
57	Chiesa San Giuliano	Tab.3-n.8 Tab.4-n.7



LEGENDA

- ▬ Limite amministrativo comunale
- ▭ Centro di Antica e Prima Formazione
- Tab.1 ▭ Beni di natura architettonica nel Mosaico 2014
- Tab.2 ▭ Ulteriori Beni culturali di natura archeologica
- Tab.3 ▭ Ulteriori aree a rischio archeologico
- Tab.4 ▭ Ulteriori elementi di carattere architettonico-monum.
- Tab.6 ▭ Altri Beni architettonici dentro il Centro Matrice
- ▭ Aree di rispetto
- ▭ Suddivisione Aree a rischio archeologico 34,35,37,41

LEGENDA

- ▬ Limite amministrativo comunale
- A2 - Centro Storico
- B1 - Completamento residenziale
- B2 - Completamento residenziale
- B3 - Completamento residenziale
- B4 - Completamento residenziale
- C1 - Espansione con pianificazione attuativa
- C3 - Espansione in programma
- D2 - Ind., artig., com. con pianificazione attuativa
- D2 - Ind., artig., com. senza pianificazione attuativa
- D2 - Industriale, artigianale, commerciale, in programma
- E1 - Agricola con produzione tipica e specializzata
- E2 - Agricola di primaria importanza per la produzione
- G1 - Attrezzature di servizio
- G2 - Parchi, strutture per lo sport e il tempo libero
- G4 - Infrastrutture a livello di area vasta
- H1 - Archeologica
- H3 - Salvaguardia ambientale
- S - Standard di Zona A
- S - Standard di Zona B
- S - Standard di Zona C
- Schema tracciato viabilità di piano
- Schema tracciato della metropolitana di superficie
- Viabilità per l'assetto dei Piani Attuativi
- Area di rispetto agricola
- Ipotesi di ampliamento della Zona G

ELABORATO VARIATO
RISPETTO A DELIB.
C.C. N.73 DEL 2017



ALLEGATO ALLA DELIBERA
DI N. DEL

COMUNE DI SELARGIUS
Città Metropolitana di Cagliari
Assessorato all'Urbanistica
AREA 5: Urbanistica - Edilizia - SUAPE

PIANO URBANISTICO COMUNALE
VARIANTE N.1

ASSETTO STORICO CULTURALE
BENI STORICO CULTURALI

Rappresentazione dei Beni Storico Culturali e delle aree classificate a rischio archeologico, sovrapposti al PUC.

Elaborato N. 8

Data: Nov 2010 - Lug 2017
Agg.: Gen. 2019

Direttore d'Area: Dott. Ing. Pierpaolo Fois

Area 5:
Dott. Ing. Maura Salis Dott. Ing. Pierpaolo Fois

Staff del Sindaco:
Dott. Ing. Maura Salis Dott. Ing. Pierpaolo Fois

PUC ADEGUATO AL PPR E AL PAI

Archeologo incaricato:
Dott.ssa Pierangela Deffrasu

Ufficio Aperto del Piano:
Dott. Ing. Pierpaolo Fois
Responsabile Unità di Progetto - Geom. Raffaele Cara
Staff del Sindaco - Dott. Ing. Maura Salis
Staff del Sindaco - Dott. Ing. Valeria Sarritzu
Elaborazioni cartografiche - Geom. Daniela Diana
Elaborazioni cartografiche/GIS - Geom. Giuseppe Monni

Licenza Autocad MAP 3D 2011
n. serie 391-79900373

Scala: 1:10.000



Il Sindaco
(Pier Luigi Concu)

LEGENDA SUDDIVISIONE AREE A RISCHIO ARCHEOLOGICO 34-35-37-41

- 34 Insediamento Su Coddu-Canelles-San Lussorio-Su Tremini de Baxiu
 - 34a - Aree di nuova espansione
 - 34b - Piano attuativo suddiviso in comparti, in parte ancora da convenzionare
 - 34c - Piani attuativi convenzionati e quasi del tutto attuati
 - 34d - Lotti già edificati non facenti parte di piani attuativi
- 35 Insediamento San Salvatore - Serrianedda
 - 35a - Piano attuativo da convenzionare
 - 35b - Aree di nuova espansione
 - 35c - Lotti in gran parte già edificati non facenti parte di piani attuativi
- 37 Insediamento Paluna - Via Trieste
 - 37a - Aree di nuova espansione
 - 37b - Piani attuativi convenzionati e quasi del tutto attuati
- 41 Insediamento Bi'e Palma - Seminaru 2
 - 41a - Aree di nuova espansione
 - 41b - Piani attuativi convenzionati e quasi del tutto attuati