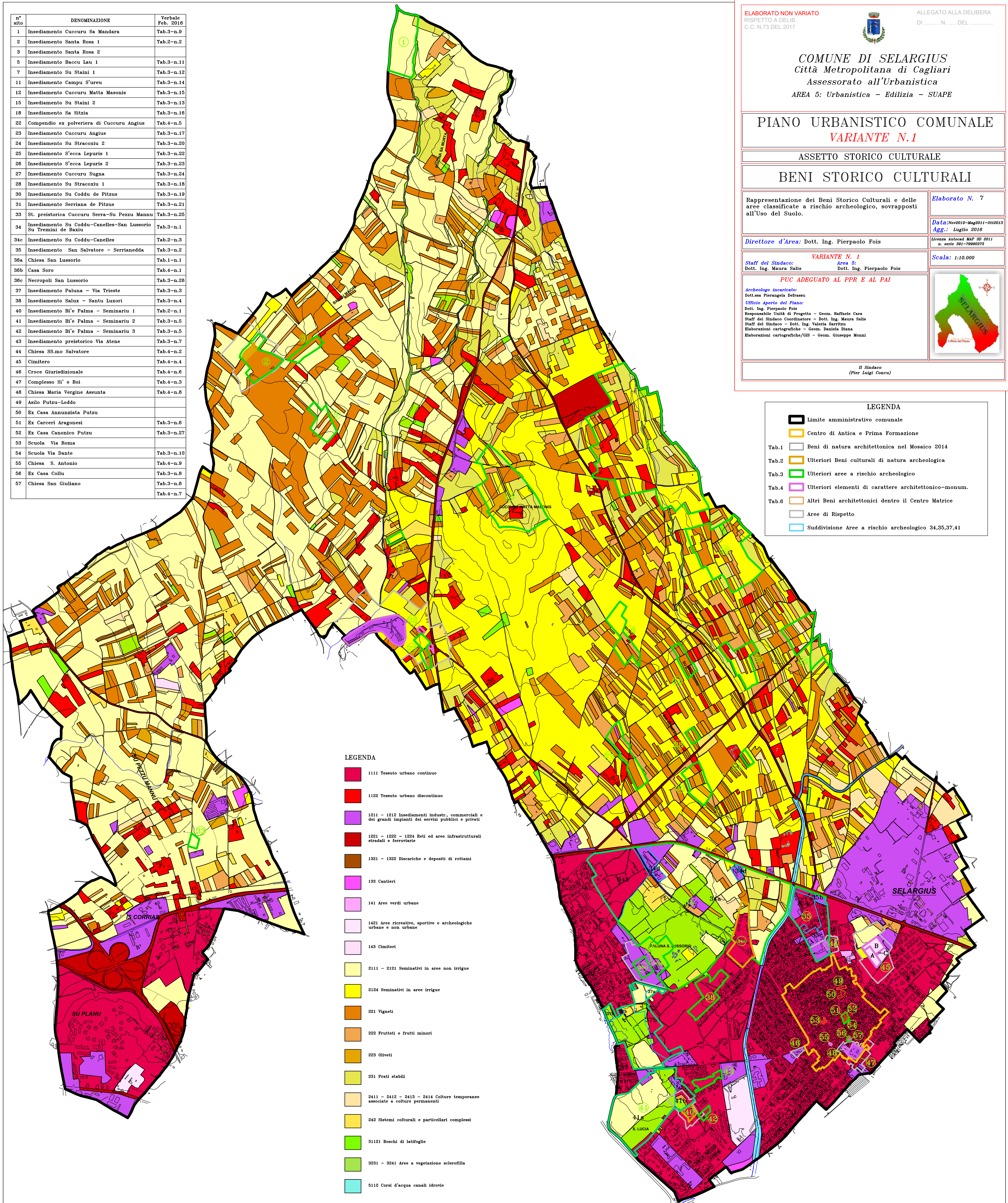


n° sito	DENOMINAZIONE	Verbale Feb. 2016
1	Insedimento Cuccuru Sa Mandara	Tab.3-n.9
2	Insedimento Santa Rosa 1	Tab.2-n.2
3	Insedimento Santa Rosa 2	
5	Insedimento Baccu Lau 1	Tab.3-n.11
7	Insedimento Su Staini 1	Tab.3-n.12
11	Insedimento Campu S'ureu	Tab.3-n.14
12	Insedimento Cuccuru Matta Masonis	Tab.3-n.15
15	Insedimento Su Staini 2	Tab.3-n.13
18	Insedimento Sa Sitzia	Tab.3-n.16
22	Compendio ex polveriera di Cuccuru Angius	Tab.4-n.5
23	Insedimento Cuccuru Angius	Tab.3-n.17
24	Insedimento Su Stracoxiu 2	Tab.3-n.20
25	Insedimento S'ecca Lepuris 1	Tab.3-n.22
26	Insedimento S'ecca Lepuris 2	Tab.3-n.23
27	Insedimento Cuccuru Sugna	Tab.3-n.24
28	Insedimento Su Stracoxiu 1	Tab.3-n.18
30	Insedimento Su Coddu de Pitzus	Tab.3-n.19
31	Insedimento Serriana de Pitzus	Tab.3-n.21
33	St. preistorica Cuccuru Serra-Su Pezzu Mannu	Tab.3-n.25
34	Insedimento Su Coddu-Canelles-San Lussorio Su Tremini de Baxiu	Tab.3-n.1
34c	Insedimento Su Coddu-Canelles	Tab.2-n.3
35	Insedimento San Salvatore - Serrianeda	Tab.3-n.2
36a	Chiesa San Lussorio	Tab.1-n.1
36b	Casa Soro	Tab.4-n.1
36c	Necropoli San Lussorio	Tab.3-n.26
37	Insedimento Paluna - Via Trieste	Tab.3-n.3
38	Insedimento Salux - Santu Luxori	Tab.3-n.4
40	Insedimento Bi'e Palma - Seminaru 1	Tab.2-n.1
41	Insedimento Bi'e Palma - Seminaru 2	Tab.3-n.5
42	Insedimento Bi'e Palma - Seminaru 3	Tab.3-n.5
43	Insedimento preistorico Via Atene	Tab.3-n.7
44	Chiesa SS.mo Salvatore	Tab.4-n.2
45	Cimitero	Tab.4-n.4
46	Croce Giurisdizionale	Tab.4-n.6
47	Complesso Si' e Boi	Tab.4-n.3
48	Chiesa Maria Vergine Assunta	Tab.4-n.8
49	Asilo Putzu-Loddo	
50	Ex Casa Annunziata Putzu	
51	Ex Carceri Aragonesi	Tab.3-n.6
52	Ex Casa Canonico Putzu	Tab.3-n.27
53	Scuola Via Roma	
54	Scuola Via Dante	Tab.3-n.10
55	Chiesa S. Antonio	Tab.4-n.9
56	Ex Casa Collu	Tab.3-n.8
57	Chiesa San Giuliano	Tab.3-n.8
		Tab.4-n.7



LEGENDA

	1111 Tessuto urbano continuo
	1122 Tessuto urbano discontinuo
	1211 - 1212 Insediamenti industr., commerciali e dei grandi impianti dei servizi pubblici e privati
	1221 - 1222 - 1224 Reti ed aree infrastrutturali stradali e ferroviarie
	1321 - 1322 Discariche e depositi di rottami
	133 Cantieri
	141 Aree verdi urbane
	1421 Aree ricreative, sportive e archeologiche urbane e non urbane
	143 Cimiteri
	2111 - 2121 Seminativi in aree non irrigue
	2124 Seminativi in aree irrigue
	221 Vigneti
	222 Frutteti e frutti minori
	223 Oliveti
	231 Prati stabili
	2411 - 2412 - 2413 - 2414 Colture temporanee associate a colture permanenti
	242 Sistemi culturali e particellari complessi
	31121 Boschi di latifoglie
	3231 - 3241 Aree a vegetazione sclerofilla
	5112 Corsi d'acqua canali idrovie

ELABORATO NON VARIATO
RISPETTO A DELIB.
C.C. N.73 DEL 2017

ALLEGATO ALLA DELIBERA
DI N. DEL

COMUNE DI SELARGIUS
Città Metropolitana di Cagliari
Assessorato all'Urbanistica
AREA 5: Urbanistica - Edilizia - SUAPE

PIANO URBANISTICO COMUNALE
VARIANTE N.1

ASSETTO STORICO CULTURALE

BENI STORICO CULTURALI

Rappresentazione dei Beni Storico Culturali e delle aree classificate a rischio archeologico, sovrapposti all'Uso del Suolo.

Elaborato N. 7

Data: Nov2010-Mag2011-Ott2013
Agg.: Luglio 2016

Dirigente d'Area: Dott. Ing. Pierpaolo Fois

Staff del Sindaco: **VARIANTE N. 1**
Dott. Ing. Maura Salis Area 5: Dott. Ing. Pierpaolo Fois

Licenza Autocad MAP 3D 2011 n. serie 391-79900373

Scala: 1:10.000

PUC ADEGUATO AL PPR E AL PAI

Archeologo incaricato:
Dott.ssa Pierangela Deffrassu
Ufficio Aperto del Piano:
Dott. Ing. Pierpaolo Fois
Responsabile Unità di Progetto - Geom. Raffaele Cara
Staff del Sindaco Coordinatore - Dott. Ing. Maura Salis
Staff del Sindaco - Dott. Ing. Valeria Serriza
Elaborazioni cartografiche - Geom. Daniela Diana
Elaborazioni cartografiche/GIS - Geom. Giuseppe Monni

Il Sindaco
(Pier Luigi Concu)

LEGENDA

	Limite amministrativo comunale
	Centro di Antica e Prima Formazione
Tab.1	Beni di natura architettonica nel Mosaico 2014
Tab.2	Ulteriori Beni culturali di natura archeologica
Tab.3	Ulteriori aree a rischio archeologico
Tab.4	Ulteriori elementi di carattere architettonico-monum.
Tab.6	Altri Beni architettonici dentro il Centro Matrice
	Aree di Rispetto
	Suddivisione Aree a rischio archeologico 34,35,37,41