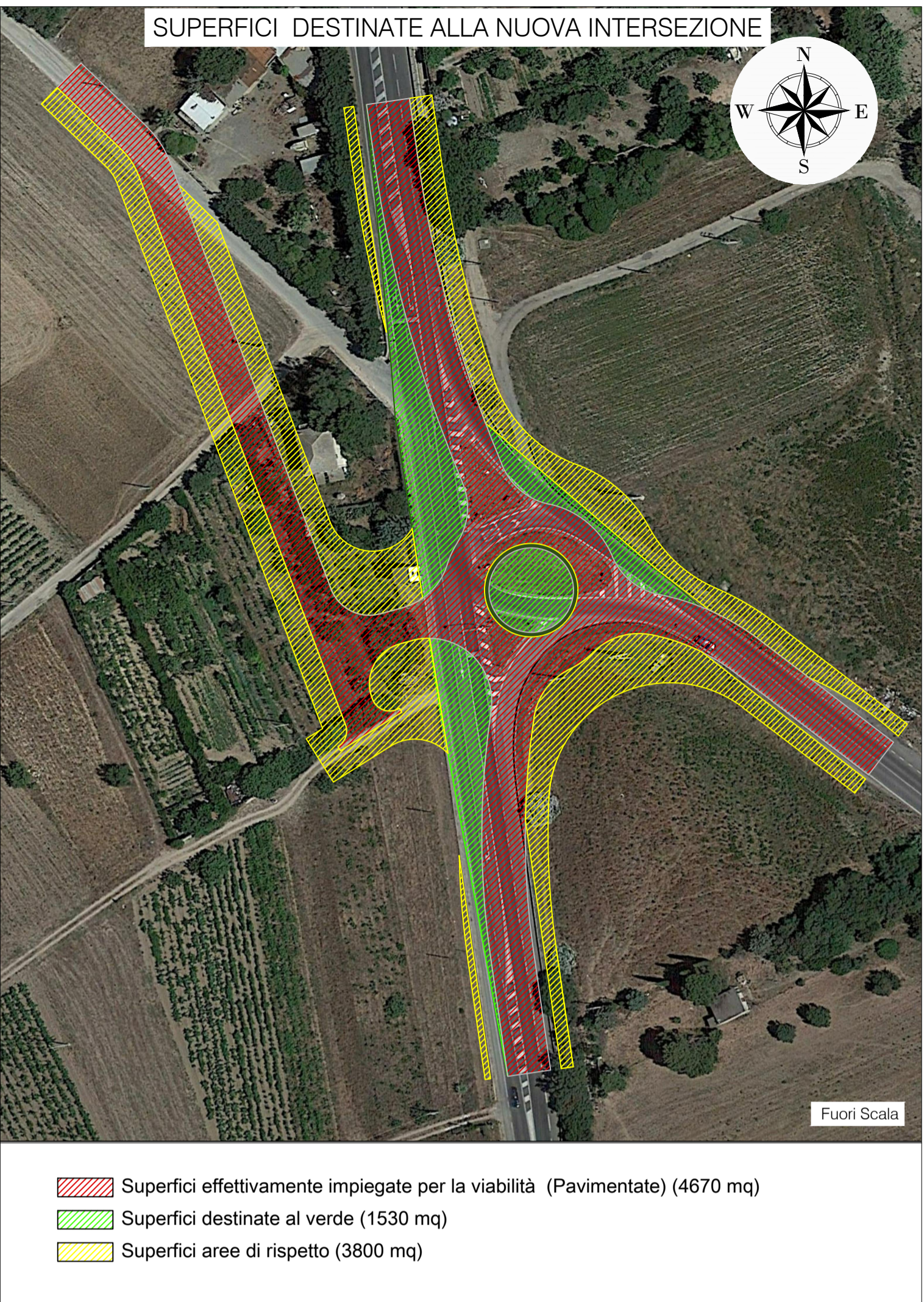
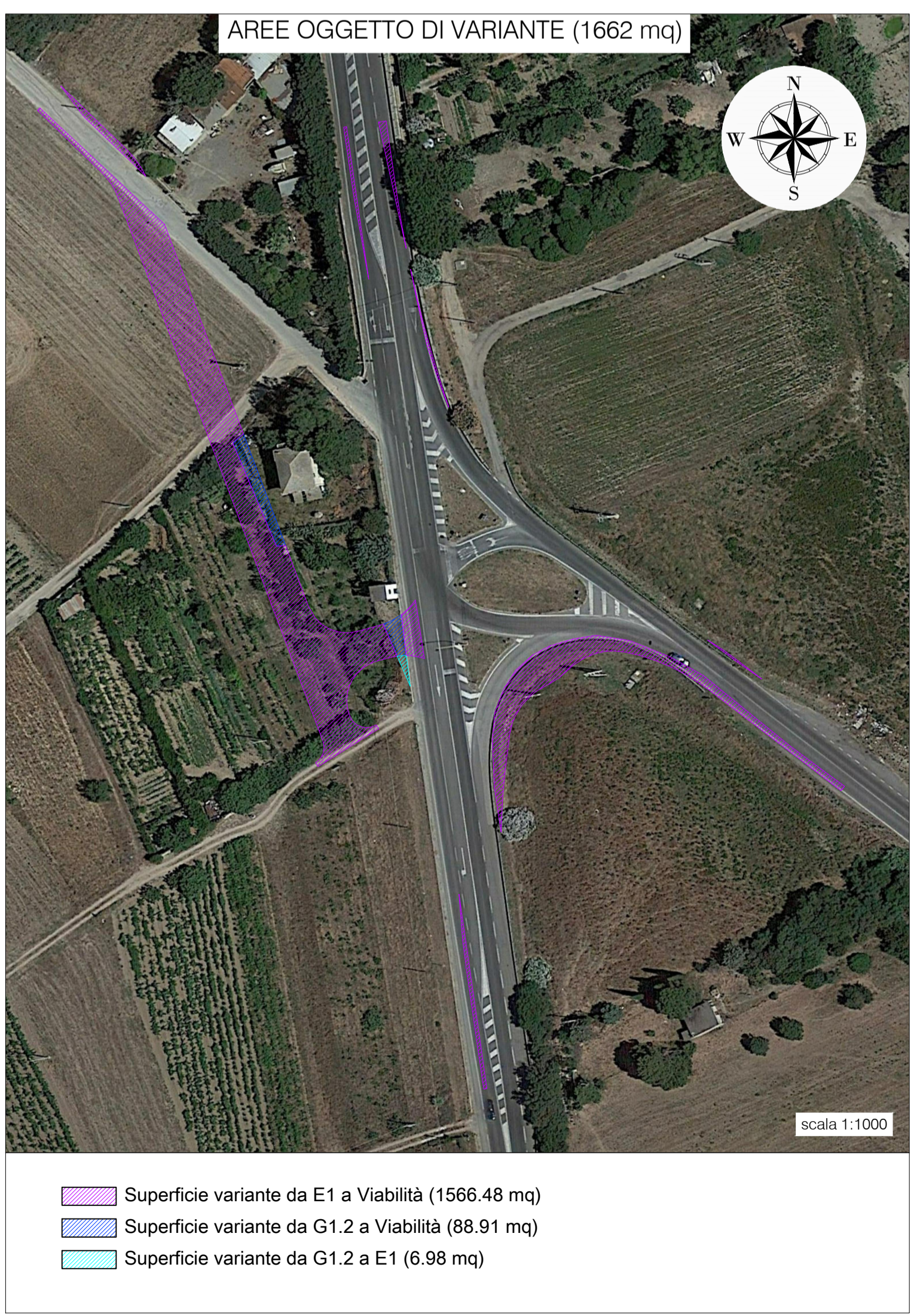
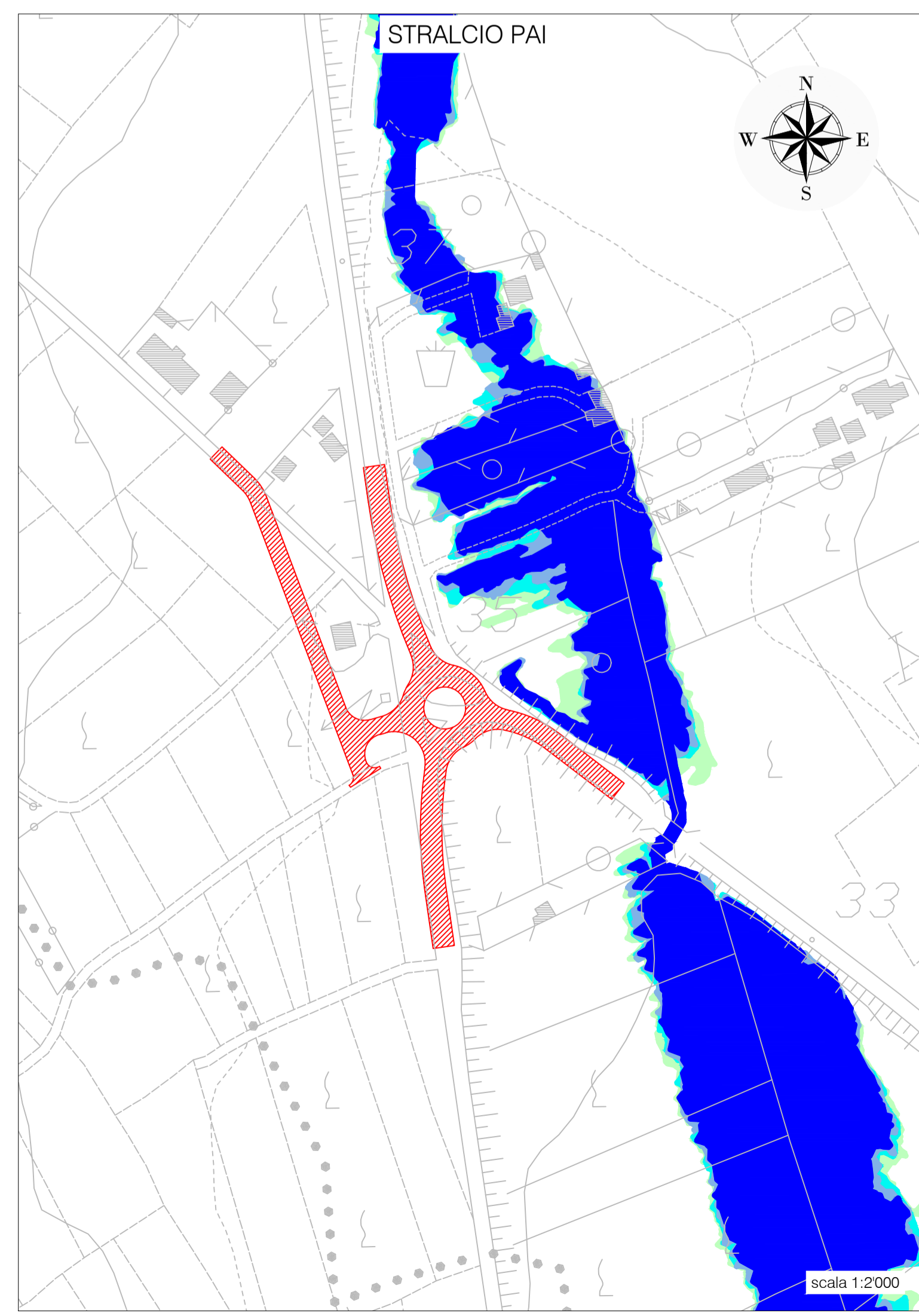
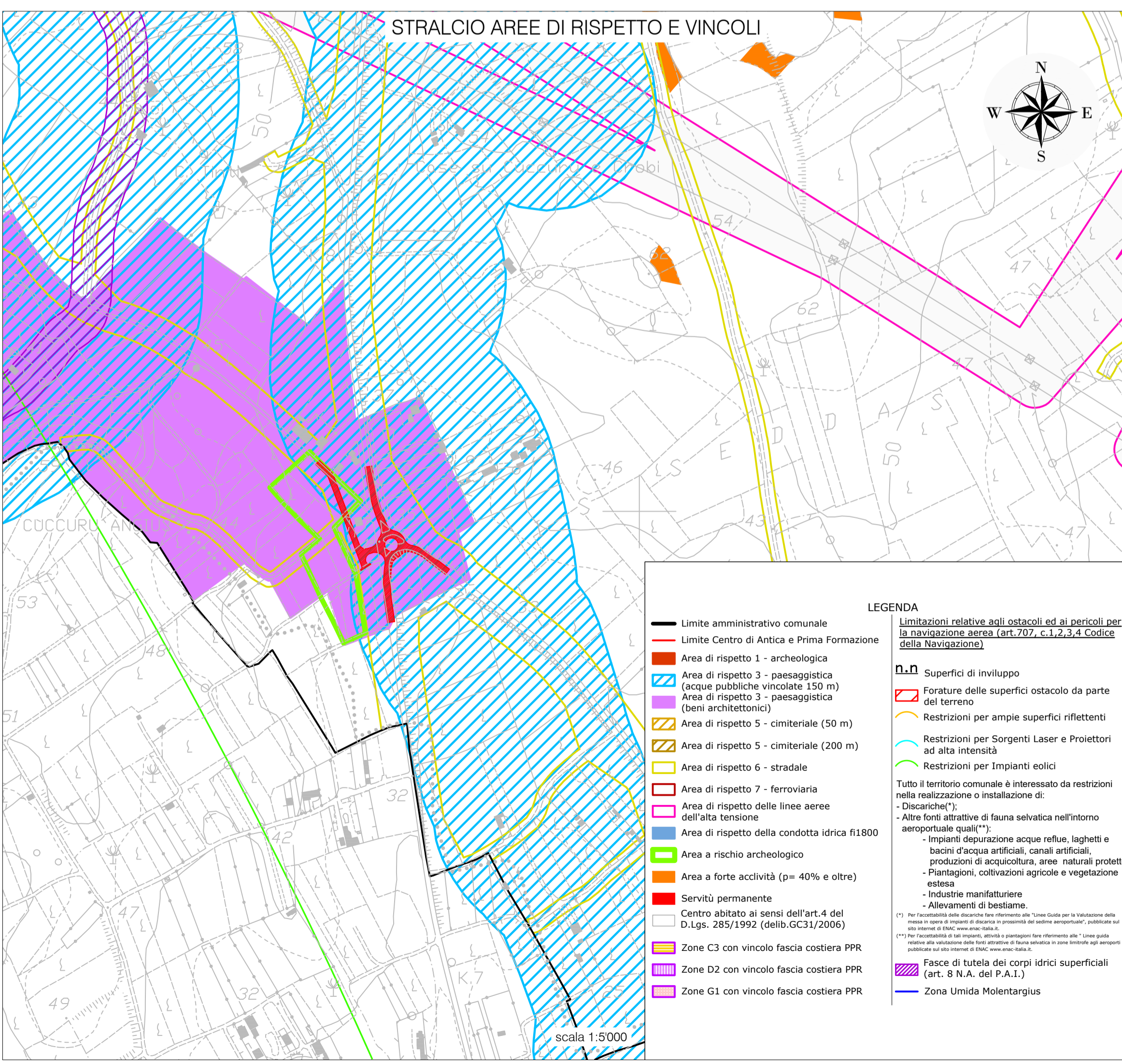


- LEGENDA**
- Limite amministrativo comunale
  - Limite Centro di Antica e Prima Formazione
  - ▨ A2 - Centro Storico
  - ▨ B1 - Completamento residenziale
  - ▨ B2 - Completamento residenziale
  - ▨ B3 - Completamento residenziale
  - ▨ B4 - Completamento residenziale
  - ▨ C1 - Espansione con pianificazione attuativa
  - ▨ C3 - Espansione in programma
  - ▨ D2 - Ind., artig., com. con pianificazione attuativa
  - ▨ D2 - Ind., artig., com. senza pianificazione attuativa
  - ▨ D2 - Industriale, artigianale, commerciale, in programma
  - ▨ E1 - Agricola con produzione tipica e specializzata
  - ▨ E2 - Agricola di primaria importanza per la produzione
  - ▨ G1 - Attrezzature di servizio
  - ▨ G2 - Parchi, strutture per lo sport e il tempo libero
  - ▨ G4 - Infrastrutture a livello di area vasta
  - ▨ H1 - Archeologica
  - ▨ H3 - Salvaguardia ambientale
  - ▨ S - Standard di Zona A
  - ▨ S - Standard di Zona B
  - ▨ S - Standard di Zona C
  - Schema tracciato viabilità di piano
  - Schema tracciato della metropolitana di superficie
  - Viabilità per l'assessamento dei Piani Attuativi
  - Area di rispetto agricola
  - Ipotesi di ampliamento della Zona G



- ▨ Superfici effettivamente impiegate per la viabilità (Pavimentate) (4670 mq)
- ▨ Superfici destinate al verde (1530 mq)
- ▨ Superfici aree di rispetto (3800 mq)



- ▨ Superficie variante da E1 a Viabilità (1566.48 mq)
- ▨ Superficie variante da G1.2 a Viabilità (88.91 mq)
- ▨ Superficie variante da G1.2 a E1 (6.98 mq)



**COMUNE DI SELARGIUS**

**MESSA IN SICUREZZA DELL'INTERSEZIONE AL km 7+650 DELLA SS N.387 MEDIANTE REALIZZAZIONE DI UNA ROTATORIA**

**PROGETTO DI FATTIBILITA' TECNICA ED ECONOMICA**

REV.	DATA	DESCRIZIONE	REDATTO	VERIFICATO	APPROVATO
0	Novembre 2020	Emissione	E. Farris	F. Cocco	F. Cocco
1	Febbraio 2021	Revisione	E. Farris	F. Cocco	F. Cocco
2					
3					

GRUPPO DI LAVORO: 02-ELABORATI GRAFICI

Ing. Francesco Cocco  
Ing. Simone Tombrino  
Ing. Chiara Gallo  
Geom. Emanuele Farris

TAVOLAN°: **EG02**

SCALA: Vari

Commissa: S198EP064.SEL

Subcommissa: S198B20.SEL

**SERVIN**  
SERVIZI INTEGRATI ALL'INGEGNERIA S.r.l.

via Pizzolo 26 - 09128 Cagliari tel. fax 070/454146 e-mail info@servin.it

**RINA**  
CERTIFIED MANAGEMENT SYSTEM  
ISO 9001

IL RESPONSABILE DEL PROCEDIMENTO: DOTT. ING. ENRICO SABA

RESPONSABILE DEL PROGETTO: DOTT. ING. FRANCESCO COCCO

DIRETTORE TECNICO: DOTT. ING. FRANCESCO COCCO